

# Wirtschaftliche Lage im Freistaat Thüringen

Tabellen und Schaubilder

# INHALT

|   | Seite |
|---|-------|
| <b>Thüringen</b>                              |       |
| <b>Tabellen</b>                               |       |
| 1 Auftragseingang im Verarbeitenden Gewerbe   | 3     |
| 2 Umsatz in der Industrie                     | 5     |
| 3 Beschäftigte in der Industrie               | 6     |
| 4 Umsatz je Beschäftigten in der Industrie    | 7     |
| 5 Baugewerbe                                  | 9     |
| 6 Außenhandel                                 | 11    |
| 7 Arbeitsmarkt                                | 13    |
| 8 Verbraucherpreisindex                       | 15    |
| 9 Gewerbeanmeldungen und -abmeldungen         | 16    |
| <b>Schaubilder</b>                            |       |
| Auftragseingang im Verarbeitenden Gewerbe     | 4     |
| Umsatz und Beschäftigte in der Industrie      | 8     |
| Bauhauptgewerbe                               | 10    |
| Außenhandel                                   | 12    |
| Arbeitsmarkt                                  | 14    |
| Verbraucherpreisindex                         | 17    |
| Saldo der Gewerbeanmeldungen und -abmeldungen | 17    |

| 1. Auftragseingang im Verarbeitenden Gewerbe           |                |                      |                       |                                 |                         |                      |                       |
|--|----------------|----------------------|-----------------------|---------------------------------|-------------------------|----------------------|-----------------------|
| Zeit-<br>raum  | Ins-<br>gesamt | Davon                |                       | Produzenten von                 |                         |                      |                       |
|  |                | Inlands-<br>aufträge | Auslands-<br>aufträge | Vorleistungs-<br>gütern/Energie | Investitions-<br>gütern | Gebrauchs-<br>gütern | Verbrauchs-<br>gütern |
| Volumenindex, 2015 = 100                               |                |                      |                       |                                 |                         |                      |                       |
| 2021   | 114,3          | 101,2                | 139,5                 | 113,2                           | 109,0                   | 173,1                | 132,1                 |
| 2022   | 115,8          | 105,5                | 135,9                 | 119,8                           | 106,2                   | 176,5                | 129,8                 |
| 2023   | 103,0          | 94,3                 | 119,8                 | 111,3                           | 87,2                    | 182,1                | 134,4                 |
| 2022 1.Vj  | 130,5          | 116,7                | 157,3                 | 128,3                           | 128,3                   | 171,0                | 138,5                 |
| 2.Vj   | 116,5          | 107,6                | 133,6                 | 119,9                           | 107,0                   | 181,3                | 128,8                 |
| 3.Vj   | 107,1          | 97,2                 | 126,2                 | 116,8                           | 89,6                    | 197,7                | 120,1                 |
| 4.Vj   | 109,2          | 100,3                | 126,5                 | 114,1                           | 99,8                    | 155,9                | 131,8                 |
| 2023 1.Vj  | 115,4          | 108,5                | 128,7                 | 118,9                           | 107,6                   | 152,9                | 147,5                 |
| 2.Vj   | 103,8          | 95,0                 | 120,8                 | 111,6                           | 85,3                    | 217,4                | 133,2                 |
| 3.Vj   | 97,2           | 89,0                 | 113,0                 | 108,4                           | 79,2                    | 173,1                | 126,4                 |
| 4.Vj   | 95,5           | 84,5                 | 116,8                 | 106,1                           | 76,6                    | 185,1                | 130,6                 |
| 2024 1.Vj  | 124,7          | 118,5                | 136,7                 | 115,9                           | 124,5                   | 196,8                | 156,5                 |
| 2.Vj   | 109,9          | 100,6                | 128,1                 | 122,1                           | 92,3                    | 172,0                | 142,5                 |
| Veränderung gegenüber dem Vorjahreszeitraum in Prozent |                |                      |                       |                                 |                         |                      |                       |
| 2022   | 1,3            | 4,2                  | -2,6                  | 5,8                             | -2,6                    | 1,9                  | -1,7                  |
| 2023   | -11,1          | -10,6                | -11,8                 | -7,1                            | -17,9                   | 3,2                  | 3,6                   |
| 2023 1.Vj  | -11,6          | -7,0                 | -18,2                 | -7,3                            | -16,2                   | -10,6                | 6,4                   |
| 2.Vj   | -10,9          | -11,7                | -9,6                  | -6,9                            | -20,2                   | 19,9                 | 3,4                   |
| 3.Vj   | -9,3           | -8,4                 | -10,5                 | -7,2                            | -11,6                   | -12,4                | 5,2                   |
| 4.Vj   | -12,6          | -15,7                | -7,7                  | -7,0                            | -23,2                   | 18,7                 | -0,9                  |
| 2024 1.Vj  | 8,1            | 9,2                  | 6,2                   | -2,6                            | 15,7                    | 28,7                 | 6,1                   |
| 2.Vj   | 5,9            | 5,8                  | 6,0                   | 9,4                             | 8,2                     | -20,9                | 7,0                   |

Quelle: Thüringer Landesamt für Statistik.

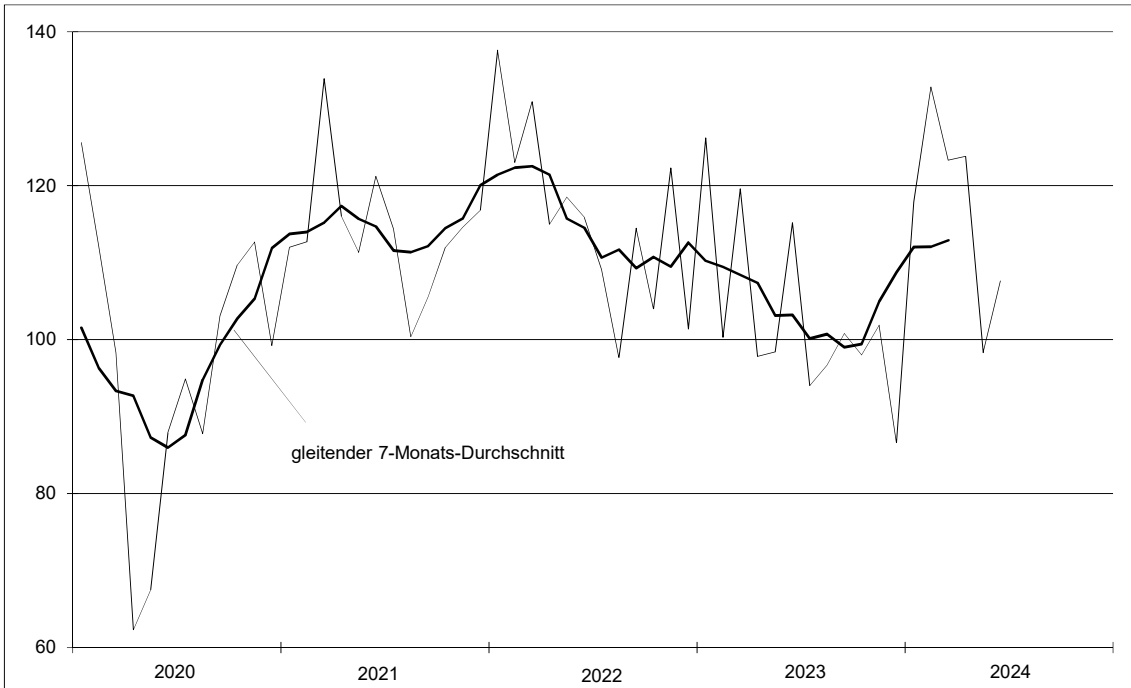
Betriebe von Unternehmen mit im Allgemeinen 50 Beschäftigten und mehr.

Durchschnittswerte auf Basis der Monatsergebnisse.

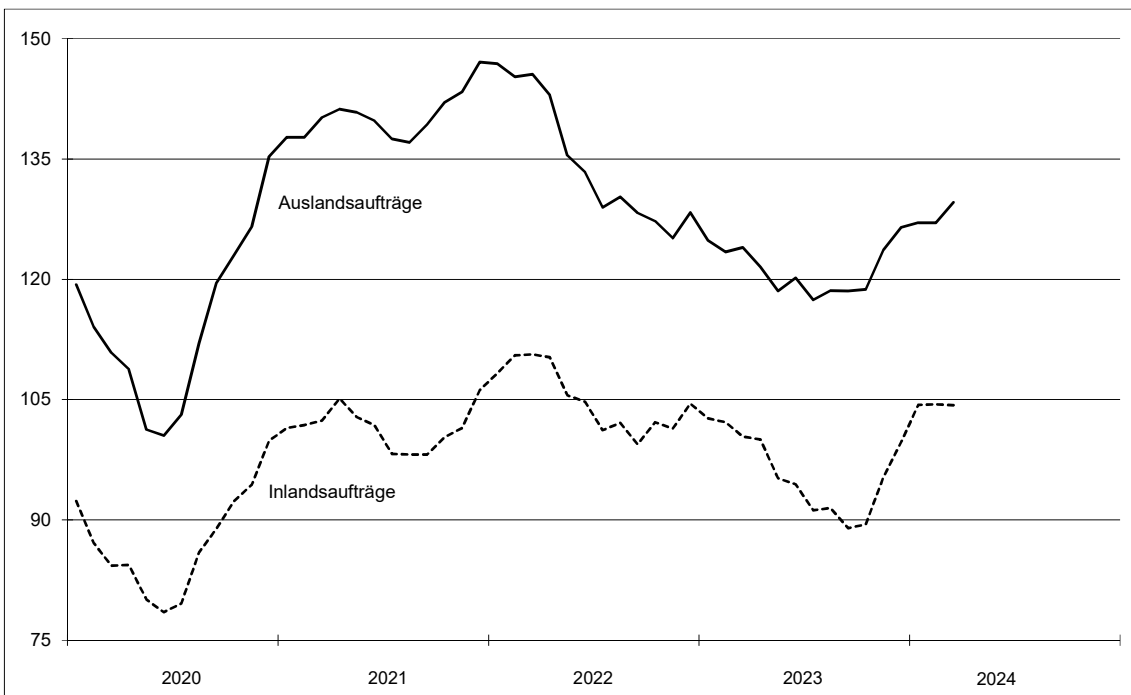
## Auftragseingang im Verarbeitenden Gewerbe

Volumenindex, 2015 = 100

Insgesamt



Inlands- und Auslandsaufträge, gleitende 7-Monats-Durchschnitte



| <b>2. Umsatz in der Industrie *)</b>                   |                |                                 |                         |                      |                       |                        |
|--|----------------|---------------------------------|-------------------------|----------------------|-----------------------|------------------------|
| Zeit-<br>raum  | Ins-<br>gesamt | Davon Produzenten von           |                         |                      |                       | Nachrichtlich          |
|  |                | Vorleistungs-<br>gütern/Energie | Investitions-<br>gütern | Gebrauchs-<br>gütern | Verbrauchs-<br>gütern | Export-<br>quote<br>1) |
| Mio Euro   |                |                                 |                         |                      |                       |                        |
| 2021   | 33 026,8       | 15 091,0                        | 10 773,7                | 1 711,8              | 5 450,3               | 37,3                   |
| 2022   | 37 920,7       | 18 398,5                        | 11 496,5                | 1 894,7              | 6 131,0               | 37,2                   |
| 2023   | 38 066,4       | 17 827,9                        | 12 027,2                | 2 012,0              | 6 199,4               | 36,4                   |
| 2022 1.Vj  | 8 936,2        | 4 466,9                         | 2 643,4                 | 445,9                | 1 380,1               | 37,2                   |
| 2.Vj   | 9 473,7        | 4 760,9                         | 2 778,5                 | 443,0                | 1 491,3               | 37,2                   |
| 3.Vj   | 9 811,7        | 4 699,5                         | 2 991,7                 | 524,3                | 1 596,2               | 37,5                   |
| 4.Vj   | 9 699,1        | 4 471,1                         | 3 083,0                 | 481,6                | 1 663,4               | 36,8                   |
| 2023 1.Vj  | 10 127,6       | 4 883,0                         | 3 102,1                 | 507,9                | 1 634,6               | 36,2                   |
| 2.Vj   | 9 714,1        | 4 568,4                         | 3 052,1                 | 497,7                | 1 595,9               | 36,4                   |
| 3.Vj   | 9 302,2        | 4 309,7                         | 2 913,4                 | 541,9                | 1 537,2               | 36,2                   |
| 4.Vj   | 8 922,6        | 4 066,8                         | 2 959,6                 | 464,5                | 1 431,7               | 36,6                   |
| 2024 1.Vj  | 9 074,8        | 4 271,1                         | 2 943,3                 | 475,1                | 1 385,3               | 37,4                   |
| 2.Vj   | 9 211,3        | 4 325,1                         | 2 968,1                 | 495,1                | 1 422,9               | 37,9                   |
| Veränderung gegenüber dem Vorjahreszeitraum in Prozent |                |                                 |                         |                      |                       |                        |
| 2022   | 14,8           | 21,9                            | 6,7                     | 10,7                 | 12,5                  | x                      |
| 2023   | 0,4            | - 3,1                           | 4,6                     | 6,2                  | 1,1                   | x                      |
| 2023 1.Vj  | 13,3           | 9,3                             | 17,4                    | 13,9                 | 18,4                  | x                      |
| 2.Vj   | 2,5            | - 4,0                           | 9,8                     | 12,4                 | 7,0                   | x                      |
| 3.Vj   | - 5,2          | - 8,3                           | - 2,6                   | 3,4                  | - 3,7                 | x                      |
| 4.Vj   | - 8,0          | - 9,0                           | - 4,0                   | - 3,6                | - 13,9                | x                      |
| 2024 1.Vj  | - 10,4         | - 12,5                          | - 5,1                   | - 6,5                | - 15,2                | x                      |
| 2.Vj   | - 5,2          | - 5,3                           | - 2,8                   | - 0,5                | - 10,8                | x                      |

Quelle: Thüringer Landesamt für Statistik.

Betriebe von Unternehmen mit im Allgemeinen 50 Beschäftigten und mehr.

\*) Bergbau und Gewinnung von Steinen und Erden, Verarbeitendes Gewerbe.

1) Anteil des Auslandsumsatzes am Gesamtumsatz in Prozent.

| <b>3. Beschäftigte in der Industrie *)</b>             |                |                                 |                         |                      |                       |
|--|----------------|---------------------------------|-------------------------|----------------------|-----------------------|
| Zeit-<br>raum  | Ins-<br>gesamt | Davon Produzenten von           |                         |                      |                       |
|  |                | Vorleistungs-<br>gütern/Energie | Investitions-<br>gütern | Gebrauchs-<br>gütern | Verbrauchs-<br>gütern |
| Anzahl   |                |                                 |                         |                      |                       |
| 2021   | 141 080        | 66 691                          | 44 112                  | 6 513                | 23 764                |
| 2022   | 143 397        | 68 686                          | 43 782                  | 6 942                | 23 987                |
| 2023   | 144 510        | 69 259                          | 44 675                  | 6 984                | 23 592                |
| 2022 1.Vj  | 141 763        | 67 765                          | 43 322                  | 6 759                | 23 917                |
| 2.Vj   | 142 829        | 68 224                          | 43 756                  | 6 862                | 23 987                |
| 3.Vj   | 143 911        | 69 004                          | 43 891                  | 7 020                | 23 995                |
| 4.Vj   | 145 087        | 69 752                          | 44 160                  | 7 127                | 24 048                |
| 2023 1.Vj  | 143 718        | 69 124                          | 44 225                  | 6 809                | 23 559                |
| 2.Vj   | 144 295        | 69 208                          | 44 545                  | 6 941                | 23 600                |
| 3.Vj   | 145 097        | 69 535                          | 44 921                  | 7 063                | 23 578                |
| 4.Vj   | 144 928        | 69 169                          | 45 007                  | 7 123                | 23 629                |
| 2024 1.Vj  | 143 691        | 68 284                          | 44 777                  | 7 211                | 23 419                |
| 2.Vj   | 143 673        | 68 192                          | 44 663                  | 7 225                | 23 593                |
| Veränderung gegenüber dem Vorjahreszeitraum in Prozent |                |                                 |                         |                      |                       |
| 2022   | 1,6            | 3,0                             | - 0,7                   | 6,6                  | 0,9                   |
| 2023   | 0,8            | 0,8                             | 2,0                     | 0,6                  | - 1,6                 |
| 2023 1.Vj  | 1,4            | 2,0                             | 2,1                     | 0,7                  | - 1,5                 |
| 2.Vj   | 1,0            | 1,4                             | 1,8                     | 1,1                  | - 1,6                 |
| 3.Vj   | 0,8            | 0,8                             | 2,3                     | 0,6                  | - 1,7                 |
| 4.Vj   | - 0,1          | - 0,8                           | 1,9                     | 0,0                  | - 1,7                 |
| 2024 1.Vj  | 0,0            | - 1,2                           | 1,2                     | 5,9                  | - 0,6                 |
| 2.Vj   | - 0,4          | - 1,5                           | 0,3                     | 4,1                  | 0,0                   |

Quelle: Thüringer Landesamt für Statistik.

Betriebe von Unternehmen mit im Allgemeinen 50 Beschäftigten und mehr.

Durchschnittswerte auf Basis der Monatsergebnisse.

\*) Bergbau und Gewinnung von Steinen und Erden, Verarbeitendes Gewerbe.

#### 4. Umsatz je Beschäftigten in der Industrie \*)

| Zeit-<br>raum  | Ins-<br>gesamt | Davon Produzenten von           |                         |                      |                       |
|--|----------------|---------------------------------|-------------------------|----------------------|-----------------------|
|  |                | Vorleistungs-<br>gütern/Energie | Investitions-<br>gütern | Gebrauchs-<br>gütern | Verbrauchs-<br>gütern |
| Euro   |                |                                 |                         |                      |                       |
| 2021   | 234 100        | 226 283                         | 244 237                 | 262 814              | 229 353               |
| 2022   | 264 445        | 267 862                         | 262 583                 | 272 928              | 255 600               |
| 2023   | 263 418        | 257 408                         | 269 217                 | 288 091              | 262 778               |
| 2022 1.Vj  | 63 036         | 65 917                          | 61 018                  | 65 966               | 57 702                |
| 2.Vj   | 66 329         | 69 784                          | 63 499                  | 64 555               | 62 173                |
| 3.Vj   | 68 179         | 68 105                          | 68 161                  | 74 678               | 66 521                |
| 4.Vj   | 66 850         | 64 101                          | 69 813                  | 67 571               | 69 171                |
| 2023 1.Vj  | 70 468         | 70 641                          | 70 142                  | 74 592               | 69 382                |
| 2.Vj   | 67 321         | 66 009                          | 68 517                  | 71 708               | 67 621                |
| 3.Vj   | 64 110         | 61 979                          | 64 855                  | 76 734               | 65 194                |
| 4.Vj   | 61 566         | 58 794                          | 65 760                  | 65 202               | 60 593                |
| 2024 1.Vj  | 63 155         | 62 549                          | 65 732                  | 65 887               | 59 155                |
| 2.Vj   | 64 113         | 63 426                          | 66 455                  | 68 529               | 60 311                |
| Veränderung gegenüber dem Vorjahreszeitraum in Prozent |                |                                 |                         |                      |                       |
| 2022   | 13,0           | 18,4                            | 7,5                     | 3,8                  | 11,4                  |
| 2023   | - 0,4          | - 3,9                           | 2,5                     | 5,6                  | 2,8                   |
| 2023 1.Vj  | 11,8           | 7,2                             | 15,0                    | 13,1                 | 20,2                  |
| 2.Vj   | 1,5            | - 5,4                           | 7,9                     | 11,1                 | 8,8                   |
| 3.Vj   | - 6,0          | - 9,0                           | - 4,9                   | 2,8                  | - 2,0                 |
| 4.Vj   | - 7,9          | - 8,3                           | - 5,8                   | - 3,5                | - 12,4                |
| 2024 1.Vj  | - 10,4         | - 11,5                          | - 6,3                   | - 11,7               | - 14,7                |
| 2.Vj   | - 4,8          | - 3,9                           | - 3,0                   | - 4,4                | - 10,8                |

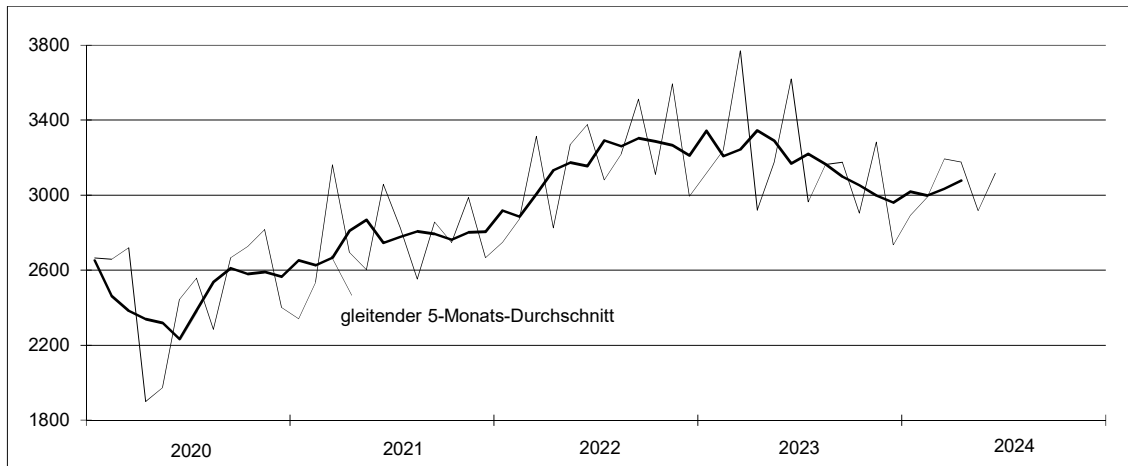
Quelle: Thüringer Landesamt für Statistik, eigene Berechnungen.

Betriebe von Unternehmen mit im Allgemeinen 50 Beschäftigten und mehr.

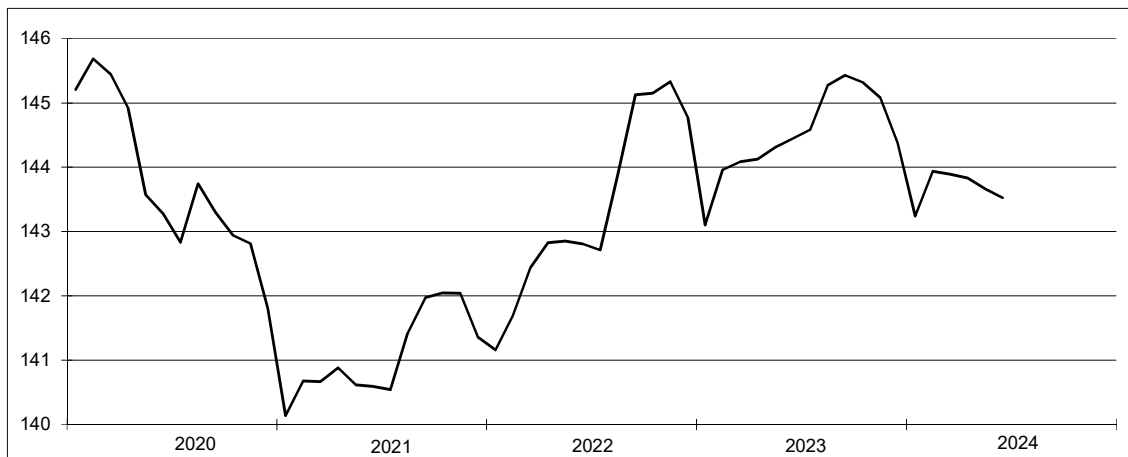
\*) Bergbau und Gewinnung von Steinen und Erden, Verarbeitendes Gewerbe.

## Umsatz und Beschäftigte in der Industrie

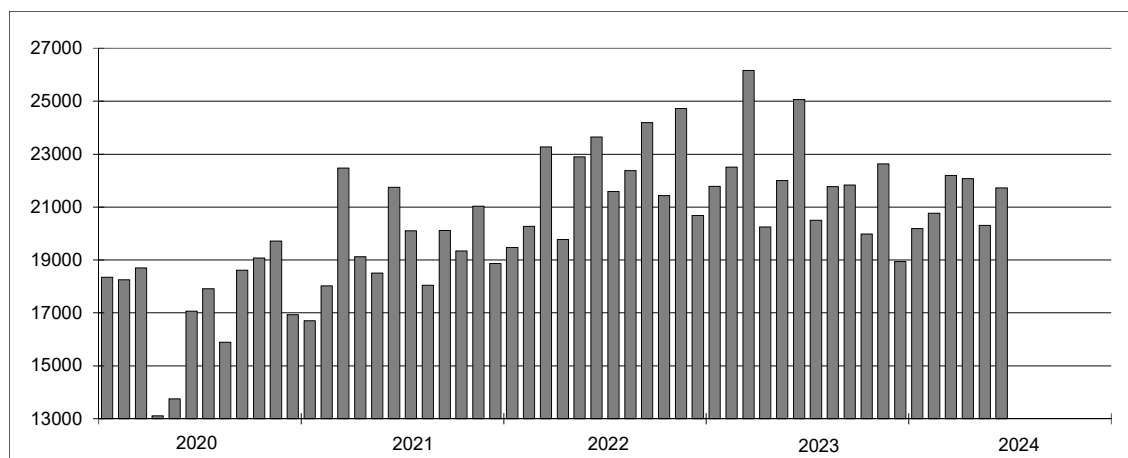
Umsatz (Mio Euro)



Beschäftigte (1000)



Umsatz je Beschäftigten (Euro)





| <b>5. Baugewerbe</b>                                   |                      |              |              |                            |                  |                    |                            |
|--|----------------------|--------------|--------------|----------------------------|------------------|--------------------|----------------------------|
| Zeit-<br>raum  | Bauhauptgewerbe 1)   |              |              |                            | Ausbaugewerbe 2) |                    |                            |
|  | Auftrags-<br>eingang | Umsatz<br>3) | Beschäftigte | Umsatz je<br>Beschäftigten | Umsatz<br>3)     | Beschäftigte<br>4) | Umsatz je<br>Beschäftigten |
|  | Mio Euro             |              | Anzahl       | Euro                       | Mio Euro         | Anzahl             | Euro                       |
| 2021   | 2 186,9              | 2 310,7      | 14 499       | 159 368                    | 1 304,0          | 9 608              | 135 727                    |
| 2022   | 2 307,9              | 2 480,2      | 14 230       | 174 295                    | 1 342,4          | 9 494              | 141 386                    |
| 2023   | 2 426,1              | 2 502,1      | 14 196       | 176 249                    | 1 427,1          | 9 301              | 153 434                    |
| 2022 1.Vj  | 565,5                | 444,5        | 14 106       | 31 514                     | 264,8            | 9 482              | 27 926                     |
| 2.Vj   | 633,4                | 623,9        | 14 246       | 43 794                     | 321,2            | 9 494              | 33 831                     |
| 3.Vj   | 573,0                | 701,4        | 14 363       | 48 835                     | 333,8            | 9 604              | 34 760                     |
| 4.Vj   | 536,0                | 710,3        | 14 205       | 50 008                     | 422,5            | 9 397              | 44 966                     |
| 2023 1.Vj  | 528,8                | 434,1        | 14 194       | 30 586                     | 266,8            | 9 238              | 28 880                     |
| 2.Vj   | 771,9                | 641,1        | 14 323       | 44 760                     | 338,3            | 9 309              | 36 340                     |
| 3.Vj   | 616,4                | 722,3        | 14 231       | 50 753                     | 360,8            | 9 422              | 38 290                     |
| 4.Vj   | 509,0                | 704,6        | 14 038       | 50 194                     | 461,3            | 9 236              | 49 943                     |
| 2024 1.Vj  | 540,2                | 390,6        | 14 047       | 27 805                     | 270,8            | 9 043              | 29 942                     |
| 2.Vj   | 653,4                | ...          | 14 136       | ...                        | ...              | ...                | ...                        |
| Veränderung gegenüber dem Vorjahreszeitraum in Prozent |                      |              |              |                            |                  |                    |                            |
| 2022   | 5,5                  | 7,3          | - 1,9        | 9,4                        | 2,9              | - 1,2              | 4,2                        |
| 2023   | 5,1                  | 0,9          | - 0,2        | 1,1                        | 6,3              | - 2,0              | 8,5                        |
| 2023 1.Vj  | - 6,5                | - 2,3        | 0,6          | - 2,9                      | 0,8              | - 2,6              | 3,4                        |
| 2.Vj   | 21,9                 | 2,8          | 0,5          | 2,2                        | 5,3              | - 1,9              | 7,4                        |
| 3.Vj   | 7,6                  | 3,0          | - 0,9        | 3,9                        | 8,1              | - 1,9              | 10,2                       |
| 4.Vj   | - 5,0                | - 0,8        | - 1,2        | 0,4                        | 9,2              | - 1,7              | 11,1                       |
| 2024 1.Vj  | 2,2                  | - 10,0       | - 1,0        | - 9,1                      | 1,5              | - 2,1              | 3,7                        |
| 2.Vj   | - 15,4               | ...          | - 1,3        | ...                        | ...              | ...                | ...                        |

Quelle: Thüringer Landesamt für Statistik.

Im Bauhauptgewerbe Betriebe von Unternehmen mit im Allgemeinen 20 Beschäftigten und mehr,  
im Ausbaugewerbe Betriebe von Unternehmen mit im Allgemeinen 23 Beschäftigten und mehr.

1) Vorbereitende Baustellenarbeiten, Hoch- und Tiefbau.

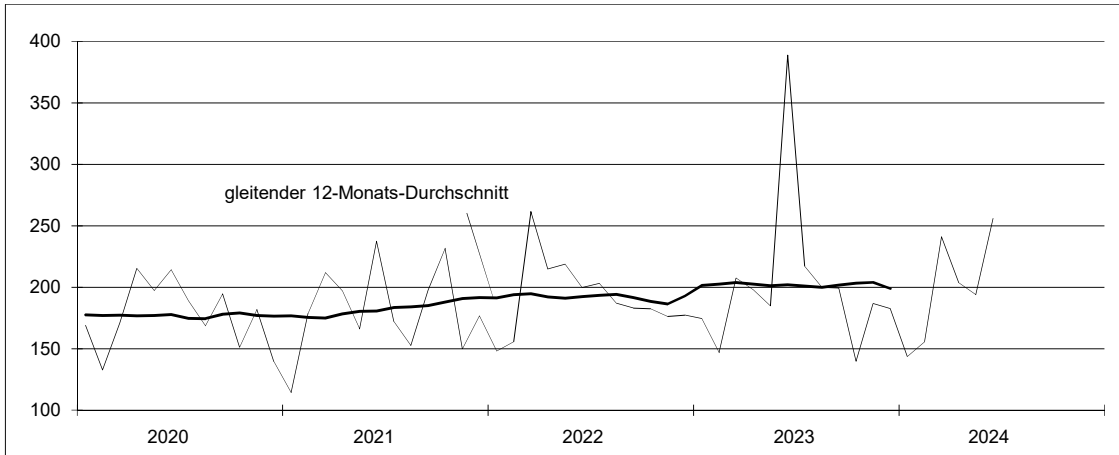
2) Bauinstallation, sonstiges Baugewerbe, Vermietung von Baumaschinen und -geräten mit Bedienungspersonal.

3) Ohne Umsatzsteuer.

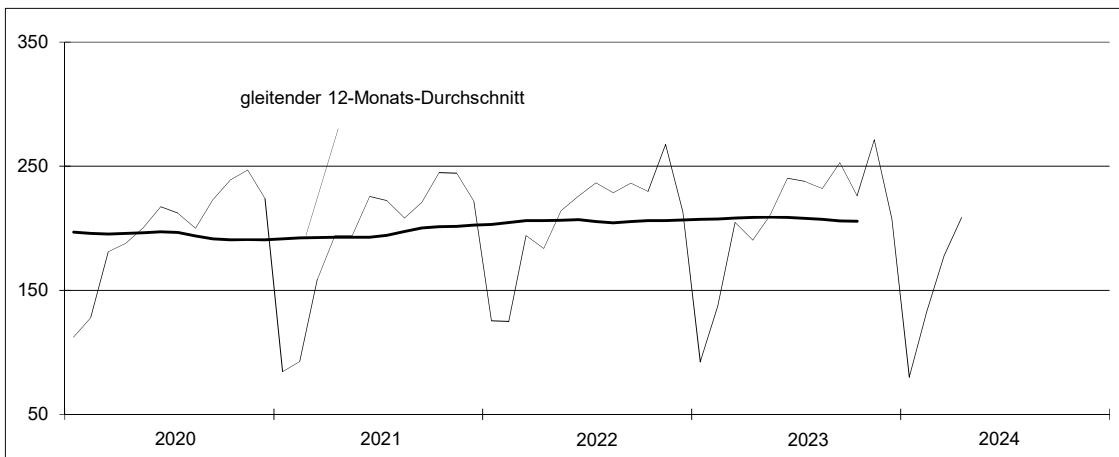
4) Anzahl am Quartalsende; Jahresdurchschnittswerte auf Basis der Quartalsergebnisse.

## Bauhauptgewerbe

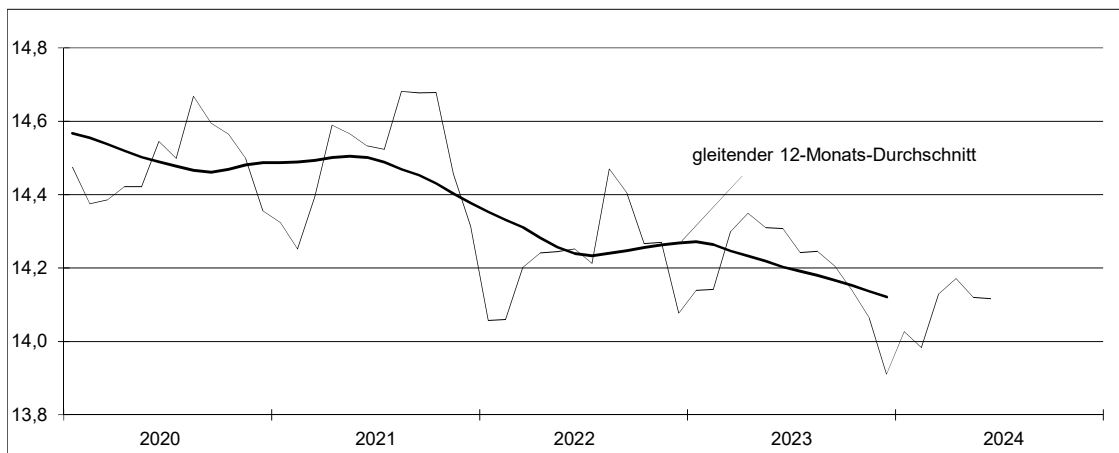
### Auftragseingang (Mio Euro)



### Umsatz (Mio Euro)



### Beschäftigte (1000)



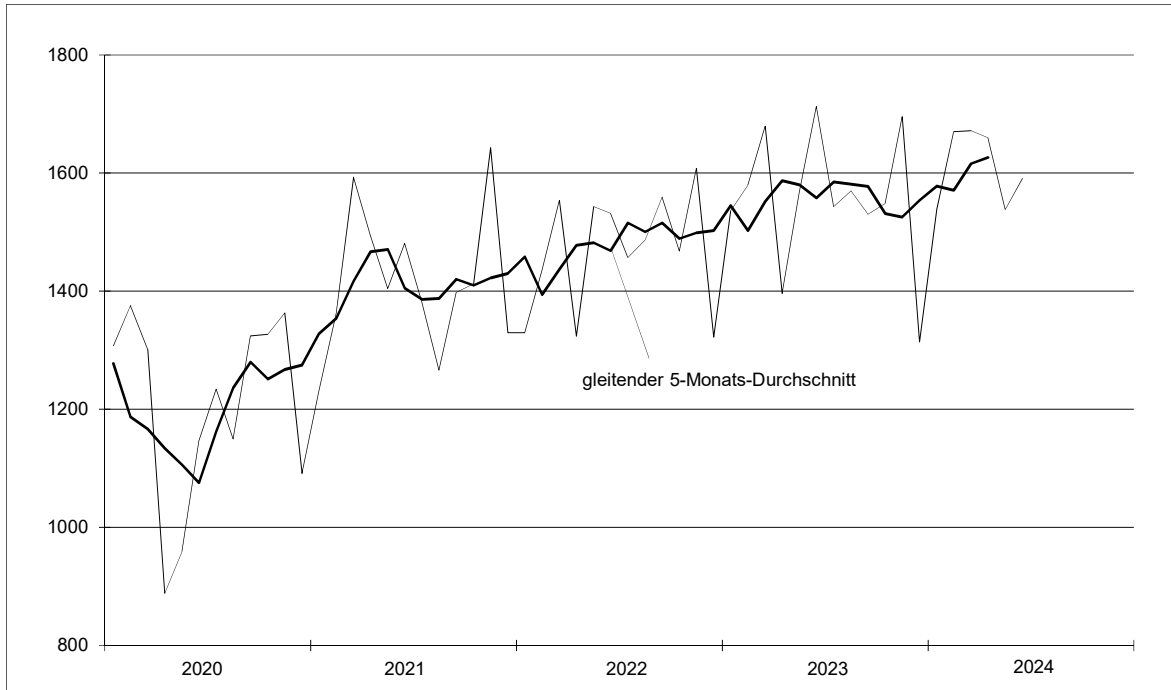
| <b>6. Außenhandel</b>                                  |                |           |           |             |                |           |           |             |
|--|----------------|-----------|-----------|-------------|----------------|-----------|-----------|-------------|
| Zeit-<br>raum  | Ausfuhr        |           |           |             | Einfuhr        |           |           |             |
|  | ins-<br>gesamt | darunter  |           |             | ins-<br>gesamt | darunter  |           |             |
|  |                | Rohstoffe | Halbwaren | Fertigwaren |                | Rohstoffe | Halbwaren | Fertigwaren |
| Mio Euro   |                |           |           |             |                |           |           |             |
| 2021   | 16 995,1       | 139,2     | 757,7     | 14 823,5    | 13 736,5       | 78,5      | 623,5     | 10 793,9    |
| 2022   | 17 617,6       | 198,1     | 863,0     | 14 791,1    | 18 264,5       | 93,6      | 725,0     | 14 864,1    |
| 2023   | 18 672,1       | 293,2     | 775,6     | 15 369,3    | 19 100,9       | 90,0      | 573,5     | 15 285,3    |
| 2022 1.Vj  | 4 318,6        | 38,8      | 218,6     | 3 688,3     | 4 060,2        | 22,8      | 172,5     | 3 288,4     |
| 2.Vj   | 4 398,1        | 45,6      | 245,5     | 3 731,6     | 4 324,9        | 24,7      | 210,6     | 3 455,6     |
| 3.Vj   | 4 503,3        | 55,3      | 197,7     | 3 760,1     | 4 896,1        | 25,2      | 174,1     | 4 060,0     |
| 4.Vj   | 4 397,5        | 58,5      | 201,1     | 3 611,1     | 4 983,2        | 20,8      | 167,8     | 4 060,1     |
| 2023 1.Vj  | 4 794,7        | 81,7      | 218,6     | 3 950,0     | 5 045,9        | 23,2      | 150,1     | 4 097,9     |
| 2.Vj   | 4 676,5        | 52,0      | 187,2     | 3 868,1     | 5 167,8        | 23,0      | 157,4     | 4 185,4     |
| 3.Vj   | 4 643,2        | 69,7      | 189,9     | 3 810,1     | 4 403,5        | 22,0      | 134,6     | 3 516,2     |
| 4.Vj   | 4 557,7        | 89,8      | 180,0     | 3 741,1     | 4 483,6        | 21,7      | 131,3     | 3 485,8     |
| 2024 1.Vj  | 4 880,6        | 64,3      | 205,7     | 3 958,1     | 4 569,4        | 25,0      | 139,2     | 3 540,4     |
| 2.Vj   | 4 789,0        | 44,8      | 215,6     | 3 887,1     | 4 543,7        | 23,6      | 150,5     | 3 458,3     |
| Veränderung gegenüber dem Vorjahreszeitraum in Prozent |                |           |           |             |                |           |           |             |
| 2022   | 3,7            | 42,4      | 13,9      | - 0,2       | 33,0           | 19,2      | 16,3      | 37,7        |
| 2023   | 6,0            | 48,0      | - 10,1    | 3,9         | 4,6            | - 3,8     | - 20,9    | 2,8         |
| 2023 1.Vj  | 11,0           | 110,7     | 0,0       | 7,1         | 24,3           | 1,6       | - 13,0    | 24,6        |
| 2.Vj   | 6,3            | 14,0      | - 23,7    | 3,7         | 19,5           | - 7,0     | - 25,3    | 21,1        |
| 3.Vj   | 3,1            | 26,2      | - 4,0     | 1,3         | - 10,1         | - 12,4    | - 22,7    | - 13,4      |
| 4.Vj   | 3,6            | 53,6      | - 10,5    | 3,6         | - 10,0         | 4,3       | - 21,7    | - 14,1      |
| 2024 1.Vj  | 1,8            | - 21,3    | - 5,9     | 0,2         | - 9,4          | 7,8       | - 7,3     | - 13,6      |
| 2.Vj   | 2,4            | - 13,9    | 15,2      | 0,5         | - 12,1         | 2,7       | - 4,4     | - 17,4      |

Quelle: Thüringer Landesamt für Statistik.

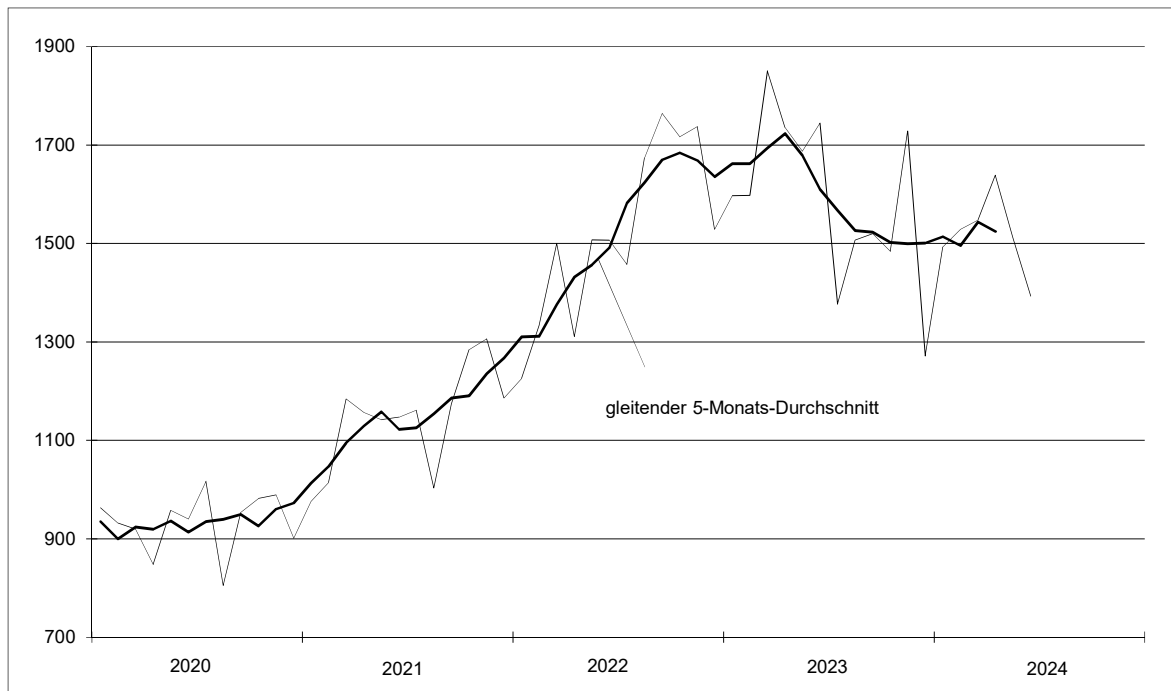
Hinweis: Abweichungen der Jahresergebnisse von den Summen der Monats- bzw. Quartalsergebnisse beruhen auf nachträglichen Korrekturen, die nur für die Jahreswerte vorgenommen wurden.

## Außenhandel

Ausfuhr (Mio Euro)



Einfuhr (Mio Euro)



## 7. Arbeitsmarkt

| Zeitraum   | Sozial-<br>versicherungs-<br>pflichtig<br>Beschäftigte 1) | Arbeitslose | Arbeitslosen-<br>quote 2) | Gemeldete<br>Arbeitsstellen | Arbeitsmarktpolitische Instrumente         |   |                           |
|--|---|-------------|---------------------------|-----------------------------|--|---|---------------------------|
|  |   |             |                           |                             | Berufswahl<br>und<br>Berufs-<br>ausbildung | Förderung abh.<br>Beschäftigung<br>und der<br>Selbständigkeit | Arbeits-<br>gelegenheiten |
|  |   |             |                           |                             | Anzahl                                     | %   | Anzahl                    |
| 2021   | 798 471   | 62 249      | 5,6                       | 20 242                      | 4 223                                      | 3 436   | 1 450                     |
| 2022   | 804 541   | 58 172      | 5,3                       | 21 308                      | 3 976                                      | 2 934   | 1 456                     |
| 2023   | 800 874   | 64 978      | 5,9                       | 16 586                      | 3 792                                      | 2 657   | 1 233                     |
| 2022 1.Vj  | 800 897   | 57 943      | 5,2                       | 22 260                      | 3 984                                      | 3 043   | 1 301                     |
| 2.Vj   | 803 171   | 54 886      | 5,0                       | 22 398                      | 4 302                                      | 2 974   | 1 520                     |
| 3.Vj   | 805 868   | 60 067      | 5,5                       | 21 619                      | 3 658                                      | 2 976   | 1 586                     |
| 4.Vj   | 808 227   | 59 793      | 5,5                       | 18 954                      | 3 961                                      | 2 742   | 1 415                     |
| 2023 1.Vj  | 799 312   | 66 428      | 6,1                       | 17 014                      | 3 820                                      | 2 396   | 959                       |
| 2.Vj   | 800 277   | 63 482      | 5,8                       | 17 226                      | 4 079                                      | 2 736   | 1 305                     |
| 3.Vj   | 801 407   | 65 386      | 6,0                       | 16 402                      | 3 481                                      | 2 868   | 1 389                     |
| 4.Vj   | 802 499   | 64 616      | 5,9                       | 15 700                      | 3 788                                      | 2 629   | 1 278                     |
| 2024 1.Vj  | 791 326   | 71 167      | 6,5                       | 15 069                      | 3 767                                      | 2 337   | 864                       |
| 2.Vj   | 792 767   | 68 029      | 6,2                       | 15 278                      | 4 516                                      | 2 666   | 1 349                     |
| Veränderung gegenüber dem Vorjahreszeitraum in Prozent |   |             |                           |                             |  |   |                           |
| 2022   | 0,8   | - 6,5       | x                         | 5,3                         | - 5,8                                      | - 14,6  | 0,4                       |
| 2023   | - 0,5   | 11,7        | x                         | - 22,2                      | - 4,6                                      | - 9,4   | - 15,3                    |
| 2023 1.Vj  | - 0,2   | 14,6        | x                         | - 23,6                      | - 4,1                                      | - 21,3  | - 26,3                    |
| 2.Vj   | - 0,4   | 15,7        | x                         | - 23,1                      | - 5,2                                      | - 8,0   | - 14,1                    |
| 3.Vj   | - 0,6   | 8,9         | x                         | - 24,1                      | - 4,8                                      | - 3,6   | - 12,4                    |
| 4.Vj   | - 0,7   | 8,1         | x                         | - 17,2                      | - 4,4                                      | - 4,1   | - 9,7                     |
| 2024 1.Vj  | - 1,0   | 7,1         | x                         | - 11,4                      | - 1,4                                      | - 2,5   | - 9,9                     |
| 2.Vj   | - 0,9   | 7,2         | x                         | - 11,3                      | 10,7                                       | - 2,5   | 3,3                       |

Quelle: Bundesagentur für Arbeit, Regionaldirektion Sachsen-Anhalt-Thüringen.

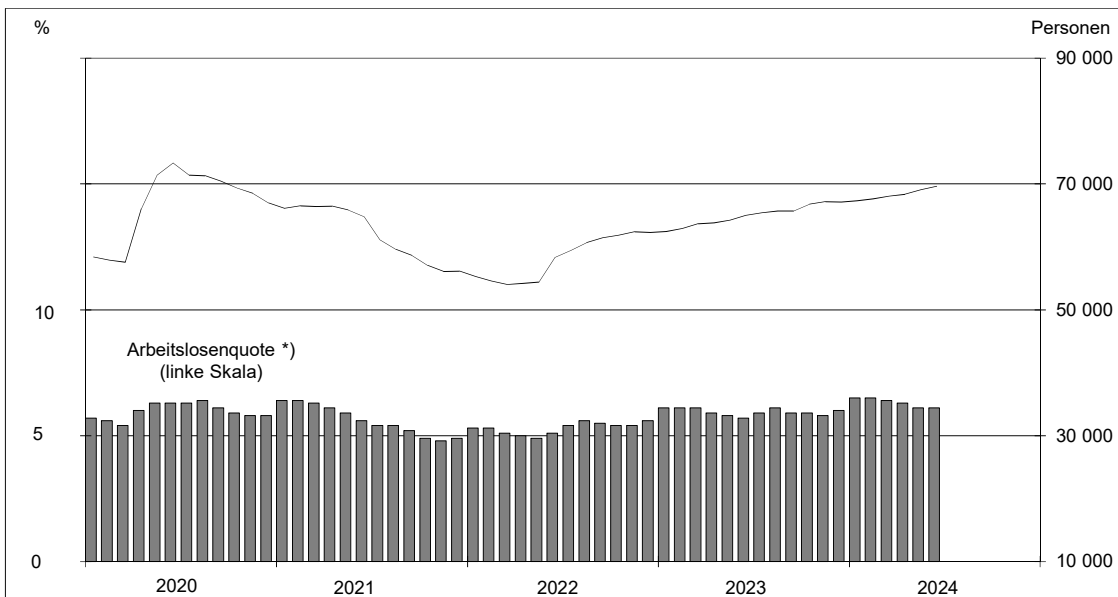
Durchschnittswerte auf Basis der Monatsergebnisse.

1) Auf Basis von Monatswerten, wobei die jeweils letzten vier Monatswerte hochgerechnet sind.

2) Arbeitslose in % aller zivilen Erwerbspersonen.

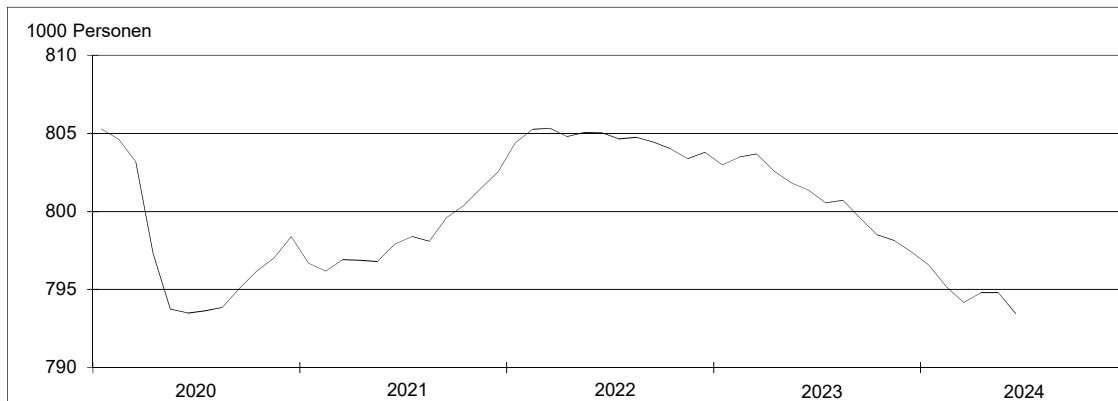
## Arbeitsmarkt

### Arbeitslose (saisonbereinigt)

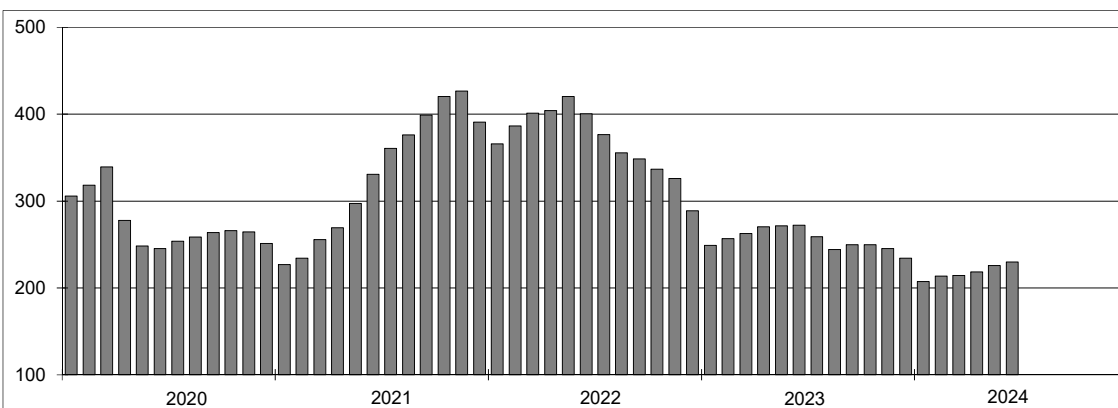


\*) Arbeitslose (Ursprungswerte) in Prozent aller zivilen Erwerbspersonen.

### Sozialversicherungspflichtig Beschäftigte (saisonbereinigt)



### Gemeldete Arbeitsstellen je 1000 Arbeitslose



| <b>8. Verbraucherpreisindex</b>                        |                |                        |                             |            |            |         |                        |
|--|----------------|------------------------|-----------------------------|------------|------------|---------|------------------------|
| Zeitraum   | Ins-<br>gesamt | Darunter               |                             |            |            |         |                        |
|  |                | Nahrungs-<br>mittel 1) | Bekleidung<br>und<br>Schuhe | Wohnung 2) | Hausrat 3) | Verkehr | Freizeit<br>und Kultur |
| Gewichtung   | 1000,0         | 119,0                  | 42,3                        | 259,3      | 67,8       | 138,2   | 104,2                  |
| Index, 2020 = 100                                      |                |                        |                             |            |            |         |                        |
| 2021   | 103,2          | 103,6                  | 101,1                       | 101,6      | 102,4      | 107,7   | 102,8                  |
| 2022   | 110,9          | 117,6                  | 102,4                       | 108,6      | 112,5      | 119,8   | 108,8                  |
| 2023   | 117,8          | 133,3                  | 105,8                       | 113,4      | 119,5      | 123,6   | 115,4                  |
| 2022 1.Vj  | 107,5          | 108,4                  | 100,0                       | 107,1      | 108,2      | 116,0   | 104,5                  |
| 2.Vj   | 110,2          | 114,9                  | 102,5                       | 108,5      | 111,6      | 120,0   | 107,5                  |
| 3.Vj   | 111,9          | 120,8                  | 101,8                       | 108,8      | 114,2      | 119,6   | 111,3                  |
| 4.Vj   | 114,1          | 126,3                  | 105,2                       | 109,9      | 115,9      | 123,4   | 111,8                  |
| 2023 1.Vj  | 116,3          | 132,8                  | 103,1                       | 113,2      | 118,1      | 122,0   | 112,5                  |
| 2.Vj   | 117,7          | 133,6                  | 107,0                       | 113,3      | 119,2      | 123,0   | 115,3                  |
| 3.Vj   | 118,5          | 132,9                  | 104,4                       | 113,5      | 120,1      | 125,0   | 118,1                  |
| 4.Vj   | 118,6          | 133,9                  | 108,7                       | 113,5      | 120,5      | 124,4   | 115,7                  |
| 2024 1.Vj  | 119,1          | 134,4                  | 106,8                       | 114,6      | 120,5      | 123,2   | 114,6                  |
| 2.Vj   | 120,5          | 134,6                  | 110,7                       | 115,6      | 120,1      | 125,2   | 116,7                  |
| Veränderung gegenüber dem Vorjahreszeitraum in Prozent |                |                        |                             |            |            |         |                        |
| 2022   | 7,5            | 13,5                   | 1,3                         | 6,9        | 9,9        | 11,2    | 5,8                    |
| 2023   | 6,2            | 13,4                   | 3,3                         | 4,4        | 6,2        | 3,2     | 6,1                    |
| 2023 1.Vj  | 8,2            | 22,5                   | 3,1                         | 5,6        | 9,1        | 5,1     | 7,7                    |
| 2.Vj   | 6,7            | 16,3                   | 4,4                         | 4,5        | 6,8        | 2,5     | 7,3                    |
| 3.Vj   | 5,9            | 10,0                   | 2,6                         | 4,3        | 5,2        | 4,5     | 6,1                    |
| 4.Vj   | 4,0            | 6,1                    | 3,3                         | 3,3        | 4,0        | 0,9     | 3,5                    |
| 2024 1.Vj  | 2,4            | 1,2                    | 3,6                         | 1,3        | 2,1        | 1,0     | 1,9                    |
| 2.Vj   | 2,4            | 0,8                    | 3,5                         | 2,0        | 0,7        | 1,7     | 1,2                    |

Quelle: Thüringer Landesamt für Statistik.

Durchschnittswerte auf Basis der Monatsergebnisse.

1) Einschließlich alkoholfreie Getränke.

2) Wohnung, Wasser, Strom, Gas u. a. Brennstoffe.

3) Möbel, Leuchten, Geräte u. a. Haushaltszubehör.

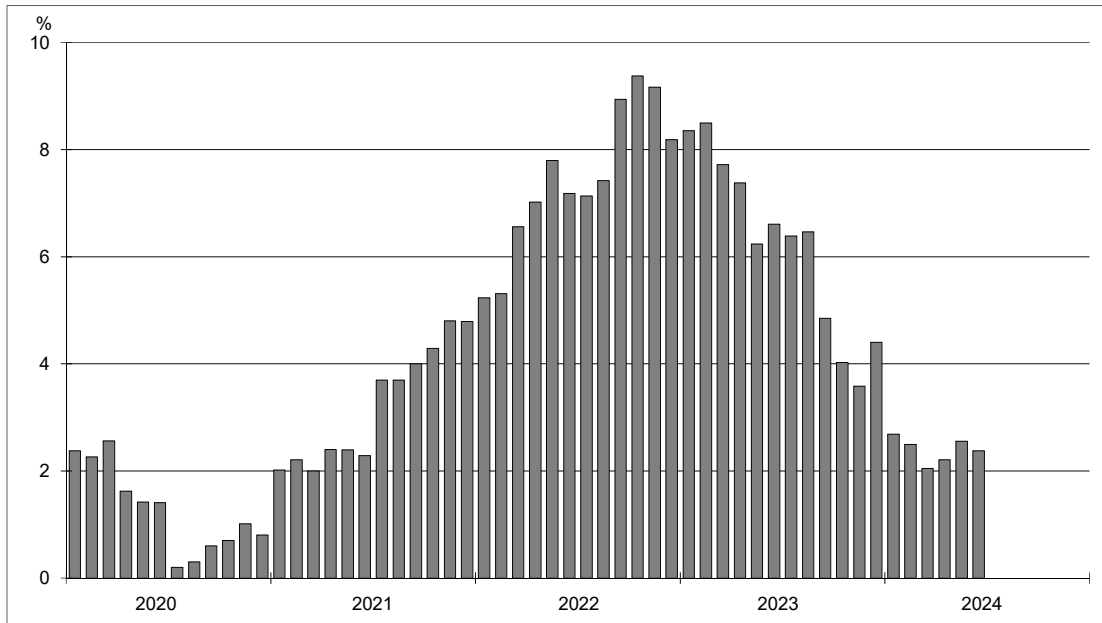
| <b>9. Gewerbebeanmeldungen und -abmeldungen</b>        |                      |                                |                 |                                |                    |                                |                 |                                |                         |
|--|----------------------|--------------------------------|-----------------|--------------------------------|--------------------|--------------------------------|-----------------|--------------------------------|-------------------------|
| Zeit-<br>raum  | Gewerbebeanmeldungen |                                |                 |                                | Gewerbeabmeldungen |                                |                 |                                | Saldo<br>ins-<br>gesamt |
|  | ins-<br>gesamt       | davon                          |                 |                                | ins-<br>gesamt     | davon                          |                 |                                |                         |
|  |                      | Verarbei-<br>tendes<br>Gewerbe | Bau-<br>gewerbe | Handel<br>und Gast-<br>gewerbe |                    | Verarbei-<br>tendes<br>Gewerbe | Bau-<br>gewerbe | Handel<br>und Gast-<br>gewerbe |                         |
| Anzahl   |                      |                                |                 |                                |                    |                                |                 |                                |                         |
| 2021   | 11 031               | 692                            | 864             | 3 665                          | 10 816             | 662                            | 1 083           | 3 630                          | 215                     |
| 2022   | 10 814               | 684                            | 815             | 3 575                          | 11 056             | 668                            | 1 061           | 3 891                          | - 242                   |
| 2023   | 11 460               | 732                            | 777             | 3 792                          | 11 558             | 753                            | 1 222           | 3 946                          | - 98                    |
| 2022 1.Vj  | 3 025                | 216                            | 253             | 1 024                          | 2 955              | 176                            | 275             | 1 006                          | 70                      |
| 2.Vj   | 2 691                | 156                            | 203             | 875                            | 2 407              | 159                            | 214             | 882                            | 284                     |
| 3.Vj   | 2 497                | 148                            | 184             | 786                            | 2 293              | 118                            | 205             | 800                            | 204                     |
| 4.Vj   | 2 601                | 164                            | 175             | 890                            | 3 401              | 215                            | 367             | 1 203                          | - 800                   |
| 2023 1.Vj  | 3 430                | 210                            | 255             | 1 121                          | 3 343              | 212                            | 341             | 1 127                          | 87                      |
| 2.Vj   | 2 681                | 158                            | 162             | 905                            | 2 347              | 162                            | 253             | 793                            | 334                     |
| 3.Vj   | 2 658                | 176                            | 176             | 881                            | 2 487              | 160                            | 248             | 848                            | 171                     |
| 4.Vj   | 2 691                | 188                            | 184             | 885                            | 3 381              | 219                            | 380             | 1 178                          | - 690                   |
| 2024 1.Vj  | 3 278                | 196                            | 233             | 1 103                          | 3 287              | 176                            | 311             | 1 173                          | - 9                     |
| 2.Vj   | 2 706                | 147                            | 175             | 899                            | 2 558              | 147                            | 219             | 861                            | 148                     |
| Veränderung gegenüber dem Vorjahreszeitraum in Prozent |                      |                                |                 |                                |                    |                                |                 |                                |                         |
| 2022   | - 2,0                | - 1,2                          | - 5,7           | - 2,5                          | 2,2                | 0,9                            | - 2,0           | 7,2                            | x                       |
| 2023   | 6,0                  | 7,0                            | - 4,7           | 6,1                            | 4,5                | 12,7                           | 15,2            | 1,4                            | x                       |
| 2023 1.Vj  | 13,4                 | - 2,8                          | 0,8             | 9,5                            | 13,1               | 20,5                           | 24,0            | 12,0                           | x                       |
| 2.Vj   | - 0,4                | 1,3                            | - 20,2          | 3,4                            | - 2,5              | 1,9                            | 18,2            | - 10,1                         | x                       |
| 3.Vj   | 6,4                  | 18,9                           | - 4,3           | 12,1                           | 8,5                | 35,6                           | 21,0            | 6,0                            | x                       |
| 4.Vj   | 3,5                  | 14,6                           | 5,1             | - 0,6                          | - 0,6              | 1,9                            | 3,5             | - 2,1                          | x                       |
| 2024 1.Vj  | - 4,4                | - 6,7                          | - 8,6           | - 1,6                          | - 1,7              | - 17,0                         | - 8,8           | 4,1                            | x                       |
| 2.Vj   | 0,9                  | - 7,0                          | 8,0             | - 0,7                          | 9,0                | - 9,3                          | - 13,4          | 8,6                            | x                       |

Quelle: Thüringer Landesamt für Statistik.



## Verbraucherpreisindex

Veränderung gegenüber dem Vorjahresmonat in Prozent



## Saldo der Gewerbeanmeldungen und -abmeldungen

