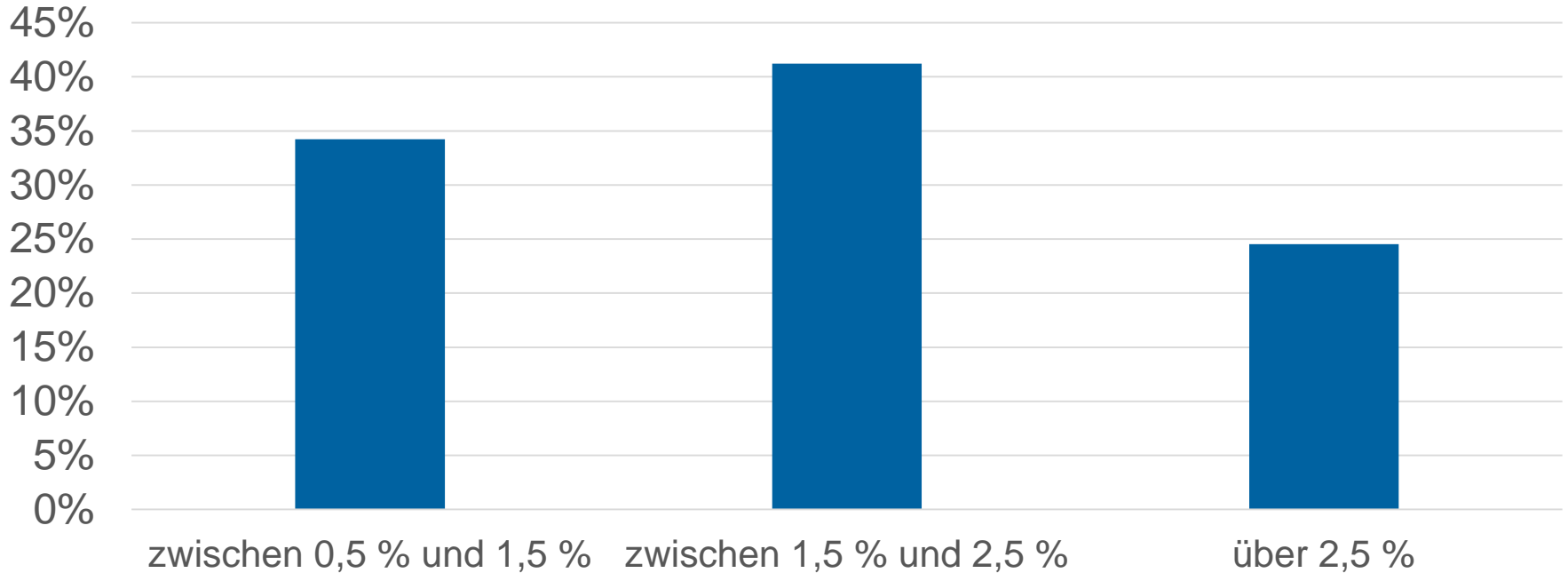
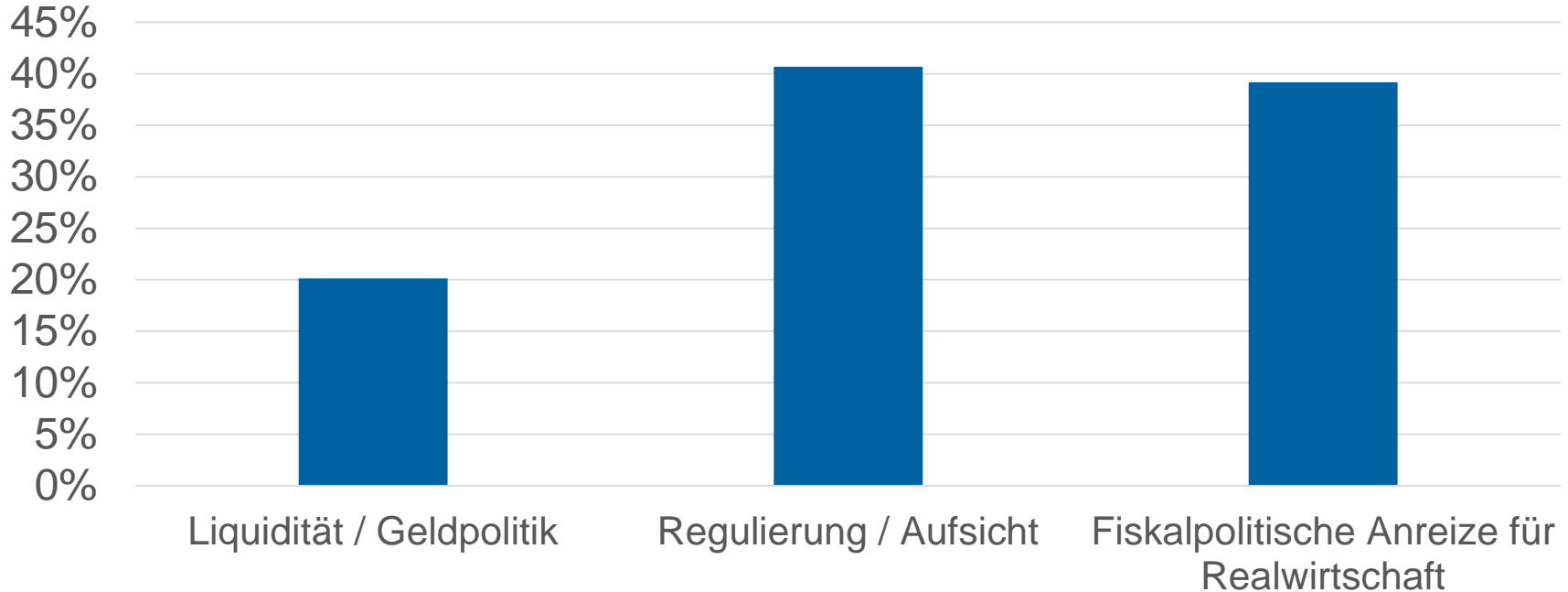


**Die Wertberichtigungsquote für Kredite ist in den letzten Jahren auf 0,5 % gesunken.
Auf welchen Wert wird sie sich Ihrer Meinung nach zum Endes des Jahres einpendeln?**



Die Aufsicht war sehr aktiv seit Beginn der Corona-Pandemie. Welche Entscheidungen waren für Sie am nötigsten, um Ihr Institut durch die Krise zu navigieren?



Ein Blick in die Glaskugel: In welchem Bereich verändert die Corona-Krise das Bankgeschäft am nachhaltigsten?

