



EUROPÄISCHE ZENTRALBANK

23. Dezember 2003

PRESSEMITTEILUNG

DIE ZAHLUNGSBILANZ DES EURO-WÄHRUNGSGEBIETS

**(Monatliche Entwicklungen im Oktober 2003 und
revidierte Ergebnisse für September 2003)**

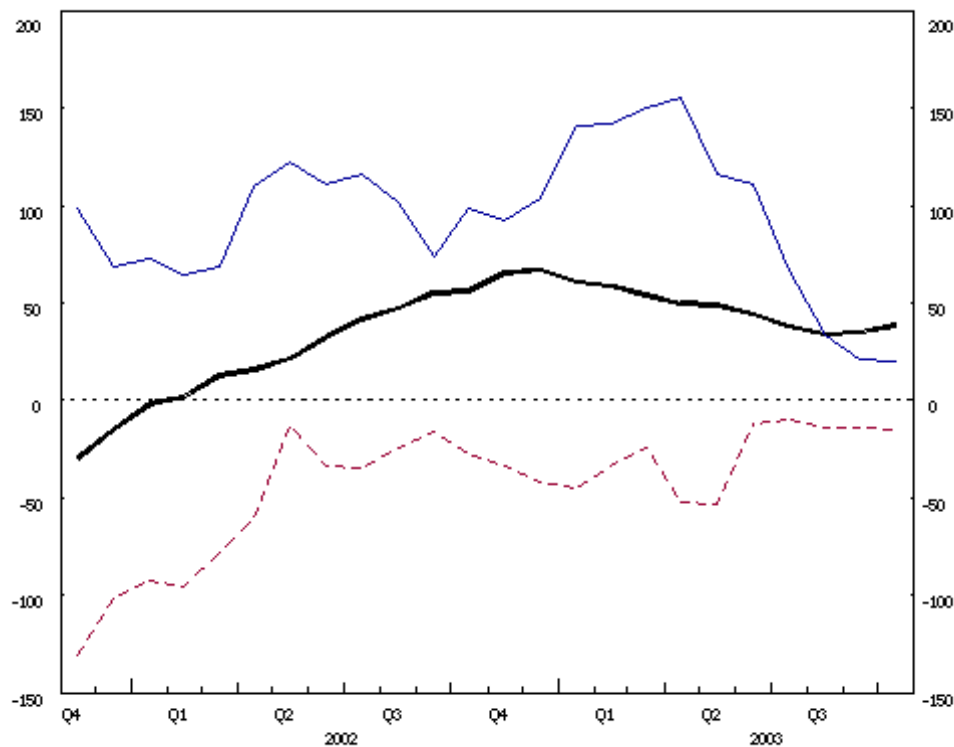
Saisonbereinigte Leistungsbilanz wies Überschuss auf

Im Oktober 2003 wies die saisonbereinigte Leistungsbilanz des Euro-Währungsgebiets einen Überschuss in Höhe von 5,6 Mrd EUR auf (was einem Überschuss von 8,1 Mrd EUR bei den nicht saisonbereinigten Angaben entspricht). Dies war auf Überschüsse sowohl beim Warenhandel (11,5 Mrd EUR) als auch bei den Dienstleistungen (2,3 Mrd EUR) zurückzuführen, die durch Defizite bei den Erwerbs- und Vermögenseinkommen (6,6 Mrd EUR) und den laufenden Übertragungen (1,6 Mrd EUR) teilweise ausgeglichen wurden.

Gegenüber September 2003 sank der Überschuss der saisonbereinigten Leistungsbilanz im Oktober 2003 um 2,4 Mrd EUR; Ursache hierfür war das um 4,3 Mrd EUR gestiegene Defizit bei den Erwerbs- und Vermögenseinkommen und der um 2,2 Mrd EUR gesunkene Warenhandelsüberschuss, die teilweise durch den um 0,5 Mrd EUR höheren Überschuss bei den Dienstleistungen und das um 3,6 Mrd EUR niedrigere Defizit bei den laufenden Übertragungen ausgeglichen wurden.

Zahlungsbilanz des Euro-Währungsgebiets: über zwölf Monate kumulierte Transaktionen
(für die zwölf Euro-Länder; Mrd EUR)

— Leistungsbilanz, Saldo - - - - Netto-Direktinvestitionen — Netto-Wertpapieranlagen



Quelle: EZB

Nettokapitalzuflüsse bei den Wertpapieranlagen

In der *Kapitalbilanz* war im Oktober 2003 bei den *Direktinvestitionen und Wertpapieranlagen* *zusammengenommen* ein Nettokapitalzufluss in Höhe von 18,2 Mrd EUR zu verzeichnen.

Darin spiegeln sich Nettokapitalzuflüsse bei allen Unterpositionen der *Wertpapieranlagen* wider, das heißt bei den Dividendenwerten (13,1 Mrd EUR), den Anleihen (7,3 Mrd EUR) und den Geldmarktpapieren (6,1 Mrd EUR). Gebietsfremde erwarben von Ansässigen im Euro-Währungsgebiet begebene Wertpapiere in Höhe von 61,1 Mrd EUR.

Bei den *Direktinvestitionen* kam es zu Nettokapitalabflüssen im Wert von 8,3 Mrd EUR; diese resultierten aus Direktinvestitionen von Gebietansässigen außerhalb des Euroraums (11,2 Mrd EUR), die nur teilweise durch Direktinvestitionen Gebietsfremder im Eurogebiet ausgeglichen wurden (2,9 Mrd EUR).

Beim *übrigen Kapitalverkehr* waren Nettokapitalabflüsse in Höhe von 22,4 Mrd EUR zu verzeichnen. Ausschlaggebend hierfür war in erster Linie der Nettoanstieg der von gebietsansässigen Monetären

Finanzinstituten (ohne Eurosystem) außerhalb des Euro-Währungsgebiets gehaltenen kurzfristigen

Anlageformen. Die übrigen Sektoren erhöhten ihre Anlagen außerhalb des Euroraums per saldo ebenfalls.

Bei den *Finanzderivaten* kam es zu Nettokapitalzuflüssen in Höhe von 1,4 Mrd EUR, während die *Währungsreserven* um 0,2 Mrd EUR zurückgingen (ohne Bewertungseffekte). Ende Oktober 2003 belief sich der vom Eurosystem gehaltene Bestand an Währungsreserven auf 332,4 Mrd EUR (<http://www.ecb.int/stats/reserves/03/0310eur.htm>).

Datenrevisionen

Neben den monatlichen Entwicklungen der Zahlungsbilanz des Euro-Währungsgebiets im Oktober 2003 enthält diese Pressemitteilung revidierte Ergebnisse für September 2003. Die Revisionen hatten nur geringe Auswirkungen auf die Nettoergebnisse. Bei den Direktinvestitionen außerhalb des Euroraums wurden die Nettokapitalabflüsse um 2,8 Mrd EUR auf 9,2 Mrd EUR nach unten korrigiert.

Zusätzliche Informationen zur Zahlungsbilanz des Euro-Währungsgebiets

Eine vollständige Reihe aktualisierter Zahlungsbilanzstatistiken einschließlich nicht saisonbereinigter Zahlen der Leistungsbilanz steht auf der Website der EZB im Abschnitt „Statistics“ unter „Latest monetary, financial markets and balance of payments statistics“ zur Verfügung. Die Angaben bis Oktober 2003 werden auch im EZB-Monatsbericht vom Januar 2004 veröffentlicht. Detaillierte methodische Erläuterungen sind auf der Website der EZB abrufbar. Die nächste Pressemitteilung zur Zahlungsbilanz des Euro-Währungsgebiets mit Angaben für November 2003 wird am 30. Januar 2004 veröffentlicht.

Anhang

Tabelle 1: Leistungsbilanz des Euro-Währungsgebiets – saisonbereinigte Angaben

Tabelle 2: Monatliche Zahlungsbilanz des Euro-Währungsgebiets – nicht saisonbereinigte Angaben

Europäische Zentralbank
Abteilung Presse und Information
Kaiserstraße 29, D-60311 Frankfurt am Main
Tel.: +49 (69) 1344-7455 • Fax: +49 (69) 1344-7404
Internet: <http://www.ecb.int>
Nachdruck nur mit Quellenangabe gestattet.

Tabelle 1

Leistungsbilanz des Euro-Währungsgebiets – saisonbereinigte Angaben

(Mrd EUR)

	Leistungsbilanz														
	Insgesamt			Warenhandel			Dienstleistungen			Erwerbs- und Vermögenseinkommen			Laufende Übertragungen		
	Einnahmen	Ausgaben	Saldo	Einnahmen	Ausgaben	Saldo	Einnahmen	Ausgaben	Saldo	Einnahmen	Ausgaben	Saldo	Einnahmen	Ausgaben	Saldo
2001 Jan.	143,0	146,2	-3,1	87,4	82,4	5,0	26,0	26,8	-0,8	23,1	26,8	-3,7	6,6	10,2	-3,6
Febr.	143,3	143,2	0,0	86,5	82,2	4,3	26,4	26,4	-0,1	23,5	25,4	-1,9	6,9	9,2	-2,3
März	142,2	148,9	-6,6	86,6	81,1	5,4	25,4	27,3	-1,9	23,7	28,7	-5,0	6,5	11,7	-5,2
April	144,5	146,6	-2,1	86,4	81,4	4,9	27,3	27,0	0,3	23,2	26,6	-3,4	7,7	11,6	-3,9
Mai	145,4	147,8	-2,5	87,5	82,2	5,3	27,7	27,1	0,6	23,9	27,0	-3,1	6,2	11,5	-5,3
Juni	142,2	148,6	-6,5	87,4	82,3	5,1	27,0	27,5	-0,5	21,6	26,9	-5,2	6,1	11,9	-5,8
Juli	145,2	147,5	-2,3	86,7	81,8	4,9	27,7	27,6	0,1	24,6	26,6	-2,0	6,3	11,5	-5,3
Aug.	141,6	139,8	1,9	86,3	79,3	6,9	27,5	27,3	0,2	21,8	24,5	-2,7	6,1	8,6	-2,6
Sept.	140,0	139,4	0,6	84,7	78,1	6,6	26,7	26,9	-0,2	21,9	23,9	-2,0	6,7	10,5	-3,8
Okt.	140,6	138,4	2,1	85,4	76,9	8,5	27,1	26,6	0,6	21,1	24,2	-3,1	6,9	10,7	-3,8
Nov.	136,7	137,5	-0,7	84,1	76,6	7,5	26,2	27,1	-0,9	20,2	22,9	-2,7	6,3	10,9	-4,6
Dez.	147,1	142,5	4,6	84,6	75,2	9,4	28,8	27,6	1,2	27,4	28,1	-0,7	6,3	11,6	-5,3
2002 Jan.	142,4	134,7	7,7	85,8	74,2	11,6	27,3	26,9	0,4	22,1	24,4	-2,4	7,3	9,2	-2,0
Febr.	142,2	138,1	4,1	87,4	76,3	11,1	26,9	27,2	-0,4	22,0	23,3	-1,4	6,0	11,3	-5,3
März	144,9	139,8	5,0	90,3	78,4	11,9	27,2	27,2	0,0	22,9	22,5	0,4	6,5	11,8	-5,2
April	142,7	140,8	1,9	87,8	77,5	10,3	27,3	27,2	0,1	20,9	24,5	-3,6	6,7	11,6	-4,9
Mai	143,2	140,0	3,2	88,6	76,8	11,8	27,5	26,7	0,8	20,4	25,0	-4,6	6,7	11,5	-4,8
Juni	145,5	140,5	5,1	90,1	79,1	11,0	27,9	26,8	1,0	21,1	23,0	-1,9	6,5	11,6	-5,0
Juli	144,1	137,3	6,8	88,0	77,0	11,0	27,8	26,7	1,1	20,8	23,5	-2,7	7,5	10,1	-2,6
Aug.	146,4	138,5	7,9	88,9	77,8	11,1	27,8	27,0	0,8	21,8	23,3	-1,5	7,8	10,4	-2,5
Sept.	144,8	137,2	7,6	89,5	77,5	11,9	29,2	25,6	3,5	18,8	22,6	-3,8	7,4	11,4	-4,0
Okt.	142,9	140,3	2,6	87,7	78,4	9,2	27,6	26,7	0,9	20,5	23,5	-3,0	7,1	11,7	-4,6
Nov.	148,4	139,1	9,4	89,1	77,9	11,1	28,2	26,2	2,0	22,7	23,6	-0,8	8,4	11,4	-2,9
Dez.	140,7	135,1	5,6	86,1	77,4	8,7	27,2	26,4	0,8	19,7	20,3	-0,6	7,6	11,0	-3,3
2003 Jan.	143,0	140,9	2,2	88,1	78,4	9,7	28,7	26,4	2,3	19,0	24,6	-5,6	7,3	11,4	-4,2
Febr.	139,6	137,9	1,7	87,0	77,3	9,7	27,5	25,9	1,6	18,4	23,4	-5,0	6,8	11,3	-4,5
März	136,2	135,8	0,4	83,2	77,7	5,6	27,5	25,6	1,9	18,3	21,6	-3,2	7,2	10,9	-3,7
April	140,8	141,3	-0,6	87,4	77,3	10,1	26,4	25,6	0,8	19,4	27,2	-6,4	6,2	11,3	-5,1
Mai	137,1	134,5	2,7	85,5	76,5	9,0	25,8	25,4	0,5	19,4	21,3	-1,9	6,5	11,3	-4,8
Juni	133,9	133,5	0,4	82,2	74,4	7,8	26,0	25,1	0,9	18,6	22,1	-3,5	7,1	11,8	-4,7
Juli	138,4	137,1	1,3	86,0	75,4	10,6	26,3	25,2	1,1	19,3	24,0	-4,7	6,8	12,5	-5,7
Aug.	139,8	137,0	2,7	86,6	76,4	10,2	26,0	25,0	0,9	20,3	23,1	-2,8	6,9	12,5	-5,6
Sept.	137,6	129,6	8,0	87,3	73,6	13,7	26,5	24,7	1,8	18,0	20,3	-2,3	5,9	11,1	-5,2
Okt.	139,2	133,6	5,6	88,2	76,7	11,5	27,4	25,1	2,3	17,2	23,8	-6,6	6,4	8,1	-1,6
Monatsdurchschnitt der vorangegangenen sechs Monate															
April 03 - Sept. 03	137,9	135,5	2,4	85,8	75,6	10,2	26,1	25,2	1,0	19,4	23,0	-3,6	6,6	11,7	-5,2
Kumulierte Zahlen über einen Zeitraum von zwölf Monaten															
Nov. 01 - Okt. 02	1723,0	1667,2	55,8	1052,7	924,8	127,9	331,4	322,8	8,7	256,7	286,6	-29,9	82,2	133,1	-50,9
Nov. 02 - Okt. 03	1674,7	1635,3	39,4	1036,7	919,0	117,7	323,2	306,6	16,6	231,7	275,2	-43,5	83,1	134,5	-51,4

Quelle: EZB.

Tabelle 2

Monatliche Zahlungsbilanz des Euro-Währungsgebiets – nicht saisonbereinigte Angaben⁽¹⁾

(Mrd EUR)

	Oktober 2003			September 2003 (revidiert)			Monatsdurchschnitt der vorangegangenen sechs Monate April-September 2003			Kumulierte Zahlen über einen Zeitraum von zwölf Monaten bis					
										Oktober 2003			Oktober 2002		
	<i>Einnahmen</i>	<i>Ausgaben</i>	<i>Saldo</i>	<i>Einnahmen</i>	<i>Ausgaben</i>	<i>Saldo</i>	<i>Einnahmen</i>	<i>Ausgaben</i>	<i>Saldo</i>	<i>Einnahmen</i>	<i>Ausgaben</i>	<i>Saldo</i>	<i>Einnahmen</i>	<i>Ausgaben</i>	<i>Saldo</i>
LEISTUNGSBILANZ	148,5	140,4	8,1	138,9	129,3	9,6	137,0	135,4	1,6	1675,9	1637,4	38,5	1725,5	1669,4	56,1
<i>Warenhandel</i>	98,1	83,2	14,9	88,3	75,7	12,6	85,1	74,5	10,6	1037,4	920,2	117,3	1053,4	925,9	127,5
<i>Dienstleistungen</i>	28,6	26,5	2,0	27,4	25,5	1,9	27,2	25,5	1,6	322,9	306,6	16,2	331,9	322,8	9,1
<i>Vermögenseinkommen</i>	17,1	22,7	-5,7	18,2	17,4	0,8	19,4	24,0	-4,6	231,7	276,1	-44,5	257,8	288,0	-30,2
<i>Laufende Übertragungen</i>	4,7	7,9	-3,3	5,0	10,6	-5,7	5,2	11,3	-6,1	83,9	134,5	-50,5	82,4	132,6	-50,2
VERMÖGENS- ÜBERTRAGUNGEN	1,6	0,5	1,1	0,7	0,5	0,2	1,4	0,7	0,7	18,6	9,9	8,6	19,1	11,3	7,8
	<i>Aktiva</i>	<i>Passiva</i>	<i>Saldo</i>	<i>Aktiva</i>	<i>Passiva</i>	<i>Saldo</i>	<i>Aktiva</i>	<i>Passiva</i>	<i>Saldo</i>	<i>Aktiva</i>	<i>Passiva</i>	<i>Saldo</i>	<i>Aktiva</i>	<i>Passiva</i>	<i>Saldo</i>
KAPITALBILANZ⁽²⁾			-2,5			-13,7			-10,7			-126,4			-71,1
DIREKTINVESTITIONEN⁽³⁾	-11,2	2,9	-8,3	-9,2	2,6	-6,6	-8,8	7,6	-1,2	-127,1	111,7	-15,3	-247,9	220,6	-27,3
<i>Beteiligungskapital und reinvestierte Gewinne</i>	-6,0	5,2	-0,8	-6,2	-0,0	-6,3	-7,2	5,7	-1,6	-95,1	92,4	-2,6	-204,1	147,6	-56,5
<i>Sonst. Anlagen (v.a. Kredite zw. verbundenen Unternehmen)</i>	-5,2	-2,4	-7,5	-2,9	2,6	-0,3	-1,5	1,9	0,4	-32,0	19,3	-12,7	-43,8	73,0	29,2
WERTPAPIERANLAGEN	-34,5	61,1	26,5	-21,0	28,6	7,6	-26,5	21,8	-4,7	-270,6	290,3	19,6	-199,5	298,4	98,9
<i>Dividendenwerte</i>	-14,4	27,5	13,1	-6,6	14,2	7,6	-7,9	8,6	0,7	-58,7	96,9	38,3	-50,3	115,1	64,8
<i>Schuldverschreibungen</i>	-20,1	33,6	13,4	-14,4	14,4	0,0	-18,6	13,2	-5,4	-212,0	193,3	-18,6	-149,1	183,3	34,1
<i>Anleihen</i>	-10,5	17,8	7,3	-11,2	8,4	-2,8	-17,4	12,9	-4,6	-179,4	170,1	-9,3	-107,6	124,7	17,0
<i>Geldmarktpapiere</i>	-9,6	15,7	6,1	-3,2	6,0	2,8	-1,2	0,3	-0,9	-32,5	23,2	-9,3	-41,5	58,6	17,1
NACHRICHTLICH: DIREKTINVESTITIONEN UND WERTPAPIERANLAGEN ZUSAMMENGEKOMMEN	-45,8	64,0	18,2	-30,1	31,1	1,0	-35,3	29,4	-5,9	-397,7	402,0	4,3	-447,3	519,0	71,7
FINANZDERIVATE (SALDO) ÜBRIGER KAPITALVERKEHR	-48,0	25,6	-22,4	-32,9	19,3	-13,5	-7,3	3,3	-4,1	-236,3	105,7	-130,6	-207,2	67,7	-139,5
<i>Eurosystem</i>	-0,3	-0,3	-0,6	-0,0	0,7	0,7	0,1	0,8	0,9	-0,6	5,6	5,0	-0,7	13,2	12,5
<i>Staat</i>	1,7	-1,8	-0,2	1,5	2,5	4,0	-0,4	1,4	1,0	-1,8	-4,0	-5,8	1,8	-3,4	-1,6
<i>MFIs (ohne Eurosystem)</i>	-39,8	24,6	-15,2	-29,6	19,3	-10,2	-2,8	2,8	-0,0	-155,5	79,8	-75,7	-153,6	47,3	-106,3
<i>Langfristig</i>	-8,0	7,0	-1,0	-7,1	4,1	-3,1	-4,4	4,3	-0,1	-63,3	51,1	-12,2	-31,6	36,1	4,4
<i>Kurzfristig</i>	-31,8	17,6	-14,2	-22,4	15,3	-7,1	1,6	-1,5	0,1	-92,2	28,7	-63,6	-122,0	11,2	-110,7
<i>Übrige Sektoren</i>	-9,5	3,1	-6,4	-4,8	-3,2	-8,0	-4,2	-1,8	-6,0	-78,4	24,4	-54,0	-54,7	10,6	-44,1
WÄHRUNGSRESERVEN	0,2	0,2	0,0	-0,2	-0,2	0,0	0,6	0,6	0,0	12,3	12,3	0,0	7,1	7,1	0,0
RESTPOSTEN			-6,6			3,9			8,4			79,2			7,2

Quelle: EZB.

(1) Differenzen in den Summen durch Runden der Zahlen.

(2) Kapitalbilanz: Zuflüsse (+); Abflüsse (-). Währungsreserven: Zunahme (-); Abnahme (+).

(3) Direktinvestitionen: Aktiva = Direktinvestitionen außerhalb des Euro-Währungsgebiets; Passiva = Direktinvestitionen im Euro-Währungsgebiet.