



SEPA-Umsetzungsstand in Deutschland

Carl-Ludwig Thiele

Mitglied des Vorstandes der Deutschen Bundesbank

Pressegespräch am 19. Dezember 2013 in Frankfurt

Die Uhr tickt...



Carl-Ludwig Thiele, Mitglied des Vorstandes der Deutschen Bundesbank

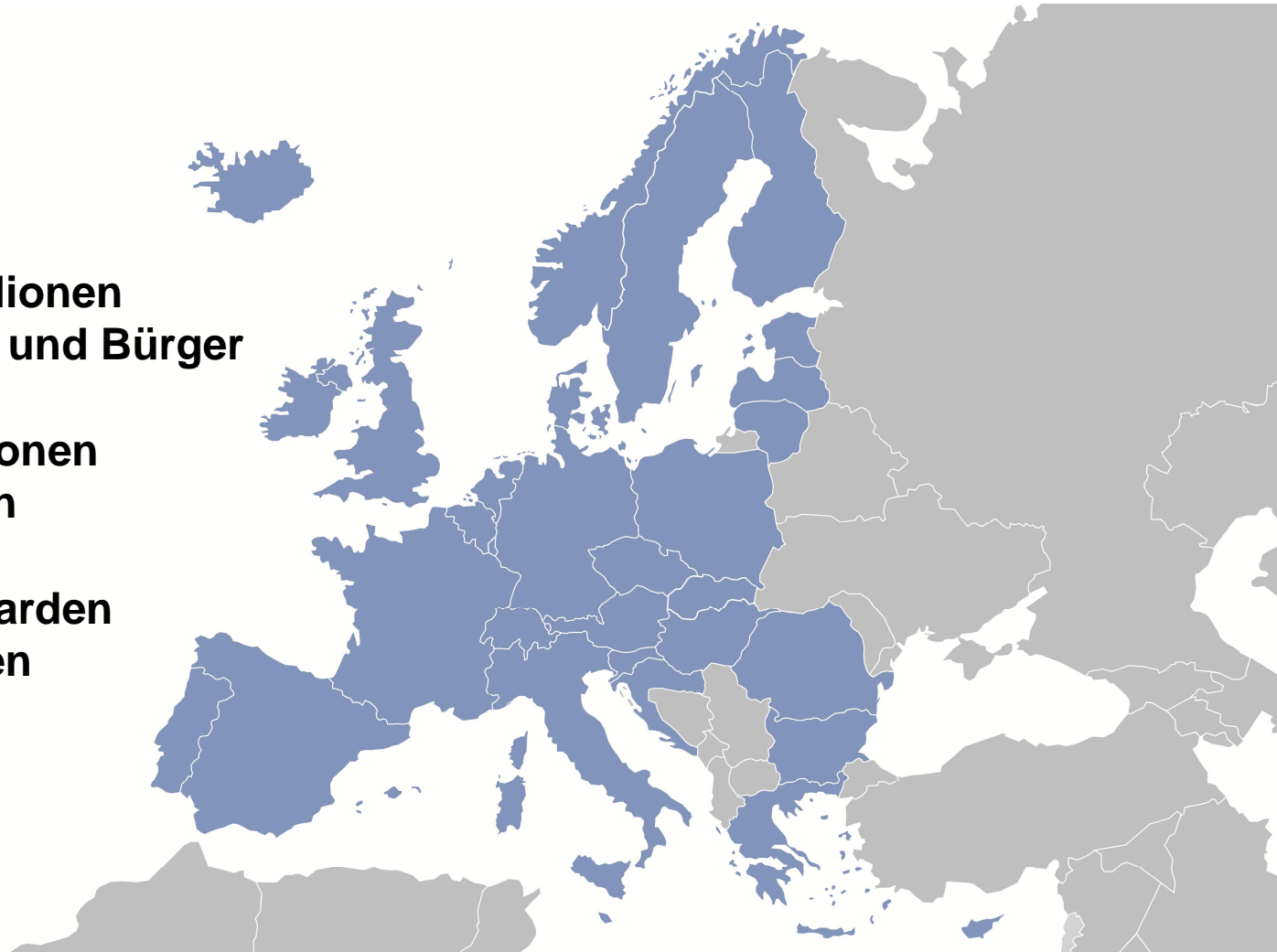
19. Dezember 2013

Seite 2

SEPA: Die Dimension



- **Über 500 Millionen
Bürgerinnen und Bürger**
- **Über 20 Millionen
Unternehmen**
- **Über 90 Milliarden
Transaktionen
im Jahr**



Carl-Ludwig Thiele, Mitglied des Vorstandes der Deutschen Bundesbank

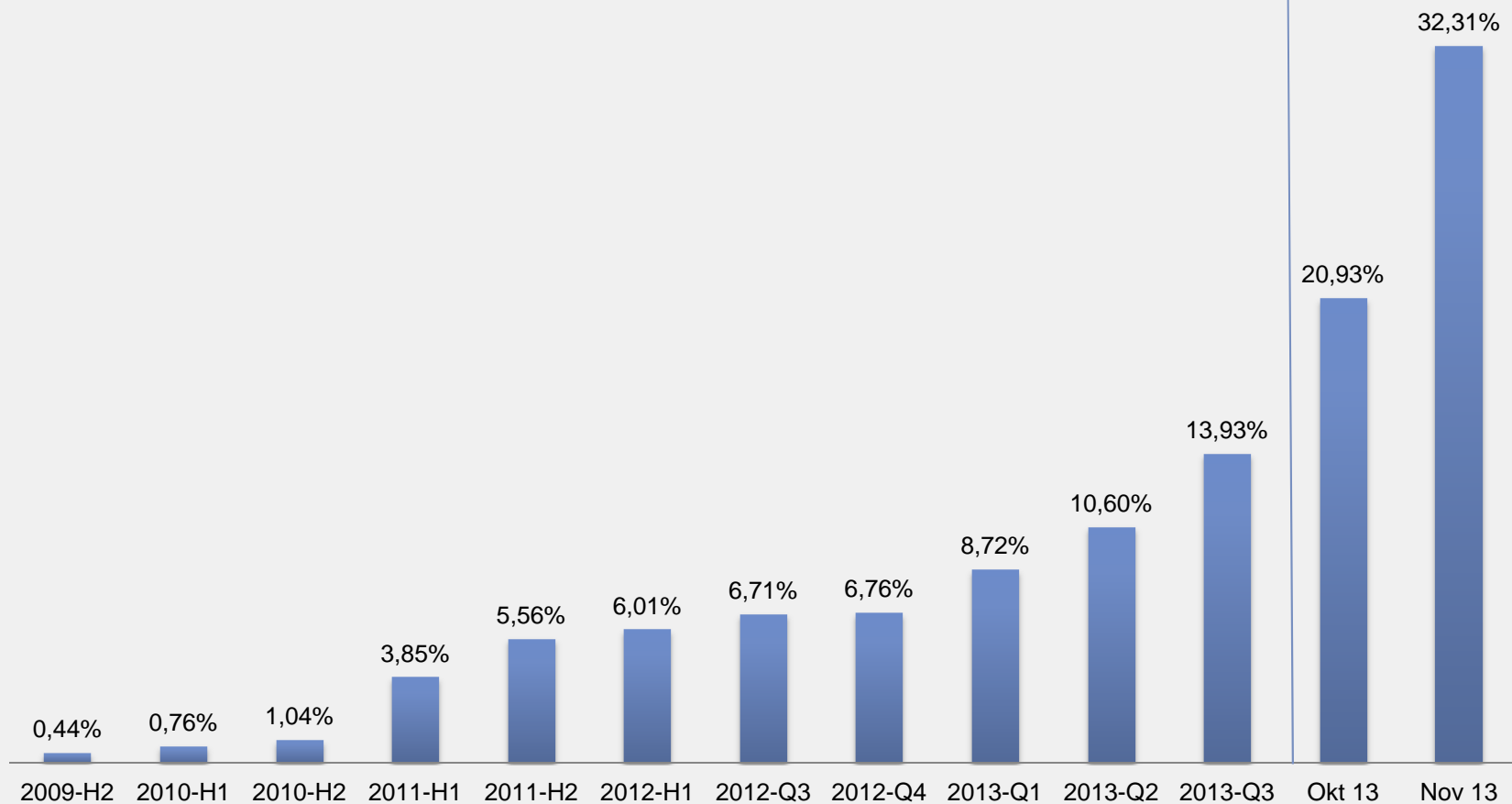
19. Dezember 2013

Seite 3

SEPA: Die Vorteile

- Europaweit genauso einfach und sicher bargeldlos zahlen wie national
- Paneuropäischer Wettbewerb wird intensiviert
- Europaweit freie Kontowahl
- Liquiditätsmanagement der Unternehmen wird einfacher und effizienter
- Erstmals Lastschriften auch grenzüberschreitend nutzbar
- SEPA ist die Basis für Innovationen im Zahlungsverkehr

SEPA-Überweisung in Deutschland: Gut zwei Drittel fehlen noch



Quelle: Deutsche Bundesbank

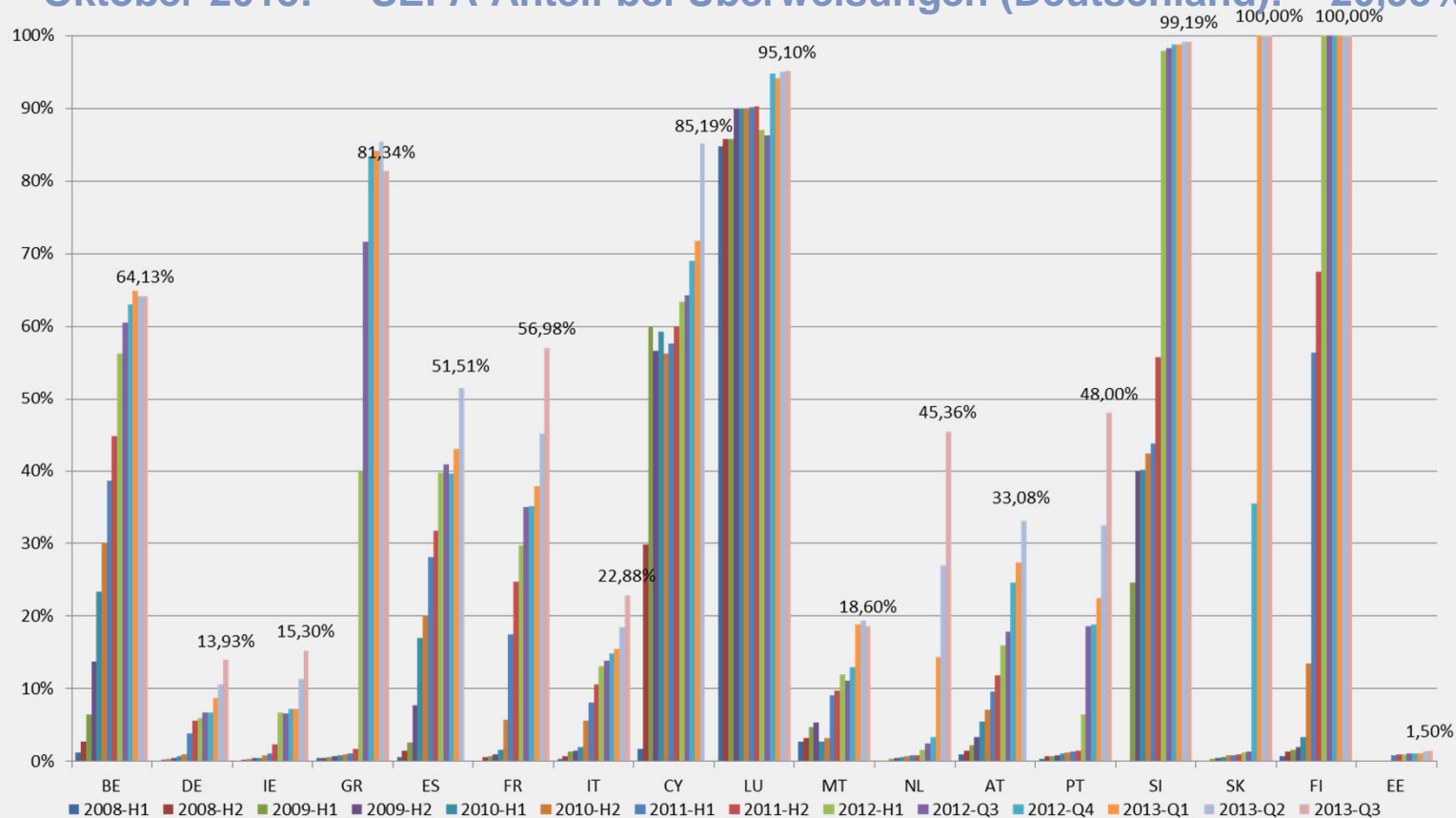
Carl-Ludwig Thiele, Mitglied des Vorstandes der Deutschen Bundesbank

19. Dezember 2013

Seite 5

SEPA-Überweisung im Euroraum

November 2013: SEPA-Anteil bei Überweisungen (Deutschland): **32,31%**
 Oktober 2013: SEPA-Anteil bei Überweisungen (Deutschland): **20,93%**



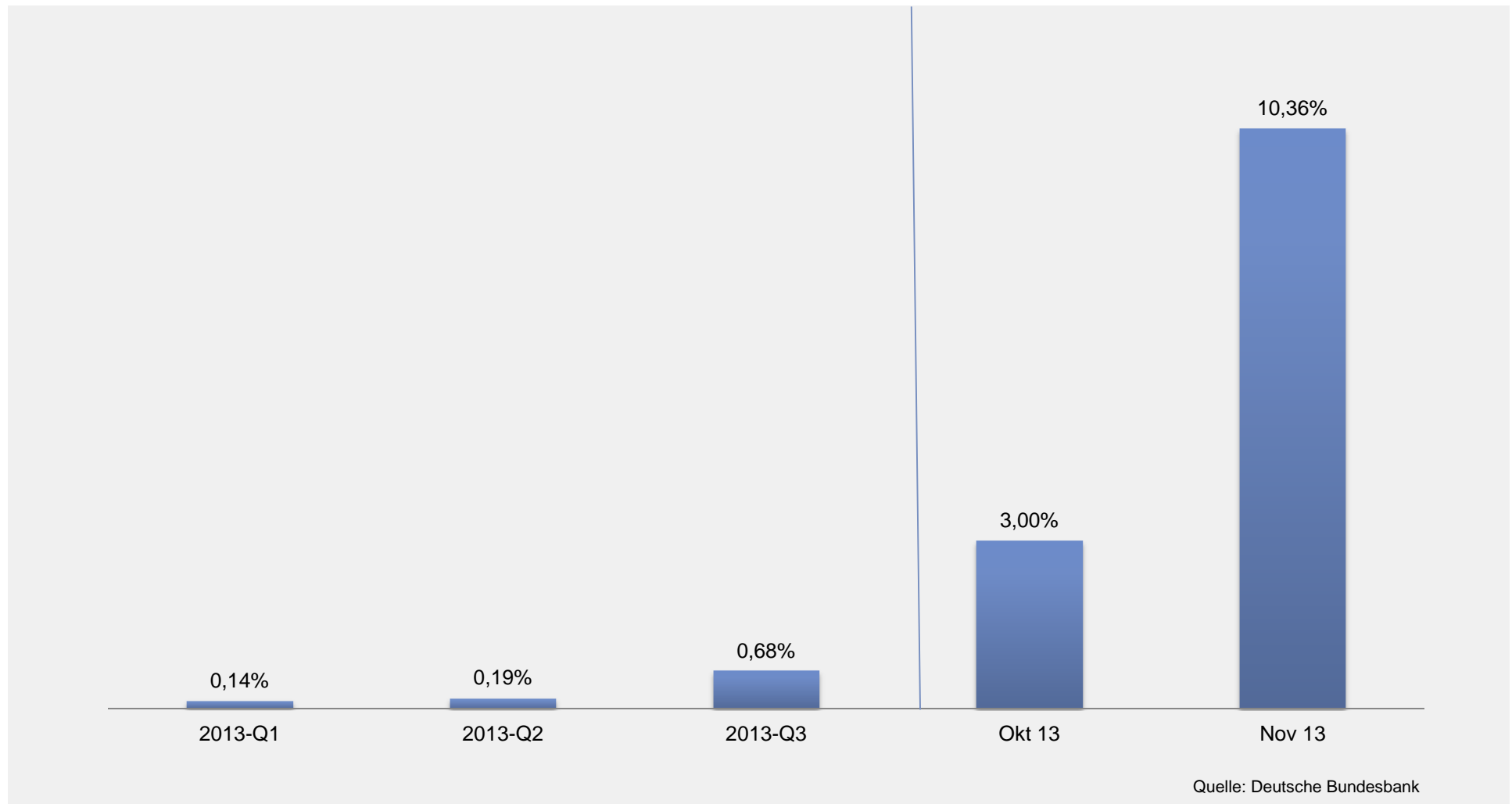
Quelle: EZB (für ES, CY, AT liegen noch keine Werte für Q3 2013 vor)

Carl-Ludwig Thiele, Mitglied des Vorstandes der Deutschen Bundesbank

19. Dezember 2013

Seite 6

SEPA-Lastschrift in Deutschland: Anteil über zehn Prozent



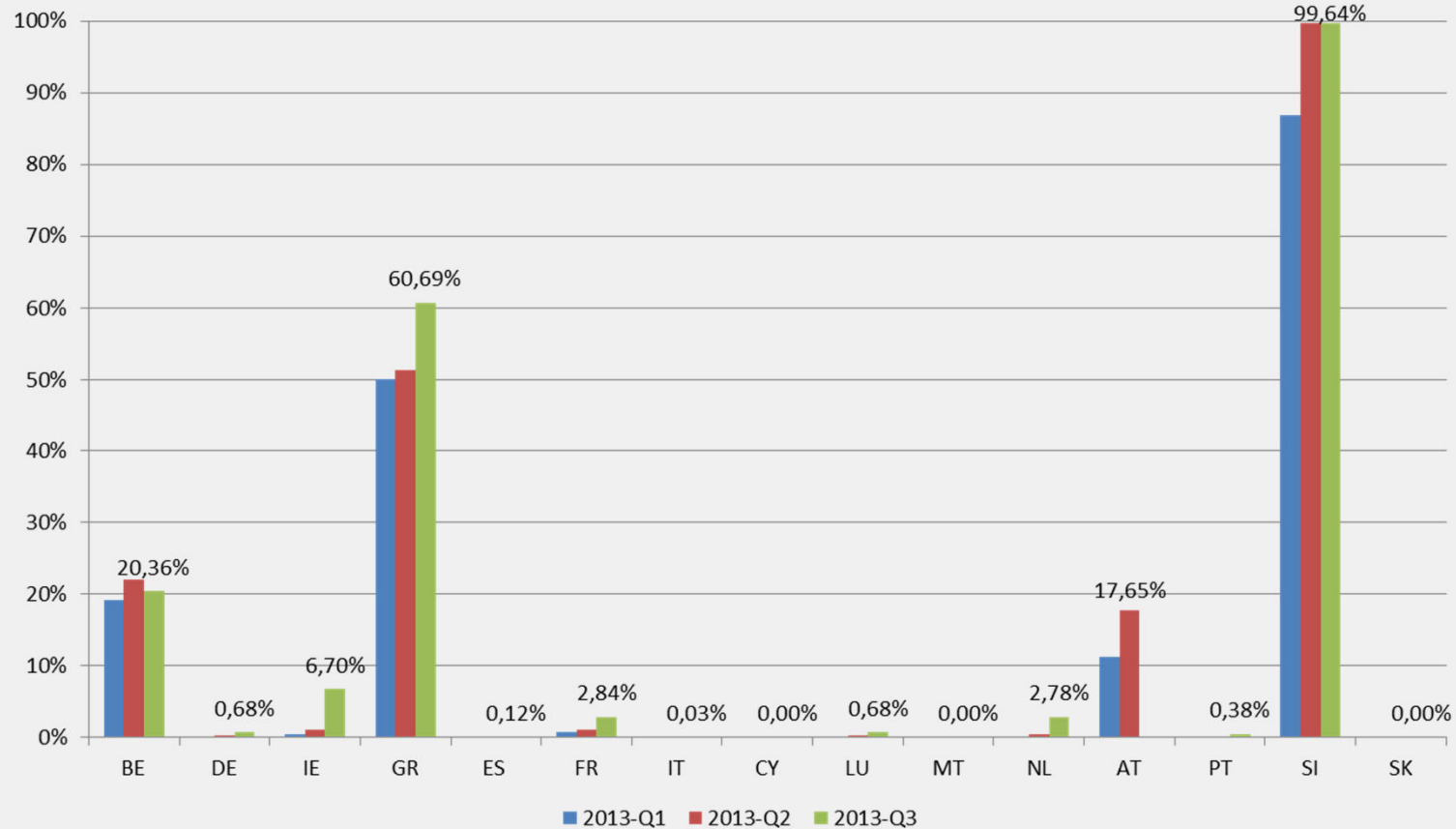
Carl-Ludwig Thiele, Mitglied des Vorstandes der Deutschen Bundesbank

19. Dezember 2013

Seite 7

SEPA-Lastschrift im Euroraum

November 2013: SEPA-Anteil bei Lastschriften (Deutschland) **10,36%**
 Oktober 2013: SEPA-Anteil bei Lastschriften (Deutschland) 3,00%



Quelle: EZB (für ES, CY, AT liegen noch keine Werte für Q3 2013 vor)

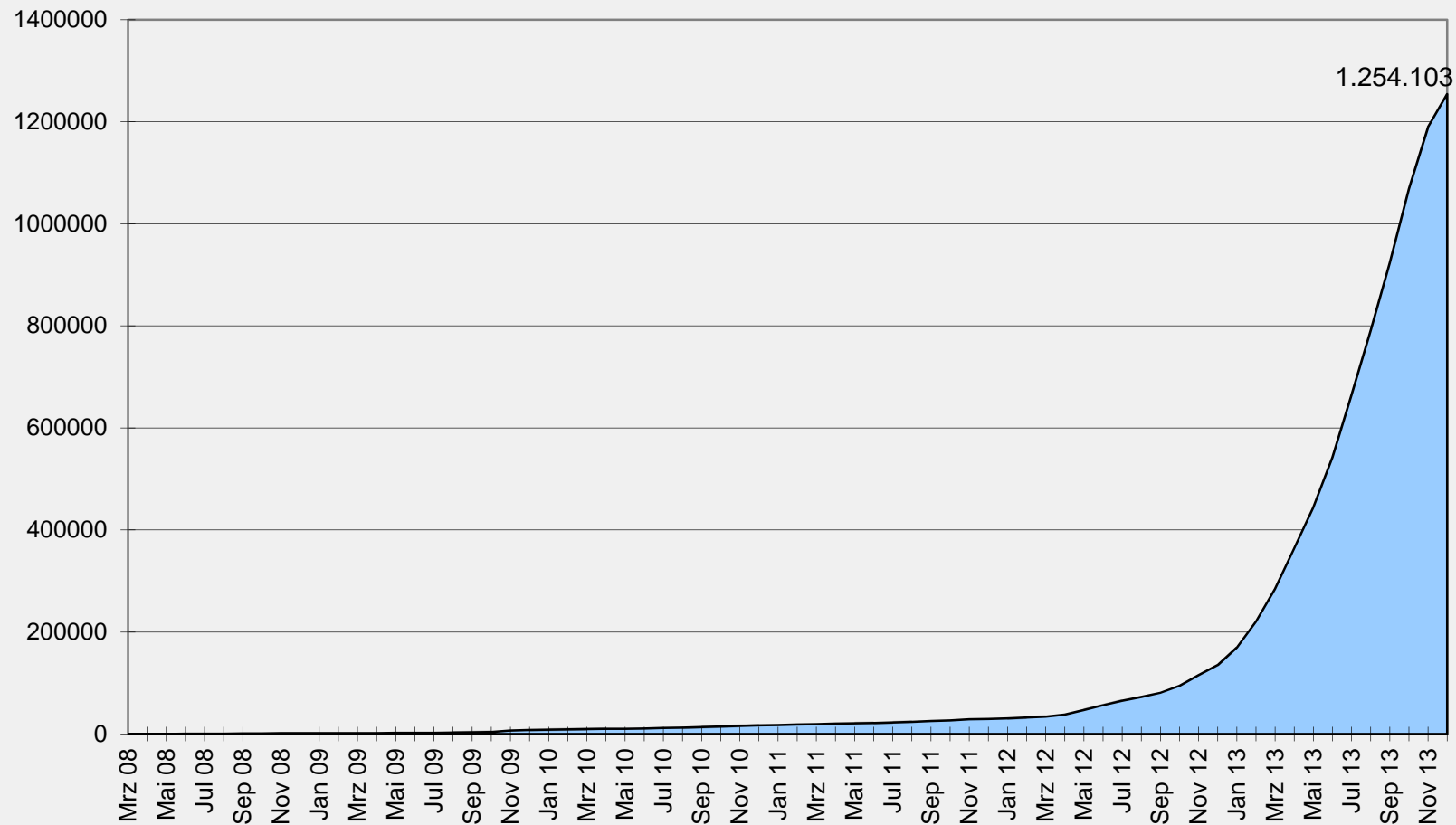
Carl-Ludwig Thiele, Mitglied des Vorstandes der Deutschen Bundesbank

19. Dezember 2013

Seite 8

Vergabe von Gläubiger-Identifikationsnummern

Insgesamt vergebene Gläubiger-IDs
(Stand 17.12.2013)



Quelle: Deutsche Bundesbank

Carl-Ludwig Thiele, Mitglied des Vorstandes der Deutschen Bundesbank
19. Dezember 2013

Bewertung des SEPA-Vorbereitungsstands in Deutschland

Kreditinstitute		Nutzer mit hohem Zahlungsvolumen		Öffentliche Verwaltungen		Kleine und mittlere Unternehmen	
SEPA-Überweisung	SEPA-Lastschrift	SEPA-Überweisung	SEPA-Lastschrift	SEPA-Überweisung	SEPA-Lastschrift	SEPA-Überweisung	SEPA-Lastschrift

Bewertung des SEPA-Vorbereitungsstands in DE durch die Bundesbank im 4. Quartal 2013

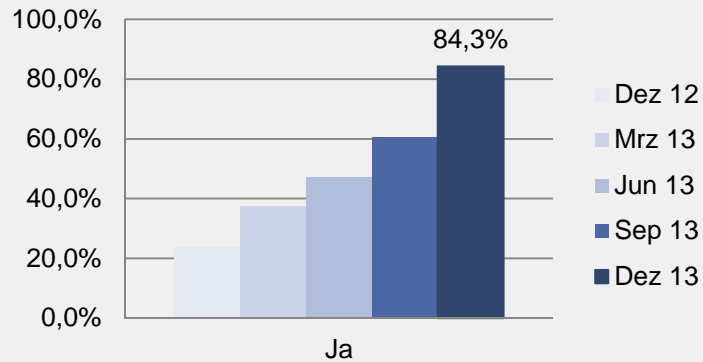
Carl-Ludwig Thiele, Mitglied des Vorstandes der Deutschen Bundesbank

19. Dezember 2013

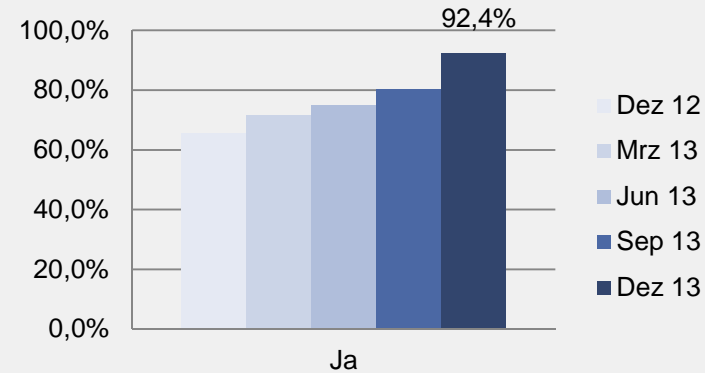
Seite 10

SEPA-Vorbereitungsstand der Verbraucher

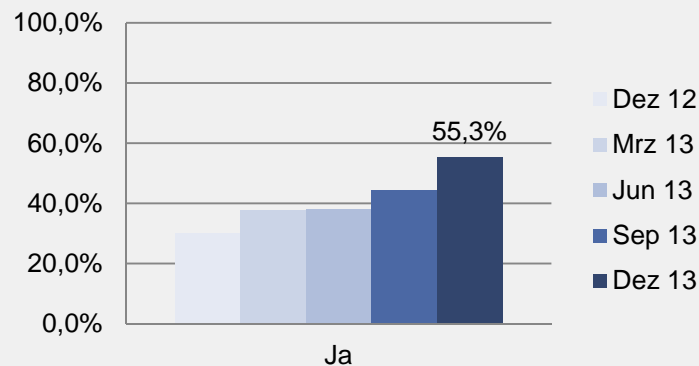
Bekanntheit SEPA



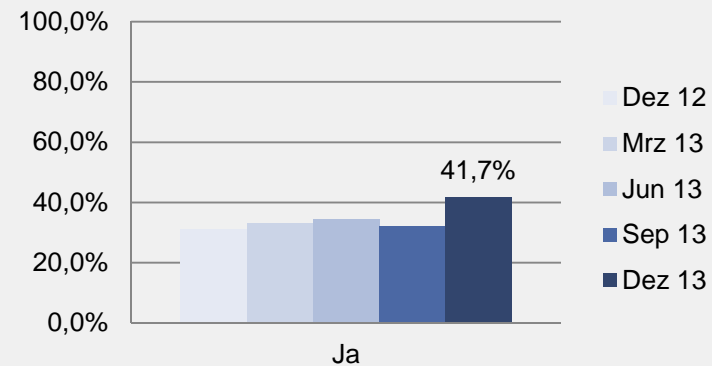
Bekanntheit IBAN



IBAN auf Bankkarte



IBAN-Nutzung



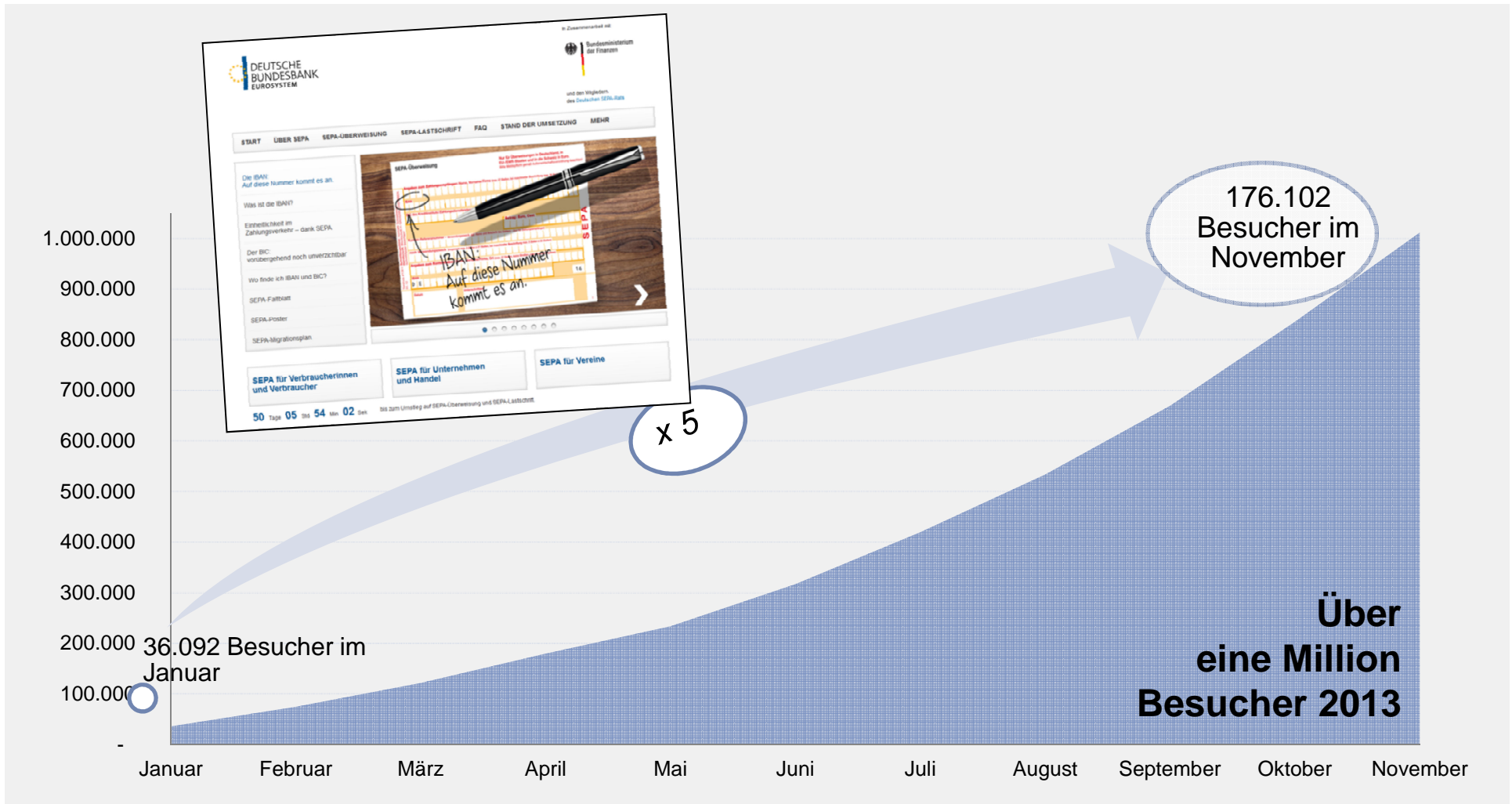
Repräsentative Umfrage der Gesellschaft für Konsumforschung im Auftrag der Deutschen Bundesbank

Carl-Ludwig Thiele, Mitglied des Vorstandes der Deutschen Bundesbank

19. Dezember 2013

Seite 11

SEPA-Kommunikation der Bundesbank



Carl-Ludwig Thiele, Mitglied des Vorstandes der Deutschen Bundesbank

19. Dezember 2013

Seite 12

SEPA-Umstellung in Deutschland: Schlussfolgerungen

- Nutzung der SEPA-Verfahren in Deutschland muss noch deutlich steigen. Bei den Überweisungen fehlen noch gut zwei Drittel!
- Big-Bang-Umstellung birgt Risiken.
- Es gibt keinen Plan B!
- SEPA-Umstellung muss für Unternehmen, Vereine und öffentliche Kassen höchste Priorität haben.
- Verbraucherinnen und Verbraucher müssen nicht aktiv werden, sollten aber wachsam sein. Dies gilt insbesondere dann, wenn sie unter einem mit SEPA in Verbindung gebrachten Vorwand nach PIN oder gar TAN gefragt werden.

A small, metallic-looking globe is centered in the foreground, resting on a pile of Euro banknotes. The banknotes are slightly out of focus, showing various denominations like 5, 10, and 20 Euros. The background is a soft, blurred green and blue, suggesting more currency or a financial setting.

**Vielen Dank für Ihre
Aufmerksamkeit!**

Carl-Ludwig Thiele
Mitglied des Vorstandes
Deutsche Bundesbank
Wilhelm-Epstein-Straße 14
60431 Frankfurt am Main