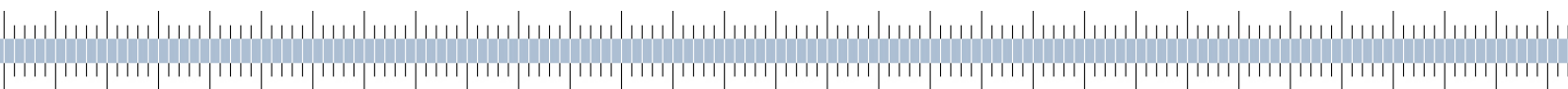


Wirtschaftliche Lage im Freistaat Thüringen

Tabellen und Schaubilder



INHALT

	Seite
Thüringen	
Tabellen	
1 Auftragseingang im Verarbeitenden Gewerbe	3
2 Industrieproduktion	5
3 Umsatz in der Industrie	7
4 Beschäftigte in der Industrie	8
5 Umsatz je Beschäftigten in der Industrie	9
6 Baugewerbe	11
7 Außenhandel	13
8 Arbeitsmarkt	15
9 Verbraucherpreisindex	17
10 Gewerbeanmeldungen und -abmeldungen	18
Schaubilder	
Auftragseingang im Verarbeitenden Gewerbe	4
Industrieproduktion	6
Umsatz und Beschäftigte in der Industrie	10
Bauhauptgewerbe	12
Außenhandel	14
Arbeitsmarkt	16
Verbraucherpreisindex	19
Saldo der Gewerbeanmeldungen und -abmeldungen	19

1. Auftragseingang im Verarbeitenden Gewerbe							
Zeit- raum	Ins- gesamt	Davon		Produzenten von			
		Inlands- aufträge	Auslands- aufträge	Vorleistungs- gütern/Energie	Investitions- gütern	Gebrauchs- gütern	Verbrauchs- gütern
Volumenindex, 2000 = 100							
2005	149,8	130,2	196,9	157,1	156,7	61,2	178,9
2006	169,4	145,6	226,4	182,0	174,7	69,3	176,1
2007	190,9	161,8	260,7	193,3	209,5	73,4	196,3
2006 1.Vj	166,1	140,4	227,7	181,7	166,0	79,0	172,9
2.Vj	161,7	140,9	211,5	185,1	156,3	61,9	167,3
3.Vj	164,2	147,1	205,2	183,2	162,9	63,3	176,8
4.Vj	185,6	154,0	261,2	178,0	213,4	72,8	187,3
2007 1.Vj	192,5	162,3	264,7	198,5	207,3	79,0	190,1
2.Vj	178,6	153,2	239,3	190,3	187,4	63,1	186,6
3.Vj	190,2	161,8	258,3	192,1	208,5	74,7	202,3
4.Vj	202,4	169,8	280,4	192,5	234,6	76,6	206,2
2008 1.Vj	204,7	167,3	294,3	206,2	225,3	81,9	208,9
2.Vj	200,3	172,1	267,9	220,1	202,4	76,0	212,5
Veränderung gegenüber dem Vorjahreszeitraum in Prozent							
2006	13,1	11,8	15,0	15,8	11,4	13,1	- 1,6
2007	12,7	11,1	15,1	6,2	19,9	5,9	11,5
2007 1.Vj	15,9	15,6	16,2	9,2	24,9	0,0	10,0
2.Vj	10,5	8,8	13,1	2,8	19,9	2,0	11,5
3.Vj	15,9	10,0	25,9	4,9	28,0	17,9	14,4
4.Vj	9,1	10,2	7,4	8,1	9,9	5,3	10,1
2008 1.Vj	6,4	3,1	11,2	3,9	8,7	3,6	9,9
2.Vj	12,2	12,3	12,0	15,7	8,0	20,4	13,9

Quelle: Thüringer Landesamt für Statistik.

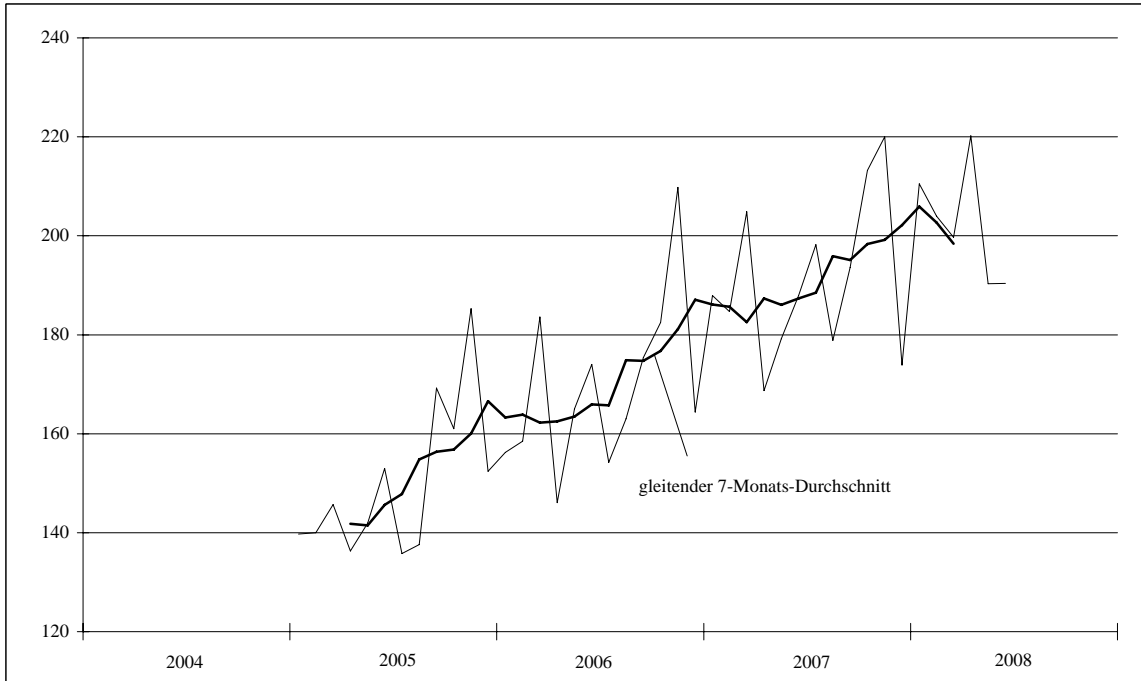
Betriebe von Unternehmen mit im Allgemeinen 50 Beschäftigten und mehr.

Durchschnittswerte auf Basis der Monatsergebnisse.

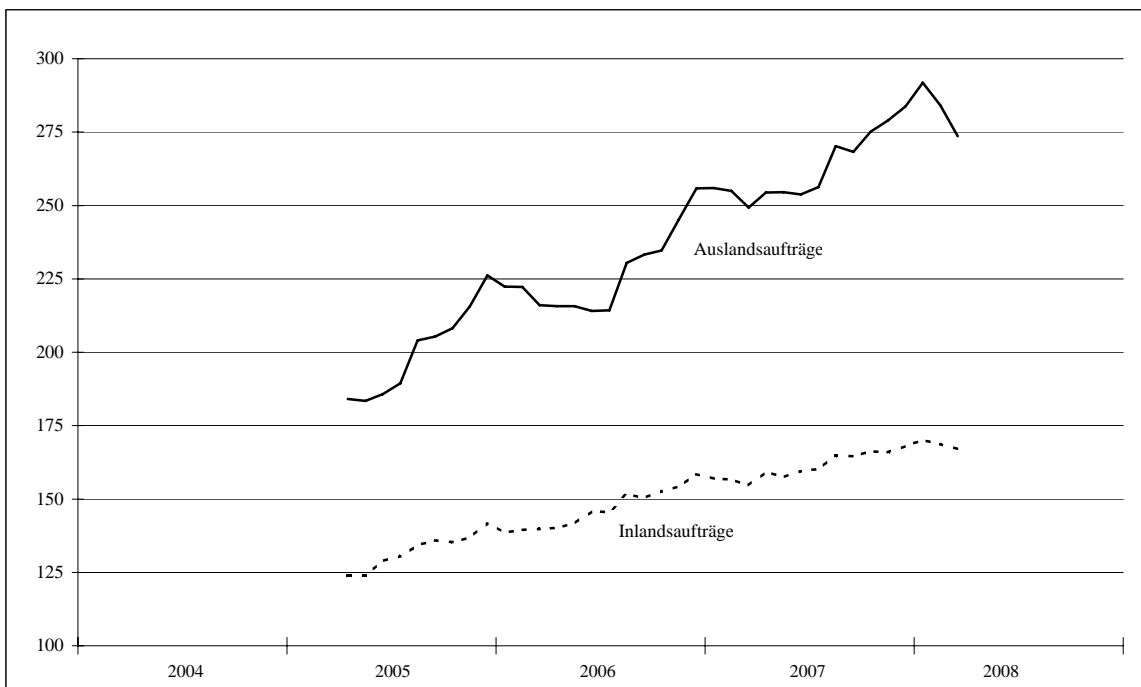
Auftragseingang im Verarbeitenden Gewerbe

Volumenindex, 2000 = 100

Insgesamt



Inlands- und Auslandsaufträge, gleitende 7-Monats-Durchschnitte



2. Industrieproduktion *)

Zeit- raum	Ins- gesamt	Davon Produzenten von					Darunter
		Vorleistungs- gütern	Investitions- gütern	Gebrauchs- gütern	Verbrauchs- gütern	Energie	Verarbeitendes Gewerbe
Index (kalendermonatlich), 2000 = 100							
2005	146,6	148,3	162,7	99,9	132,6	116,9	147,4
2006	157,9	167,0	171,9	105,7	131,2	114,2	158,7
2007	167,7	172,7	199,7	101,2	127,2	119,5	169,1
2006 1.Vj	157,1	163,5	174,9	111,1	129,3	137,9	158,5
2.Vj	148,8	166,6	146,3	98,4	127,3	98,1	149,5
3.Vj	156,0	171,2	158,9	103,9	132,6	92,6	156,5
4.Vj	169,5	166,8	207,6	109,4	135,7	128,1	170,3
2007 1.Vj	164,5	168,0	194,4	113,5	125,5	142,3	166,2
2.Vj	160,4	174,7	177,2	94,1	121,9	105,6	161,6
3.Vj	167,6	175,9	193,9	95,5	130,1	97,8	168,9
4.Vj	178,3	172,2	233,2	101,7	131,1	132,3	179,7
2008 1.Vj	175,7	181,9	213,6	103,0	124,9	139,2	177,3
2.Vj	171,6	188,3	187,7	102,4	129,5	109,0	172,7
Veränderung gegenüber dem Vorjahreszeitraum in Prozent							
2006	7,7	12,6	5,7	5,8	- 1,1	- 2,3	7,7
2007	6,2	3,4	16,2	- 4,2	- 3,1	4,7	6,6
2007 1.Vj	4,7	2,8	11,1	2,1	- 2,9	3,2	4,8
2.Vj	7,8	4,9	21,1	- 4,3	- 4,2	7,7	8,1
3.Vj	7,4	2,7	22,1	- 8,1	- 1,9	5,7	7,9
4.Vj	5,2	3,3	12,3	- 7,0	- 3,3	3,3	5,5
2008 1.Vj	6,8	8,3	9,9	- 9,2	- 0,5	- 2,1	6,7
2.Vj	7,0	7,8	5,9	8,9	6,2	3,2	6,8

Quelle: Thüringer Landesamt für Statistik.

Betriebe von Unternehmen mit im Allgemeinen 20 Beschäftigten und mehr.

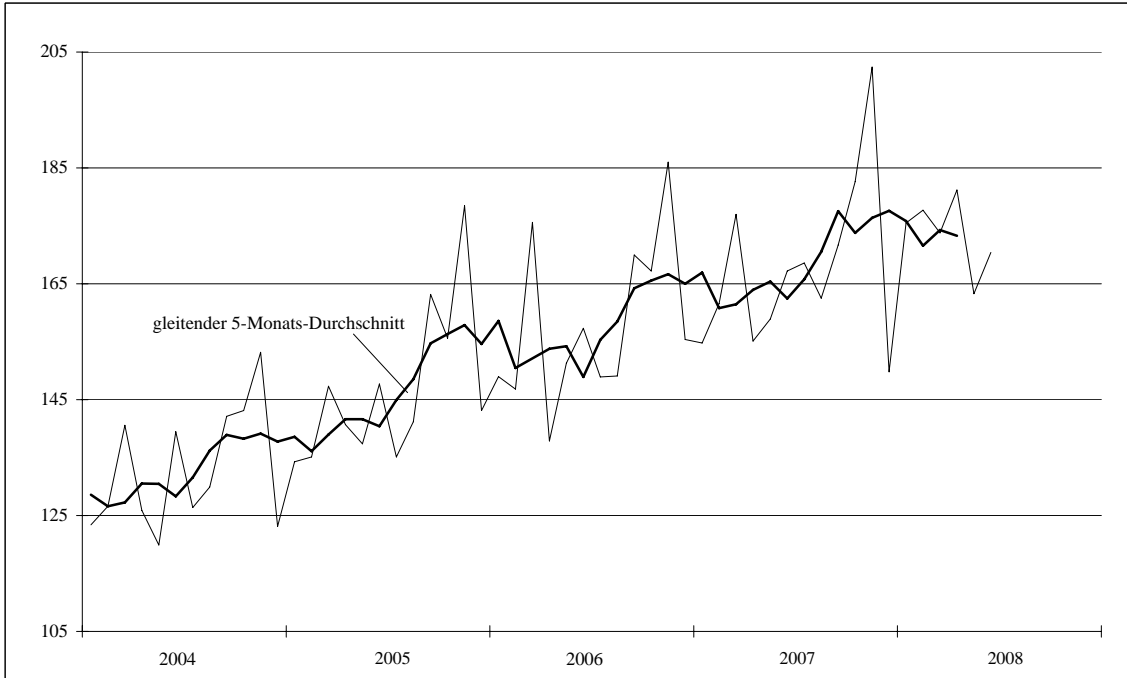
Durchschnittswerte auf Basis der Monatsergebnisse.

*) Bergbau und Gewinnung von Steinen und Erden, Verarbeitendes Gewerbe.

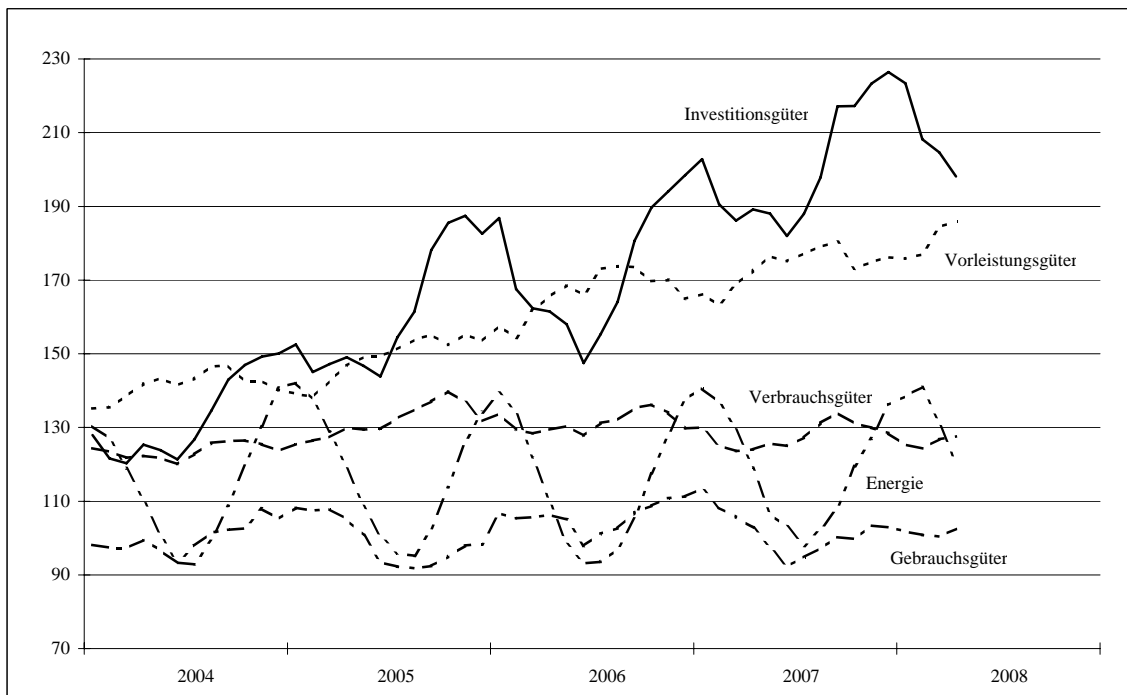
Industrieproduktion

Kalendermonatlich, 2000 = 100

Insgesamt



Hauptgruppen, gleitende 5-Monats-Durchschnitte



3. Umsatz in der Industrie *)						
Zeit- raum	Ins- gesamt	Davon Produzenten von				Nachrichtlich
		Vorleistungs- gütern/Energie	Investitions- gütern	Gebrauchs- gütern	Verbrauchs- gütern	Export- quote 1)
Mio Euro						
2005	21 450,5	9 319,3	7 567,9	814,1	3 749,3	31,8
2006	23 573,7	10 727,6	8 152,7	881,1	3 812,2	32,2
2007	25 960,1	11 717,7	9 262,0	911,4	4 069,0	33,7
2006 1.Vj	5 634,3	2 512,2	1 971,4	230,4	920,2	32,7
2.Vj	5 806,9	2 732,3	1 930,2	212,4	932,0	31,5
3.Vj	5 754,3	2 732,9	1 856,7	202,5	962,2	31,0
4.Vj	6 378,3	2 750,2	2 394,4	235,9	997,8	33,5
2007 1.Vj	6 379,3	2 883,8	2 283,5	240,8	971,2	34,8
2.Vj	6 354,3	2 974,9	2 176,0	217,4	986,0	33,2
3.Vj	6 515,4	2 973,4	2 289,4	216,2	1 036,4	32,9
4.Vj	6 711,1	2 885,6	2 513,2	236,9	1 075,3	33,9
2008 1.Vj	6 766,3	3 041,7	2 393,3	240,5	1 090,9	34,7
2.Vj	7 154,0	3 308,3	2 455,2	245,8	1 144,7	33,2
Veränderung gegenüber dem Vorjahreszeitraum in Prozent						
2006	9,9	15,1	7,7	8,2	1,7	x
2007	10,1	9,2	13,6	3,4	6,7	x
2007 1.Vj	13,2	14,8	15,8	4,5	5,5	x
2.Vj	9,4	8,9	12,7	2,4	5,8	x
3.Vj	13,2	8,8	23,3	6,8	7,7	x
4.Vj	5,2	4,9	5,0	0,4	7,8	x
2008 1.Vj	6,1	5,5	4,8	- 0,1	12,3	x
2.Vj	12,6	11,2	12,8	13,1	16,1	x

Quelle: Thüringer Landesamt für Statistik.

Betriebe von Unternehmen mit im Allgemeinen 50 Beschäftigten und mehr.

*) Bergbau und Gewinnung von Steinen und Erden, Verarbeitendes Gewerbe.

1) Anteil des Auslandsumsatzes am Gesamtumsatz in Prozent.

4. Beschäftigte in der Industrie *)					
Zeit- raum	Ins- gesamt	Davon Produzenten von			
		Vorleistungs- gütern/Energie	Investitions- gütern	Gebrauchs- gütern	Verbrauchs- gütern
Anzahl					
2005	117 372	55 269	33 184	6 579	22 340
2006	118 985	56 652	34 220	6 447	21 665
2007	124 743	60 051	36 897	6 352	21 443
2006 1.Vj	116 923	55 489	33 535	6 566	21 333
2.Vj	117 624	56 155	33 680	6 413	21 376
3.Vj	120 051	57 145	34 482	6 345	22 079
4.Vj	121 341	57 821	35 183	6 465	21 871
2007 1.Vj	122 716	58 861	35 942	6 547	21 366
2.Vj	123 642	59 654	36 341	6 384	21 263
3.Vj	125 713	60 716	37 276	6 192	21 529
4.Vj	126 902	60 973	38 028	6 286	21 615
2008 1.Vj	128 900	61 771	38 941	6 635	21 554
2.Vj	130 440	62 849	39 496	6 622	21 473
Veränderung gegenüber dem Vorjahreszeitraum in Prozent					
2006	1,4	2,5	3,1	- 2,0	- 3,0
2007	4,8	6,0	7,8	- 1,5	- 1,0
2007 1.Vj	5,0	6,1	7,2	- 0,3	0,2
2.Vj	5,1	6,2	7,9	- 0,4	- 0,5
3.Vj	4,7	6,3	8,1	- 2,4	- 2,5
4.Vj	4,6	5,5	8,1	- 2,8	- 1,2
2008 1.Vj	5,0	4,9	8,3	1,3	0,9
2.Vj	5,5	5,4	8,7	3,7	1,0

Quelle: Thüringer Landesamt für Statistik.

Betriebe von Unternehmen mit im Allgemeinen 50 Beschäftigten und mehr.

Durchschnittswerte auf Basis der Monatsergebnisse.

*) Bergbau und Gewinnung von Steinen und Erden, Verarbeitendes Gewerbe.

5. Umsatz je Beschäftigten in der Industrie *)					
Zeit- raum	Ins- gesamt	Davon Produzenten von			
		Vorleistungs- gütern/Energie	Investitions- gütern	Gebrauchs- gütern	Verbrauchs- gütern
Euro					
2005	182 757	168 618	228 057	123 746	167 824
2006	198 123	189 359	238 244	136 665	175 961
2007	208 108	195 129	251 026	143 470	189 755
2006 1.Vj	48 188	45 275	58 788	35 084	43 136
2.Vj	49 368	48 656	57 309	33 123	43 599
3.Vj	47 932	47 825	53 846	31 907	43 578
4.Vj	52 565	47 563	68 054	36 487	45 622
2007 1.Vj	51 984	48 992	63 533	36 776	45 458
2.Vj	51 393	49 869	59 877	34 057	46 372
3.Vj	51 828	48 972	61 417	34 921	48 140
4.Vj	52 884	47 326	66 088	37 692	49 748
2008 1.Vj	52 492	49 241	61 459	36 242	50 611
2.Vj	54 846	52 639	62 165	37 121	53 307
Veränderung gegenüber dem Vorjahreszeitraum in Prozent					
2006	8,4	12,3	4,5	10,4	4,8
2007	5,0	3,0	5,4	5,0	7,8
2007 1.Vj	7,9	8,2	8,1	4,8	5,4
2.Vj	4,1	2,5	4,5	2,8	6,4
3.Vj	8,1	2,4	14,1	9,4	10,5
4.Vj	0,6	- 0,5	- 2,9	3,3	9,0
2008 1.Vj	1,0	0,5	- 3,3	- 1,5	11,3
2.Vj	6,7	5,6	3,8	9,0	15,0

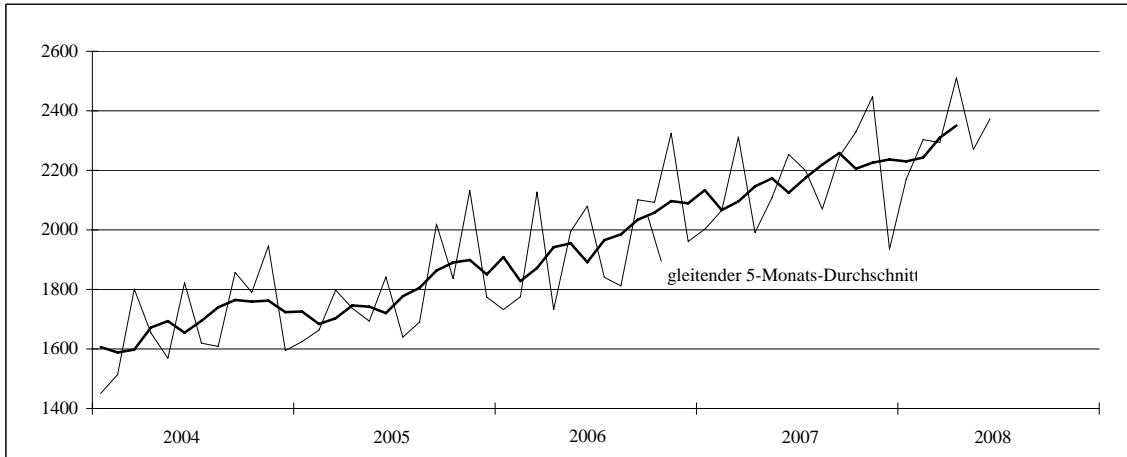
Quelle: Thüringer Landesamt für Statistik, eigene Berechnungen.

Betriebe von Unternehmen mit im Allgemeinen 50 Beschäftigten und mehr.

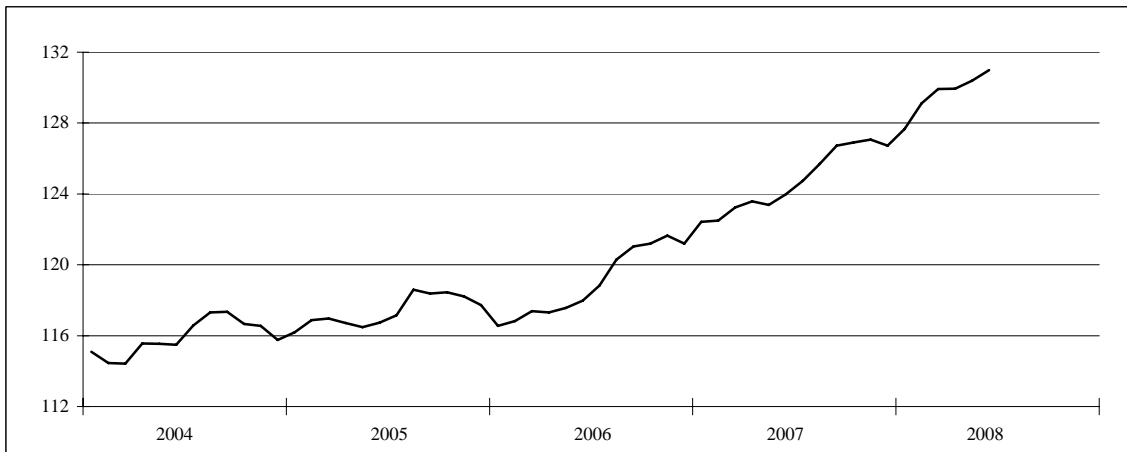
*) Bergbau und Gewinnung von Steinen und Erden, Verarbeitendes Gewerbe.

Umsatz und Beschäftigte in der Industrie

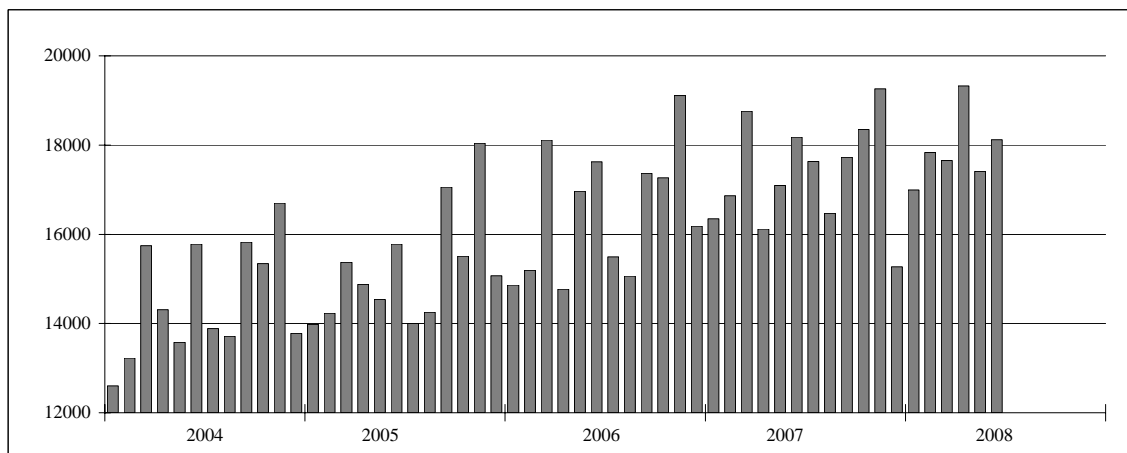
Umsatz (Mio Euro)



Beschäftigte (1000)



Umsatz je Beschäftigten (Euro)



6. Baugewerbe							
Zeit- raum	Bauhauptgewerbe 1)				Ausbaugewerbe 2)		
	Auftrags- eingang	Umsatz 3)	Beschäftigte	Umsatz je Beschäftigten	Umsatz 3)	Beschäftigte 4)	Umsatz je Beschäftigten
	Mio Euro		Anzahl	Euro	Mio Euro	Anzahl	Euro
2005	1 519,6	1 738,8	15 427	112 710	695,8	8 365	83 180
2006	1 604,9	1 905,3	15 051	126 592	750,4	8 275	90 694
2007	1 702,4	1 836,5	15 409	119 184	764,7	8 682	88 073
2006 1.Vj	357,0	230,9	13 106	17 620	141,4	7 867	17 970
2.Vj	437,1	453,8	15 638	29 018	168,8	8 141	20 733
3.Vj	442,9	584,4	16 073	36 358	193,7	8 608	22 504
4.Vj	367,9	636,2	15 619	40 732	246,6	8 482	29 071
2007 1.Vj	347,7	267,0	14 466	18 454	146,0	8 689	16 804
2.Vj	466,7	444,2	15 331	28 972	178,3	8 700	20 496
3.Vj	478,4	529,1	16 041	32 984	199,2	8 760	22 741
4.Vj	409,6	596,2	15 830	37 666	241,1	8 579	28 105
2008 1.Vj	307,5	302,7	14 727	20 552	157,4	8 691	18 114
2.Vj	506,1	500,8	14 961	33 473	204,8	8 851	23 139
Veränderung gegenüber dem Vorjahreszeitraum in Prozent							
2006	5,6	9,6	-2,4	12,3	7,9	-1,1	9,0
2007	6,1	-3,6	2,4	-5,9	1,9	4,9	-2,9
2007 1.Vj	-2,6	15,6	10,4	4,7	3,3	10,4	-6,5
2.Vj	6,8	-2,1	-2,0	-0,2	5,6	6,9	-1,1
3.Vj	8,0	-9,5	-0,2	-9,3	2,8	1,8	1,1
4.Vj	11,3	-6,3	1,4	-7,5	-2,2	1,1	-3,3
2008 1.Vj	-11,6	13,4	1,8	11,4	7,8	0,0	7,8
2.Vj	8,4	12,7	-2,4	15,5	14,9	1,7	12,9

Quelle: Thüringer Landesamt für Statistik.

Betriebe von Unternehmen mit im Allgemeinen 20 Beschäftigten und mehr.

1) Vorbereitende Baustellenarbeiten, Hoch- und Tiefbau.

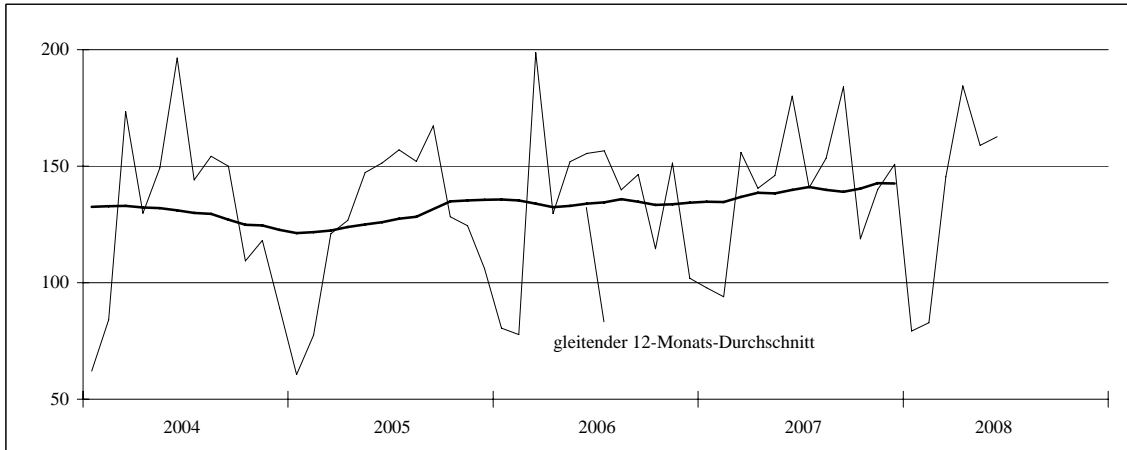
2) Bauinstallation, sonstiges Baugewerbe, Vermietung von Baumaschinen und -geräten mit Bedienungspersonal.

3) Ohne Umsatzsteuer.

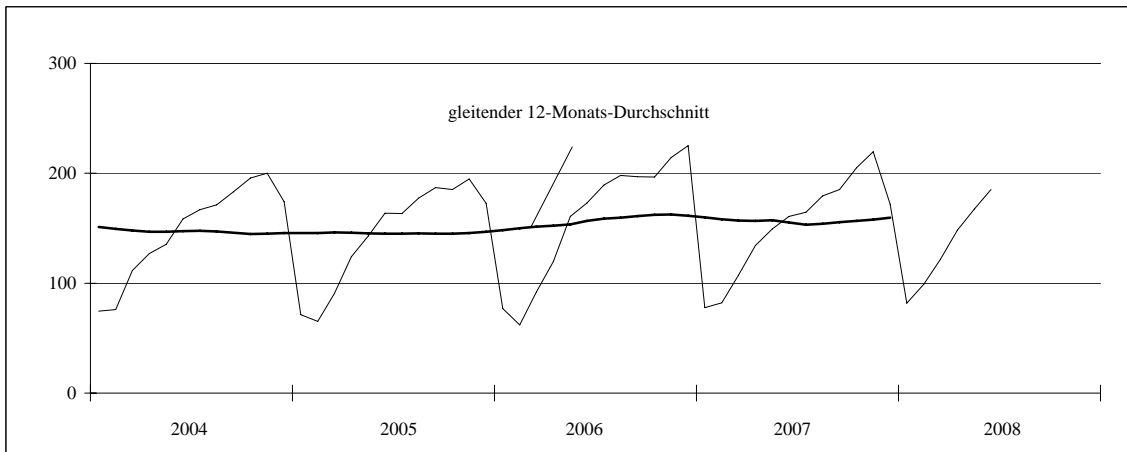
4) Anzahl am Quartalsende; Jahresdurchschnittswerte auf Basis der Quartalsergebnisse.

Bauhauptgewerbe

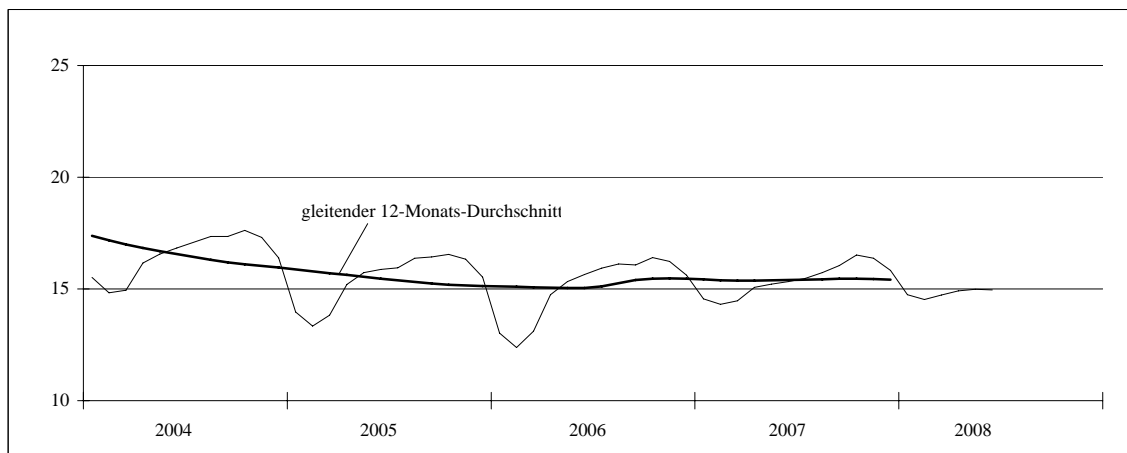
Auftragseingang (Mio Euro)



Umsatz (Mio Euro)



Beschäftigte (1000)



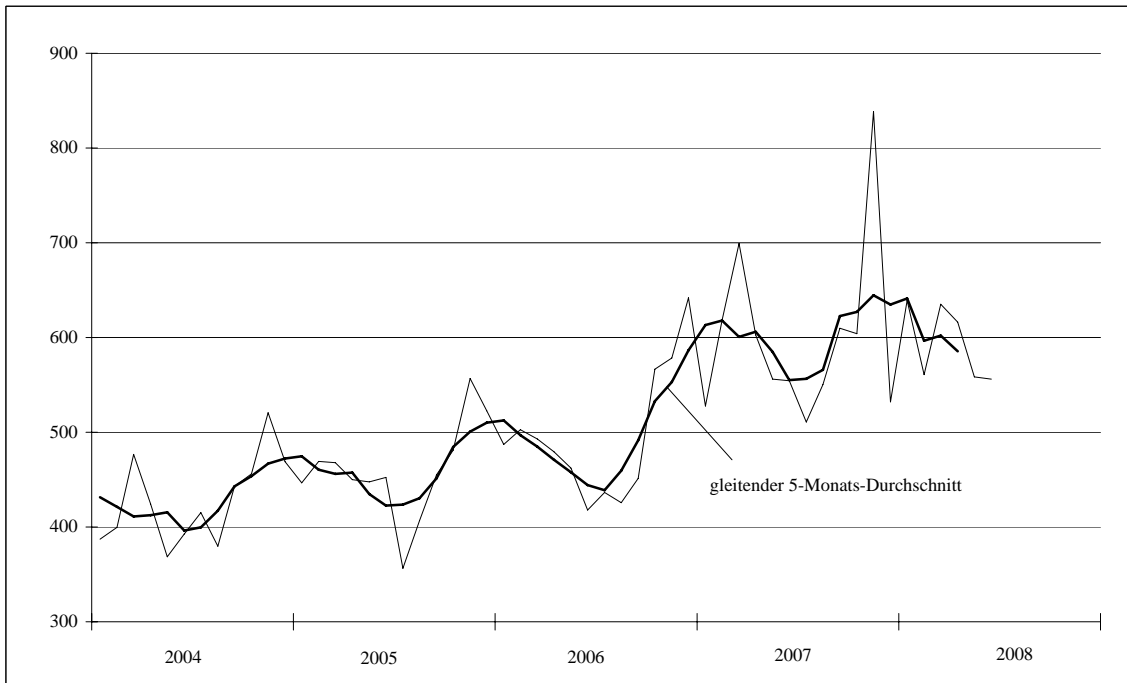
7. Außenhandel								
Zeit- raum	Einfuhr				Ausfuhr			
	ins- gesamt	darunter			ins- gesamt	darunter		
		Rohstoffe	Halbwaren	Fertigwaren		Rohstoffe	Halbwaren	Fertigwaren
Mio Euro								
2005	5 512,3	158,7	169,2	4 407,0	7 779,7	66,9	427,0	6 614,5
2006	5 942,5	180,4	220,2	4 650,2	9 237,6	80,9	517,3	7 829,4
2007	7 204,2	271,7	322,2	5 564,6	10 666,9	96,2	577,9	8 979,1
2006 1.Vj	1 482,7	69,6	46,9	1 151,9	2 162,6	14,6	123,0	1 837,8
2.Vj	1 359,5	50,2	52,5	1 035,6	2 216,3	15,3	134,1	1 881,2
3.Vj	1 313,5	28,5	69,5	1 012,4	2 230,0	25,5	126,1	1 883,0
4.Vj	1 786,7	32,2	51,4	1 450,4	2 628,8	25,5	134,2	2 227,4
2007 1.Vj	1 845,1	79,2	78,7	1 426,1	2 665,3	23,4	139,1	2 250,2
2.Vj	1 713,3	61,2	86,7	1 308,0	2 667,9	23,2	142,4	2 262,3
3.Vj	1 671,1	35,5	81,8	1 314,6	2 618,7	26,8	132,9	2 217,8
4.Vj	1 974,6	95,8	75,1	1 515,9	2 714,9	22,8	163,5	2 248,8
2008 1.Vj	1 835,3	62,0	83,7	1 445,9	2 865,0	23,8	163,9	2 424,8
2.Vj	1 730,7	93,3	84,3	1 294,8	3 038,1	32,7	175,5	2 549,1
Veränderung gegenüber dem Vorjahreszeitraum in Prozent								
2006	7,8	13,7	30,1	5,5	18,7	20,9	21,2	18,4
2007	21,2	50,6	46,3	19,7	15,5	19,0	11,7	14,7
2007 1.Vj	24,4	13,8	67,9	23,8	23,2	60,4	13,1	22,4
2.Vj	26,0	21,9	65,1	26,3	20,4	51,9	6,2	20,3
3.Vj	27,2	24,9	17,7	29,8	17,4	5,3	5,4	17,8
4.Vj	10,5	197,9	46,2	4,5	3,3	- 10,6	21,8	1,0
2008 1.Vj	- 0,5	- 21,7	6,3	1,4	7,5	2,1	17,9	7,8
2.Vj	1,0	52,4	- 2,7	- 1,0	13,9	40,6	23,2	12,7

Quelle: Thüringer Landesamt für Statistik.

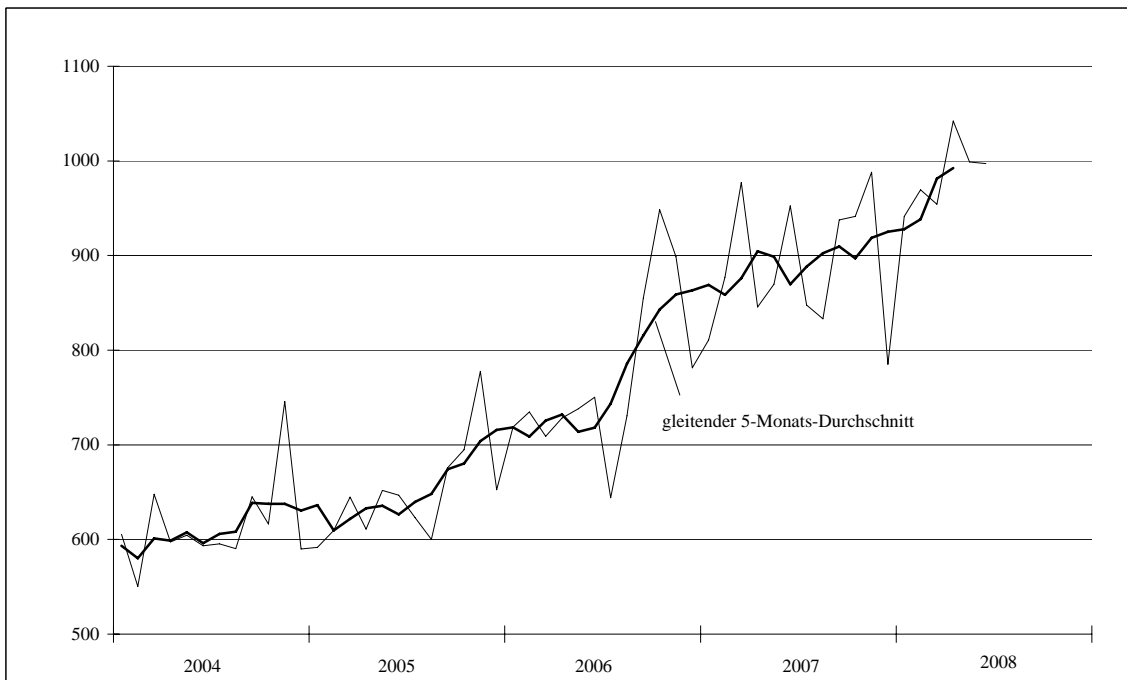
Hinweis: Abweichungen der Jahresergebnisse von den Summen der Monats- bzw. Quartalergebnisse beruhen auf nachträglichen Korrekturen, die nur für die Jahreswerte vorgenommen wurden.

Außenhandel

Einfuhr (Mio Euro)



Ausfuhr (Mio Euro)



8. Arbeitsmarkt

Zeitraum	Sozial- versicherungs- pflichtig Beschäftigte 1)	Arbeitslose (saison- bereinigt)	Arbeitslosen- quote 2)	Offene Stellen	Arbeitsmarktpolitische Instrumente		
					ABM (einschl. SAM)	Teilnehmer berufliche Weiterbildung	Ein- gliederungs- zuschüsse
					Anzahl		Anzahl
2005 3) 4)	707 681	209 941 5)	18,6	12 229	5 031	5 753	6 422
2006	709 916	188 448 5)	17,0	15 501	3 981	4 556	6 267
2007	725 553	158 972 5)	14,4	17 502	3 093	4 929	7 243
2006 1.Vj	685 388	199 667	19,5	11 474	3 499	5 140	4 726
2.Vj	706 990	192 000	17,2	15 343	4 136	4 623	6 025
3.Vj	720 470	184 333	16,1	16 958	4 228	4 307	7 127
4.Vj	726 817	177 333	15,1	18 229	4 240	4 155	7 188
2007 1.Vj	709 712	167 000	16,7	18 341	3 089	4 100	6 721
2.Vj	723 574	161 333	14,6	20 165	3 281	4 851	7 829
3.Vj	732 610	155 667	13,6	16 576	3 400	4 736	7 773
4.Vj	736 316	150 667	12,7	14 926	2 601	6 027	6 648
2008 1.Vj	721 594	141 333	14,1	14 245	1 854	5 825	6 133
2.Vj	733 367	137 000	12,5	15 527	2 483	5 409	7 161
Veränderung gegenüber dem Vorjahreszeitraum (Arbeitslose: Vorquartal) in Prozent							
2006	0,3	x	x	26,8	- 20,9	- 20,8	- 2,4
2007	2,2	x	x	12,9	- 22,3	8,2	15,6
2007 1.Vj	3,5	- 5,8	x	59,8	- 11,7	- 20,2	42,2
2.Vj	2,3	- 3,4	x	31,4	- 20,7	4,9	30,0
3.Vj	1,7	- 3,5	x	- 2,3	- 19,6	10,0	9,1
4.Vj	1,3	- 3,2	x	- 18,1	- 38,7	45,1	- 7,5
2008 1.Vj	1,7	- 6,2	x	- 22,3	- 40,0	42,1	- 8,8
2.Vj	1,4	- 3,1	x	- 23,0	- 24,3	11,5	- 8,5

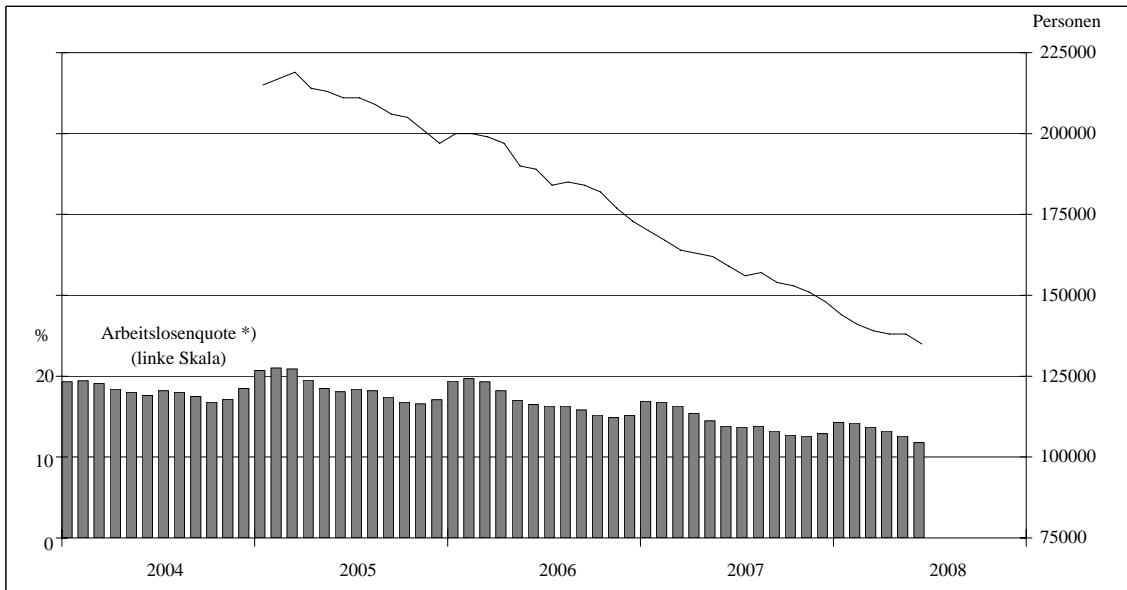
Quelle: Bundesagentur für Arbeit, Regionaldirektion Sachsen-Anhalt-Thüringen.

Durchschnittswerte auf Basis der Monatsergebnisse.

- 1) Auf Basis von Monatswerten, wobei die jeweils letzten vier Monatswerte hochgerechnet sind.
- 2) Bezugsgröße zur Ermittlung der Arbeitslosenquote - abhängige zivile Erwerbspersonen (SV-pflichtig und geringfügig Beschäftigte, Beamte, Arbeitslose sowie ab Mai 2007 Personen in Arbeitsgelegenheiten der Mehraufwandsvariante) - ab Mai 2007 zum Stand Ende Juni 2006.
- 3) Daten ab Januar 2005 vorläufig. Vorjahresvergleiche sind wegen der Einführung von SGB II nur eingeschränkt möglich.
- 4) Die Daten zur Arbeitslosigkeit speisen sich ab September 2005 aus dem IT-Fachverfahren der Bundesagentur für Arbeit und aus als plausibel bewerteten Datenlieferungen zugelassener kommunaler Träger bzw. sofern keine plausiblen Daten geliefert wurden, aus ergänzenden Schätzungen. Vorperiodenvergleiche sind deshalb nur eingeschränkt möglich.

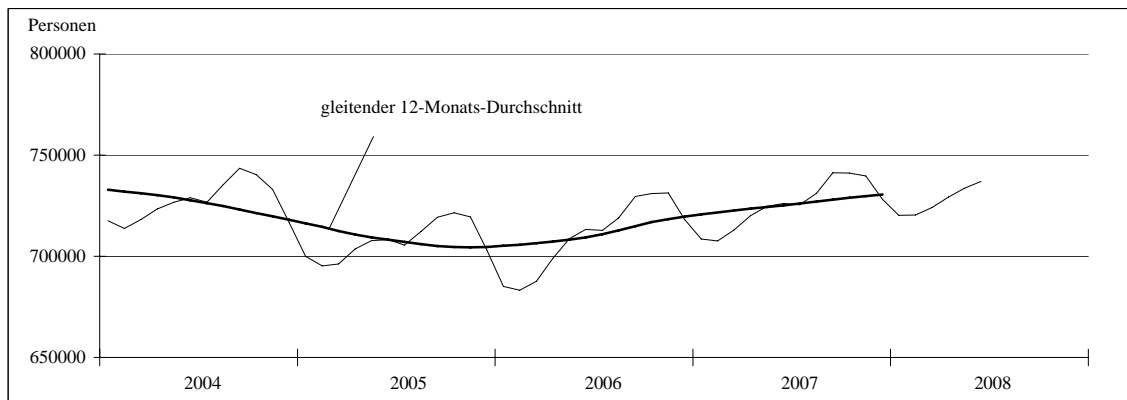
Arbeitsmarkt

Arbeitslose (saisonbereinigt)

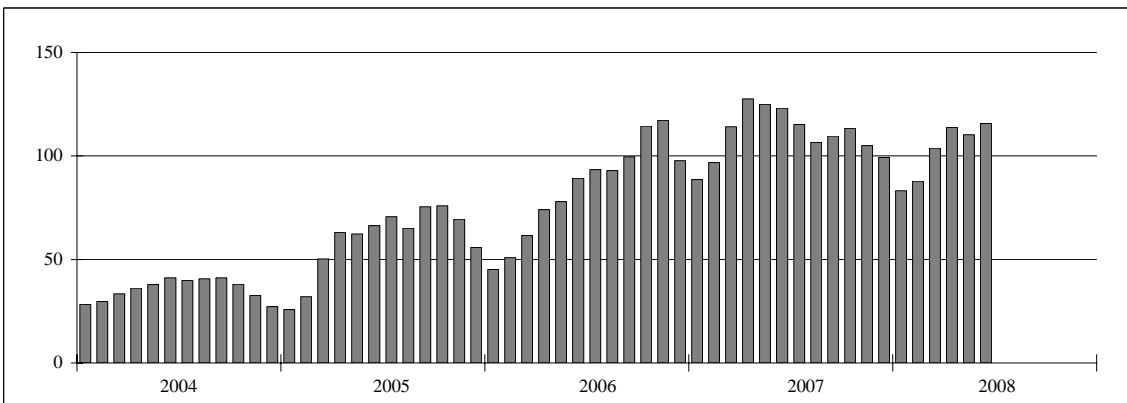


*) Arbeitslose (Ursprungswerte) in Prozent der abhängigen zivilen Erwerbspersonen.

Sozialversicherungspflichtig Beschäftigte



Offene Stellen je 1000 Arbeitslose



9. Verbraucherpreisindex							
Zeitraum	Ins-gesamt	Darunter					
		Nahrungs-mittel 1)	Bekleidung und Schuhe	Wohnung 2)	Hausrat 3)	Verkehr	Freizeit und Kultur
Gewichtung	1 000	103,6	48,9	308,0	55,9	131,9	115,7
Index, 2005 = 100							
2006	101,7	101,9	99,7	103,1	100,4	102,8	99,9
2007	103,8	105,0	99,8	104,7	101,8	106,8	100,3
2006 1.Vj	101,1	101,2	99,4	102,5	100,0	101,9	99,8
2.Vj	101,6	101,6	99,8	103,1	100,4	103,5	99,0
3.Vj	102,1	102,3	98,9	103,3	100,4	103,9	100,6
4.Vj	102,0	102,3	100,7	103,3	100,7	101,7	100,2
2007 1.Vj	103,1	103,9	100,5	104,0	101,8	104,5	100,3
2.Vj	103,5	104,2	100,1	104,1	102,0	106,9	99,5
3.Vj	103,9	104,2	98,6	104,5	101,5	107,4	100,9
4.Vj	104,9	107,6	99,9	106,1	101,8	108,2	100,3
2008 1.Vj	105,6	111,3	99,1	106,8	102,1	109,3	99,9
2.Vj	106,3	112,2	99,2	108,0	102,3	112,0	98,0
Veränderung gegenüber dem Vorjahreszeitraum in Prozent							
2006	1,7	1,9	- 0,3	3,1	0,4	2,8	- 0,1
2007	2,1	3,0	0,1	1,6	1,4	3,9	0,4
2007 1.Vj	1,9	2,7	1,1	1,5	1,8	2,6	0,5
2.Vj	1,9	2,6	0,3	1,0	1,6	3,3	0,6
3.Vj	1,8	1,9	- 0,3	1,2	1,1	3,4	0,3
4.Vj	2,8	5,1	- 0,8	2,7	1,1	6,4	0,1
2008 1.Vj	2,5	7,1	- 1,4	2,8	0,3	4,6	- 0,4
2.Vj	2,7	7,7	- 0,9	3,7	0,3	4,7	- 1,6

Quelle: Thüringer Landesamt für Statistik.

Durchschnittswerte auf Basis der Monatsergebnisse.

1) Einschließlich alkoholfreie Getränke.

2) Wohnungsmieten einschließlich Nebenkosten, Haushaltsenergie und laufende Instandhaltung der Wohnung.

3) Einschließlich laufende Instandhaltung.

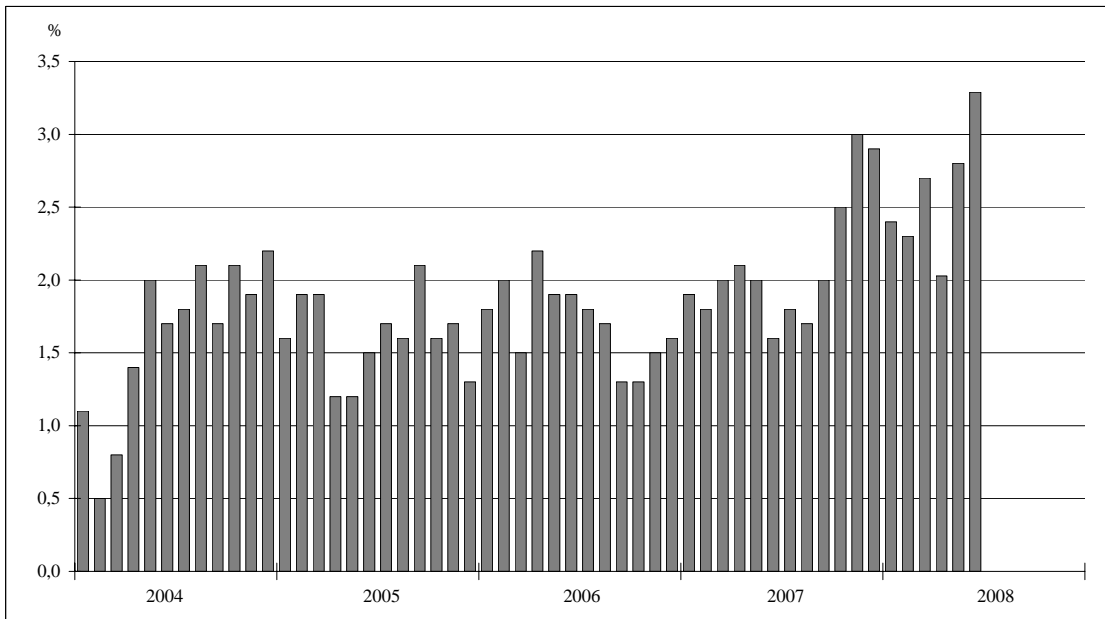
10. Gewerbeanmeldungen und -abmeldungen									
Zeit- raum	Gewerbeanmeldungen				Gewerbeabmeldungen				Saldo ins- gesamt
	ins- gesamt	davon			ins- gesamt	davon			
		Verarbei- tendes Gewerbe	Bau- gewerbe	Handel und Gast- gewerbe		Verarbei- tendes Gewerbe	Bau- gewerbe	Handel und Gast- gewerbe	
Anzahl									
2005	22 224	972	2 746	7 700	18 550	945	2 167	7 181	3 674
2006	20 768	890	2 782	7 069	17 373	850	1 913	7 043	3 395
2007	18 065	892	2 248	6 016	17 009	847	1 975	6 596	1 056
2006 1.Vj	5 719	253	766	2 137	5 053	257	577	2 105	666
2.Vj	5 873	241	955	1 864	3 956	190	453	1 608	1 917
3.Vj	4 530	187	539	1 492	3 760	175	393	1 468	770
4.Vj	4 646	209	522	1 576	4 604	228	490	1 862	42
2007 1.Vj	4 891	233	621	1 664	4 722	241	555	1 841	169
2.Vj	4 499	225	600	1 501	3 879	204	456	1 484	620
3.Vj	4 539	218	563	1 474	3 858	193	410	1 490	681
4.Vj	4 136	216	464	1 377	4 550	209	554	1 781	- 414
2008 1.Vj *)	4 759	214	486	1 649	4 771	225	441	1 913	- 12
2.Vj	4 595	197	461	1 467	4 136	200	407	1 567	459
Veränderung gegenüber dem Vorjahreszeitraum in Prozent									
2006	- 6,6	- 8,4	1,3	- 8,2	- 6,3	- 10,1	- 11,7	- 1,9	x
2007	- 13,0	0,2	- 19,2	- 14,9	- 2,1	- 0,4	3,2	- 6,3	x
2007 1.Vj	- 14,5	- 7,9	- 18,9	- 22,1	- 6,6	- 6,2	- 3,8	- 12,5	x
2.Vj	- 23,4	- 6,6	- 37,2	- 19,5	- 1,9	7,4	0,7	- 7,7	x
3.Vj	0,2	16,6	4,5	- 1,2	2,6	10,3	4,3	1,5	x
4.Vj	- 11,0	3,3	- 11,1	- 12,6	- 1,2	- 8,3	13,1	- 4,4	x
2008 1.Vj *)	x	x	x	x	x	x	x	x	x
2.Vj	x	x	x	x	x	x	x	x	x

Quelle: Thüringer Landesamt für Statistik.

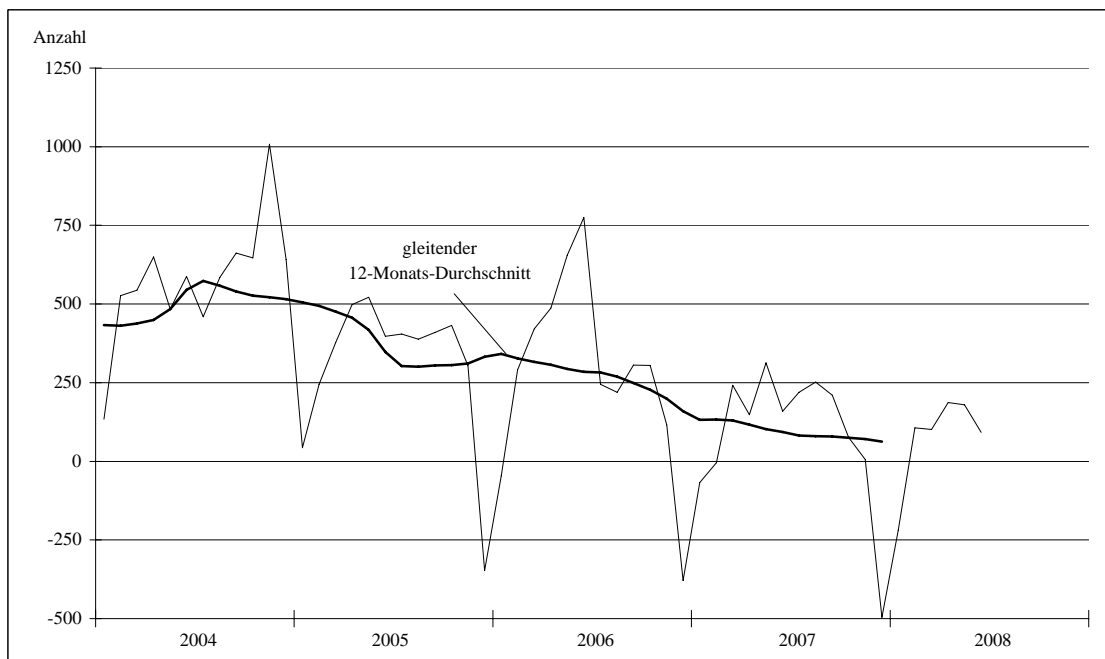
*) Umstellung auf WZ 2008 ab Januar 2008, vorher WZ 2003.

Verbraucherpreisindex

Veränderung gegenüber dem Vorjahresmonat in Prozent



Saldo der Gewerbebeanmeldungen und -abmeldungen *)



*) Umstellung auf WZ 2008 ab Januar 2008, vorher WZ 2003.