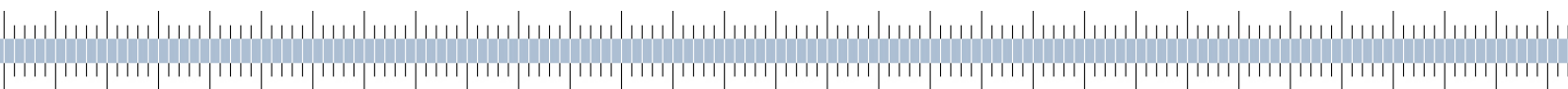


Wirtschaftliche Lage im Freistaat Thüringen

Tabellen und Schaubilder



INHALT

	Seite
Thüringen	
Tabellen	
1 Auftragseingang im Verarbeitenden Gewerbe	3
2 Industrieproduktion	5
3 Umsatz in der Industrie	7
4 Beschäftigte in der Industrie	8
5 Umsatz je Beschäftigten in der Industrie	9
6 Baugewerbe	11
7 Außenhandel	13
8 Arbeitsmarkt	15
9 Verbraucherpreisindex	17
10 Gewerbeanmeldungen und -abmeldungen	18
Schaubilder	
Auftragseingang im Verarbeitenden Gewerbe	4
Industrieproduktion	6
Umsatz und Beschäftigte in der Industrie	10
Bauhauptgewerbe	12
Außenhandel	14
Arbeitsmarkt	16
Verbraucherpreisindex	19
Saldo der Gewerbeanmeldungen und -abmeldungen	19

1. Auftragseingang im Verarbeitenden Gewerbe							
Zeit- raum	Ins- gesamt	Davon		Produzenten von			
		Inlands- aufträge	Auslands- aufträge	Vorleistungs- gütern/Energie	Investitions- gütern	Gebrauchs- gütern	Verbrauchs- gütern
Volumenindex, 2005 = 100							
2006	114,9	113,4	117,3	117,7	113,5	116,2	102,2
2007	131,5	128,3	136,4	129,7	133,9	121,0	109,7
2008	135,7	137,5	132,8	150,3	126,9	131,2	116,1
2007 1.Vj	133,6	128,7	141,2	133,0	135,0	130,1	108,2
2.Vj	123,0	122,1	124,4	124,7	123,5	101,7	105,7
3.Vj	130,0	127,3	134,1	129,0	131,3	124,5	115,9
4.Vj	139,4	135,0	146,0	132,2	145,7	127,7	109,2
2008 1.Vj	143,1	134,8	156,1	144,8	142,5	143,9	126,4
2.Vj	141,4	141,7	141,1	158,2	131,5	124,6	131,5
3.Vj	145,7	153,6	133,4	171,3	130,9	123,6	109,5
4.Vj	112,5	120,0	100,8	126,9	102,5	132,5	97,0
2009 1.Vj	95,8	103,7	83,7	110,4	85,9	101,1	98,0
Veränderung gegenüber dem Vorjahreszeitraum in Prozent							
2007	14,4	13,1	16,3	10,3	18,0	4,2	7,4
2008	3,2	7,2	- 2,6	15,9	- 5,3	8,4	5,8
2008 1.Vj	7,1	4,8	10,5	8,9	5,6	10,6	16,8
2.Vj	15,0	16,0	13,4	26,8	6,4	22,5	24,5
3.Vj	12,1	20,7	- 0,5	32,8	- 0,3	- 0,7	- 5,5
4.Vj	- 19,3	- 11,1	- 31,0	- 4,0	- 29,6	3,8	- 11,2
2009 1.Vj	- 33,0	- 23,1	- 46,4	- 23,8	- 39,7	- 29,7	- 22,5

Quelle: Thüringer Landesamt für Statistik.

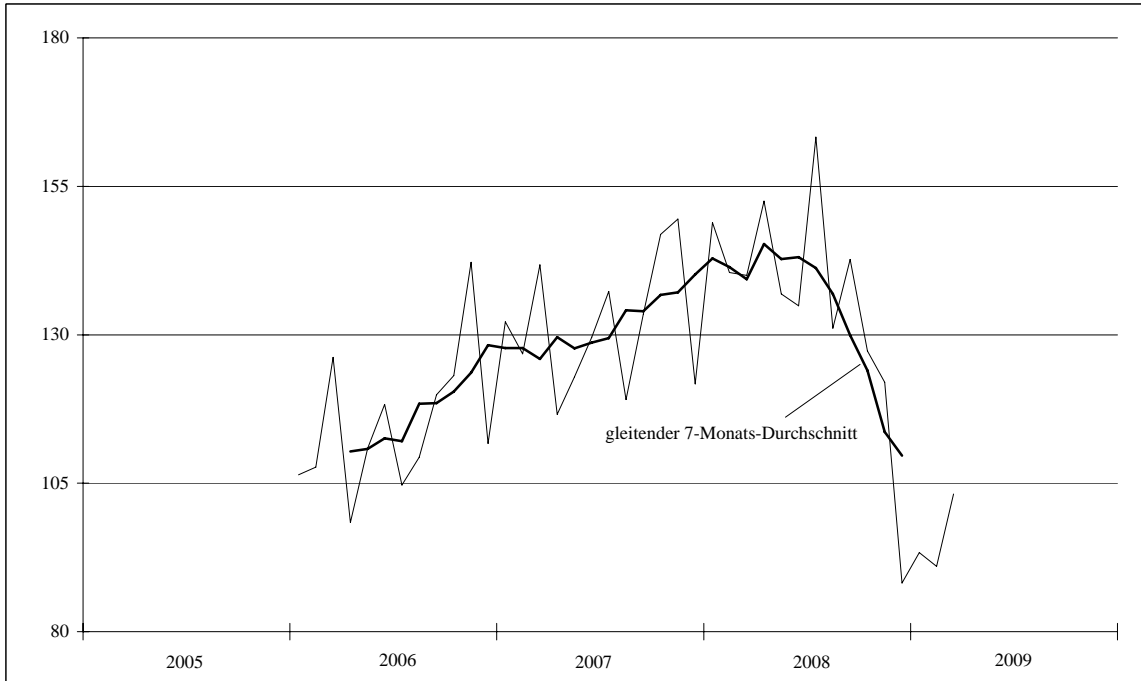
Betriebe von Unternehmen mit im Allgemeinen 50 Beschäftigten und mehr.

Durchschnittswerte auf Basis der Monatsergebnisse.

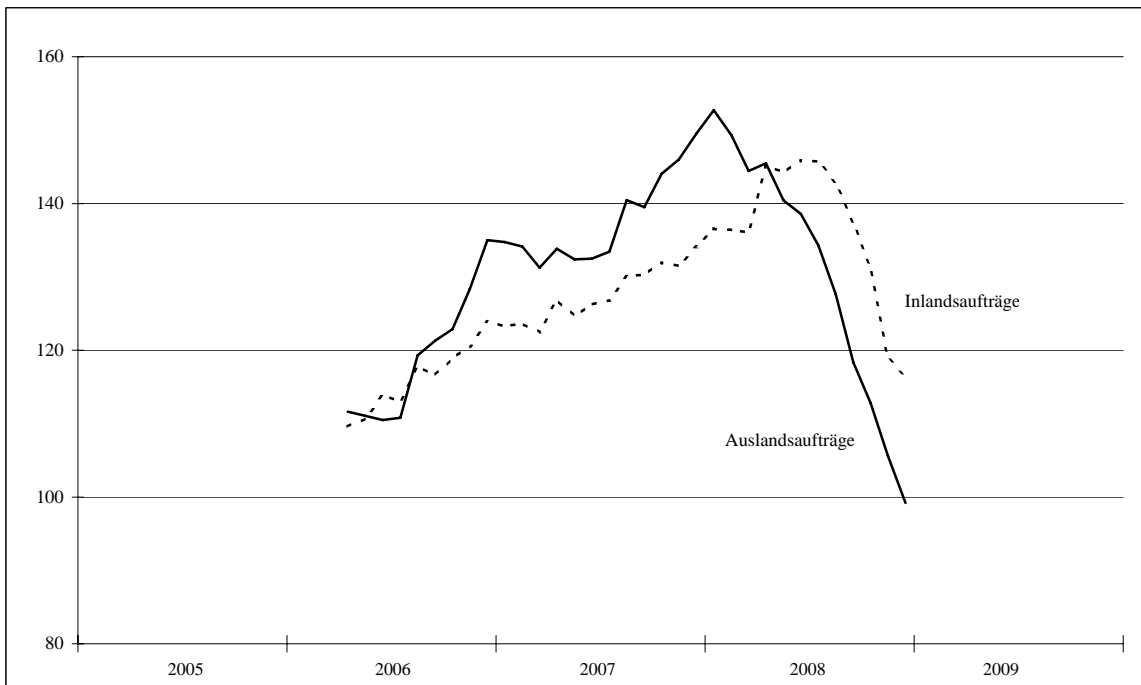
Auftragseingang im Verarbeitenden Gewerbe

Volumenindex, 2005 = 100

Insgesamt



Inlands- und Auslandsaufträge, gleitende 7-Monats-Durchschnitte



2. Industrieproduktion *)							
Zeit- raum	Ins- gesamt	Davon Produzenten von					Darunter
		Vorleistungs- gütern	Investitions- gütern	Gebrauchs- gütern	Verbrauchs- gütern	Energie	Verarbeitendes Gewerbe
Index (kalendermonatlich), 2000 = 100							
2006	157,9	167,0	171,9	105,7	131,2	114,2	158,7
2007	167,7	172,7	199,7	101,2	127,2	119,5	169,1
2008	165,8	179,3	182,8	99,7	129,0	114,7	167,0
2007 1.Vj	164,5	168,0	194,4	113,5	125,5	142,3	166,2
2.Vj	160,4	174,7	177,2	94,1	121,9	105,6	161,6
3.Vj	167,6	175,9	193,9	95,5	130,1	97,8	168,9
4.Vj	178,3	172,2	233,2	101,7	131,1	132,3	179,7
2008 1.Vj	175,7	181,9	213,6	103,0	124,9	139,2	177,3
2.Vj	171,6	188,3	187,7	102,4	129,5	109,0	172,7
3.Vj	167,6	183,9	179,7	100,6	131,8	89,9	168,6
4.Vj	148,4	162,9	150,0	92,8	129,8	120,8	149,3
2009 1.Vj
Veränderung gegenüber dem Vorjahreszeitraum in Prozent							
2007	6,2	3,4	16,2	- 4,2	- 3,1	4,7	6,6
2008	- 1,1	3,8	- 8,5	- 1,5	1,4	- 4,0	- 1,3
2008 1.Vj	6,8	8,3	9,9	- 9,2	- 0,5	- 2,1	6,7
2.Vj	7,0	7,8	5,9	8,9	6,2	3,2	6,8
3.Vj	0,0	4,5	- 7,4	5,3	1,3	- 8,1	- 0,2
4.Vj	- 16,8	- 5,4	- 35,7	- 8,8	- 1,0	- 8,7	- 16,9
2009 1.Vj

Quelle: Thüringer Landesamt für Statistik.

Betriebe von Unternehmen mit im Allgemeinen 20 Beschäftigten und mehr.

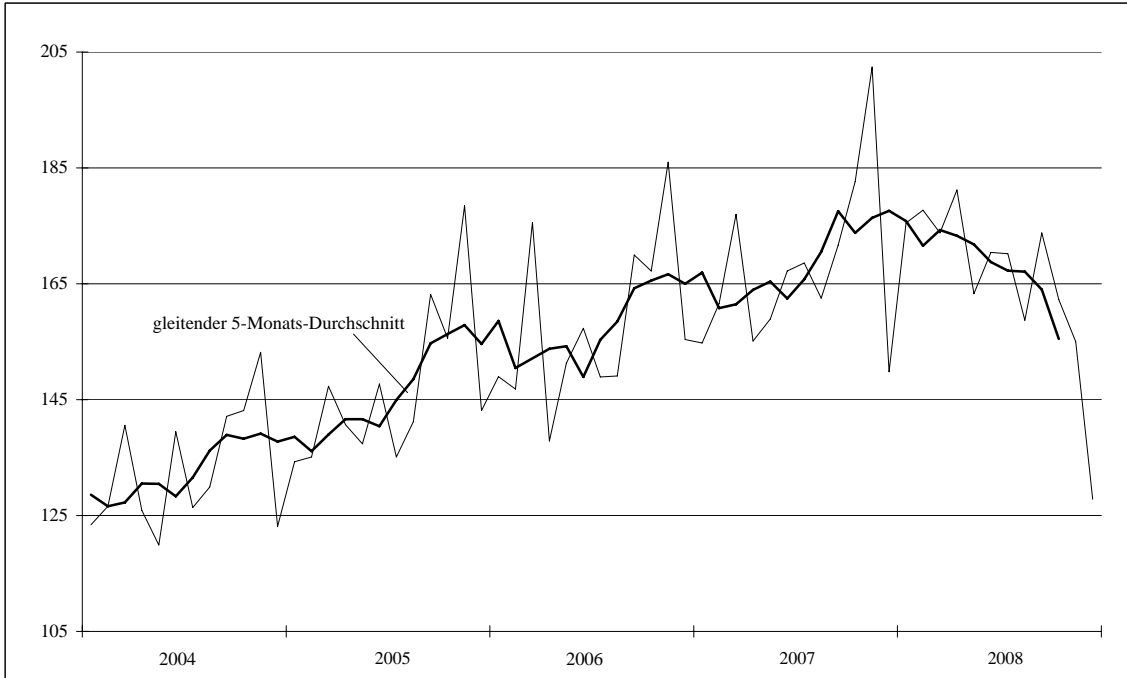
Durchschnittswerte auf Basis der Monatsergebnisse.

*) Bergbau und Gewinnung von Steinen und Erden, Verarbeitendes Gewerbe.

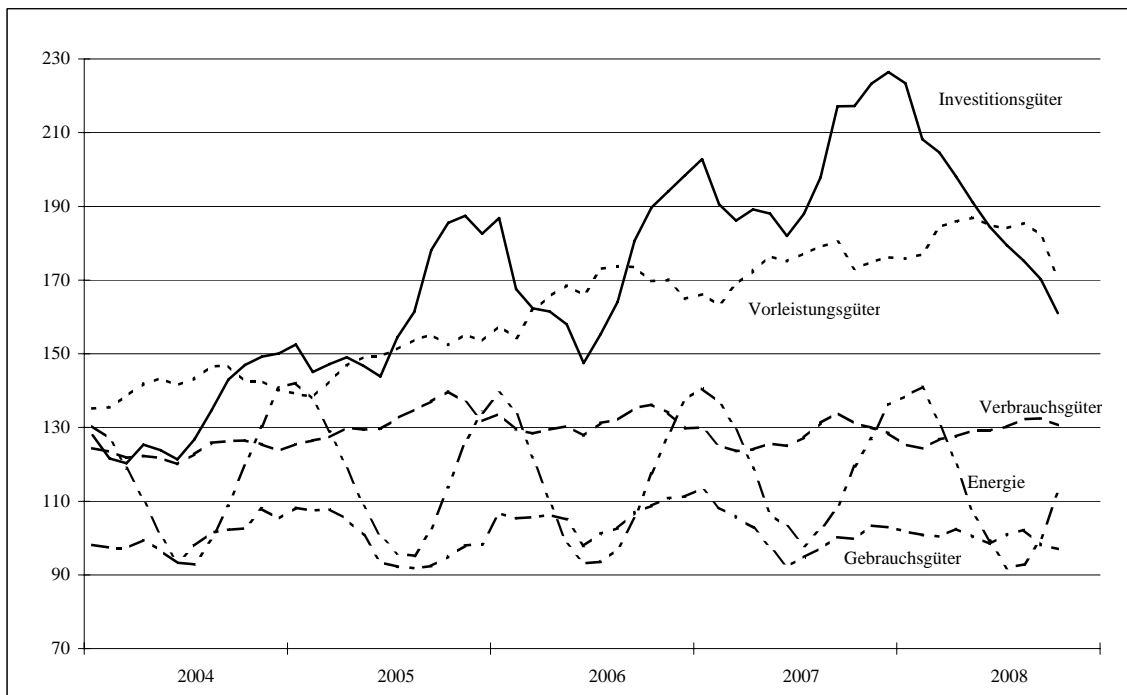
Industrieproduktion

Kalendermonatlich, 2000 = 100

Insgesamt



Hauptgruppen, gleitende 5-Monats-Durchschnitte



3. Umsatz in der Industrie *)						
Zeit- raum	Ins- gesamt	Davon Produzenten von				Nachrichtlich
		Vorleistungs- gütern/Energie	Investitions- gütern	Gebrauchs- gütern	Verbrauchs- gütern	Export- quote 1)
Mio Euro						
2006
2007
2008	26 563,9	11 836,0	9 753,6	864,9	4 109,4	33,2
2007 1.Vj
2.Vj
3.Vj
4.Vj
2008 1.Vj	6 647,2	2 909,7	2 547,7	217,3	972,5	35,2
2.Vj	7 016,2	3 181,3	2 597,6	219,1	1 018,3	33,7
3.Vj	6 763,2	3 077,0	2 439,5	214,2	1 032,4	32,8
4.Vj	6 137,3	2 668,0	2 168,8	214,3	1 086,2	30,9
2009 1.Vj	5 212,5	2 250,8	1 821,7	182,2	957,8	31,1
Veränderung gegenüber dem Vorjahreszeitraum in Prozent						
2007	x
2008	x
2008 1.Vj	x
2.Vj	x
3.Vj	x
4.Vj	x
2009 1.Vj	- 21,6	- 22,6	- 28,5	- 16,1	- 1,5	x

Quelle: Thüringer Landesamt für Statistik.

Betriebe von Unternehmen mit im Allgemeinen 50 Beschäftigten und mehr.

*) Bergbau und Gewinnung von Steinen und Erden, Verarbeitendes Gewerbe. Ab Januar 2009 Anwendung der Klassifikation der Wirtschaftszweige 2008. Jahre vor 2008 sind noch nicht zurückgerechnet.

1) Anteil des Auslandsumsatzes am Gesamtumsatz in Prozent.

4. Beschäftigte in der Industrie *)					
Zeit- raum	Ins- gesamt	Davon Produzenten von			
		Vorleistungs- gütern/Energie	Investitions- gütern	Gebrauchs- gütern	Verbrauchs- gütern
Anzahl					
2006
2007
2008	128 989	61 975	41 901	6 114	19 000
2007 1.Vj
2.Vj
3.Vj
4.Vj
2008 1.Vj	126 347	60 504	40 990	6 147	18 707
2.Vj	128 167	61 622	41 588	6 144	18 813
3.Vj	130 818	63 033	42 475	6 152	19 157
4.Vj	130 623	62 739	42 552	6 011	19 321
2009 1.Vj	128 538	60 941	42 374	5 891	19 332
Veränderung gegenüber dem Vorjahreszeitraum in Prozent					
2007
2008
2008 1.Vj
2.Vj
3.Vj
4.Vj
2009 1.Vj	1,7	0,7	3,4	- 4,2	3,3

Quelle: Thüringer Landesamt für Statistik.

Betriebe von Unternehmen mit im Allgemeinen 50 Beschäftigten und mehr.

Durchschnittswerte auf Basis der Monatsergebnisse.

*) Bergbau und Gewinnung von Steinen und Erden, Verarbeitendes Gewerbe. Ab Januar 2009 Anwendung der Klassifikation der Wirtschaftszweige 2008. Jahre vor 2008 sind noch nicht zurückgerechnet.

5. Umsatz je Beschäftigten in der Industrie *)					
Zeit- raum	Ins- gesamt	Davon Produzenten von			
		Vorleistungs- gütern/Energie	Investitions- gütern	Gebrauchs- gütern	Verbrauchs- gütern
Euro					
2006
2007
2008	205 940	190 982	232 777	141 469	216 289
2007 1.Vj
2.Vj
3.Vj
4.Vj
2008 1.Vj	52 610	48 091	62 155	35 348	51 988
2.Vj	54 743	51 626	62 460	35 661	54 124
3.Vj	51 699	48 816	57 434	34 822	53 892
4.Vj	46 985	42 526	50 969	35 644	56 218
2009 1.Vj	40 552	36 934	42 991	30 938	49 545
Veränderung gegenüber dem Vorjahreszeitraum in Prozent					
2007
2008
2008 1.Vj
2.Vj
3.Vj
4.Vj
2009 1.Vj	- 22,9	- 23,2	- 30,8	- 12,5	- 4,7

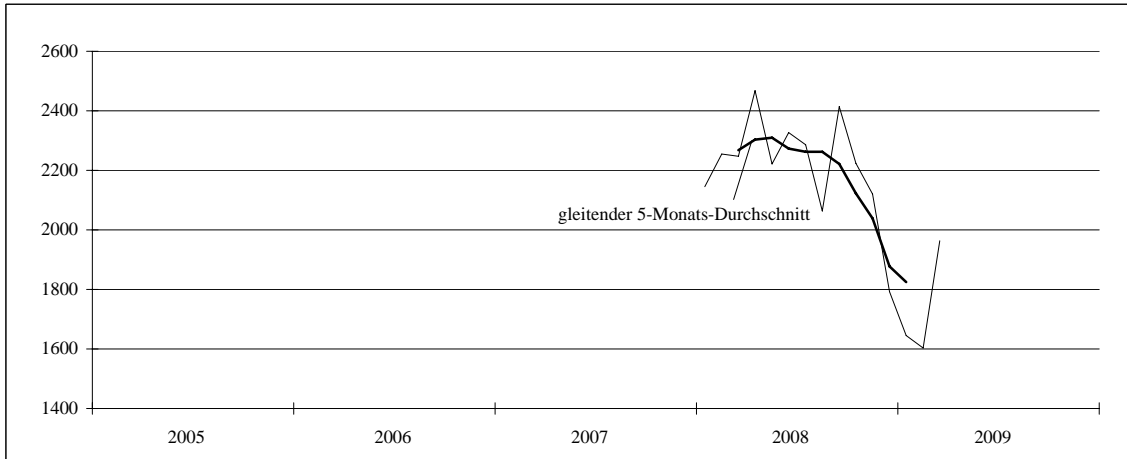
Quelle: Thüringer Landesamt für Statistik, eigene Berechnungen.

Betriebe von Unternehmen mit im Allgemeinen 50 Beschäftigten und mehr.

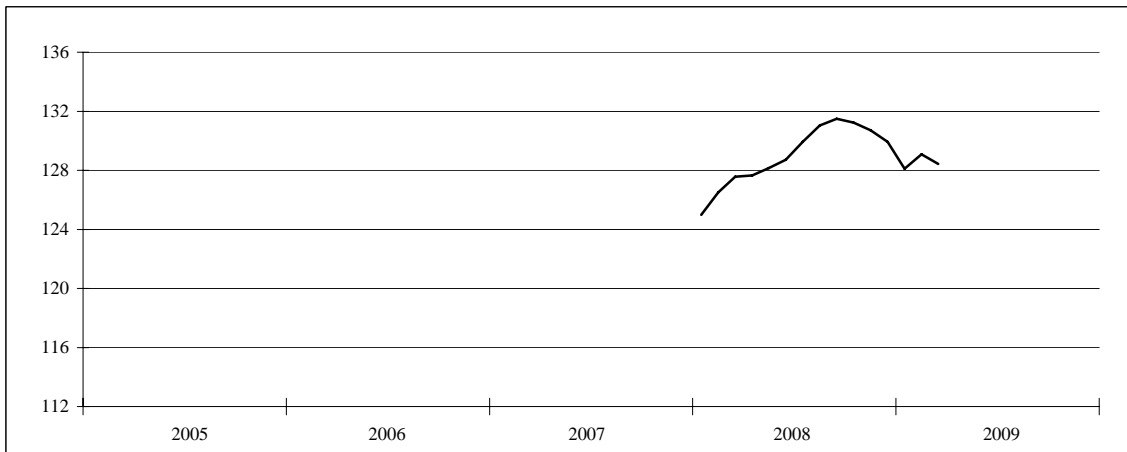
*) Bergbau und Gewinnung von Steinen und Erden, Verarbeitendes Gewerbe. Ab Januar 2009 Anwendung der Klassifikation der Wirtschaftszweige 2008. Jahre vor 2008 sind noch nicht zurückgerechnet.

Umsatz und Beschäftigte in der Industrie

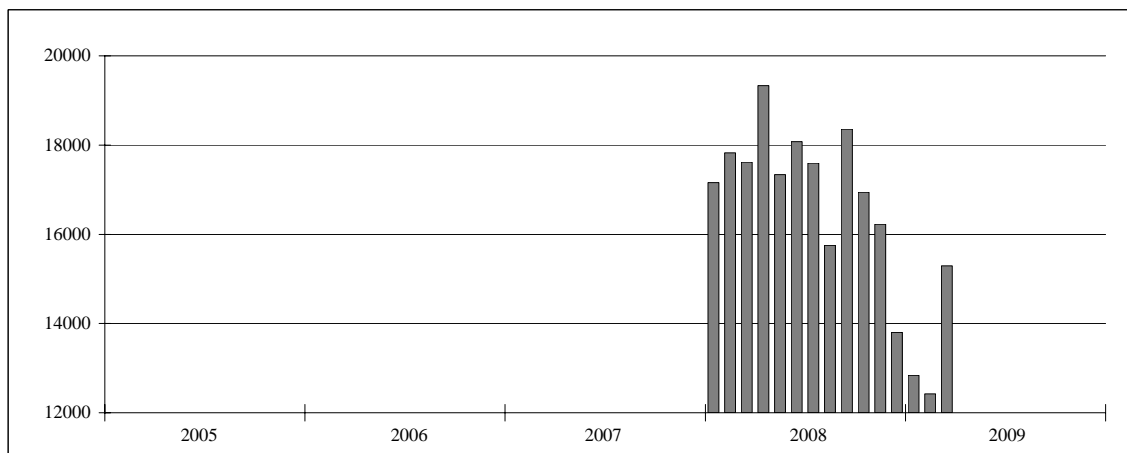
Umsatz (Mio Euro)



Beschäftigte (1000)



Umsatz je Beschäftigten (Euro)



6. Baugewerbe							
Zeit- raum	Bauhauptgewerbe 1)				Ausbaugewerbe 2)		
	Auftrags- eingang	Umsatz 3)	Beschäftigte	Umsatz je Beschäftigten	Umsatz 3)	Beschäftigte 4)	Umsatz je Beschäftigten
	Mio Euro		Anzahl	Euro	Mio Euro	Anzahl	Euro
2006	1 604,9	1 905,3	15 051	126 592	750,4	8 275	90 694
2007	1 702,4	1 836,5	15 409	119 184	764,7	8 682	88 073
2008	1 655,9	1 950,5	15 058	129 529	846,9	8 786	96 391
2007 1.Vj	347,7	267,0	14 466	18 454	146,0	8 689	16 804
2.Vj	466,7	444,2	15 331	28 972	178,3	8 700	20 496
3.Vj	478,4	529,1	16 041	32 984	199,2	8 760	22 741
4.Vj	409,6	596,2	15 830	37 666	241,1	8 579	28 105
2008 1.Vj	307,5	302,7	14 727	20 552	157,4	8 691	18 114
2.Vj	506,1	500,8	14 961	33 472	204,8	8 851	23 139
3.Vj	494,3	578,5	15 343	37 706	220,7	8 921	24 741
4.Vj	348,1	568,5	15 034	37 815	263,9	8 680	30 407
2009 1.Vj	294,7	256,2	14 272	17 948	159,5	8 816	18 088
Veränderung gegenüber dem Vorjahreszeitraum in Prozent							
2007	6,1	- 3,6	2,4	- 5,9	1,9	4,9	- 2,9
2008	- 2,7	6,2	- 2,3	8,7	10,8	1,2	9,4
2008 1.Vj	- 11,6	13,4	1,8	11,4	7,8	0,0	7,8
2.Vj	8,4	12,7	- 2,4	15,5	14,9	1,7	12,9
3.Vj	3,3	9,3	- 4,4	14,3	10,8	1,8	8,8
4.Vj	- 15,0	- 4,7	- 5,0	0,4	9,5	1,2	8,2
2009 1.Vj	- 4,2	- 15,4	- 3,1	- 12,7	1,3	1,4	- 0,1

Quelle: Thüringer Landesamt für Statistik.

Betriebe von Unternehmen mit im Allgemeinen 20 Beschäftigten und mehr.

1) Vorbereitende Baustellenarbeiten, Hoch- und Tiefbau.

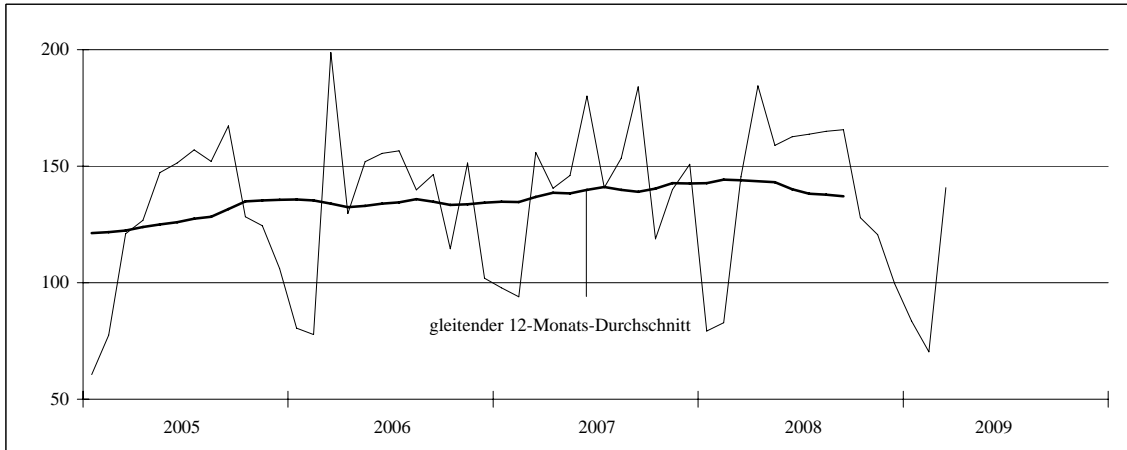
2) Bauinstallation, sonstiges Baugewerbe, Vermietung von Baumaschinen und -geräten mit Bedienungspersonal.

3) Ohne Umsatzsteuer.

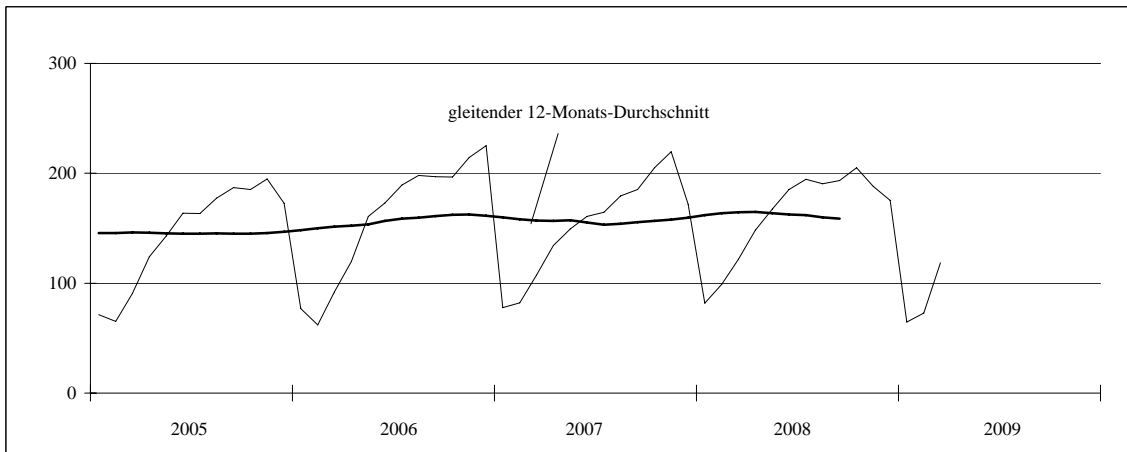
4) Anzahl am Quartalsende; Jahresdurchschnittswerte auf Basis der Quartalsergebnisse.

Bauhauptgewerbe

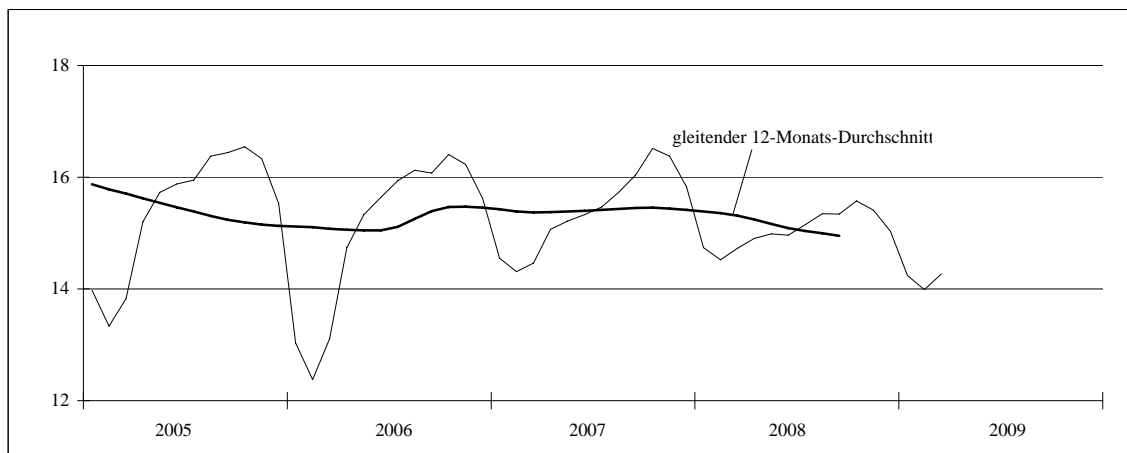
Auftragseingang (Mio Euro)



Umsatz (Mio Euro)



Beschäftigte (1000)



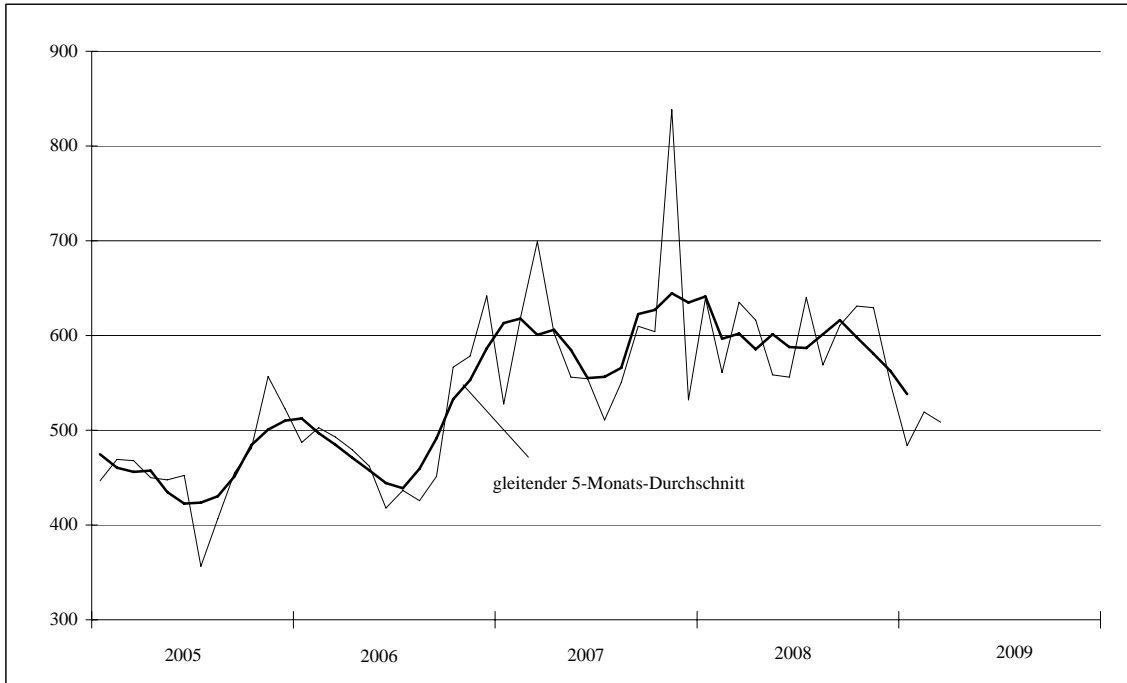
7. Außenhandel								
Zeit- raum	Einfuhr				Ausfuhr			
	ins- gesamt	darunter			ins- gesamt	darunter		
		Rohstoffe	Halbwaren	Fertigwaren		Rohstoffe	Halbwaren	Fertigwaren
Mio Euro								
2006	5 942,5	180,4	220,2	4 650,2	9 237,6	80,9	517,3	7 829,4
2007	7 204,2	271,7	322,2	5 564,6	10 666,9	96,2	577,9	8 979,1
2008	7 195,7	327,2	331,0	5 526,5	11 075,7	117,9	595,5	9 276,1
2007 1.Vj	1 845,1	79,2	78,7	1 426,1	2 665,3	23,4	139,1	2 250,2
2.Vj	1 713,3	61,2	86,7	1 308,0	2 667,9	23,2	142,4	2 262,3
3.Vj	1 671,1	35,5	81,8	1 314,6	2 618,7	26,8	132,9	2 217,8
4.Vj	1 974,6	95,8	75,1	1 515,9	2 714,9	22,8	163,5	2 248,8
2008 1.Vj	1 835,3	62,0	83,7	1 445,9	2 865,0	23,8	163,9	2 424,8
2.Vj	1 730,7	93,3	84,3	1 294,8	3 038,1	32,7	175,5	2 549,1
3.Vj	1 819,8	79,9	87,8	1 393,2	2 835,4	30,0	131,3	2 389,2
4.Vj	1 809,9	92,1	75,2	1 392,6	2 337,2	31,4	124,9	1 913,1
2009 1.Vj	1 511,4	133,0	35,2	1 037,0	2 132,6	20,6	97,0	1 730,3
Veränderung gegenüber dem Vorjahreszeitraum in Prozent								
2007	21,2	50,6	46,3	19,7	15,5	19,0	11,7	14,7
2008	- 0,1	20,4	2,7	- 0,7	3,8	22,5	3,1	3,3
2008 1.Vj	- 0,5	- 21,7	6,3	1,4	7,5	2,1	17,9	7,8
2.Vj	1,0	52,4	- 2,7	- 1,0	13,9	40,6	23,2	12,7
3.Vj	8,9	124,6	7,4	6,0	8,3	11,9	- 1,2	7,7
4.Vj	- 8,3	- 3,9	0,2	- 8,1	- 13,9	37,7	- 23,6	- 14,9
2009 1.Vj	- 17,6	114,7	- 57,9	- 28,3	- 25,6	- 13,4	- 40,8	- 28,6

Quelle: Thüringer Landesamt für Statistik.

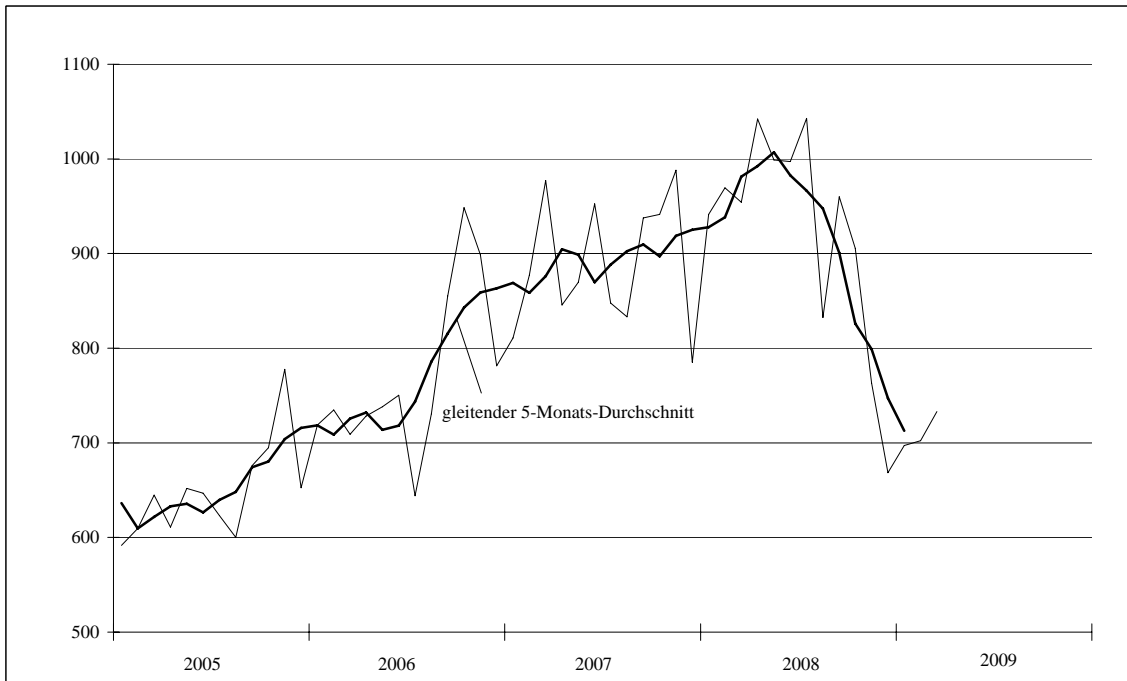
Hinweis: Abweichungen der Jahresergebnisse von den Summen der Monats- bzw. Quartalsergebnisse beruhen auf nachträglichen Korrekturen, die nur für die Jahreswerte vorgenommen wurden.

Außenhandel

Einfuhr (Mio Euro)



Ausfuhr (Mio Euro)



8. Arbeitsmarkt							
Zeitraum	Sozial- versicherungs- pflichtig Beschäftigte 1)	Arbeitslose	Arbeitslosen- quote 2)	Offene Stellen	Arbeitsmarktpolitische Instrumente		
					ABM (bis 2008 einschl. SAM)	Teilnehmer berufliche Weiterbildung 3)	Ein- gliederungs- zuschüsse
					Anzahl		Anzahl
2006	709 916	188 448	17,0	15 501	3 981	5 276	6 267
2007	725 553	158 972	14,4	17 502	3 093	5 588	7 243
2008	734 886	135 203	12,4	14 420	3 134	6 394	7 187
2007 1.Vj	709 712	183 894	16,7	18 341	3 089	4 746	6 721
2.Vj	723 574	160 940	14,6	20 165	3 281	5 548	7 829
3.Vj	732 610	150 096	13,6	16 576	3 400	5 381	7 773
4.Vj	736 316	140 958	12,7	14 926	2 601	6 678	6 648
2008 1.Vj	721 692	155 831	14,1	14 245	1 854	6 457	6 133
2.Vj	733 397	137 164	12,5	15 527	2 486	6 070	7 161
3.Vj	742 310	127 068	11,7	14 315	3 885	5 667	7 745
4.Vj	742 146	120 748	11,1	13 593	4 311	7 381	7 709
2009 1.Vj	717 800	150 273	13,8	12 767	2 999	7 689	6 727
Veränderung gegenüber dem Vorjahreszeitraum in Prozent							
2007	2,2	- 15,6	x	12,9	- 22,3	5,9	15,6
2008	1,3	- 15,0	x	- 17,6	1,3	14,4	- 0,8
2008 1.Vj	1,7	- 15,3	x	- 22,3	- 40,0	36,1	- 8,8
2.Vj	1,4	- 14,8	x	- 23,0	- 24,2	9,4	- 8,5
3.Vj	1,3	- 15,3	x	- 13,6	14,3	5,3	- 0,4
4.Vj	0,8	- 14,3	x	- 8,9	65,7	10,5	15,9
2009 1.Vj	- 0,5	- 3,6	x	- 10,4	61,8	19,1	9,7

Quelle: Bundesagentur für Arbeit, Regionaldirektion Sachsen-Anhalt-Thüringen.

Durchschnittswerte auf Basis der Monatsergebnisse.

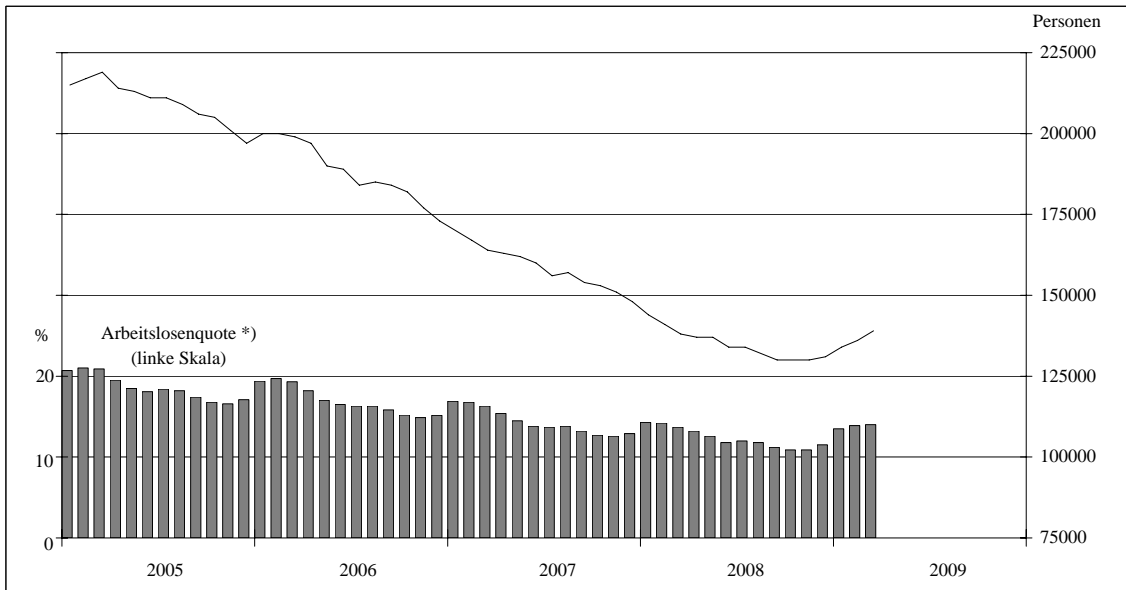
1) Auf Basis von Monatswerten, wobei die jeweils letzten vier Monatswerte hochgerechnet sind.

2) Arbeitslose in % der abhängigen zivilen Erwerbspersonen.

3) Einschließlich berufliche Weiterbildung behinderter Menschen.

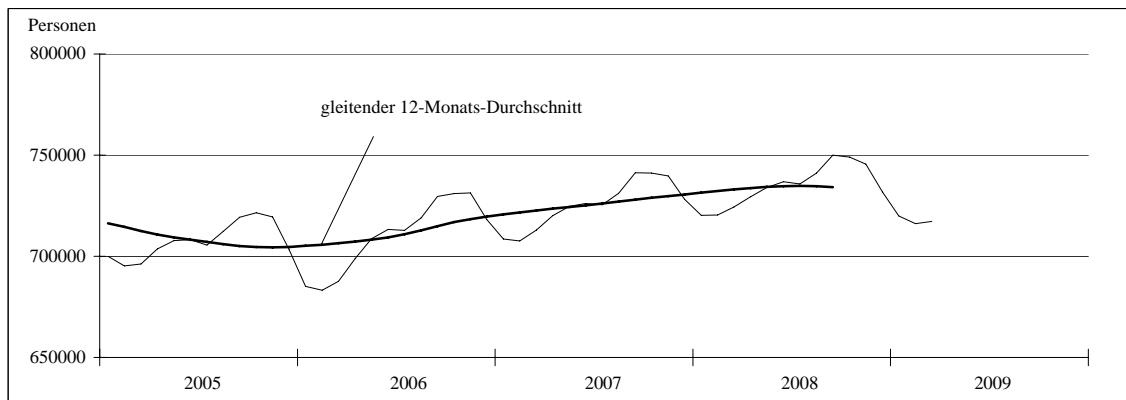
Arbeitsmarkt

Arbeitslose (saisonbereinigt)

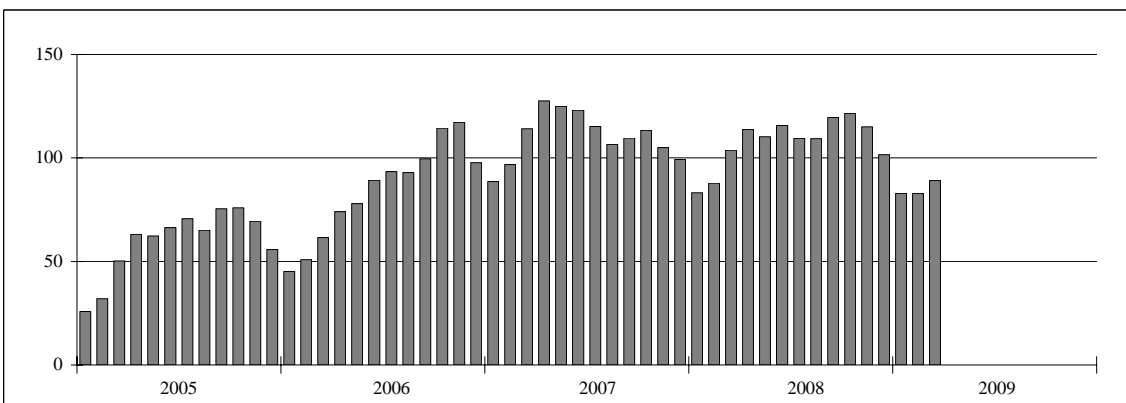


*) Arbeitslose (Ursprungswerte) in Prozent der abhängigen zivilen Erwerbspersonen.

Sozialversicherungspflichtig Beschäftigte



Offene Stellen je 1000 Arbeitslose



9. Verbraucherpreisindex							
Zeitraum	Ins- gesamt	Darunter					
		Nahrungs- mittel 1)	Bekleidung und Schuhe	Wohnung 2)	Hausrat 3)	Verkehr	Freizeit und Kultur
Gewichtung	1 000	103,6	48,9	308,0	55,9	131,9	115,7
Index, 2005 = 100							
2006	101,7	101,9	99,7	103,1	100,4	102,8	99,9
2007	103,8	105,0	99,8	104,7	101,8	106,8	100,3
2008	106,3	111,7	99,3	108,1	102,2	110,7	100,0
2007 1.Vj	103,1	103,9	100,5	104,0	101,8	104,5	100,3
2.Vj	103,5	104,2	100,1	104,1	102,0	106,9	99,5
3.Vj	103,9	104,2	98,6	104,5	101,5	107,4	100,9
4.Vj	104,9	107,6	99,9	106,1	101,8	108,2	100,3
2008 1.Vj	105,6	111,3	99,1	106,8	102,1	109,3	99,9
2.Vj	106,3	112,2	99,2	108,0	102,3	112,0	98,0
3.Vj	107,0	112,0	98,7	108,9	102,0	113,2	101,0
4.Vj	106,4	111,2	100,2	108,6	102,5	108,3	101,0
2009 1.Vj	106,2	112,8	99,2	108,5	103,4	106,3	100,7
Veränderung gegenüber dem Vorjahreszeitraum in Prozent							
2006	1,7	1,9	- 0,3	3,1	0,4	2,8	- 0,1
2007	2,1	3,0	0,1	1,6	1,4	3,9	0,4
2008	2,4	6,4	- 0,5	3,2	0,4	3,7	- 0,3
2008 1.Vj	2,5	7,1	- 1,4	2,8	0,3	4,6	- 0,4
2.Vj	2,7	7,7	- 0,9	3,7	0,3	4,7	- 1,6
3.Vj	3,0	7,4	0,1	4,2	0,5	5,4	0,1
4.Vj	1,4	3,4	0,3	2,4	0,7	0,1	0,8
2009 1.Vj	0,5	1,4	0,1	1,6	1,2	- 2,8	0,7

Quelle: Thüringer Landesamt für Statistik.

Durchschnittswerte auf Basis der Monatsergebnisse.

1) Einschließlich alkoholfreie Getränke.

2) Wohnungsmieten einschließlich Nebenkosten, Haushaltsenergie und laufende Instandhaltung der Wohnung.

3) Einschließlich laufende Instandhaltung.

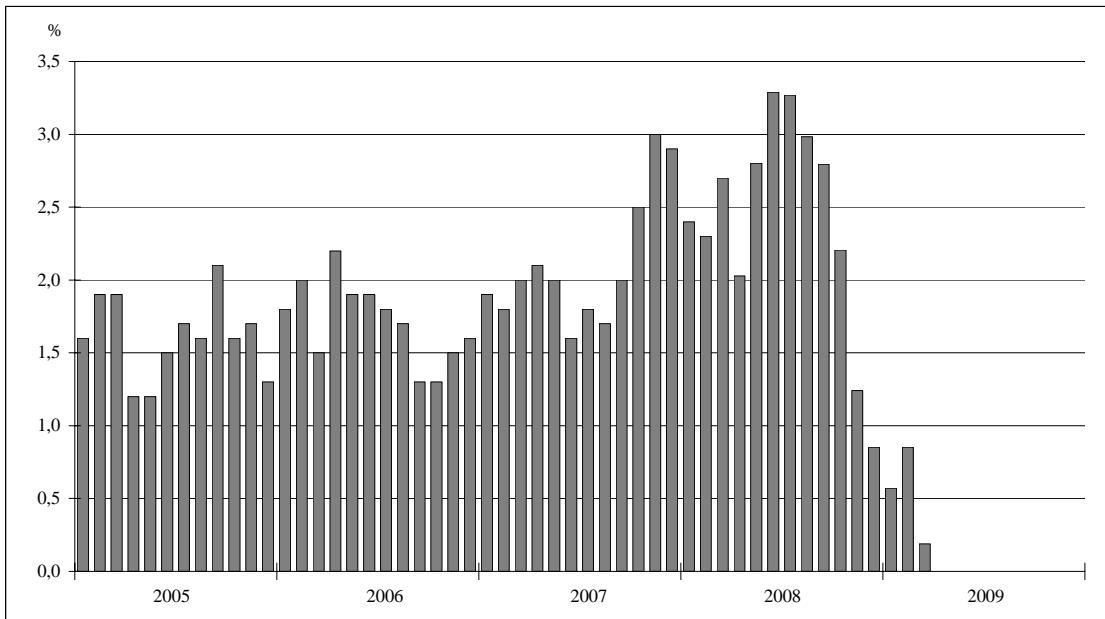
10. Gewerbeanmeldungen und -abmeldungen									
Zeit- raum	Gewerbeanmeldungen				Gewerbeabmeldungen				Saldo ins- gesamt
	ins- gesamt	davon			ins- gesamt	davon			
		Verarbei- tendes Gewerbe	Bau- gewerbe	Handel und Gast- gewerbe		Verarbei- tendes Gewerbe	Bau- gewerbe	Handel und Gast- gewerbe	
Anzahl									
2006	20 768	890	2 782	7 069	17 373	850	1 913	7 043	3 395
2007	18 061	892	2 248	6 016	17 007	847	1 975	6 596	1 054
2008	18 007	838	1 738	5 923	17 635	827	1 668	6 819	372
2007 1.Vj	4 887	233	621	1 664	4 720	241	555	1 841	167
2.Vj	4 499	225	600	1 501	3 879	204	456	1 484	620
3.Vj	4 539	218	563	1 474	3 858	193	410	1 490	681
4.Vj	4 136	216	464	1 377	4 550	209	554	1 781	- 414
2008 1.Vj *)	4 759	214	486	1 649	4 771	225	441	1 913	- 12
2.Vj	4 595	197	461	1 467	4 136	200	407	1 567	459
3.Vj	4 400	222	416	1 351	3 950	178	351	1 449	450
4.Vj	4 253	205	375	1 456	4 778	224	469	1 890	- 525
2009 1.Vj	4 874	195	480	1 706	4 834	215	480	1 933	40
Veränderung gegenüber dem Vorjahreszeitraum in Prozent									
2007	- 13,0	0,2	- 19,2	- 14,9	- 2,1	- 0,4	3,2	- 6,3	x
2008	x	x	x	x	x	x	x	x	x
2008 1.Vj *)	x	x	x	x	x	x	x	x	x
2.Vj	x	x	x	x	x	x	x	x	x
3.Vj	x	x	x	x	x	x	x	x	x
4.Vj	x	x	x	x	x	x	x	x	x
2009 1.Vj	2,4	- 8,9	- 1,2	3,5	1,3	- 4,4	8,8	1,0	x

Quelle: Thüringer Landesamt für Statistik.

*) Umstellung auf WZ 2008 ab Januar 2008, vorher WZ 2003.

Verbraucherpreisindex

Veränderung gegenüber dem Vorjahresmonat in Prozent



Saldo der Gewerbebeanmeldungen und -abmeldungen *)

