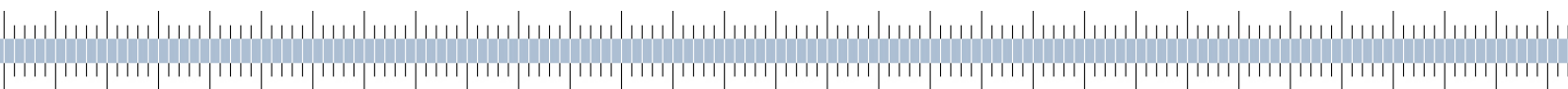


Wirtschaftliche Lage im Freistaat Thüringen

Tabellen und Schaubilder



INHALT

	Seite
Thüringen	
Tabellen	
1 Auftragseingang im Verarbeitenden Gewerbe	3
2 Umsatz in der Industrie	5
3 Beschäftigte in der Industrie	6
4 Umsatz je Beschäftigten in der Industrie	7
5 Baugewerbe	9
6 Außenhandel	11
7 Arbeitsmarkt	13
8 Verbraucherpreisindex	15
9 Gewerbeanmeldungen und -abmeldungen	16
Schaubilder	
Auftragseingang im Verarbeitenden Gewerbe	4
Umsatz und Beschäftigte in der Industrie	8
Bauhauptgewerbe	10
Außenhandel	12
Arbeitsmarkt	14
Verbraucherpreisindex	17
Saldo der Gewerbeanmeldungen und -abmeldungen	17

1. Auftragseingang im Verarbeitenden Gewerbe							
Zeit- raum	Ins- gesamt	Davon		Produzenten von			
		Inlands- aufträge	Auslands- aufträge	Vorleistungs- gütern/Energie	Investitions- gütern	Gebrauchs- gütern	Verbrauchs- gütern
Volumenindex, 2005 = 100							
2007	131,5	128,3	136,4	129,7	133,9	121,0	109,7
2008	135,7	137,5	132,8	150,3	126,9	131,2	116,1
2009	104,1	116,4	84,9	132,1	84,9	119,2	99,3
2007 1.Vj	133,6	128,7	141,2	133,0	135,0	130,1	108,2
2.Vj	123,0	122,1	124,4	124,7	123,5	101,7	105,7
3.Vj	130,0	127,3	134,1	129,0	131,3	124,5	115,9
4.Vj	139,4	135,0	146,0	132,2	145,7	127,7	109,2
2008 1.Vj	143,1	134,8	156,1	144,8	142,5	143,9	126,4
2.Vj	141,4	141,7	141,1	158,2	131,5	124,6	131,5
3.Vj	145,7	153,6	133,4	171,3	130,9	123,6	109,5
4.Vj	112,5	120,0	100,8	126,9	102,5	132,5	97,0
2009 1.Vj	95,6	103,3	83,5	110,0	85,6	101,1	98,0
2.Vj	99,9	110,7	82,9	125,0	82,7	110,9	97,0
3.Vj	109,3	123,0	88,0	139,9	88,5	123,9	102,6
4.Vj	111,5	128,4	85,2	153,3	82,7	140,9	99,5
Veränderung gegenüber dem Vorjahreszeitraum in Prozent							
2008	3,2	7,2	- 2,6	15,9	- 5,3	8,4	5,8
2009	- 23,3	- 15,4	- 36,1	- 12,1	- 33,1	- 9,1	- 14,5
2008 1.Vj	7,1	4,8	10,5	8,9	5,6	10,6	16,8
2.Vj	15,0	16,0	13,4	26,8	6,4	22,5	24,5
3.Vj	12,1	20,7	- 0,5	32,8	- 0,3	- 0,7	- 5,5
4.Vj	- 19,3	- 11,1	- 31,0	- 4,0	- 29,6	3,8	- 11,2
2009 1.Vj	- 33,2	- 23,4	- 46,5	- 24,1	- 39,9	- 29,7	- 22,5
2.Vj	- 29,4	- 21,9	- 41,2	- 20,9	- 37,1	- 10,9	- 26,3
3.Vj	- 25,0	- 19,9	- 34,0	- 18,3	- 32,4	0,2	- 6,3
4.Vj	- 0,9	6,9	- 15,4	20,9	- 19,4	6,3	2,6

Quelle: Thüringer Landesamt für Statistik.

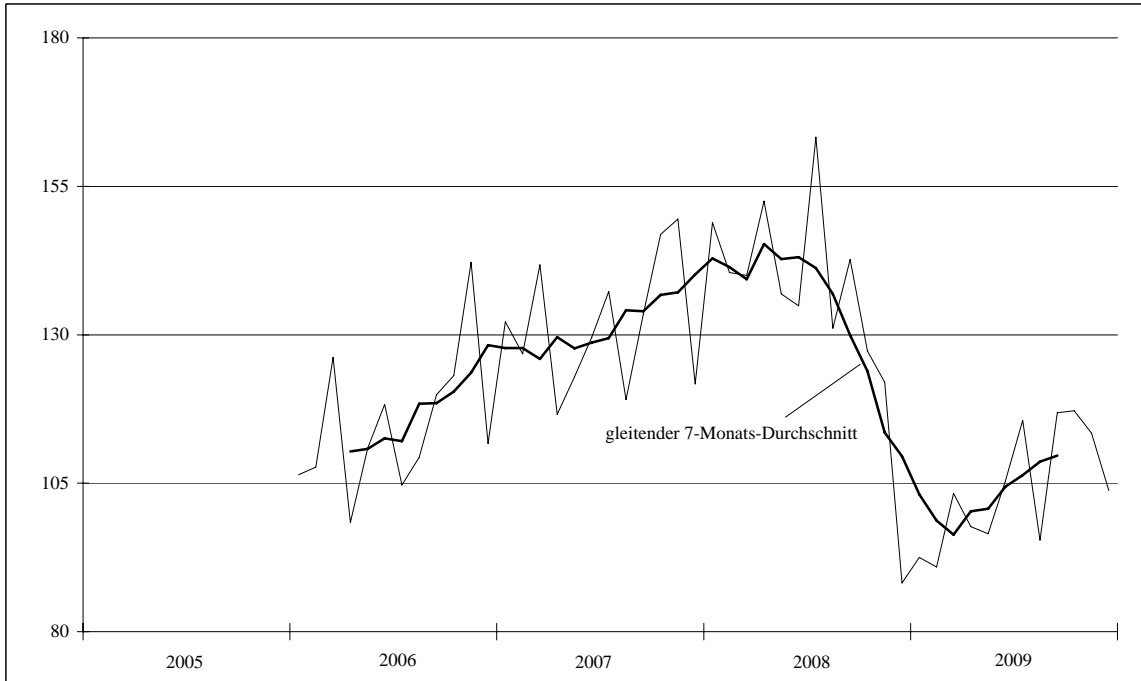
Betriebe von Unternehmen mit im Allgemeinen 50 Beschäftigten und mehr.

Durchschnittswerte auf Basis der Monatsergebnisse.

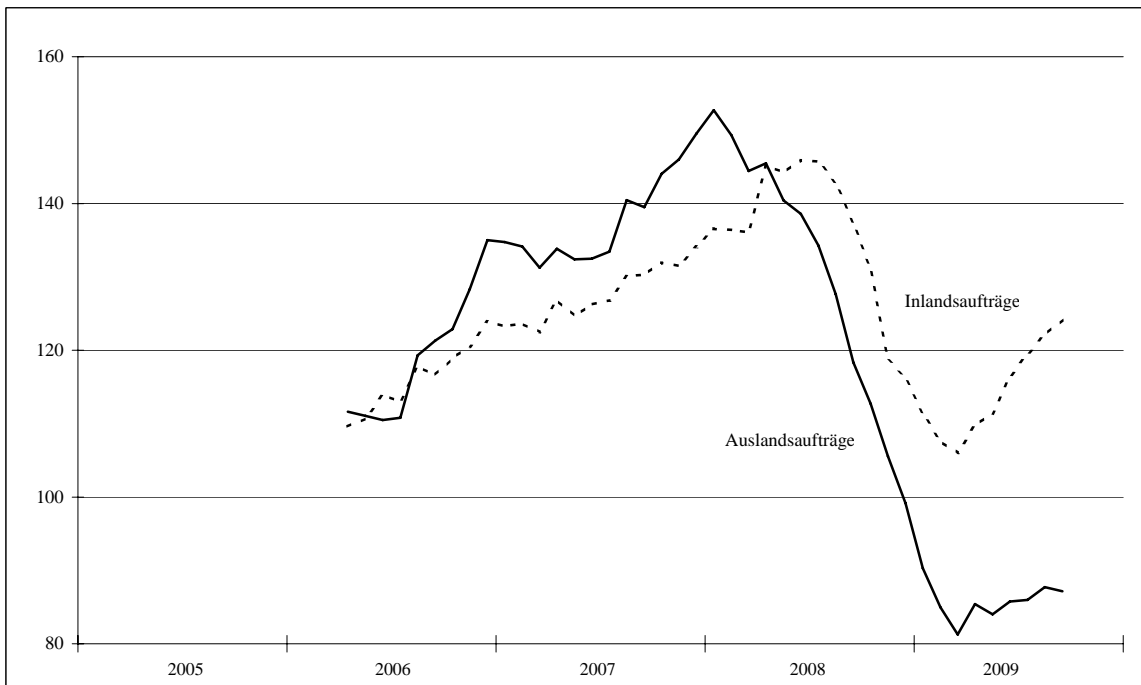
Auftragseingang im Verarbeitenden Gewerbe

Volumenindex, 2005 = 100

Insgesamt



Inlands- und Auslandsaufträge, gleitende 7-Monats-Durchschnitte



2. Umsatz in der Industrie *)						
Zeit- raum	Ins- gesamt	Davon Produzenten von				Nachrichtlich
		Vorleistungs- gütern/Energie	Investitions- gütern	Gebrauchs- gütern	Verbrauchs- gütern	Export- quote 1)
Mio Euro						
2007	25 437,9	11 138,1	9 910,4	820,4	3 569,0	34,1
2008	26 563,9	11 836,0	9 753,6	864,9	4 109,4	33,2
2009	22 112,7	9 825,8	7 445,0	742,5	4 099,3	30,5
2007 1.Vj	6 238,4	2 726,4	2 451,2	214,3	846,5	35,3
2.Vj	6 231,0	2 830,7	2 339,7	195,5	865,1	33,6
3.Vj	6 388,5	2 844,2	2 433,0	198,9	912,4	33,3
4.Vj	6 580,1	2 736,7	2 686,6	211,7	945,0	34,4
2008 1.Vj	6 647,2	2 909,7	2 547,7	217,3	972,5	35,2
2.Vj	7 016,2	3 181,3	2 597,6	219,1	1 018,3	33,7
3.Vj	6 763,2	3 077,0	2 439,5	214,2	1 032,4	32,8
4.Vj	6 137,3	2 668,0	2 168,8	214,3	1 086,2	30,9
2009 1.Vj	5 205,3	2 251,9	1 814,7	182,7	956,0	31,2
2.Vj	5 358,9	2 373,1	1 851,0	171,0	963,9	30,5
3.Vj	5 694,6	2 560,4	1 886,3	191,0	1 056,8	30,5
4.Vj	5 853,9	2 640,4	1 893,0	197,9	1 122,6	29,9
Veränderung gegenüber dem Vorjahreszeitraum in Prozent						
2008	4,4	6,3	- 1,6	5,4	15,1	x
2009	- 16,8	- 17,0	- 23,7	- 14,1	- 0,2	x
2008 1.Vj	6,6	6,7	3,9	1,4	14,9	x
2.Vj	12,6	12,4	11,0	12,0	17,7	x
3.Vj	5,9	8,2	0,3	7,7	13,2	x
4.Vj	- 6,7	- 2,5	- 19,3	1,2	14,9	x
2009 1.Vj	- 21,7	- 22,6	- 28,8	- 15,9	- 1,7	x
2.Vj	- 23,6	- 25,4	- 28,7	- 22,0	- 5,3	x
3.Vj	- 15,8	- 16,8	- 22,7	- 10,8	2,4	x
4.Vj	- 4,6	- 1,0	- 12,7	- 7,7	3,4	x

Quelle: Thüringer Landesamt für Statistik.

Betriebe von Unternehmen mit im Allgemeinen 50 Beschäftigten und mehr.

*) Bergbau und Gewinnung von Steinen und Erden, Verarbeitendes Gewerbe.

1) Anteil des Auslandsumsatzes am Gesamtumsatz in Prozent.

3. Beschäftigte in der Industrie *)					
Zeit- raum	Ins- gesamt	Davon Produzenten von			
		Vorleistungs- gütern/Energie	Investitions- gütern	Gebrauchs- gütern	Verbrauchs- gütern
Anzahl					
2007	122 441	58 369	39 120	6 075	18 877
2008	128 989	61 975	41 901	6 114	19 000
2009	126 595	59 720	41 301	5 790	19 785
2007 1.Vj	120 414	57 258	38 119	6 244	18 793
2.Vj	121 336	57 967	38 575	6 099	18 695
3.Vj	123 393	58 990	39 522	5 933	18 948
4.Vj	124 623	59 262	40 263	6 024	19 074
2008 1.Vj	126 347	60 504	40 990	6 147	18 707
2.Vj	128 167	61 622	41 588	6 144	18 813
3.Vj	130 818	63 033	42 475	6 152	19 157
4.Vj	130 623	62 739	42 552	6 011	19 321
2009 1.Vj	128 524	60 929	42 364	5 891	19 341
2.Vj	126 639	59 820	41 351	5 812	19 656
3.Vj	125 967	59 248	40 862	5 780	20 077
4.Vj	125 250	58 882	40 626	5 675	20 067
Veränderung gegenüber dem Vorjahreszeitraum in Prozent					
2008	5,3	6,2	7,1	0,6	0,6
2009	- 1,9	- 3,6	- 1,4	- 5,3	4,1
2008 1.Vj	4,9	5,7	7,5	- 1,6	- 0,5
2.Vj	5,6	6,3	7,8	0,7	0,6
3.Vj	6,0	6,9	7,5	3,7	1,1
4.Vj	4,8	5,9	5,7	- 0,2	1,3
2009 1.Vj	1,7	0,7	3,4	- 4,2	3,4
2.Vj	- 1,2	- 2,9	- 0,6	- 5,4	4,5
3.Vj	- 3,7	- 6,0	- 3,8	- 6,0	4,8
4.Vj	- 4,1	- 6,1	- 4,5	- 5,6	3,9

Quelle: Thüringer Landesamt für Statistik.

Betriebe von Unternehmen mit im Allgemeinen 50 Beschäftigten und mehr.

Durchschnittswerte auf Basis der Monatsergebnisse.

*) Bergbau und Gewinnung von Steinen und Erden, Verarbeitendes Gewerbe.

4. Umsatz je Beschäftigten in der Industrie *)					
Zeit- raum	Ins- gesamt	Davon Produzenten von			
		Vorleistungs- gütern/Energie	Investitions- gütern	Gebrauchs- gütern	Verbrauchs- gütern
Euro					
2007	207 756	190 821	253 336	135 048	189 063
2008	205 940	190 982	232 777	141 469	216 289
2009	174 673	164 532	180 263	128 255	207 191
2007 1.Vj	51 808	47 616	64 303	34 317	45 045
2.Vj	51 354	48 834	60 653	32 058	46 273
3.Vj	51 774	48 215	61 561	33 523	48 153
4.Vj	52 800	46 180	66 726	35 147	49 546
2008 1.Vj	52 610	48 091	62 155	35 348	51 988
2.Vj	54 743	51 626	62 460	35 661	54 124
3.Vj	51 699	48 816	57 434	34 822	53 892
4.Vj	46 985	42 526	50 969	35 644	56 218
2009 1.Vj	40 500	36 960	42 835	31 013	49 426
2.Vj	42 317	39 670	44 764	29 413	49 040
3.Vj	45 207	43 215	46 164	33 046	52 639
4.Vj	46 738	44 843	46 595	34 868	55 943
Veränderung gegenüber dem Vorjahreszeitraum in Prozent					
2008	- 0,9	0,1	- 8,1	4,8	14,4
2009	- 15,2	- 13,8	- 22,6	- 9,3	- 4,2
2008 1.Vj	1,5	1,0	- 3,3	3,0	15,4
2.Vj	6,6	5,7	3,0	11,2	17,0
3.Vj	- 0,1	1,2	- 6,7	3,9	11,9
4.Vj	- 11,0	- 7,9	- 23,6	1,4	13,5
2009 1.Vj	- 23,0	- 23,1	- 31,1	- 12,3	- 4,9
2.Vj	- 22,7	- 23,2	- 28,3	- 17,5	- 9,4
3.Vj	- 12,6	- 11,5	- 19,6	- 5,1	- 2,3
4.Vj	- 0,5	5,4	- 8,6	- 2,2	- 0,5

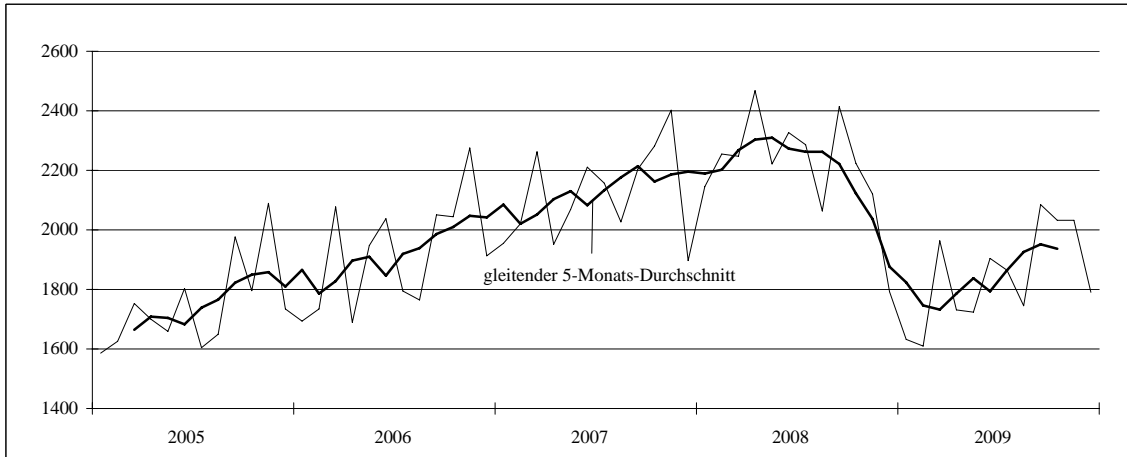
Quelle: Thüringer Landesamt für Statistik, eigene Berechnungen.

Betriebe von Unternehmen mit im Allgemeinen 50 Beschäftigten und mehr.

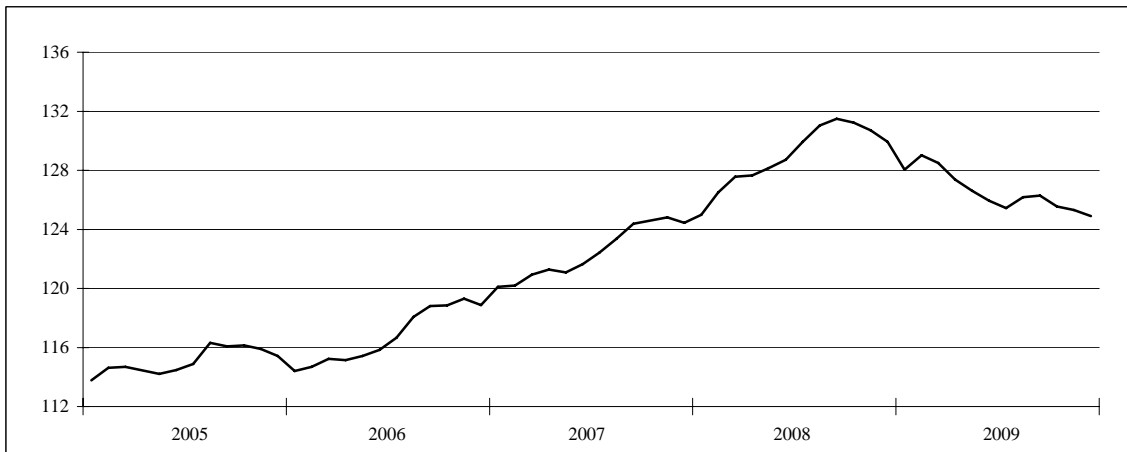
*) Bergbau und Gewinnung von Steinen und Erden, Verarbeitendes Gewerbe.

Umsatz und Beschäftigte in der Industrie

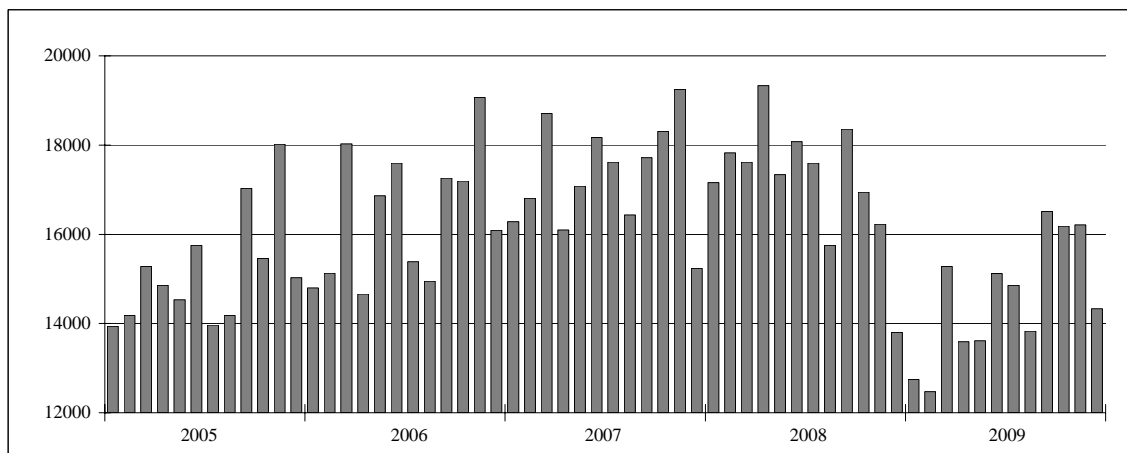
Umsatz (Mio Euro)



Beschäftigte (1000)



Umsatz je Beschäftigten (Euro)



5. Baugewerbe							
Zeit- raum	Bauhauptgewerbe 1)				Ausbaugewerbe 2)		
	Auftrags- eingang	Umsatz 3)	Beschäftigte	Umsatz je Beschäftigten	Umsatz 3)	Beschäftigte 4)	Umsatz je Beschäftigten
	Mio Euro		Anzahl	Euro	Mio Euro	Anzahl	Euro
2007	1 702,4	1 836,5	15 409	119 184	764,7	8 682	88 073
2008	1 655,9	1 950,5	15 058	129 529	846,9	8 786	96 391
2009	1 824,8	1 949,4	15 128	128 859	831,3	8 939	93 007
2007 1.Vj	347,7	267,0	14 443	18 484	146,0	8 689	16 804
2.Vj	466,7	444,2	15 204	29 214	178,3	8 700	20 496
3.Vj	478,4	529,1	15 747	33 600	199,2	8 760	22 741
4.Vj	409,6	596,2	16 241	36 712	241,1	8 579	28 105
2008 1.Vj	307,5	302,7	14 662	20 643	157,4	8 691	18 114
2.Vj	506,1	500,8	14 951	33 496	204,8	8 851	23 139
3.Vj	494,3	578,5	15 280	37 861	220,7	8 921	24 741
4.Vj	348,1	568,5	15 341	37 059	263,9	8 680	30 407
2009 1.Vj	294,7	256,2	14 166	18 082	159,5	8 816	18 088
2.Vj	611,3	482,0	14 903	32 345	190,2	8 955	21 243
3.Vj	523,8	600,4	15 483	38 776	224,2	9 118	24 593
4.Vj	395,1	610,8	15 959	38 273	257,4	8 865	29 036
Veränderung gegenüber dem Vorjahreszeitraum in Prozent							
2008	- 2,7	6,2	- 2,3	8,7	10,8	1,2	9,4
2009	10,2	- 0,1	0,5	- 0,5	- 1,8	1,7	- 3,5
2008 1.Vj	- 11,6	13,4	1,5	11,7	7,8	0,0	7,8
2.Vj	8,4	12,7	- 1,7	14,7	14,9	1,7	12,9
3.Vj	3,3	9,3	- 3,0	12,7	10,8	1,8	8,8
4.Vj	- 15,0	- 4,7	- 5,5	0,9	9,5	1,2	8,2
2009 1.Vj	- 4,2	- 15,4	- 3,4	- 12,4	1,3	1,4	- 0,1
2.Vj	20,8	- 3,7	- 0,3	- 3,4	- 7,1	1,2	- 8,2
3.Vj	6,0	3,8	1,3	2,4	1,6	2,2	- 0,6
4.Vj	13,5	7,4	4,0	3,3	- 2,5	2,1	- 4,5

Quelle: Thüringer Landesamt für Statistik.

Betriebe von Unternehmen mit im Allgemeinen 20 Beschäftigten und mehr.

1) Vorbereitende Baustellenarbeiten, Hoch- und Tiefbau.

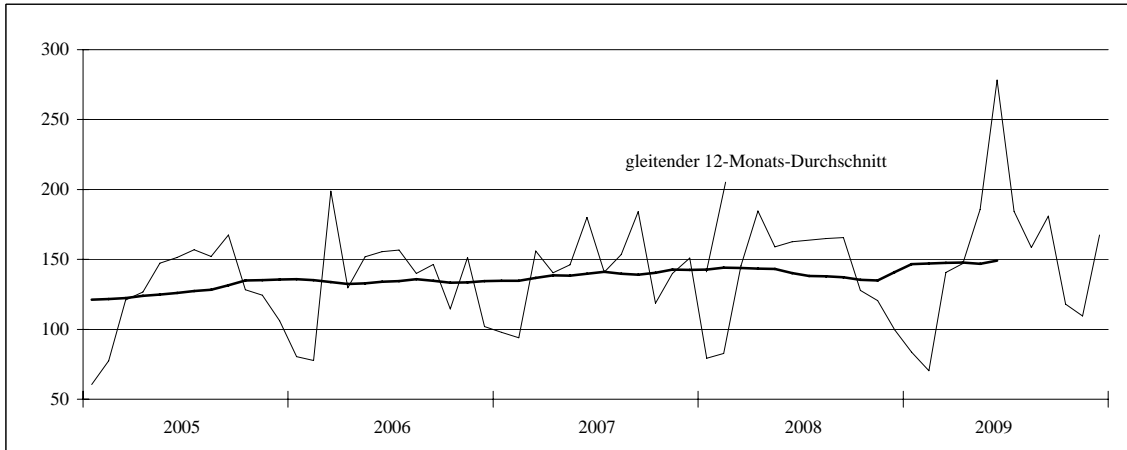
2) Bauinstallation, sonstiges Baugewerbe, Vermietung von Baumaschinen und -geräten mit Bedienungspersonal.

3) Ohne Umsatzsteuer.

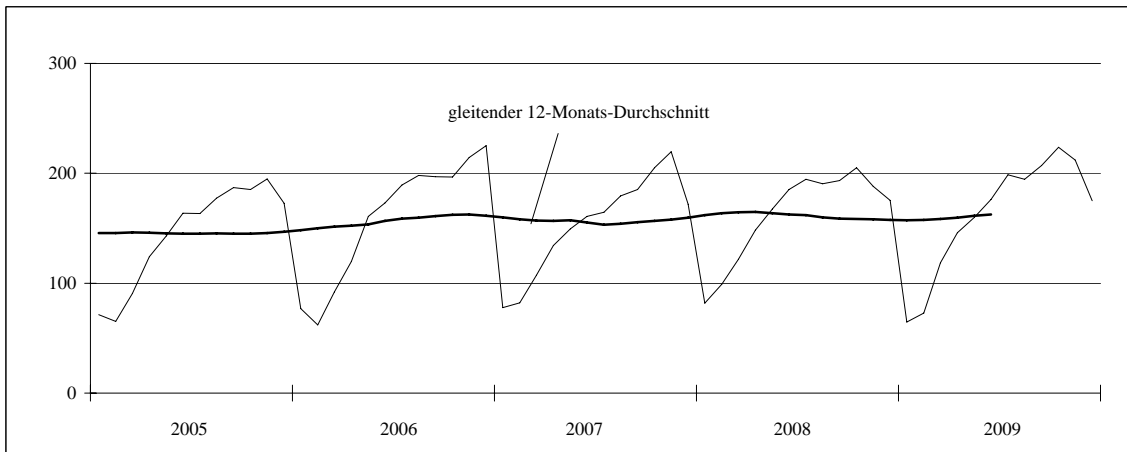
4) Anzahl am Quartalsende; Jahresdurchschnittswerte auf Basis der Quartalsergebnisse.

Bauhauptgewerbe

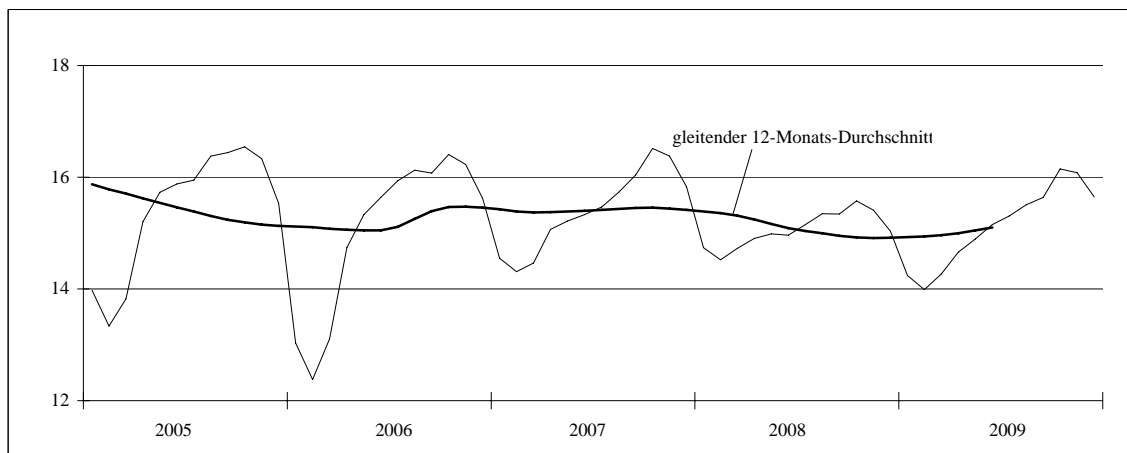
Auftragseingang (Mio Euro)



Umsatz (Mio Euro)



Beschäftigte (1000)



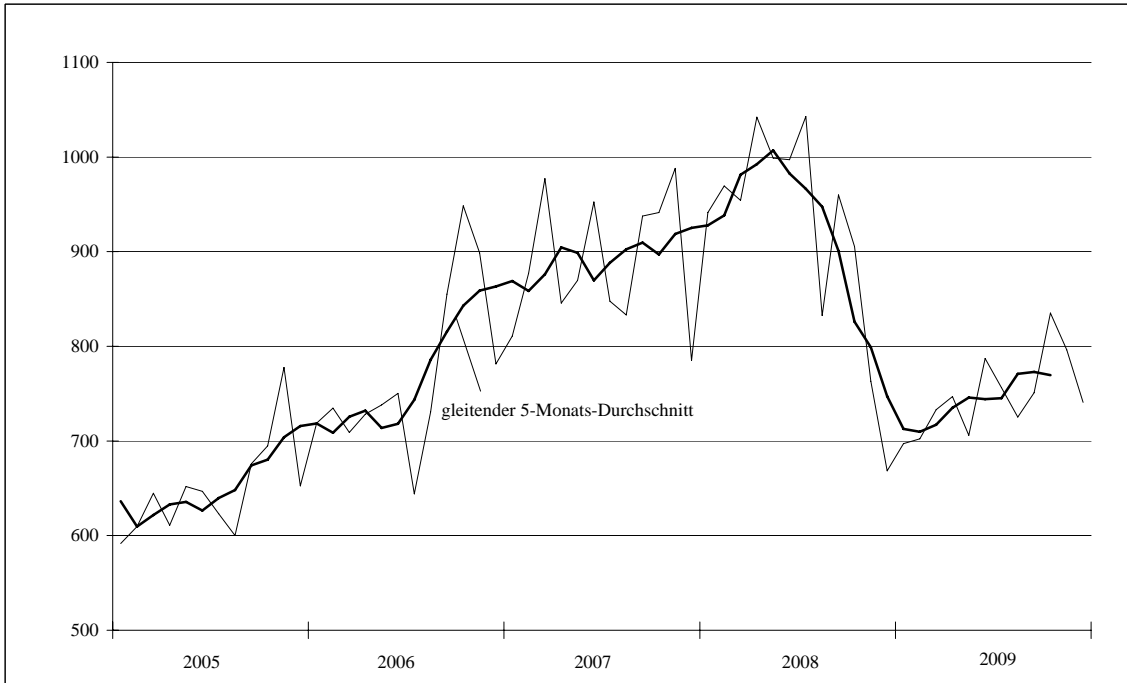
6. Außenhandel								
Zeit- raum	Ausfuhr				Einfuhr			
	ins- gesamt	darunter			ins- gesamt	darunter		
		Rohstoffe	Halbwaren	Fertigwaren		Rohstoffe	Halbwaren	Fertigwaren
Mio Euro								
2007	10 666,9	96,2	577,9	8 979,1	7 204,2	271,7	322,2	5 564,6
2008	11 075,7	117,9	595,5	9 276,1	7 195,7	327,2	331,0	5 526,5
2009	8 977,6	94,1	438,2	7 336,0	5 756,6	342,6	186,9	4 038,2
2007 1.Vj	2 665,3	23,4	139,1	2 250,2	1 845,1	79,2	78,7	1 426,1
2.Vj	2 667,9	23,2	142,4	2 262,3	1 713,3	61,2	86,7	1 308,0
3.Vj	2 618,7	26,8	132,9	2 217,8	1 671,1	35,5	81,8	1 314,6
4.Vj	2 714,9	22,8	163,5	2 248,8	1 974,6	95,8	75,1	1 515,9
2008 1.Vj	2 865,0	23,8	163,9	2 424,8	1 835,3	62,0	83,7	1 445,9
2.Vj	3 038,1	32,7	175,5	2 549,1	1 730,7	93,3	84,3	1 294,8
3.Vj	2 835,4	30,0	131,3	2 389,2	1 819,8	79,9	87,8	1 393,2
4.Vj	2 337,2	31,4	124,9	1 913,1	1 809,9	92,1	75,2	1 392,6
2009 1.Vj	2 132,6	20,6	97,0	1 730,3	1 511,4	133,0	35,2	1 037,0
2.Vj	2 240,0	24,4	111,5	1 832,5	1 457,7	83,0	45,5	1 033,9
3.Vj	2 232,7	26,3	107,1	1 827,9	1 374,5	74,1	43,1	951,6
4.Vj	2 372,3	22,8	122,6	1 945,4	1 413,1	52,5	63,1	1 015,8
Veränderung gegenüber dem Vorjahreszeitraum in Prozent								
2008	3,8	22,5	3,1	3,3	- 0,1	20,4	2,7	- 0,7
2009	- 18,9	- 20,2	- 26,4	- 20,9	- 20,0	4,7	- 43,5	- 26,9
2008 1.Vj	7,5	2,1	17,9	7,8	- 0,5	- 21,7	6,3	1,4
2.Vj	13,9	40,6	23,2	12,7	1,0	52,4	- 2,7	- 1,0
3.Vj	8,3	11,9	- 1,2	7,7	8,9	124,6	7,4	6,0
4.Vj	- 13,9	37,7	- 23,6	- 14,9	- 8,3	- 3,9	0,2	- 8,1
2009 1.Vj	- 25,6	- 13,4	- 40,8	- 28,6	- 17,6	114,7	- 57,9	- 28,3
2.Vj	- 26,3	- 25,3	- 36,4	- 28,1	- 15,8	- 11,0	- 46,1	- 20,1
3.Vj	- 21,3	- 12,5	- 18,4	- 23,5	- 24,5	- 7,2	- 50,9	- 31,7
4.Vj	1,5	- 27,4	- 1,8	1,7	- 21,9	- 43,0	- 16,0	- 27,1

Quelle: Thüringer Landesamt für Statistik.

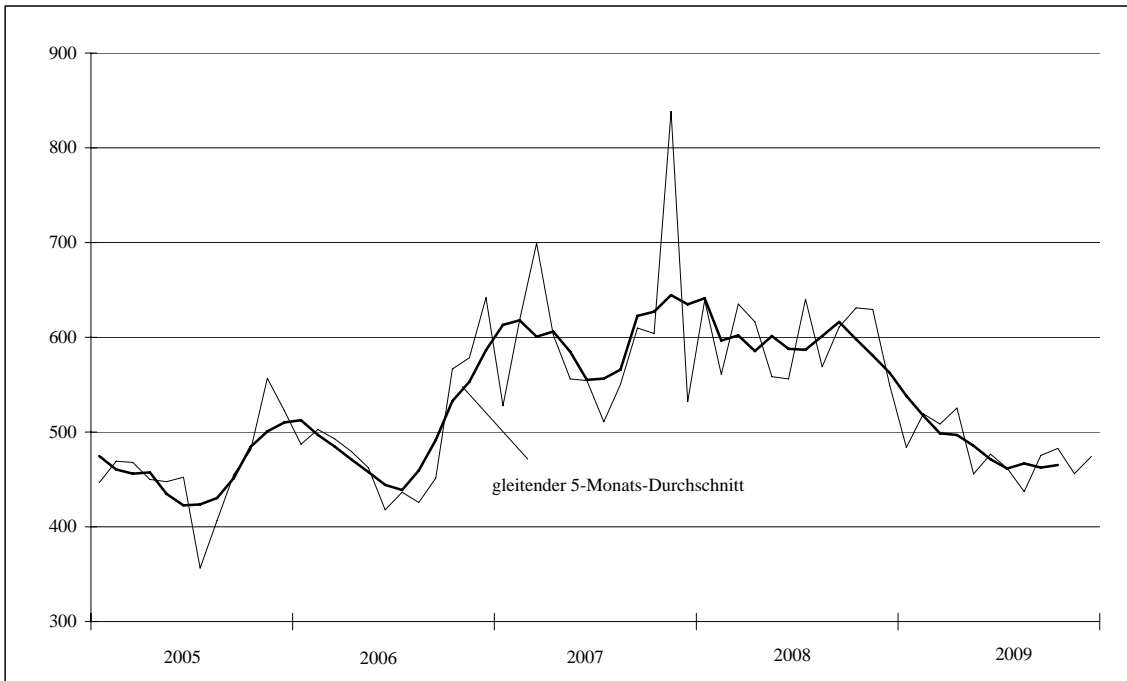
Hinweis: Abweichungen der Jahresergebnisse von den Summen der Monats- bzw. Quartalsergebnisse beruhen auf nachträglichen Korrekturen, die nur für die Jahreswerte vorgenommen wurden.

Außenhandel

Ausfuhr (Mio Euro)



Einfuhr (Mio Euro)



7. Arbeitsmarkt

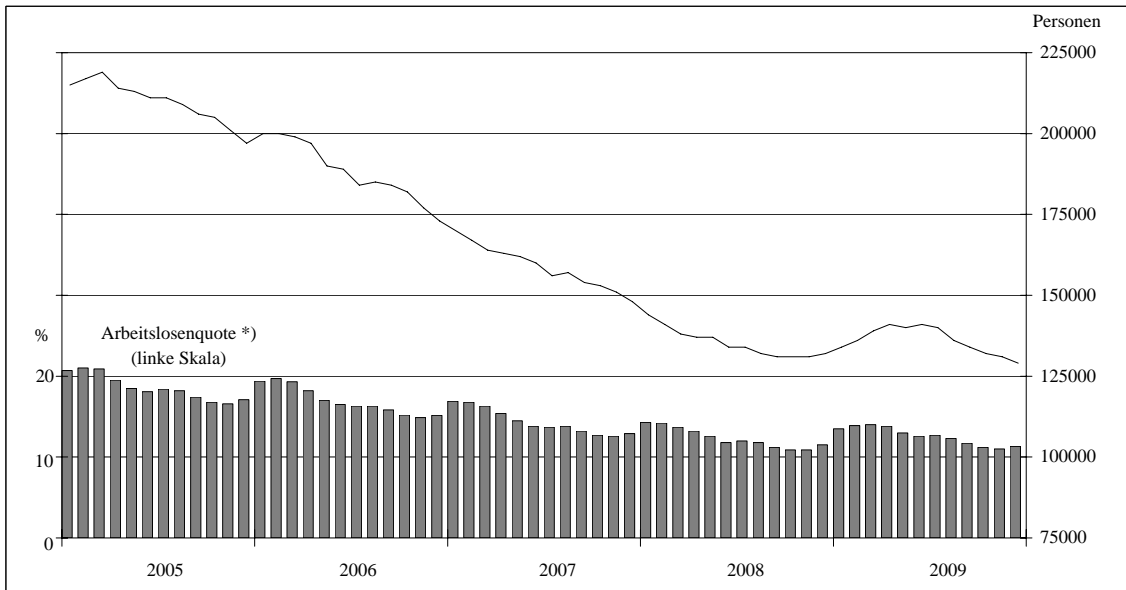
Zeitraum	Sozial- versicherungs- pflichtig Beschäftigte 1)	Arbeitslose	Arbeitslosen- quote 2)	Offene Stellen	Arbeitsmarktpolitische Instrumente		
					ABM (bis 2008 einschl. SAM)	Teilnehmer berufliche Weiterbildung 3)	Ein- gliederungs- zuschüsse
					Anzahl	%	Anzahl
2007	725 553	158 973	14,4	17 502	3 093	5 588	7 243
2008	734 886	135 202	12,4	14 420	3 134	6 394	7 187
2009	725 870	136 250	12,6	13 495	1 915	8 295	8 003
2007 1.Vj	709 712	183 899	16,7	18 341	3 089	4 746	6 635
2.Vj	723 574	160 943	14,6	20 165	3 281	5 548	7 755
3.Vj	732 610	150 094	13,6	16 576	3 400	5 381	7 707
4.Vj	736 316	140 957	12,7	14 926	2 601	6 678	6 607
2008 1.Vj	721 692	155 831	14,1	14 245	1 854	6 457	6 094
2.Vj	733 397	137 164	12,5	15 527	2 486	6 070	7 120
3.Vj	742 310	127 068	11,7	14 315	3 885	5 668	7 698
4.Vj	742 146	120 746	11,1	13 593	4 311	7 381	7 673
2009 1.Vj	717 580	150 272	13,8	12 767	2 999	7 691	6 688
2.Vj	721 643	142 328	13,1	13 833	2 041	8 260	7 624
3.Vj	730 756	131 863	12,2	14 038	1 532	7 914	8 636
4.Vj	733 500	120 538	11,2	13 344	1 088	9 315	9 062
Veränderung gegenüber dem Vorjahreszeitraum in Prozent							
2008	1,3	- 15,0	x	- 17,6	1,3	14,4	- 0,8
2009	- 1,2	0,8	x	- 6,4	- 38,9	29,7	11,4
2008 1.Vj	1,7	- 15,3	x	- 22,3	- 40,0	36,1	- 8,2
2.Vj	1,4	- 14,8	x	- 23,0	- 24,2	9,4	- 8,2
3.Vj	1,3	- 15,3	x	- 13,6	14,3	5,3	- 0,1
4.Vj	0,8	- 14,3	x	- 8,9	65,7	10,5	16,1
2009 1.Vj	- 0,6	- 3,6	x	- 10,4	61,8	19,1	9,8
2.Vj	- 1,6	3,8	x	- 10,9	- 17,9	36,1	7,1
3.Vj	- 1,6	3,8	x	- 1,9	- 60,6	39,6	12,2
4.Vj	- 1,2	- 0,2	x	- 1,8	- 74,8	26,2	18,1

Quelle: Bundesagentur für Arbeit, Regionaldirektion Sachsen-Anhalt-Thüringen.
Durchschnittswerte auf Basis der Monatsergebnisse.

- 1) Auf Basis von Monatswerten, wobei die jeweils letzten vier Monatswerte hochgerechnet sind.
- 2) Arbeitslose in % der abhängigen zivilen Erwerbspersonen.
- 3) Einschließlich berufliche Weiterbildung behinderter Menschen.

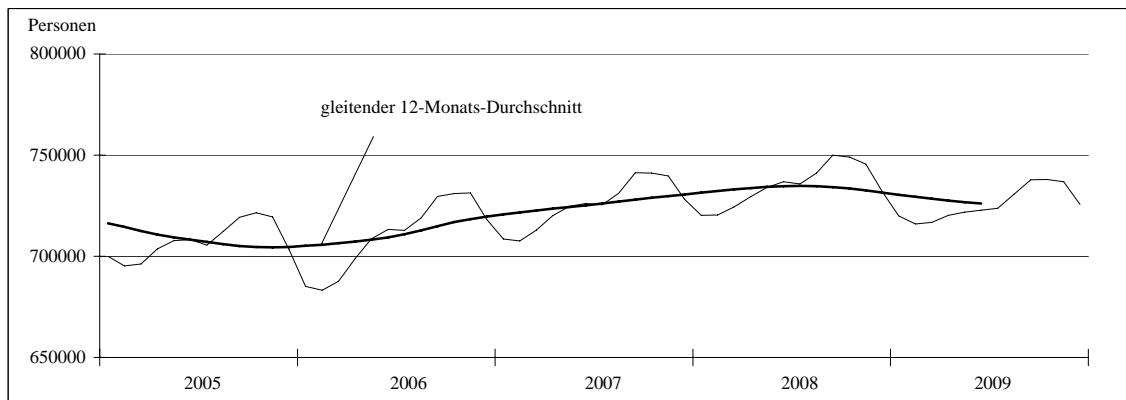
Arbeitsmarkt

Arbeitslose (saisonbereinigt)

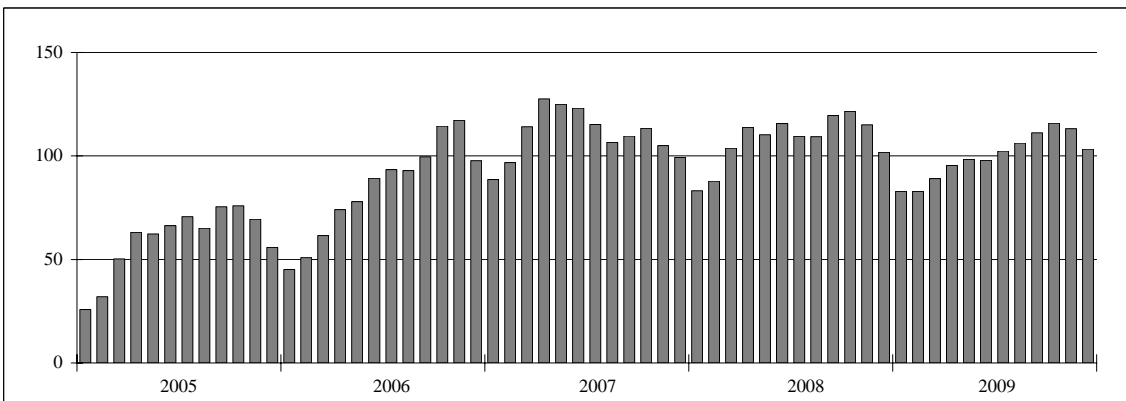


*) Arbeitslose (Ursprungswerte) in Prozent der abhängigen zivilen Erwerbspersonen.

Sozialversicherungspflichtig Beschäftigte



Offene Stellen je 1000 Arbeitslose



8. Verbraucherpreisindex							
Zeitraum	Ins- gesamt	Darunter					
		Nahrungs- mittel 1)	Bekleidung und Schuhe	Wohnung 2)	Hausrat 3)	Verkehr	Freizeit und Kultur
Gewichtung	1 000	103,6	48,9	308,0	55,9	131,9	115,7
Index, 2005 = 100							
2007	103,8	105,0	99,8	104,7	101,8	106,8	100,3
2008	106,3	111,7	99,3	108,1	102,2	110,7	100,0
2009	106,4	110,6	99,6	108,2	103,6	108,4	101,4
2007 1.Vj	103,1	103,9	100,5	104,0	101,8	104,5	100,3
2.Vj	103,5	104,2	100,1	104,1	102,0	106,9	99,5
3.Vj	103,9	104,2	98,6	104,5	101,5	107,4	100,9
4.Vj	104,9	107,6	99,9	106,1	101,8	108,2	100,3
2008 1.Vj	105,6	111,3	99,1	106,8	102,1	109,3	99,9
2.Vj	106,3	112,2	99,2	108,0	102,3	112,0	98,0
3.Vj	107,0	112,0	98,7	108,9	102,0	113,2	101,0
4.Vj	106,4	111,2	100,2	108,6	102,5	108,3	101,0
2009 1.Vj	106,2	112,8	99,2	108,5	103,4	106,3	100,7
2.Vj	106,3	111,5	99,0	108,2	103,9	108,3	100,3
3.Vj	106,6	109,2	98,4	108,1	103,8	109,4	102,7
4.Vj	106,5	108,8	101,8	107,9	103,1	109,7	101,9
Veränderung gegenüber dem Vorjahreszeitraum in Prozent							
2008	2,4	6,4	- 0,5	3,2	0,4	3,7	- 0,3
2009	0,1	- 1,0	0,3	0,1	1,4	- 2,1	1,4
2008 1.Vj	2,5	7,1	- 1,4	2,8	0,3	4,6	- 0,4
2.Vj	2,7	7,7	- 0,9	3,7	0,3	4,7	- 1,6
3.Vj	3,0	7,4	0,1	4,2	0,5	5,4	0,1
4.Vj	1,4	3,4	0,3	2,4	0,7	0,1	0,8
2009 1.Vj	0,5	1,4	0,1	1,6	1,2	- 2,8	0,7
2.Vj	0,0	- 0,7	- 0,2	0,1	1,6	- 3,3	2,4
3.Vj	- 0,4	- 2,5	- 0,3	- 0,7	1,8	- 3,4	1,6
4.Vj	0,1	- 2,2	1,5	- 0,6	0,6	1,3	0,8

Quelle: Thüringer Landesamt für Statistik.

Durchschnittswerte auf Basis der Monatergebnisse.

1) Einschließlich alkoholfreie Getränke.

2) Wohnungsmieten einschließlich Nebenkosten, Haushaltsenergie und laufende Instandhaltung der Wohnung.

3) Einschließlich laufende Instandhaltung.

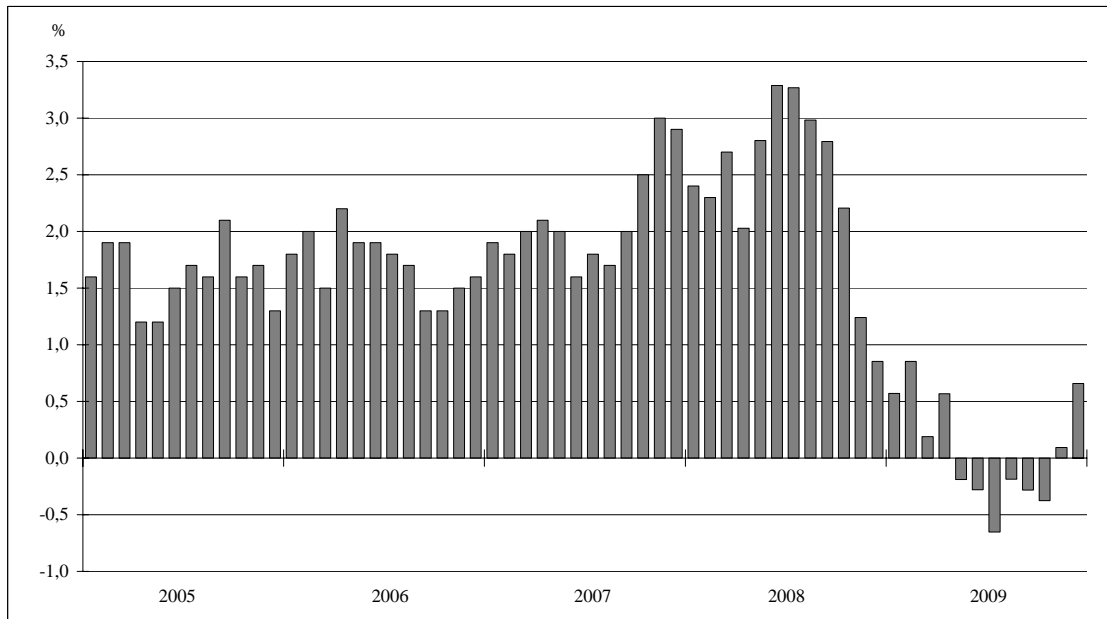
9. Gewerbebeanmeldungen und -abmeldungen									
Zeit- raum	Gewerbebeanmeldungen				Gewerbeabmeldungen				Saldo ins- gesamt
	ins- gesamt	davon			ins- gesamt	davon			
		Verarbei- tendes Gewerbe	Bau- gewerbe	Handel und Gast- gewerbe		Verarbei- tendes Gewerbe	Bau- gewerbe	Handel und Gast- gewerbe	
Anzahl									
2007	18 061	892	2 248	6 016	17 007	847	1 975	6 596	1 054
2008 *)	18 007	838	1 738	5 923	17 635	827	1 668	6 819	372
2009	18 451	784	1 803	6 144	17 320	740	1 614	6 548	1 131
2007 1.Vj	4 887	233	621	1 664	4 720	241	555	1 841	167
2.Vj	4 499	225	600	1 501	3 879	204	456	1 484	620
3.Vj	4 539	218	563	1 474	3 858	193	410	1 490	681
4.Vj	4 136	216	464	1 377	4 550	209	554	1 781	- 414
2008 1.Vj	4 759	214	486	1 649	4 771	225	441	1 913	- 12
2.Vj	4 595	197	461	1 467	4 136	200	407	1 567	459
3.Vj	4 400	222	416	1 351	3 950	178	351	1 449	450
4.Vj	4 253	205	375	1 456	4 778	224	469	1 890	- 525
2009 1.Vj	4 874	195	480	1 706	4 834	215	480	1 933	40
2.Vj	4 586	181	498	1 545	3 970	164	377	1 494	616
3.Vj	4 547	183	475	1 405	3 902	152	320	1 384	645
4.Vj	4 444	225	350	1 488	4 614	209	437	1 737	- 170
Veränderung gegenüber dem Vorjahreszeitraum in Prozent									
2008 *)	x	x	x	x	x	x	x	x	x
2009	2,5	- 6,4	3,7	3,7	- 1,8	- 10,5	- 3,2	- 4,0	x
2008 1.Vj	x	x	x	x	x	x	x	x	x
2.Vj	x	x	x	x	x	x	x	x	x
3.Vj	x	x	x	x	x	x	x	x	x
4.Vj	x	x	x	x	x	x	x	x	x
2009 1.Vj	2,4	- 8,9	- 1,2	3,5	1,3	- 4,4	8,8	1,0	x
2.Vj	- 0,2	- 8,1	8,0	5,3	- 4,0	- 18,0	- 7,4	- 4,7	x
3.Vj	3,3	- 17,6	14,2	4,0	- 1,2	- 14,6	- 8,8	- 4,5	x
4.Vj	4,5	9,8	- 6,7	2,2	- 3,4	- 6,7	- 6,8	- 8,1	x

Quelle: Thüringer Landesamt für Statistik.

*) Im Jahr 2008 Umstellung von WZ 2003 auf WZ 2008.

Verbraucherpreisindex

Veränderung gegenüber dem Vorjahresmonat in Prozent



Saldo der Gewerbeanmeldungen und -abmeldungen *)

