

# Wirtschaftliche Lage im Freistaat Sachsen

Tabellen und Schaubilder

# INHALT

	Seite
<b>Sachsen</b>	
<b>Tabellen</b>	
1 Auftragseingang im Verarbeitenden Gewerbe	3
2 Umsatz in der Industrie	5
3 Beschäftigte in der Industrie	6
4 Umsatz je Beschäftigten in der Industrie	7
5 Baugewerbe	9
6 Außenhandel	11
7 Arbeitsmarkt	13
8 Verbraucherpreisindex	15
9 Gewerbeanmeldungen und -abmeldungen	16
<b>Schaubilder</b>	
Auftragseingang im Verarbeitenden Gewerbe	4
Umsatz und Beschäftigte in der Industrie	8
Bauhauptgewerbe	10
Außenhandel	12
Arbeitsmarkt	14
Verbraucherpreisindex	17
Saldo der Gewerbeanmeldungen und -abmeldungen	17

## 1. Auftragseingang im Verarbeitenden Gewerbe

Zeit- raum	Ins- gesamt	Davon		Produzenten von			
		Inlands- aufträge	Auslands- aufträge	Vorleistungs- gütern/Energie	Investitions- gütern	Gebrauchs- gütern	Verbrauchs- gütern
Volumenindex, 2010 = 100							
2011	110,5	118,2	102,5	116,3	107,9	98,5	104,3
2012	101,4	105,6	97,0	111,2	97,0	99,0	88,6
2013	99,8	105,4	94,0	112,3	93,9	98,5	88,1
2012 1.Vj	103,8	111,9	95,4	116,7	97,7	96,4	92,0
2.Vj	103,7	105,6	101,6	117,1	97,6	91,0	87,5
3.Vj	94,8	101,1	88,2	107,9	87,9	102,3	90,6
4.Vj	103,3	103,7	103,0	103,3	104,6	106,3	84,3
2013 1.Vj	102,6	104,1	101,0	115,5	96,8	101,5	85,9
2.Vj	101,0	107,2	94,6	112,9	95,4	96,9	89,9
3.Vj	97,9	104,7	90,8	107,6	93,2	105,6	88,8
4.Vj	97,7	105,5	89,6	113,1	90,2	90,1	87,8
2014 1.Vj	111,6	115,5	107,7	131,7	101,9	100,3	97,4
2.Vj	106,8	115,2	98,1	122,1	100,0	104,2	86,3
3.Vj	103,5	109,8	97,0	110,8	100,5	116,3	88,0
Veränderung gegenüber dem Vorjahreszeitraum in Prozent							
2012	- 8,2	- 10,7	- 5,3	- 4,4	- 10,1	0,6	- 15,0
2013	- 1,6	- 0,2	- 3,1	0,9	- 3,2	- 0,5	- 0,6
2013 1.Vj	- 1,2	- 7,0	5,8	- 1,1	- 1,0	5,2	- 6,6
2.Vj	- 2,5	1,5	- 6,9	- 3,5	- 2,2	6,5	2,7
3.Vj	3,3	3,7	2,9	- 0,2	6,0	3,2	- 2,0
4.Vj	- 5,5	1,7	- 13,0	9,5	- 13,8	- 15,3	4,1
2014 1.Vj	8,8	10,9	6,6	14,1	5,3	- 1,2	13,4
2.Vj	5,7	7,5	3,7	8,2	4,8	7,6	- 4,0
3.Vj	5,7	4,8	6,8	2,9	7,8	10,2	- 0,9

Quelle: Statistisches Landesamt des Freistaates Sachsen.

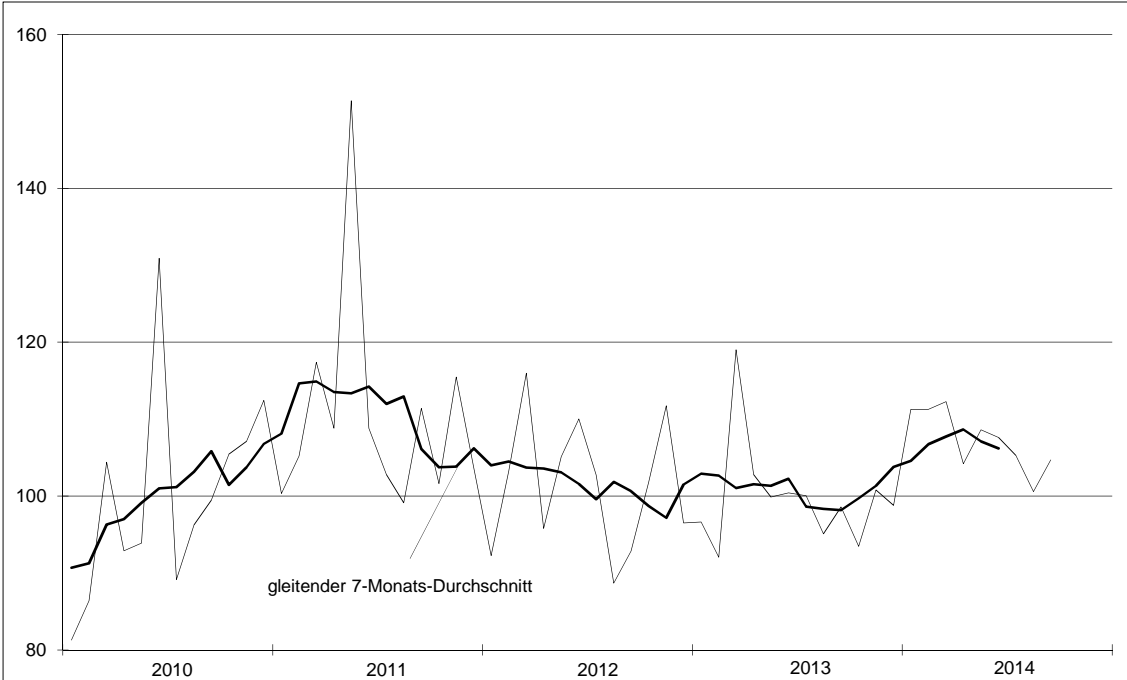
Betriebe von Unternehmen mit im Allgemeinen 50 Beschäftigten und mehr.

Durchschnittswerte auf Basis der Monatsergebnisse.

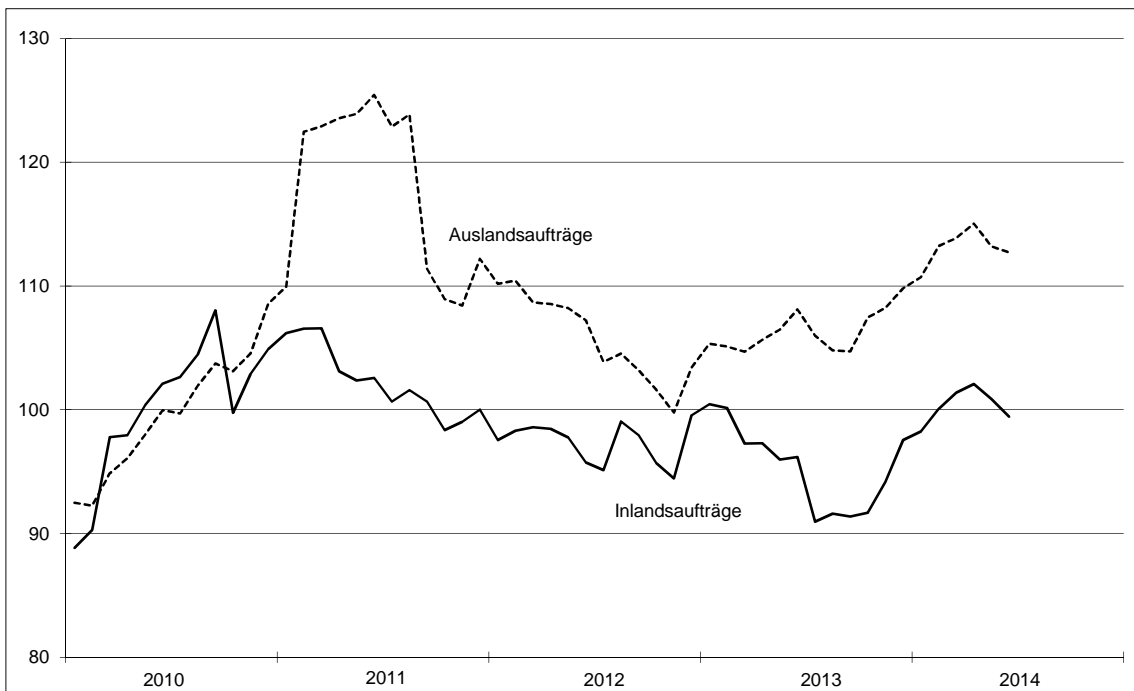
## Auftragseingang im Verarbeitenden Gewerbe

Volumenindex, 2010 = 100

### Insgesamt



### Inlands- und Auslandsaufträge, gleitende 7-Monats-Durchschnitte



2. Umsatz in der Industrie *)						
Zeit- raum	Ins- gesamt	Davon Produzenten von				Nachrichtlich
		Vorleistungs- gütern/Energie	Investitions- gütern	Gebrauchs- gütern	Verbrauchs- gütern	Export- quote 1)
Mio Euro						
2011	53 455,3	19 225,1	24 845,8	710,6	8 673,8	39,1
2012	52 553,9	18 413,0	24 752,5	706,2	8 682,3	38,8
2013	51 758,7	18 590,9	23 596,4	683,7	8 887,7	38,5
2012 1.Vj	13 041,9	4 640,1	6 037,9	181,0	2 183,0	38,4
2.Vj	13 566,5	4 754,9	6 460,8	167,5	2 183,3	40,4
3.Vj	12 960,2	4 699,8	5 946,4	174,0	2 140,1	37,2
4.Vj	12 985,4	4 318,3	6 307,4	183,7	2 176,0	39,0
2013 1.Vj	12 395,3	4 577,7	5 558,3	171,6	2 087,7	39,5
2.Vj	13 177,6	4 673,5	6 115,9	168,7	2 219,6	38,4
3.Vj	13 191,4	4 707,1	5 995,0	166,0	2 323,3	37,4
4.Vj	12 994,4	4 632,6	5 927,2	177,4	2 257,2	38,8
2014 1.Vj	13 479,1	4 902,9	6 189,4	191,2	2 195,5	39,6
2.Vj	13 564,6	4 866,6	6 326,9	180,0	2 191,1	38,5
3.Vj	14 215,8	5 100,1	6 957,1	208,4	1 950,1	41,4
Veränderung gegenüber dem Vorjahreszeitraum in Prozent						
2012	- 1,7	- 4,2	- 0,4	- 0,6	0,1	x
2013	- 1,5	1,0	- 4,7	- 3,2	2,4	x
2013 1.Vj	- 5,0	- 1,3	- 7,9	- 5,2	- 4,4	x
2.Vj	- 2,9	- 1,7	- 5,3	0,7	1,7	x
3.Vj	1,8	0,2	0,8	- 4,6	8,6	x
4.Vj	0,1	7,3	- 6,0	- 3,4	3,7	x
2014 1.Vj	8,7	7,1	11,4	11,4	5,2	x
2.Vj	2,9	4,1	3,5	6,7	- 1,3	x
3.Vj	7,8	8,3	16,0	25,6	- 16,1	x

Quelle: Statistisches Landesamt des Freistaates Sachsen.

Betriebe von Unternehmen mit im Allgemeinen 50 Beschäftigten und mehr.

\*) Bergbau und Gewinnung von Steinen und Erden, Verarbeitendes Gewerbe.

1) Anteil des Auslandsumsatzes am Gesamtumsatz in Prozent.

<b>3. Beschäftigte in der Industrie *)</b>					
Zeit- raum	Ins- gesamt	Davon Produzenten von			
		Vorleistungs- gütern/Energie	Investitions- gütern	Gebrauchs- gütern	Verbrauchs- gütern
Anzahl					
2011	201 596	87 512	80 895	4 534	28 655
2012	210 577	90 923	85 429	4 612	29 613
2013	214 128	92 410	87 774	4 608	29 336
2012 1.Vj	206 994	89 641	83 741	4 546	29 066
2.Vj	210 058	90 921	85 008	4 622	29 507
3.Vj	212 310	91 732	86 018	4 649	29 911
4.Vj	212 945	91 399	86 948	4 631	29 966
2013 1.Vj	211 910	91 754	86 560	4 587	29 009
2.Vj	213 828	92 322	87 623	4 616	29 267
3.Vj	214 939	92 826	88 052	4 599	29 462
4.Vj	215 833	92 736	88 860	4 630	29 608
2014 1.Vj	216 170	92 052	90 252	4 733	29 134
2.Vj	218 991	92 630	92 000	4 808	29 552
3.Vj	221 356	93 097	93 546	4 816	29 897
Veränderung gegenüber dem Vorjahreszeitraum in Prozent					
2012	4,5	3,9	5,6	1,7	3,3
2013	1,7	1,6	2,7	- 0,1	- 0,9
2013 1.Vj	2,4	2,4	3,4	0,9	- 0,2
2.Vj	1,8	1,5	3,1	- 0,1	- 0,8
3.Vj	1,2	1,2	2,4	- 1,1	- 1,5
4.Vj	1,4	1,5	2,2	0,0	- 1,2
2014 1.Vj	2,0	0,3	4,3	3,2	0,4
2.Vj	2,4	0,3	5,0	4,2	1,0
3.Vj	3,0	0,3	6,2	4,7	1,5

Quelle: Statistisches Landesamt des Freistaates Sachsen.

Betriebe von Unternehmen mit im Allgemeinen 50 Beschäftigten und mehr.

Durchschnittswerte auf Basis der Monatsergebnisse.

\*) Bergbau und Gewinnung von Steinen und Erden, Verarbeitendes Gewerbe.

4. Umsatz je Beschäftigten in der Industrie *)					
Zeit- raum	Ins- gesamt	Davon Produzenten von			
		Vorleistungs- gütern/Energie	Investitions- gütern	Gebrauchs- gütern	Verbrauchs- gütern
Euro					
2011	265 161	219 686	307 138	156 710	302 698
2012	249 571	202 512	289 743	153 107	293 196
2013	241 719	201 179	268 832	148 377	302 960
2012 1.Vj	63 006	51 762	72 102	39 810	75 104
2.Vj	64 584	52 297	76 002	36 236	73 993
3.Vj	61 044	51 234	69 130	37 420	71 547
4.Vj	60 980	47 247	72 542	39 668	72 614
2013 1.Vj	58 493	49 891	64 213	37 419	71 967
2.Vj	61 627	50 621	69 798	36 548	75 839
3.Vj	61 373	50 709	68 085	36 084	78 859
4.Vj	60 206	49 955	66 703	38 321	76 235
2014 1.Vj	62 354	53 262	68 580	40 397	75 361
2.Vj	61 941	52 538	68 771	37 440	74 142
3.Vj	64 221	54 783	74 371	43 281	65 226
Veränderung gegenüber dem Vorjahreszeitraum in Prozent					
2012	- 5,9	- 7,8	- 5,7	- 2,3	- 3,1
2013	- 3,1	- 0,7	- 7,2	- 3,1	3,3
2013 1.Vj	- 7,2	- 3,6	- 10,9	- 6,0	- 4,2
2.Vj	- 4,6	- 3,2	- 8,2	0,9	2,5
3.Vj	0,5	- 1,0	- 1,5	- 3,6	10,2
4.Vj	- 1,3	5,7	- 8,0	- 3,4	5,0
2014 1.Vj	6,6	6,8	6,8	8,0	4,7
2.Vj	0,5	3,8	- 1,5	2,4	- 2,2
3.Vj	4,6	8,0	9,2	19,9	- 17,3

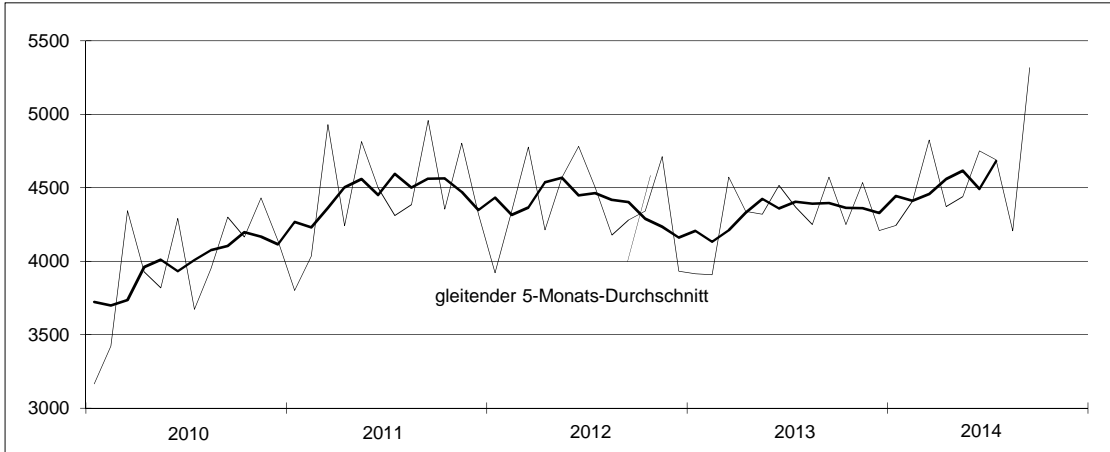
Quelle: Statistisches Landesamt des Freistaates Sachsen, eigene Berechnungen.

Betriebe von Unternehmen mit im Allgemeinen 50 Beschäftigten und mehr.

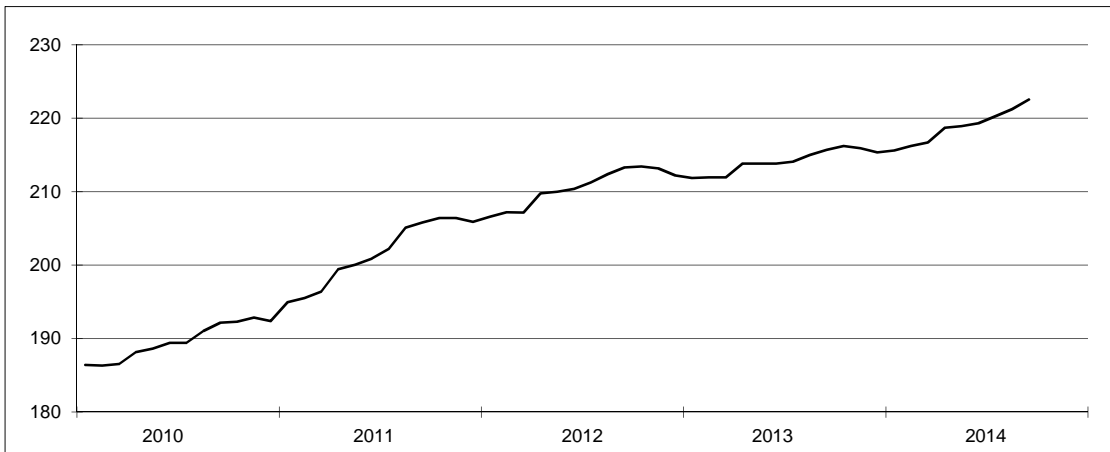
\*) Bergbau und Gewinnung von Steinen und Erden, Verarbeitendes Gewerbe.

## Umsatz und Beschäftigte in der Industrie

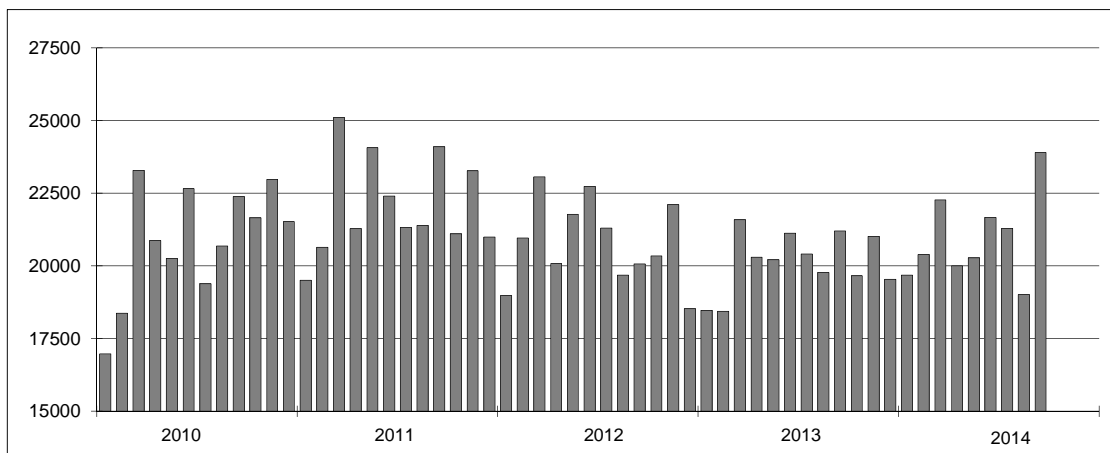
Umsatz (Mio Euro)



Beschäftigte (1000)



Umsatz je Beschäftigten (Euro)





5. Baugewerbe							
Zeit- raum	Bauhauptgewerbe 1)				Ausbaugewerbe 2)		
	Auftrags- eingang	Umsatz 3)	Beschäftigte	Umsatz je Beschäftigten	Umsatz 3)	Beschäftigte 4)	Umsatz je Beschäftigten
	Mio Euro		Anzahl	Euro	Mio Euro	Anzahl	Euro
2011	3 342,4	4 186,1	30 710	136 309	2 167,8	19 187	112 984
2012	3 380,1	4 069,3	29 944	135 898	2 115,0	18 945	111 640
2013	3 473,2	4 187,3	29 914	139 981	2 191,5	19 199	114 149
2012 1.Vj	709,1	614,9	28 826	21 331	439,6	18 624	23 605
2.Vj	937,1	1 034,2	29 818	34 684	491,1	19 059	25 765
3.Vj	974,4	1 216,3	30 461	39 930	556,3	19 249	28 901
4.Vj	759,5	1 203,9	30 670	39 253	628,0	18 849	33 320
2013 1.Vj	708,3	532,4	28 430	18 727	433,4	18 811	23 037
2.Vj	963,7	1 037,5	29 776	34 843	491,0	19 230	25 534
3.Vj	1 039,4	1 286,3	30 489	42 190	569,4	19 555	29 120
4.Vj	761,8	1 331,1	30 959	42 996	697,7	19 199	36 341
2014 1.Vj	847,4	692,6	29 552	23 435	461,9	19 173	24 094
2.Vj	1 024,6	1 088,1	30 284	35 930	536,2	19 415	27 620
3.Vj	988,7	1 187,2	30 665	38 713	581,7	19 555	29 747
Veränderung gegenüber dem Vorjahreszeitraum in Prozent							
2012	1,1	- 2,8	- 2,5	- 0,3	- 2,4	- 1,3	- 1,2
2013	2,8	2,9	- 0,1	3,0	3,6	1,3	2,2
2013 1.Vj	- 0,1	- 13,4	- 1,4	- 12,2	- 1,4	1,0	- 2,4
2.Vj	2,8	0,3	- 0,1	0,5	0,0	0,9	- 0,9
3.Vj	6,7	5,8	0,1	5,7	2,4	1,6	0,8
4.Vj	0,3	10,6	0,9	9,5	11,1	1,9	9,1
2014 1.Vj	19,6	30,1	3,9	25,1	6,6	1,9	4,6
2.Vj	6,3	4,9	1,7	3,1	9,2	1,0	8,2
3.Vj	- 4,9	- 7,7	0,6	- 8,2	2,2	0,0	2,2

Quelle: Statistisches Landesamt des Freistaates Sachsen.

Betriebe von Unternehmen mit im Allgemeinen 20 Beschäftigten und mehr.

1) Vorbereitende Baustellenarbeiten, Hoch- und Tiefbau.

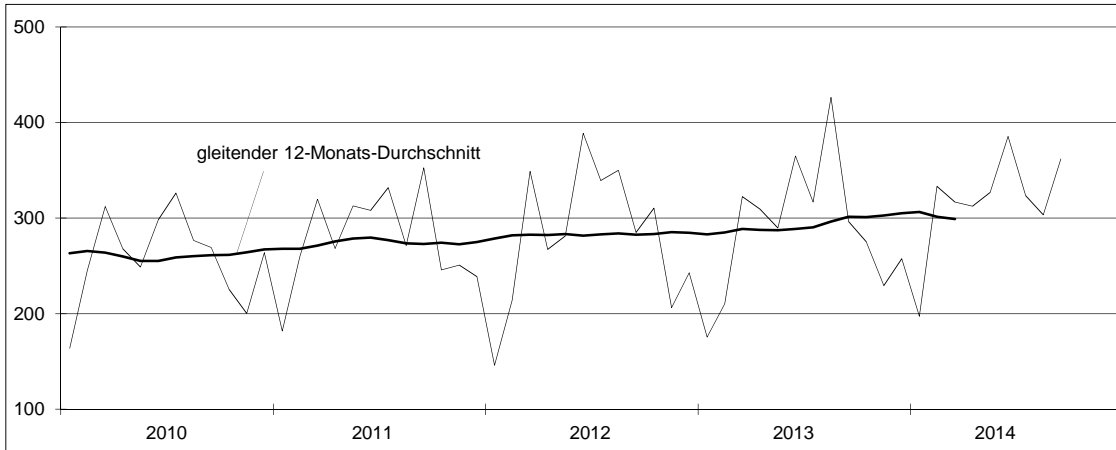
2) Bauinstallation, sonstiges Baugewerbe, Vermietung von Baumaschinen und -geräten mit Bedienungspersonal.

3) Ohne Umsatzsteuer.

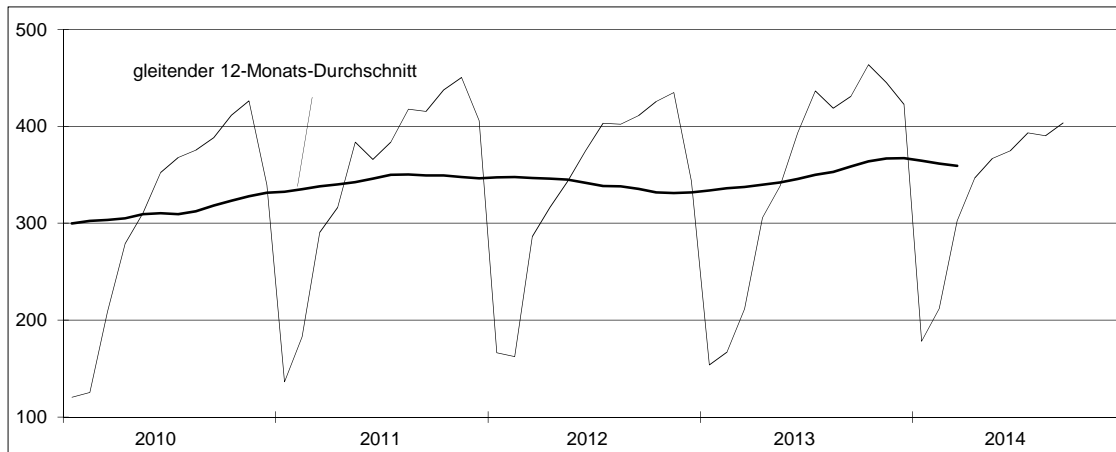
4) Anzahl am Quartalsende; Jahresdurchschnittswerte auf Basis der Quartalsergebnisse.

## Bauhauptgewerbe

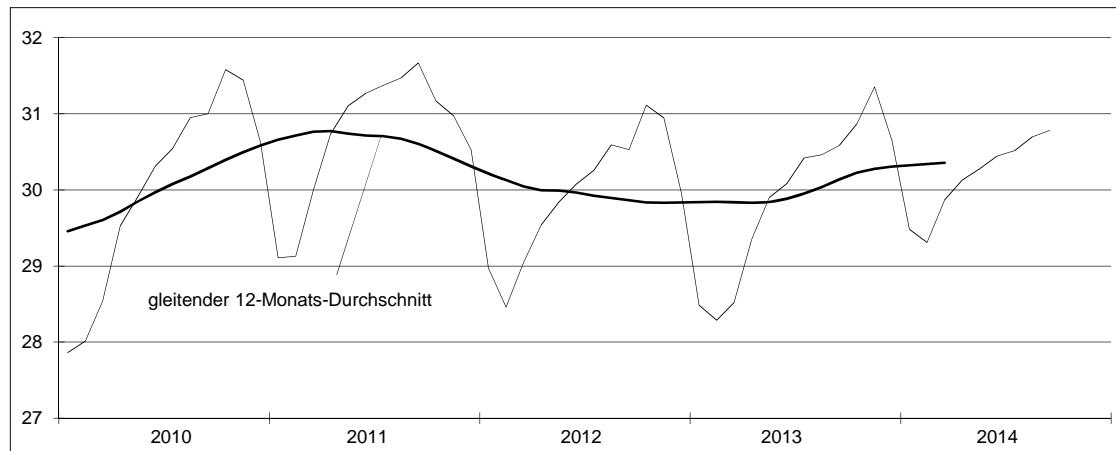
### Auftragseingang (Mio Euro)



### Umsatz (Mio Euro)



### Beschäftigte (1000)

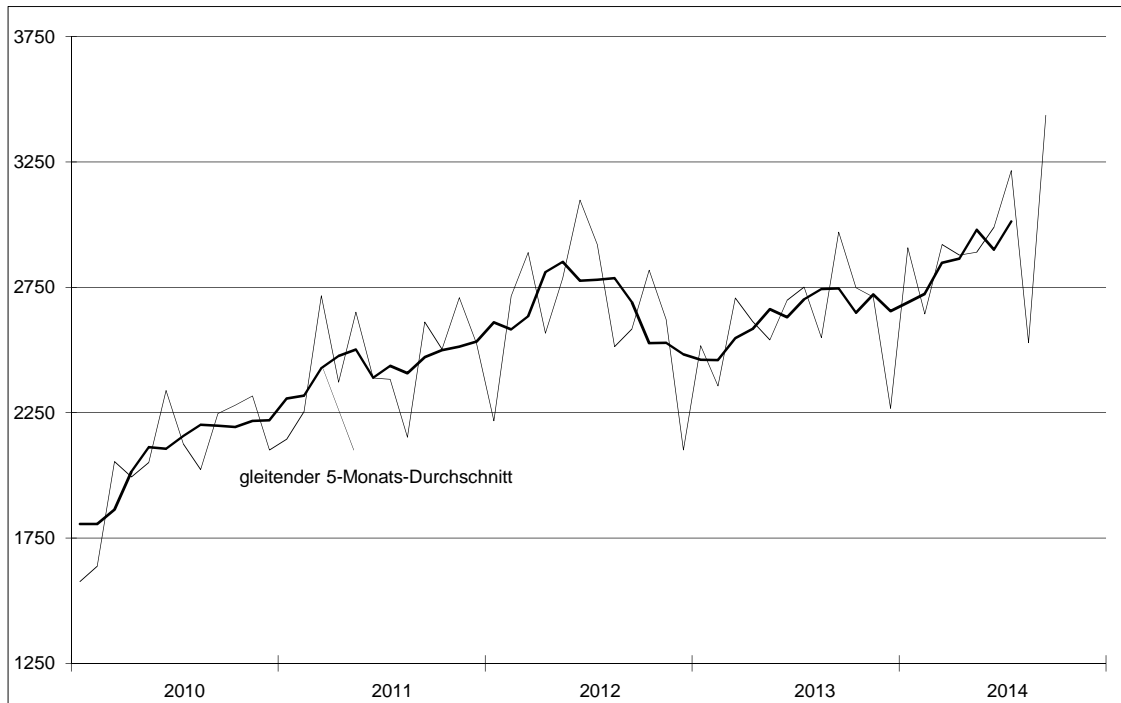


6. Außenhandel								
Zeit- raum	Ausfuhr				Einfuhr			
	ins- gesamt	darunter			ins- gesamt	darunter		
		Rohstoffe	Halbwaren	Fertigwaren		Rohstoffe	Halbwaren	Fertigwaren
Mio Euro								
2011	29 408,4	139,8	1 248,4	26 740,7	20 252,9	1 877,2	1 724,4	14 753,5
2012	31 827,7	121,9	1 235,5	29 079,1	19 477,9	1 673,8	1 659,7	13 972,1
2013	31 430,3	118,4	1 200,9	28 451,0	18 988,8	1 500,5	1 556,5	13 973,7
2012 1.Vj	7 819,2	29,6	327,1	7 135,8	4 911,3	533,0	447,2	3 441,1
2.Vj	8 451,5	33,6	255,3	7 818,0	5 152,7	489,1	478,1	3 620,1
3.Vj	8 016,2	25,3	328,8	7 302,0	4 733,7	332,3	423,7	3 429,4
4.Vj	7 540,7	33,5	324,3	6 823,3	4 680,1	319,4	310,8	3 481,5
2013 1.Vj	7 580,6	30,2	270,7	6 898,2	4 544,6	367,1	386,7	3 350,8
2.Vj	7 853,5	28,4	260,5	7 165,8	4 719,9	343,0	427,2	3 449,4
3.Vj	8 270,1	30,0	349,4	7 458,0	4 855,2	374,7	384,8	3 610,5
4.Vj	7 726,1	29,8	320,2	6 929,0	4 869,1	415,6	357,7	3 563,0
2014 1.Vj	8 471,8	35,0	329,4	7 666,8	4 898,6	396,7	385,8	3 582,8
2.Vj	8 757,2	35,5	334,7	7 895,1	5 295,6	397,5	393,2	3 915,0
3.Vj	9 180,9	33,2	295,3	8 240,8	5 028,4	369,5	270,5	3 722,3
Veränderung gegenüber dem Vorjahreszeitraum in Prozent								
2012	8,2	- 12,8	- 1,0	8,7	- 3,8	- 10,8	- 3,7	- 5,3
2013	- 1,2	- 2,9	- 2,8	- 2,2	- 2,5	- 10,4	- 6,2	0,0
2013 1.Vj	- 3,1	2,3	- 17,2	- 3,3	- 7,5	- 31,1	- 13,5	- 2,6
2.Vj	- 7,1	- 15,3	2,0	- 8,3	- 8,4	- 29,9	- 10,6	- 4,7
3.Vj	3,2	18,5	6,3	2,1	2,6	12,8	- 9,2	5,3
4.Vj	2,5	- 11,2	- 1,2	1,5	4,0	30,1	15,1	2,3
2014 1.Vj	11,8	15,8	21,7	11,1	7,8	8,1	- 0,2	6,9
2.Vj	11,5	24,8	28,5	10,2	12,2	15,9	- 8,0	13,5
3.Vj	11,0	10,6	- 15,5	10,5	3,6	- 1,4	- 29,7	3,1

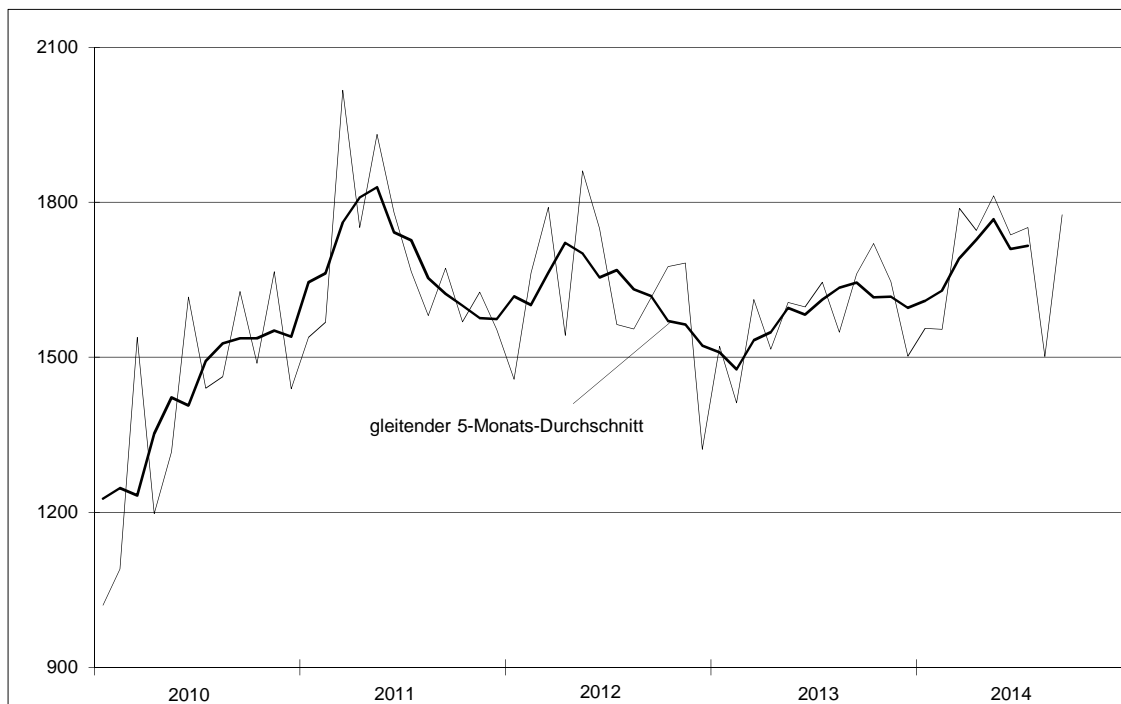
Quelle: Statistisches Landesamt des Freistaates Sachsen.

## Außenhandel

Ausfuhr (Mio Euro)



Einfuhr (Mio Euro)



## 7. Arbeitsmarkt

Zeitraum	Sozial- versicherungs- pflichtig Beschäftigte 1)	Arbeitslose	Arbeitslosen- quote 2)	Offene Stellen	Arbeitsmarktpolitische Instrumente		
					Berufswahl und Berufs- ausbildung	Förderung abh. Beschäftigung und der Selbständigkeit	Arbeits- gelegenheiten
					Anzahl	%	
2011	1 450 072	226 848	10,6	18 847	13 154	26 366	16 244
2012	1 473 917	207 826	9,8	19 241	10 508	19 376	12 990
2013	1 486 289	200 628	9,5	19 198	10 459	13 230	11 629
2012 1.Vj	1 451 275	233 745	11,0	18 431	11 566	22 064	7 381
2.Vj	1 471 371	208 963	9,8	20 423	10 778	20 526	11 898
3.Vj	1 485 749	196 918	9,3	20 310	8 746	18 336	17 136
4.Vj	1 490 895	191 675	9,0	17 800	10 942	16 575	15 546
2013 1.Vj	1 461 302	225 012	10,6	18 099	11 178	13 588	8 568
2.Vj	1 481 332	201 023	9,5	19 130	10 672	13 733	12 278
3.Vj	1 496 483	189 179	8,9	20 251	9 072	13 606	15 123
4.Vj	1 506 038	187 300	8,8	19 312	10 913	11 992	10 546
2014 1.Vj	1 486 256	211 601	9,9	20 532	10 815	10 816	5 807
2.Vj	1 507 100	187 116	8,8	22 960	10 398	12 144	10 185
3.Vj	1 518 467	177 231	8,4	23 877	8 621	12 324	13 572
Veränderung gegenüber dem Vorjahreszeitraum in Prozent							
2012	1,6	- 8,4	x	2,1	- 20,1	- 26,5	- 20,0
2013	0,8	- 3,5	x	- 0,2	- 0,5	- 31,7	- 10,5
2013 1.Vj	0,7	- 3,7	x	- 1,8	- 3,3	- 38,4	16,1
2.Vj	0,7	- 3,8	x	- 6,3	- 1,0	- 33,1	3,2
3.Vj	0,7	- 3,9	x	- 0,3	3,7	- 25,8	- 11,7
4.Vj	1,0	- 2,3	x	8,5	- 0,3	- 27,7	- 32,2
2014 1.Vj	1,7	- 6,0	x	13,4	- 3,3	- 20,4	- 32,2
2.Vj	1,7	- 6,9	x	20,0	- 2,6	- 11,6	- 17,0
3.Vj	1,5	- 6,3	x	17,9	- 5,0	- 9,4	- 10,3

Quelle: Bundesagentur für Arbeit, Regionaldirektion Sachsen.

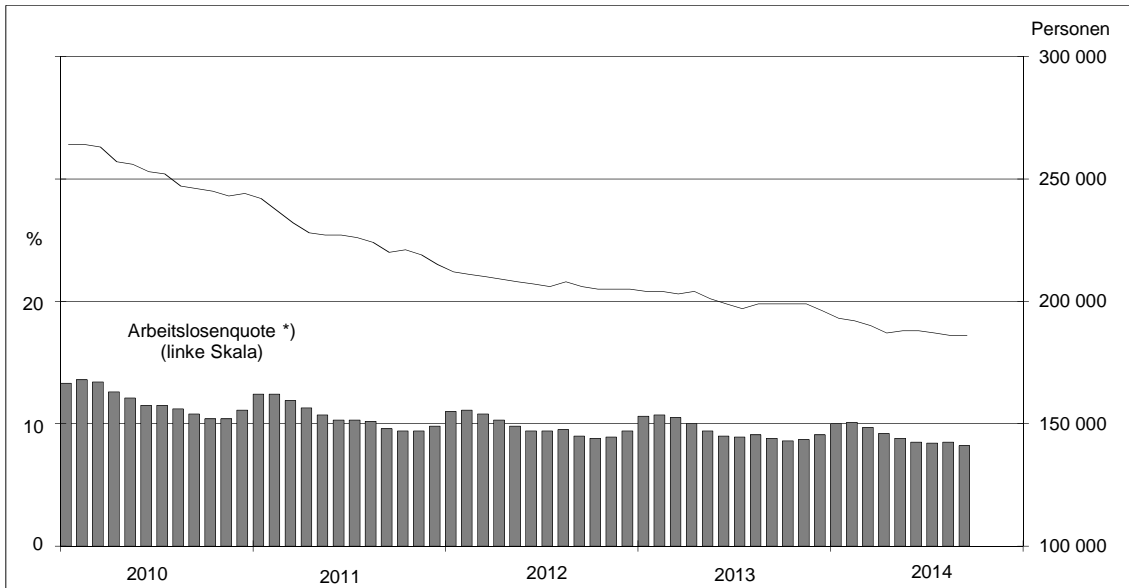
Durchschnittswerte auf Basis der Monatsergebnisse.

1) Auf Basis von Monatswerten, wobei die jeweils letzten vier Monatswerte hochgerechnet sind.

2) Arbeitslose in % aller zivilen Erwerbspersonen.

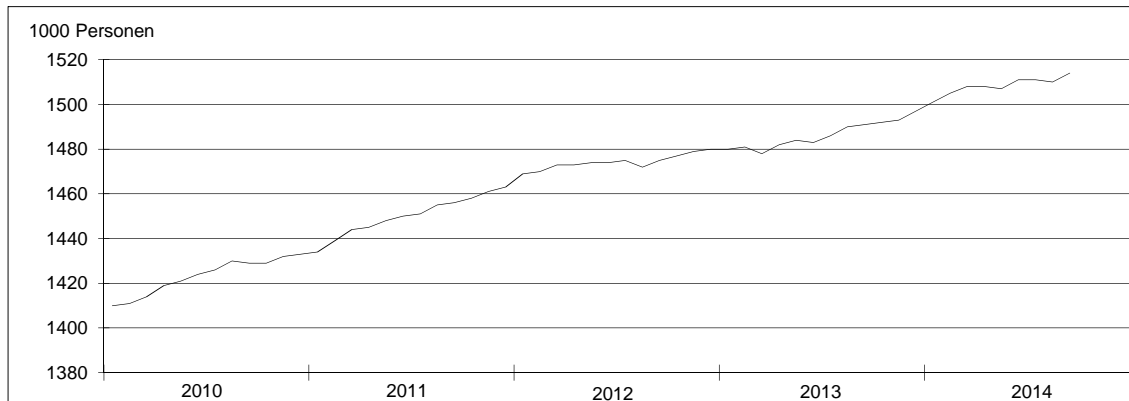
## Arbeitsmarkt

### Arbeitslose (saisonbereinigt)

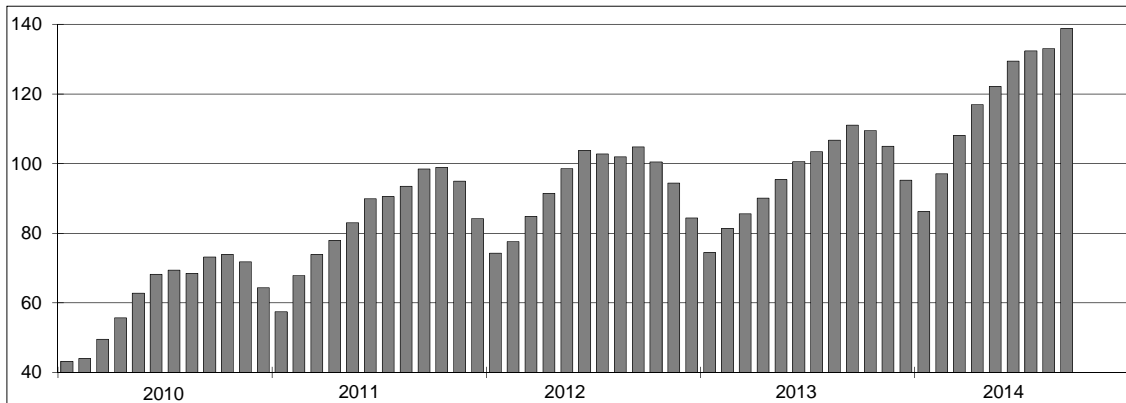


\*) Arbeitslose (Ursprungswerte) in Prozent aller zivilen Erwerbspersonen.

### Sozialversicherungspflichtig Beschäftigte (saisonbereinigt)



### Offene Stellen je 1000 Arbeitslose



8. Verbraucherpreisindex							
Zeit- raum	Ins- gesamt	Darunter					
		Nahrungs- mittel 1)	Bekleidung und Schuhe	Wohnung 2)	Hausrat 3)	Verkehr	Freizeit und Kultur
Gewichtung	1 000	102,71	44,93	317,29	49,78	134,73	114,92
Index, 2010 = 100							
2011	102,0	103,5	102,1	102,2	100,2	104,5	100,1
2012	104,0	106,8	105,1	103,8	101,0	107,8	101,2
2013	105,7	111,4	107,5	105,2	102,5	107,7	103,8
2012 1.Vj	103,4	106,3	102,9	103,5	100,7	106,9	99,8
2.Vj	103,7	106,6	105,8	103,6	100,9	107,7	99,3
3.Vj	104,3	106,2	103,5	103,9	100,9	108,6	103,1
4.Vj	104,7	108,3	108,1	104,1	101,3	108,0	102,4
2013 1.Vj	105,0	110,3	104,8	105,2	102,1	107,6	102,2
2.Vj	105,5	112,0	108,9	105,1	102,5	107,9	101,6
3.Vj	106,1	111,5	105,8	105,3	102,7	108,4	106,1
4.Vj	106,1	111,9	110,5	105,2	102,7	107,0	105,4
2014 1.Vj	106,3	113,5	106,8	105,5	103,3	106,8	105,0
2.Vj	106,5	112,7	110,2	105,6	103,4	107,8	103,6
3.Vj	107,0	112,3	108,1	105,7	103,7	108,4	107,4
Veränderung gegenüber dem Vorjahreszeitraum in Prozent							
2012	2,0	3,2	2,9	1,6	0,8	3,2	1,1
2013	1,6	4,3	2,3	1,4	1,5	- 0,1	2,6
2013 1.Vj	1,6	3,8	1,8	1,7	1,4	0,6	2,5
2.Vj	1,7	5,1	3,0	1,5	1,6	0,2	2,4
3.Vj	1,7	5,0	2,2	1,3	1,8	- 0,2	2,9
4.Vj	1,3	3,4	2,2	1,0	1,3	- 0,9	2,9
2014 1.Vj	1,2	2,9	1,9	0,2	1,2	- 0,7	2,7
2.Vj	1,0	0,6	1,1	0,4	0,9	- 0,1	2,0
3.Vj	0,9	0,7	2,2	0,3	0,9	0,0	1,2

Quelle: Statistisches Landesamt des Freistaates Sachsen.

Durchschnittswerte auf Basis der Monatsergebnisse.

1) Einschließlich alkoholfreie Getränke.

2) Wohnungsmieten einschließlich Nebenkosten, Haushaltsenergie und laufende Instandhaltung der Wohnung.

3) Einschließlich laufende Instandhaltung.

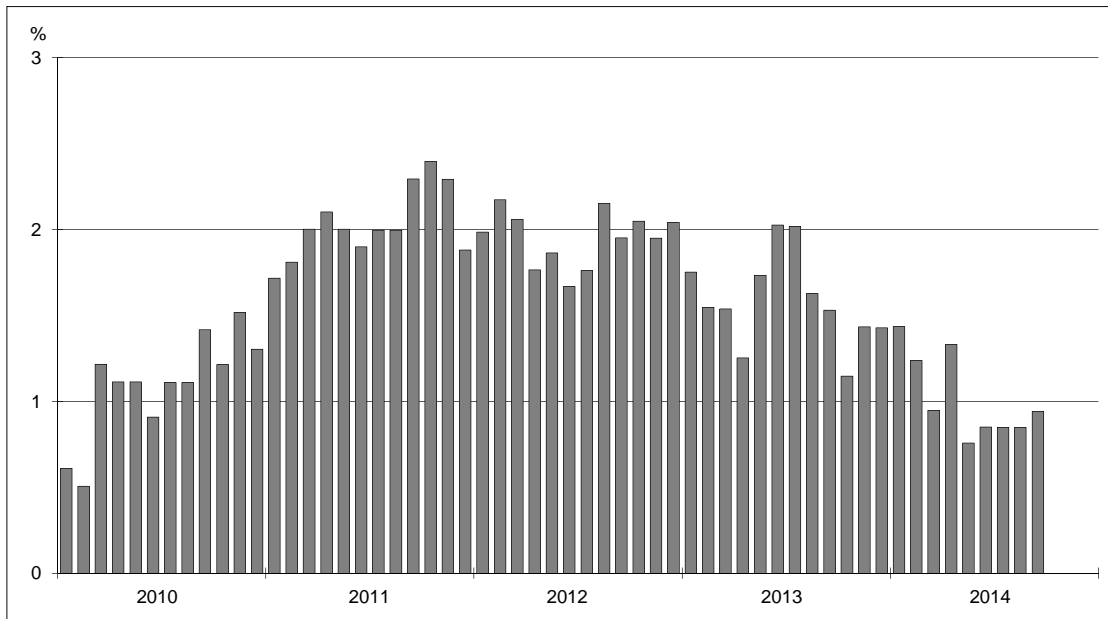
9. Gewerbebeanmeldungen und -abmeldungen									
Zeit- raum	Gewerbebeanmeldungen				Gewerbeabmeldungen				Saldo ins- gesamt
	ins- gesamt	darunter			ins- gesamt	darunter			
		Verarbei- tendes Gewerbe	Bau- gewerbe	Handel und Gast- gewerbe		Verarbei- tendes Gewerbe	Bau- gewerbe	Handel und Gast- gewerbe	
Anzahl									
2011	36 331	1 288	5 072	10 635	33 220	1 221	4 680	11 637	3 111
2012	32 364	1 108	4 849	9 268	32 611	1 156	4 833	11 003	- 247
2013	30 995	1 192	4 559	9 069	31 059	1 161	4 826	9 981	- 64
2012 1.Vj	8 630	309	1 231	2 478	9 053	304	1 371	2 950	- 423
2.Vj	8 216	274	1 333	2 270	7 577	258	1 055	2 595	639
3.Vj	8 067	259	1 382	2 227	7 370	244	1 191	2 544	697
4.Vj	7 451	266	903	2 293	8 611	350	1 216	2 914	-1 160
2013 1.Vj	8 087	307	1 161	2 451	8 536	305	1 348	2 739	- 449
2.Vj	7 924	288	1 251	2 216	6 954	245	1 113	2 220	970
3.Vj	7 705	290	1 222	2 148	7 044	261	1 066	2 237	661
4.Vj	7 279	307	925	2 254	8 525	350	1 299	2 785	-1 246
2014 1.Vj	8 100	336	1 168	2 548	8 493	313	1 364	2 834	- 393
2.Vj	7 428	265	1 178	2 056	6 661	270	1 071	2 047	767
3.Vj	7 513	271	1 132	2 045	6 807	217	1 115	2 138	706
Veränderung gegenüber dem Vorjahreszeitraum in Prozent									
2012	- 10,9	- 14,0	- 4,4	- 12,9	- 1,8	- 5,3	3,3	- 5,4	x
2013	- 4,2	7,6	- 6,0	- 2,1	- 4,8	0,4	- 0,1	- 9,3	x
2013 1.Vj	- 6,3	- 0,6	- 5,7	- 1,1	- 5,7	0,3	- 1,7	- 7,2	x
2.Vj	- 3,6	5,1	- 6,2	- 2,4	- 8,2	- 5,0	5,5	- 14,5	x
3.Vj	- 4,5	12,0	- 11,6	- 3,5	- 4,4	7,0	- 10,5	- 12,1	x
4.Vj	- 2,3	15,4	2,4	- 1,7	- 1,0	0,0	6,8	- 4,4	x
2014 1.Vj	0,2	9,4	0,6	4,0	- 0,5	2,6	1,2	3,5	x
2.Vj	- 6,3	- 8,0	- 5,8	- 7,2	- 4,2	10,2	- 3,8	- 7,8	x
3.Vj	- 2,5	- 6,6	- 7,4	- 4,8	- 3,4	- 16,9	4,6	- 4,4	x

Quelle: Statistisches Landesamt des Freistaates Sachsen.



## Verbraucherpreisindex

Veränderung gegenüber dem Vorjahresmonat in Prozent



## Saldo der Gewerbeanmeldungen und -abmeldungen

