

# Wirtschaftstätigkeit in Nordrhein-Westfalen

## - Zahlen und Übersichten -

3. Quartal 2010



Deutsche Bundesbank  
Hauptverwaltung Düsseldorf  
Berliner Allee 14  
40212 Düsseldorf

Telefon: 0211 874 2213  
Telefax: 0211 874 2209  
E-Mail: [stab.hv-duesseldorf@bundesbank.de](mailto:stab.hv-duesseldorf@bundesbank.de)  
Internet: [www.bundesbank.de](http://www.bundesbank.de)

# Inhaltsverzeichnis

	<u>Seite</u>
<b>I. Wirtschaftstätigkeit in Nordrhein-Westfalen</b>	
1. Auftragseingang im Verarbeitenden Gewerbe	3
2. Index der Nettoproduktion	4
3. Bauwirtschaft	7
4. Arbeitsmarkt	9
5. Verbraucherpreisindex für Nordrhein-Westfalen	11
6. Einzelhandelsumsätze	12
7. Ausfuhr	13
<b>II. Aufkommen und Einnahmen aus Steuern in Nordrhein-Westfalen</b>	<b>14</b>

# I. Wirtschaftstätigkeit in Nordrhein-Westfalen

1. Auftragseingang im Verarbeitenden Gewerbe, preisbereinigt							
a) Auftragseingang insgesamt							
2005 = 100							
	Veränderungen gegen Vorjahr in %						Indexstand Sep. 2010
	2009	2010					
	Jahr	2.Vj.	3.Vj.	Juli	August	September	
Vorleistungsgüter	- 19,9	+ 34,7	+ 18,2	+ 17,0	+ 19,6	+ 18,0	104,2
Investitionsgüter	- 38,8	+ 39,2	+ 22,7	+ 23,2	+ 30,2	+ 16,0	90,6
Gebrauchsgüter	- 10,8	+ 17,7	+ 7,5	+ 15,0	- 1,3	+ 9,3	104,3
Verbrauchsgüter	- 13,6	+ 9,9	+ 4,6	+ 4,3	+ 9,3	+ 0,2	89,2
<b>Verarbeitendes Gewerbe <sup>1)</sup></b>	- 27,2	+ 34,2	+ 18,6	+ 18,1	+ 21,9	+ 16,1	98,1
Chemische Erzeugnisse	- 14,1	+ 28,7	+ 19,7	+ 17,8	+ 20,9	+ 20,4	104,6
Metallerzeugung und -bearbeitung	- 25,9	+ 52,0	+ 18,4	+ 14,8	+ 18,3	+ 22,3	97,7
Herstellung von Metall- erzeugnissen	- 28,6	+ 24,4	+ 16,8	+ 21,8	+ 18,1	+ 11,0	100,6
Elektrotechnik <sup>2)</sup>	- 18,4	+ 5,0	+ 26,2	+ 26,5	+ 28,5	+ 23,8	99,3
Maschinenbau	- 41,3	+ 50,4	+ 35,7	+ 36,6	+ 48,7	+ 24,6	105,5
Kraftwagen und -teile	- 35,3	+ 34,4	+ 8,8	+ 10,0	+ 10,8	+ 6,0	83,1

b) Auftragseingang aus dem Inland							
2005 = 100							
	Veränderungen gegen Vorjahr in %						Indexstand Sep. 2010
	2009	2010					
	Jahr	2.Vj.	3.Vj.	Juli	August	September	
Vorleistungsgüter	- 18,8	+ 36,0	+ 15,4	+ 12,3	+ 16,7	+ 17,2	105,7
Investitionsgüter	- 28,3	+ 21,1	+ 13,4	+ 10,5	+ 13,6	+ 16,2	89,0
Gebrauchsgüter	- 5,3	+ 6,0	+ 4,8	+ 1,1	+ 4,1	+ 8,4	103,7
Verbrauchsgüter	- 12,1	+ 1,0	+ 2,0	+ 5,3	+ 7,4	- 6,4	82,8
<b>Verarbeitendes Gewerbe <sup>1)</sup></b>	- 21,2	+ 28,8	+ 13,7	+ 11,3	+ 15,0	+ 15,0	98,8
Chemische Erzeugnisse	- 13,3	+ 29,4	+ 15,8	+ 11,5	+ 16,2	+ 19,8	105,5
Metallerzeugung und -bearbeitung	- 21,8	+ 55,5	+ 16,2	+ 9,8	+ 19,3	+ 20,2	107,3
Herstellung von Metall- erzeugnissen	- 25,7	+ 25,5	+ 15,6	+ 20,6	+ 18,0	+ 9,0	99,0
Elektrotechnik <sup>2)</sup>	- 19,0	- 1,2	+ 20,3	+ 6,7	- 8,2	+ 8,0	108,0
Maschinenbau	- 36,1	+ 29,9	+ 27,8	+ 23,3	+ 34,1	+ 26,6	99,9
Kraftwagen und -teile	- 12,5	+ 14,3	- 1,8	- 2,2	- 8,5	+ 5,3	81,3

1) Ohne Nahrungs- und Genussmittelgewerbe.

2) Herstellung von Datenverarbeitungsgeräten, elektronischen und optischen Erzeugnissen sowie Herstellung von elektrischen Ausrüstungen

Quelle: Information und Technik Nordrhein-Westfalen

# I. Wirtschaftstätigkeit in Nordrhein-Westfalen

**noch: 1. Auftragseingang im Verarbeitenden Gewerbe, preisbereinigt**  
**c) Auftragseingang aus dem Ausland**  
**2005 = 100**

	Veränderungen gegen Vorperiode in %						Indexstand Sep. 2010
	2009	2010					
	Janr	2.Vj.	3.Vj.	Juli	August	September	
Vorleistungsgüter	- 21,3	+ 32,8	+ 21,9	+ 23,4	+ 23,2	+ 19,2	102,4
Investitionsgüter	- 45,0	+ 54,7	+ 29,6	+ 33,6	+ 43,9	+ 15,7	91,6
Gebrauchsgüter	- 15,0	+ 27,8	+ 9,7	+ 27,1	- 5,8	+ 10,1	104,8
Verbrauchsgüter	- 15,5	+ 22,1	+ 8,1	+ 3,3	+ 11,6	+ 9,8	98,4
<b>Verarbeitendes Gewerbe <sup>1)</sup></b>	- 32,7	+ 40,4	+ 23,9	+ 26,0	+ 29,9	+ 17,1	97,4
Chemische Erzeugnisse	- 14,9	+ 28,2	+ 23,2	+ 23,6	+ 25,3	+ 20,8	103,9
Metallerzeugung und -bearbeitung	- 32,5	+ 45,2	+ 22,6	+ 24,7	+ 16,6	+ 26,3	84,5
Herstellung von Metall- erzeugnissen	- 33,6	+ 22,5	+ 18,9	+ 24,3	+ 18,3	+ 14,6	103,6
Elektrotechnik <sup>2)</sup>	- 17,8	+ 32,6	+ 26,6	+ 25,8	+ 31,8	+ 23,0	98,2
Maschinenbau	- 44,3	+ 64,8	+ 40,8	+ 45,6	+ 59,5	+ 23,3	109,0
Kraftwagen und -teile	- 46,2	+ 53,2	+ 16,7	+ 20,1	+ 26,4	+ 6,3	84,4

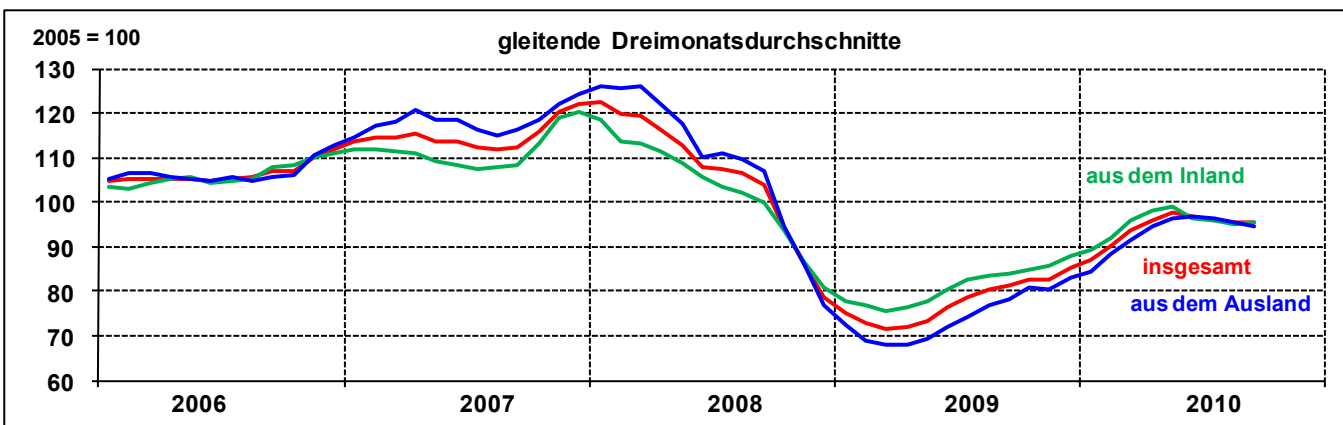
1) Ohne Nahrungs- und Genußmittelgewerbe.

2) Herstellung von Datenverarbeitungsgeräten, elektronischen und optischen Erzeugnissen sowie Herstellung von elektrischen Ausrüstungen

## d) saison- und kalenderbereinigt

**Auftragseingang im Verarbeitenden Gewerbe 1)**  
**2005 = 100**

	Veränderungen gegen Vorperiode in %						Indexstand Sep. 2010
	2009	2010					
	Jahr	2.Vj.	3.Vj.	Juli	August	September	
insgesamt	+ 2,8	+ 8,1	- 1,9	- 0,2	- 1,6	+ 0,3	95,3
aus dem Inland	+ 2,8	+ 8,1	- 4,2	- 2,6	- 2,1	+ 2,8	96,1
aus dem Ausland	+ 4,6	+ 9,2	- 1,2	+ 0,4	- 0,2	- 2,9	93,4



1) ohne Nahrungs- und Genußmittelgewerbe

Quelle: Information und Technik Nordrhein-Westfalen ; eigene Berechnungen

# I. Wirtschaftstätigkeit in Nordrhein-Westfalen

2. Index der Nettoproduktion							
a) Von saisonalen und arbeitstäglichen Schwankungen bereinigt							
2005 = 100							
	Veränderungen gegen Vorjahr in %						Indexstand Sep. 2010
	2009	2010					
	Jahr	2.Vj.	3.Vj.	Juli	August	September	
Produzierendes Gewerbe insgesamt	- 16,2	+ 12,3	+ 11,5	+ 12,1	+ 13,5	+ 8,9	101,4
Produzierendes Gewerbe ohne Bauhauptgewerbe, Energie	- 18,5	+ 12,6	+ 12,9	+ 12,4	+ 16,2	+ 10,3	101,0
Vorleistungsgüter	- 19,2	+ 22,0	+ 15,9	+ 15,6	+ 18,7	+ 13,6	100,5
Investitionsgüter	- 22,7	+ 6,4	+ 6,5	+ 7,1	+ 15,3	- 1,7	94,7
Gebrauchsgüter	- 13,3	+ 7,0	+ 9,2	+ 4,4	+ 10,7	+ 12,8	101,2
Verbrauchsgüter	- 4,7	+ 3,0	+ 3,5	+ 3,8	+ 2,5	+ 4,3	104,5
Verarbeitendes Gewerbe	- 18,5	+ 12,6	+ 13,0	+ 12,5	+ 16,0	+ 10,5	101,2
Chemische Erzeugnisse	- 11,9	+ 19,9	+ 14,7	+ 14,8	+ 20,0	+ 9,5	95,6
Metallerzeugung und -bearbeitung	- 29,0	+ 44,1	+ 23,9	+ 23,4	+ 26,9	+ 21,4	98,2
Herstellung von Metall- erzeugnissen	- 25,0	+ 21,2	+ 18,2	+ 14,9	+ 18,0	+ 12,2	98,6
Elektrotechnik <sup>1)</sup>	- 17,1	+ 17,1	+ 18,5	+ 16,7	+ 20,2	+ 18,6	109,2
Maschinenbau	- 22,2	+ 3,7	+ 5,2	+ 5,6	+ 18,8	- 6,3	106,4
Kraftwagen und -teile	- 29,9	+ 24,3	+ 16,3	+ 13,0	+ 18,7	+ 17,2	80,4
Herstellung von Textilien	- 21,4	+ 14,5	+ 10,4	+ 4,6	+ 18,2	+ 8,7	83,4
Bergbau und Gewinnung von Steinen und Erden	- 12,2	+ 12,4	+ 3,0	+ 8,0	+ 11,1	- 9,9	78,9
Energieerzeugung <sup>2)</sup>	- 19,7	+ 13,9	+ 19,0	+ 19,4	+ 16,9	+ 20,6	104,7
Bauhauptgewerbe	- 0,3	- 3,2	- 3,8	+ 1,0	- 7,8	- 4,4	115,2
Hochbau	+ 1,5	- 5,2	- 5,3	- 1,2	- 8,7	- 5,9	117,6
Tiefbau	- 3,6	+ 0,8	- 0,9	+ 5,4	- 6,1	- 1,6	111,1

1) Herstellung von Datenverarbeitungsgeräten, elektronischen und optischen Erzeugnissen sowie Herstellung von elektrischen Ausrüstungen

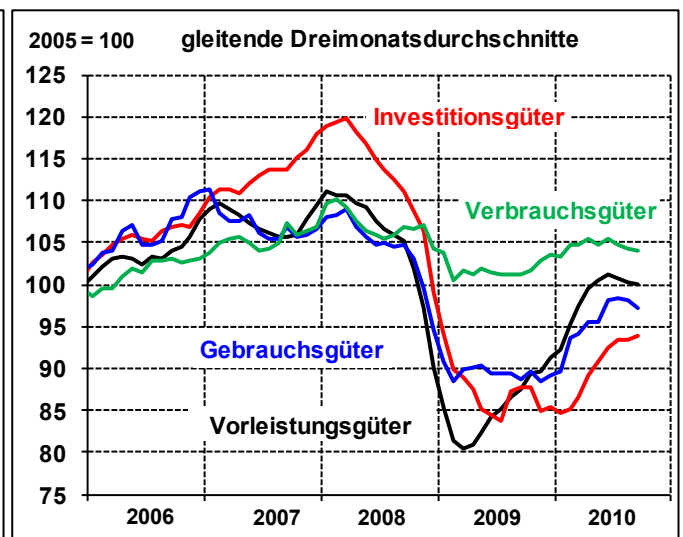
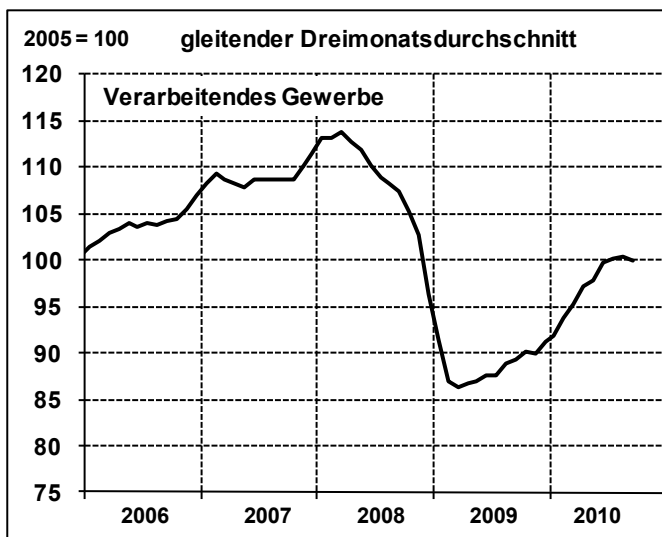
2) Kohlenbergbau, Koks, Mineralöle, Strom und Gas

Quelle: Information und Technik Nordrhein-Westfalen

# I. Wirtschaftstätigkeit in Nordrhein-Westfalen

noch: 2. Index der Nettoproduktion							
b) saison- und kalenderbereinigt							
2005 = 100							
	Veränderungen gegen Vorperiode in %						Indexstand Sep 2010
	2009		2010				
	Jahr	2.Vj.	3.Vj.	Juli	August	September	
Produzierendes Gewerbe (einschl. Energie und Bau)	-16,8	5,0	1,5	3,3	-3,8	0,7	100,1
Vorleistungsgüter	-19,6	5,5	-0,2	0,6	-2,3	0,6	99,9
Investitionsgüter	-23,6	6,6	2,8	1,8	-1,2	-1,1	92,3
Gebrauchsgüter	-14,6	2,1	2,5	4,1	-4,2	-0,4	96,4
Verbrauchsgüter	-5,4	0,0	-0,4	0,1	-4,0	2,6	104,7
Verarbeitendes Gewerbe	-19,1	4,3	2,7	3,6	-2,9	0,1	99,5
Chemische Erzeugnisse	-12,0	4,2	0,0	-0,4	0,4	-2,2	97,3
Metallerzeugung und -bearbeitung	-29,4	5,3	-2,7	-3,0	4,3	-3,4	95,2
Elektrotechnik <sup>1)</sup>	-17,8	5,1	2,2	1,8	-2,1	-0,4	107,1
Maschinenbau	-22,7	6,8	3,3	-3,3	12,0	-9,5	102,4
Kraftwagen und -teile	-31,5	9,2	3,2	0,1	2,4	-1,3	76,5
Textilgewerbe	-22,0	3,6	1,3	5,3	-2,5	-3,1	79,2

1) Herstellung von Datenverarbeitungsgeräten, elektronischen und optischen Erzeugnissen sowie Herstellung von elektrischen Ausrüstungen



Quelle: Information und Technik Nordrhein-Westfalen; eigene Berechnungen

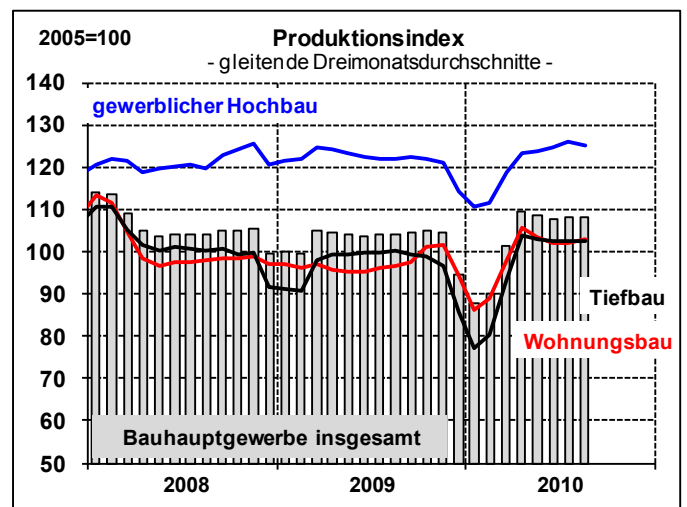
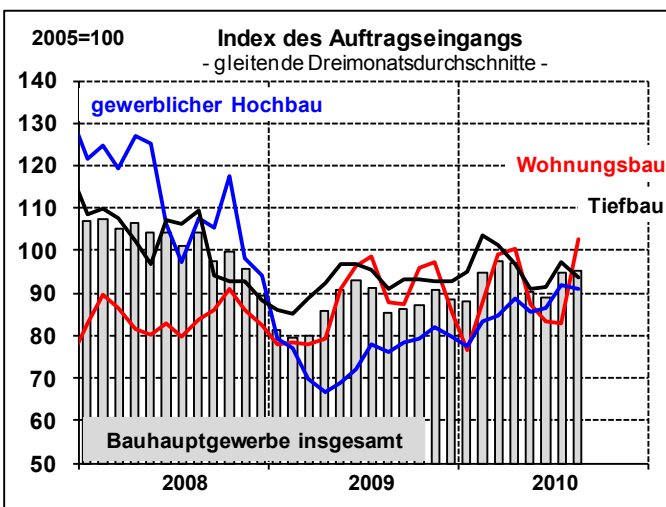
# I. Wirtschaftstätigkeit in Nordrhein-Westfalen

3. Bauwirtschaft							
	Veränderungen gegen Vorjahr in %						
	2009		2010				
	Jahr	4.Vj.	2.Vj.	3.Vj.	Juli	August	September
Beschäftigte	+ 2,1	+ 1,9	- 3,5	- 3,7	- 3,3	- 3,9	- 4,0
geleistete Arbeitsstunden	+ 0,2	+ 4,2	- 1,6	- 3,7	- 3,4	- 3,2	- 4,4
Baugenehmigungen							
Anzahl der Gebäude mit.....							
1 und 2 Wohnungen	- 2,2	+ 16,8	- 2,0	+ 1,0	- 12,1	+ 3,7	+ 13,1
3 und mehr Wohnungen	+ 7,7	+ 35,7	+ 4,0	+ 16,1	- 6,0	+ 29,8	+ 26,6
Auftragseingang im Bauhauptgewerbe insgesamt	- 13,6	- 4,0	+ 0,2	+ 14,5	+ 8,0	+ 10,2	+ 11,1
davon							
Hochbau	- 19,2	- 8,7	+ 5,6	+ 25,4	+ 9,4	+ 13,4	+ 16,6
davon							
Wohnungsbau	+ 4,4	+ 11,6	- 2,8	+ 19,5	+ 1,0	+ 0,5	+ 9,7
gewerblicher, industrieller und landwirtschaftlicher Hochbau	- 30,5	- 15,3	+ 25,9	+ 27,6	+ 17,5	+ 22,7	+ 22,3
öffentlicher Hochbau	- 10,1	- 20,6	- 28,4	+ 33,0	+ 0,2	+ 8,3	+ 10,9
Tiefbau	- 6,8	+ 1,9	- 5,0	+ 2,8	+ 6,5	+ 6,8	+ 5,5
davon							
Straßenbau	- 13,1	+ 1,4	- 17,3	- 1,4	- 8,3	- 5,5	- 5,2
gewerblicher und industrieller Tiefbau	- 3,0	+ 17,2	+ 4,4	+ 13,0	+ 27,1	+ 24,8	+ 22,4
Sonstiger öffentlicher Tiefbau	- 2,8	- 14,3	- 0,8	- 2,8	- 0,5	- 0,1	- 1,8
Produktionsindex (2005 = 100)							
Bauhauptgewerbe insgesamt	- 0,3	- 1,7	- 3,2	- 3,8	+ 1,0	- 7,8	- 4,4
davon							
Hochbau	+ 1,5	- 0,9	- 5,2	- 5,3	- 1,2	- 8,7	- 5,9
davon							
Wohnungsbau	+ 0,3	+ 0,9	- 4,0	- 6,1	- 2,1	- 10,1	- 5,9
gewerblicher, industrieller und landwirtschaftlicher Hochbau	+ 4,7	- 4,4	- 9,9	- 8,0	- 2,8	- 10,3	- 10,3
öffentlicher Hochbau	- 1,1	- 1,1	+ 6,1	+ 13,7	+ 14,2	+ 11,4	+ 15,4
Tiefbau	- 3,6	- 3,3	+ 0,8	- 0,9	+ 5,4	- 6,1	- 1,6
davon							
Straßenbau	- 5,3	- 3,9	+ 0,3	- 1,1	+ 4,4	- 8,2	+ 0,5
gewerblicher und industrieller Tiefbau	- 4,6	- 5,6	- 1,8	+ 0,4	+ 7,1	- 2,8	- 2,6
Sonstiger öffentlicher Tiefbau	- 0,2	+ 1,0	+ 5,2	- 2,6	+ 3,9	- 8,7	- 2,6

Quelle: Information und Technik Nordrhein-Westfalen

# I. Wirtschaftstätigkeit in Nordrhein-Westfalen

noch: 3. Bauwirtschaft							
- saison- und kalenderbereinigt -							
	Veränderungen gegen Vorperiode in %						
	2009		2010				
	Jahr	4.Vj.	2.Vj.	3.Vj.	Juli	August	September
Baugenehmigungen							
1 und 2 Wohnungen	- 3,3	- 2,2	+ 16,2	+ 9,5	- 10,6	+ 8,6	+ 8,1
3 und mehr Wohnungen	+ 5,2	+ 14,8	- 8,9	+ 25,2	- 21,9	+ 43,0	+ 2,9
Index des Auftragseingangs (2005=100)							
Bauhauptgewerbe insgesamt	- 15,9	+ 5,9	- 4,7	+ 5,5	- 2,0	+ 13,9	- 8,5
davon							
Hochbau	- 20,5	+ 8,3	- 3,6	+ 10,8	- 1,5	+ 27,2	- 4,2
darunter							
Wohnungsbau	+ 4,3	+ 10,8	- 0,4	+ 17,4	+ 7,2	+ 2,5	+ 60,1
gewerblicher, industrieller und landwirtschaftlicher Hochbau	- 33,2	+ 7,7	+ 2,7	+ 6,2	- 5,0	+ 27,2	- 20,7
Tiefbau	- 10,6	+ 1,9	- 12,0	+ 2,9	- 3,9	+ 3,4	- 10,4
darunter							
Straßenbau	- 16,8	+ 3,9	- 7,6	+ 6,5	+ 7,6	+ 7,2	- 2,5
Produktionsindex (2005 = 100)							
Bauhauptgewerbe insgesamt	- 3,4	+ 0,1	+ 20,3	- 0,2	+ 1,9	+ 1,5	- 2,7
davon							
Hochbau	- 1,0	+ 2,4	+ 14,3	+ 1,5	+ 0,8	+ 3,6	- 3,4
darunter							
Wohnungsbau	- 3,7	+ 5,2	+ 16,0	- 0,4	- 0,1	+ 3,1	- 0,3
gewerblicher, industrieller und landwirtschaftlicher Hochbau	+ 0,1	- 1,0	+ 11,0	+ 1,1	+ 1,7	+ 1,4	- 4,1
Tiefbau	- 5,7	- 3,4	+ 27,7	- 0,3	+ 2,8	- 0,3	- 2,1
darunter							
Straßenbau	- 7,0	- 1,4	+ 32,7	- 1,1	+ 2,9	- 1,3	+ 0,1



Quelle: Information und Technik Nordrhein-Westfalen; eigene Berechnungen



# I. Wirtschaftstätigkeit in Nordrhein-Westfalen

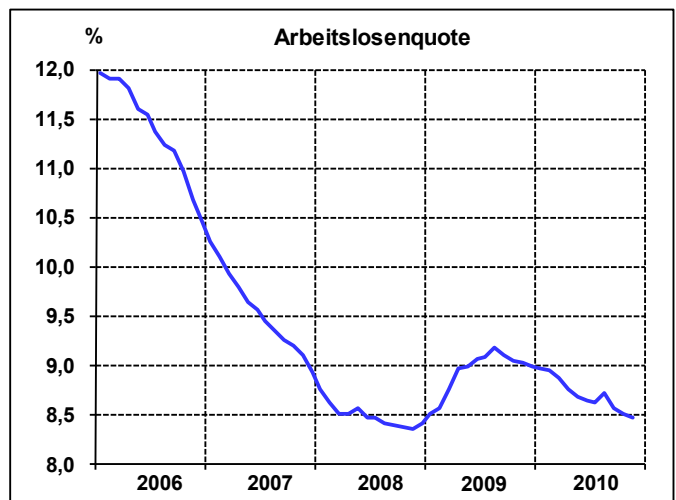
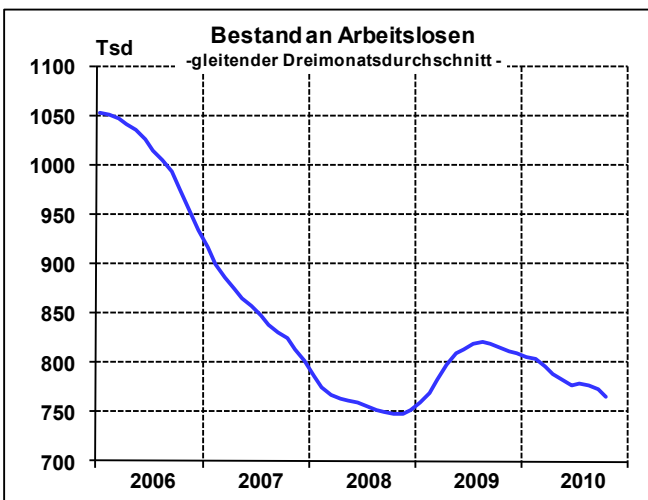
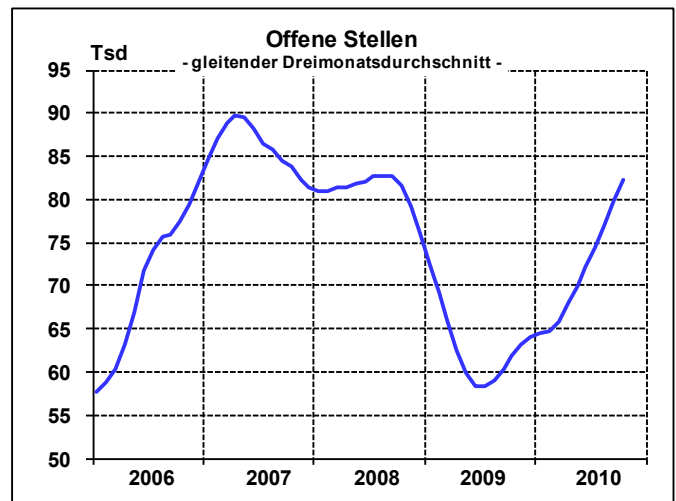
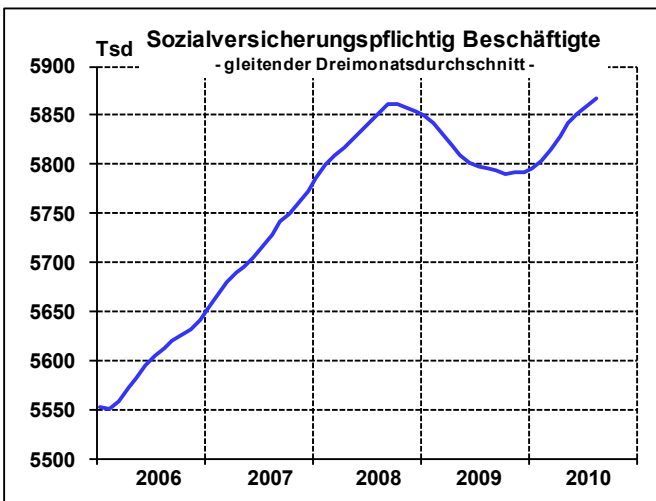
4. Arbeitsmarkt							
a) in Tsd							
	2009		2010				
	Jahr	4.Vj.	2.Vj.	3.Vj.	Juli	August	September
Sozialversicherungspflichtig Beschäftigte insgesamt	5809	5807	5813	...	5819	5896	...
darunter							
im Produzierenden Gewerbe	1771	1744	1728	...	1730	1751	...
im Dienstleistungsgewerbe	4012	4040	4058	...	4063	4118	...
Offene Stellen	63	59	72	83	81	83	84
Arbeitslose	802	780	789	776	787	788	753
darunter							
Frauen	363	349	355	361	363	368	353
Männer	439	431	433	415	425	420	400
Ausländer	168	163	163	160	162	160	157
Langzeitarbeitslose	265	262	276	273	275	274	270
jüngere Arbeitslose <sup>1)</sup>	85	75	75	85	89	91	76
Arbeitslosenquote in % <sup>2)</sup>	9,9	9,6	9,7	8,9	9,7	8,7	8,4
	Jahr	4.Vj.	1.Vj.	2.Vj.	April	Mai	Juni
Kurzarbeiter	249,3	199,2	196,5	...	132,8	111,0	...

<sup>1)</sup> unter 25 Jahren

<sup>2)</sup> Arbeitslose in % der abhängigen zivilen Erwerbspersonen (sozialversicherungspflichtig und geringfügig Beschäftigte, Beamte, Arbeitslose)

# I. Wirtschaftstätigkeit in Nordrhein-Westfalen

<b>noch: 4. Arbeitsmarkt</b>							
<b>b) saison- und kalenderbereinigt</b>							
	Veränderungen gegen Vorperiode in %						
	2009		2010				
	Jahr	4.Vj.	2.Vj.	3.Vj.	Juli	August	September
Sozialversicherungspflichtig Beschäftigte insgesamt	- 0,4	- 0,1	+ 0,7	+ 0,4	+ 0,1	- 0,0	+ 0,4
Offene Stellen	- 22,6	+ 7,2	+ 8,3	+ 10,1	+ 4,8	+ 3,8	+ 2,7
Arbeitslose	+ 5,7	- 1,1	- 2,7	- 0,7	- 0,3	+ 1,2	- 1,8

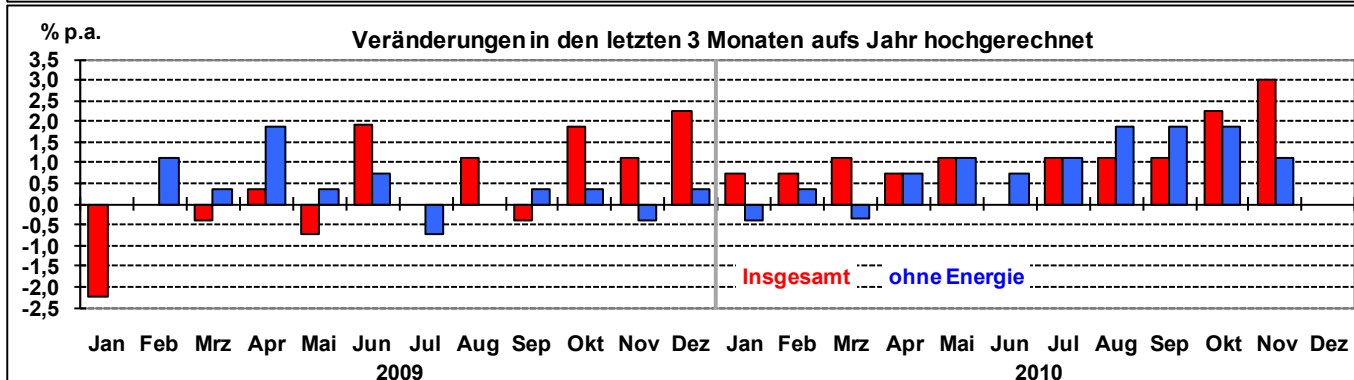
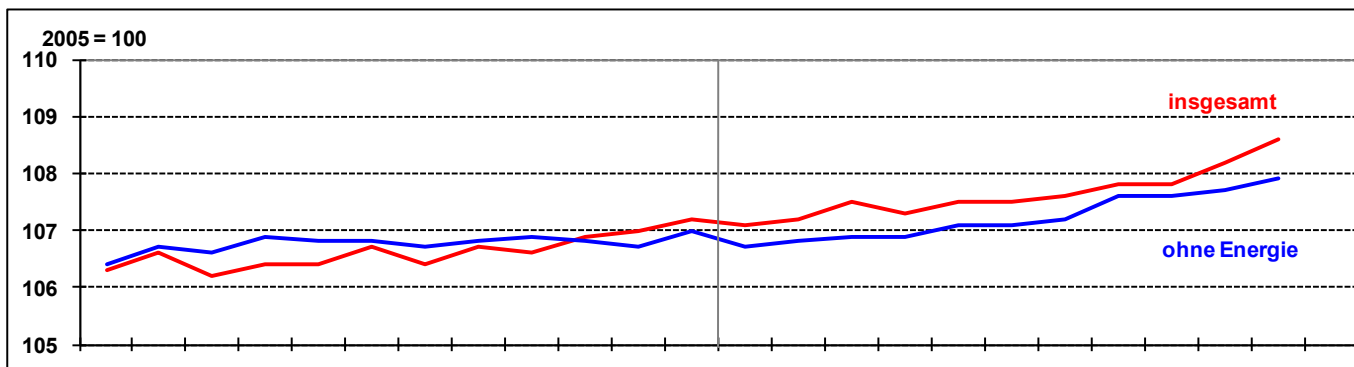


Quelle: Bundesagentur für Arbeit Regionaldirektion Nordrhein-Westfalen; eigene Berechnungen

# I. Wirtschaftstätigkeit in Nordrhein-Westfalen

5. Verbraucherpreisindex für Nordrhein-Westfalen							
2005 = 100							
	Veränderungen gegen Vorjahr in %						Indexstand Sep. 2010
	2009	2010					
	Jahr	2.Vj.	3.Vj.	Juli	August	September	
Gesamtlebenshaltung	+ 0,3	+ 0,9	+ 1,1	+ 1,1	+ 1,0	+ 1,1	+ 107,8
davon							
- Nahrungsmittel und alkoholfreie Getränke	- 1,7	+ 1,6	+ 3,0	+ 2,7	+ 3,2	+ 3,1	+ 109,9
- Alkoholische Getränke und Tabakwaren	+ 2,4	+ 3,0	+ 1,3	+ 1,4	+ 1,2	+ 1,2	+ 113,0
- Bekleidung, Schuhe	+ 2,0	+ 0,4	- 0,3	- 0,1	- 0,2	- 0,7	+ 102,7
- Wohnungsmieten, Wasser, Gas, Elektrizität und andere Brennstoffe	+ 0,2	+ 1,0	+ 1,6	+ 1,5	+ 1,5	+ 1,8	+ 110,1
- Hausrat, laufende Instandhaltung des Hauses	+ 2,0	- 0,6	- 0,9	- 1,2	- 0,6	- 1,0	+ 103,0
- Gesundheitspflege	+ 0,9	+ 0,2	+ 0,3	+ 0,2	+ 0,1	+ 0,5	+ 104,7
- Verkehr	- 1,7	+ 3,5	+ 2,0	+ 3,0	+ 1,0	+ 2,1	+ 112,0
- Nachrichtenübermittlung	- 2,2	- 1,9	- 1,8	- 1,7	- 1,8	- 1,9	+ 87,8
- Freizeit, Unterhaltung und Kultur	+ 1,6	- 1,1	- 0,2	- 0,5	+ 0,1	- 0,2	+ 100,9
- Bildungswesen	- 4,7	- 2,4	- 0,0	- 2,4	+ 1,4	+ 0,9	+ 149,8
- Beherbergungs- und Gaststätten-dienstleistungen	+ 3,0	+ 0,9	+ 1,0	+ 0,9	+ 1,1	+ 0,9	+ 109,5
- Andere Waren und Dienstleistung.	+ 1,4	+ 0,6	+ 0,9	+ 0,7	+ 0,9	+ 0,9	+ 108,4

## saison- und kalenderbereinigt



Quelle: Information und Technik Nordrhein-Westfalen; eigene Berechnungen

# I. Wirtschaftstätigkeit in Nordrhein-Westfalen

## 6. Einzelhandelsumsätze <sup>1)</sup>

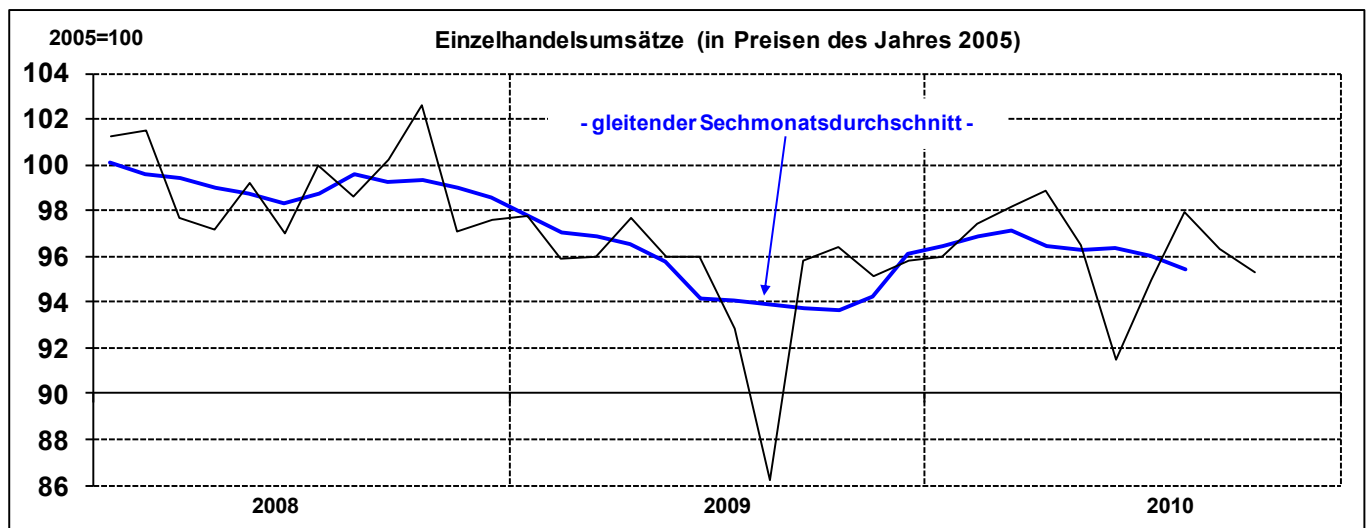
in Preisen des Jahres 2005

2005 = 100

	Veränderungen gegen Vorjahr in %						Indexstand September
	2009	2010					
	Jahr	2.Vj.	3.Vj.	Juli	August	September	
Einzelhandel (ohne Handel mit Kraftfahrzeugen)	- 2,6	+ 1,6	+ 3,3	+ 5,5	+ 3,7	+ 0,7	+ 94,8
darunter:							
Facheinzelhandel							
in Verkaufsräumen mit:							
- Nahrungs- und Genussmitteln, Getränken und Tabakwaren	- 7,7	- 1,9	- 1,9	+ 5,6	- 7,6	- 3,8	+ 76,5
- Geräten der Informations- und Kommunikationstechnik	+ 7,9	+ 13,1	+ 5,0	- 0,8	+ 10,3	+ 6,0	+ 148,3
- Haushaltsgeräten, Heimwerker- und Einrichtungsbedarf	- 4,5	- 0,2	- 1,4	- 1,6	- 1,2	- 1,3	+ 96,4
- med., orthop. und kosmet. Artikeln (Apotheken)	- 1,1	+ 2,2	+ 2,9	+ 5,6	+ 1,7	+ 1,4	+ 106,3
- sonstigen Gütern	- 1,4	+ 0,2	+ 3,0	+ 3,4	+ 3,4	+ 2,3	+ 101,0
Facheinzelhandel nicht in Verkaufsräumen	- 5,5	+ 1,0	+ 7,9	+ 4,1	+ 13,2	+ 6,6	+ 107,2

1) Messzahlen, die wegen der jährlich aktualisierten Neuzugangsstichprobe verkettet werden

### saison- und kalenderbereinigt



Quelle: Information und Technik Nordrhein-Westfalen; eigene Berechnungen

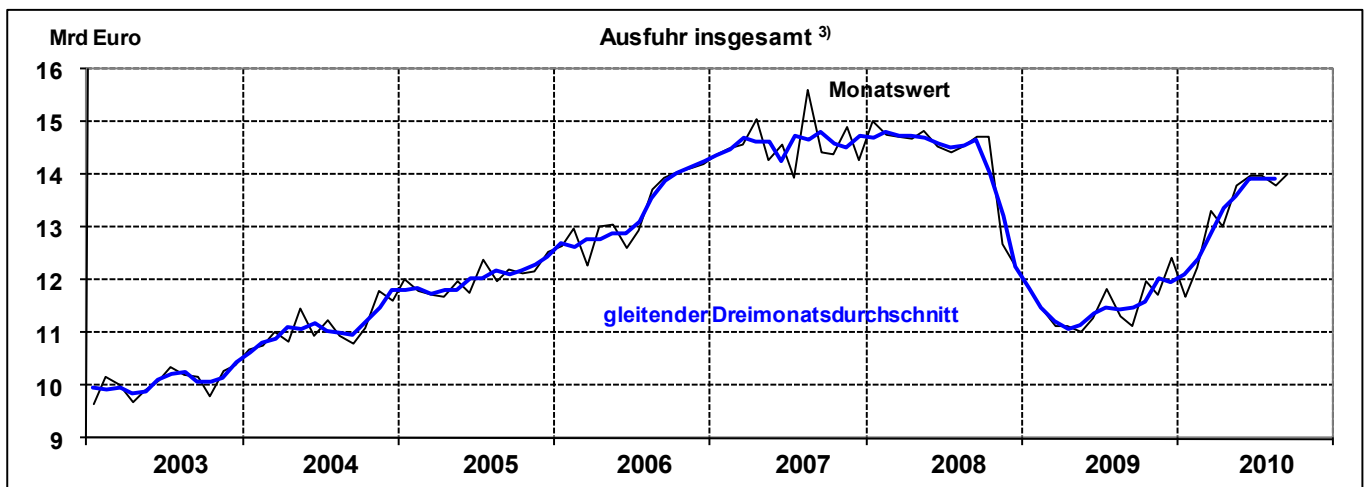
# I. Wirtschaftstätigkeit in Nordrhein-Westfalen

7. Ausfuhr							
Mio Euro							
	Veränderungen gegen Vorjahr in %						Ausfuhrwerte September 2010
	2009	2010					
	Jahr	1.Vj.	2.Vj.	Juli	August	September	
Ernährungswirtschaft	- 1,5	+ 8,1	+ 14,7	+ 6,5	+ 16,0	+ 21,9	825,0
Gewerbliche Wirtschaft	- 21,1	+ 26,0	+ 23,8	+ 17,7	+ 26,9	+ 27,2	13.160,0
Rohstoffe	- 33,0	+ 42,3	+ 33,2	+ 40,6	+ 38,4	+ 22,0	136,9
darunter							
Kohle	+ 30,9	+ 21,9	+ 34,7	+ 48,5	+ 258,3	- 16,8	11,5
Halbwaren	- 33,6	+ 44,5	+ 48,0	+ 51,2	+ 49,7	+ 43,0	968,7
darunter							
Koks	- 42,2	+ 119,8	+ 68,6	+ 168,7	+ 247,7	- 35,9	2,6
Fertigwaren	- 19,8	+ 24,3	+ 21,9	+ 15,0	+ 25,0	+ 26,1	12.054,4
davon							
Vorerzeugnisse	- 27,8	+ 35,6	+ 31,6	+ 23,8	+ 35,1	+ 36,9	3.435,4
darunter							
Chemische Erzeugnisse	- 21,2	+ 35,7	+ 31,6	+ 23,4	+ 37,0	+ 35,7	1.549,8
Walzwerkserzeugnisse <sup>1)</sup>	- 33,7	+ 27,0	+ 25,5	+ 24,3	+ 24,0	+ 28,0	1.016,1
Enderzeugnisse	- 16,4	+ 20,1	+ 18,3	+ 11,8	+ 21,3	+ 22,3	8.619,0
darunter							
Maschinen	- 15,8	+ 13,7	+ 14,6	+ 4,2	+ 23,3	+ 19,0	2.218,2
Elektrotechnische Erzeugnisse	- 18,9	+ 15,1	+ 26,5	+ 17,4	+ 27,2	+ 34,9	1.103,3
Chemische Erzeugnisse	- 2,5	+ 23,2	+ 20,4	+ 14,8	+ 32,7	+ 15,8	738,2
Kraftfahrzeuge	- 48,2	+ 109,3	+ 57,7	+ 59,9	+ 20,1	+ 82,5	180,0
Ausfuhr insgesamt <sup>2)</sup>	- 19,5	+ 23,1	+ 21,8	+ 15,5	+ 24,2	+ 26,1	14.658,7

1) Stahlröhren, Stab- und Formeisen, Blech aus Eisen, Draht aus Eisen und Eisenbahnoberbaumaterial

2) einschließlich nicht aufgliederbares Intrahandelsergebnis und Zuschätzungen für Befreiungen

## saison- und kalenderbereinigt



3) einschließlich nicht aufgliederbares Intrahandelsergebnis und Zuschätzungen für Befreiungen

Quelle: Information und Technik Nordrhein-Westfalen ; eigene Berechnungen

## II. Steueraufkommen und -einnahmen in Nordrhein-Westfalen

	Januar bis September			
	2009		2010	
	Aufkommen 100%			Landesanteil
	Tsd €		Veränderungen gegen Vorjahr in %	Tsd €
<b>I. <u>Gemeinschaftliche Steuern</u></b>				
Lohnsteuer	29 953 091	28 772 010	- 3,9	8 802 571
Veranlagte Einkommensteuer	4 313 567	4 718 260	+ 9,4	2 005 265
Nicht veranlagte Steuern vom Ertrag <sup>1)</sup>	6 099 043	4 853 982	- 20,4	2 199 498
Körperschaftsteuer	1 748 738	1 838 195	+ 5,1	746 312
Steuern vom Umsatz <sup>2)</sup>	32 919 777	31 772 507	- 3,5	11 495 607
<b>II. <u>Gewerbesteuerumlage</u> <sup>3)</sup></b>	629 326	745 164	X	593 432
<b>Summe I. und II.</b>	<b>75 663 542</b>	<b>72 700 117</b>	<b>- 3,9</b>	<b>25 842 685</b>
<b>III. <u>Landessteuern</u> <sup>4)</sup></b>				
Vermögensteuer	2 088	- 2 414	X	- 2 414
Erbschaftsteuer	873 962	820 013	- 6,2	820 013
Grunderwerbsteuer	753 266	797 522	+ 5,9	797 522
Lotteriesteuer	245 914	235 521	- 4,2	235 521
sonstige Steuern	1 132 657	206 602	- 81,8	206 602
<b>Summe III.</b>	<b>3 007 888</b>	<b>2 057 244</b>	<b>- 31,6</b>	<b>2 057 244</b>
<b>Steuern insgesamt</b>	<b>78 671 429</b>	<b>74 757 361</b>	<b>- 5,0</b>	<b>27 899 929</b>
nachrichtlich:	Januar bis September 2009			28 808 135
	Veränderungen gegen Vorjahr			- 908 206
	%			- 3,2

1) einschließlich Abgeltungssteuer

2) einschließlich Landesanteil an der Einfuhrumsatzsteuer

3) einschließlich Zuschlag zur Gewerbesteuerumlage; die Gewerbesteuerumlage wird von den Gemeinden vierteljährlich nachträglich abgeführt.

4) Die Kraftfahrzeugsteuer fließt ab 01.07.2009 dem Bund zu.

Quelle: Finanzministerium des Landes Nordrhein-Westfalen