

Wirtschaftliche Lage im Freistaat Sachsen

Tabellen und Schaubilder

INHALT

| | Seite |
|---|-------|
| Sachsen | |
| Tabellen | |
| 1 Auftragseingang im Verarbeitenden Gewerbe | 3 |
| 2 Umsatz in der Industrie | 5 |
| 3 Beschäftigte in der Industrie | 6 |
| 4 Umsatz je Beschäftigten in der Industrie | 7 |
| 5 Baugewerbe | 9 |
| 6 Außenhandel | 11 |
| 7 Arbeitsmarkt | 13 |
| 8 Verbraucherpreisindex | 15 |
| 9 Gewerbeanmeldungen und -abmeldungen | 16 |
| Schaubilder | |
| Auftragseingang im Verarbeitenden Gewerbe | 4 |
| Umsatz und Beschäftigte in der Industrie | 8 |
| Bauhauptgewerbe | 10 |
| Außenhandel | 12 |
| Arbeitsmarkt | 14 |
| Verbraucherpreisindex | 17 |
| Saldo der Gewerbeanmeldungen und -abmeldungen | 17 |

1. Auftragseingang im Verarbeitenden Gewerbe

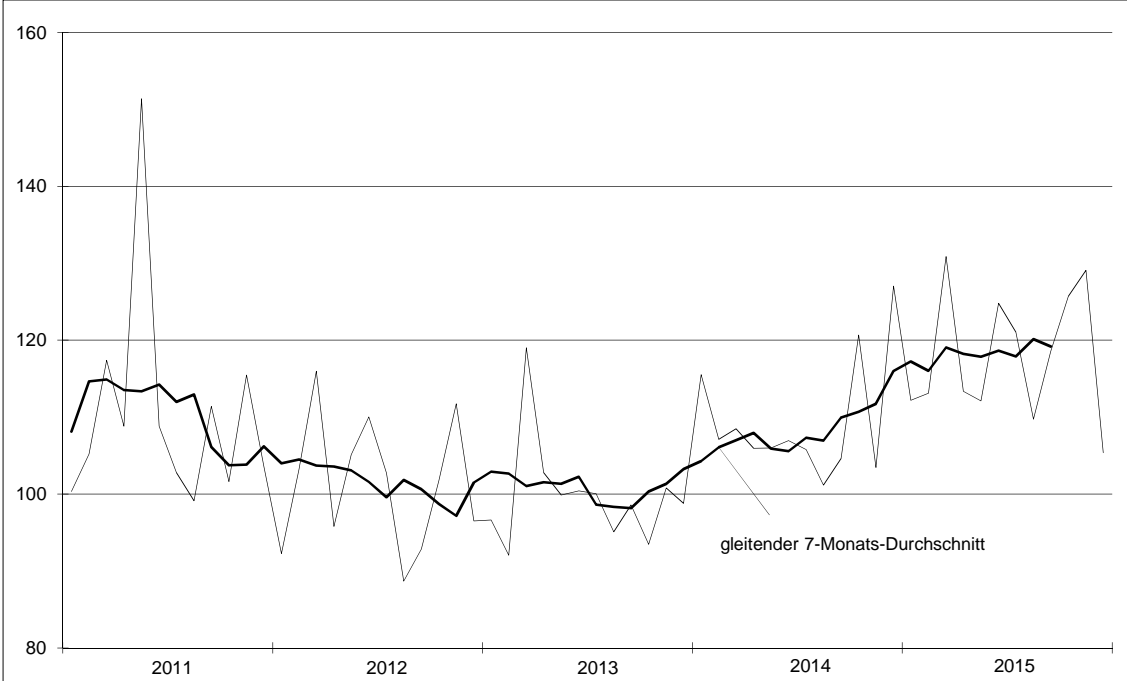
| Zeit- raum | Ins- gesamt | Davon | | Produzenten von | | | |
|--|----------------|----------------------|-----------------------|---------------------------------|-------------------------|----------------------|-----------------------|
| | | Inlands- aufträge | Auslands- aufträge | Vorleistungs- gütern/Energie | Investitions- gütern | Gebrauchs- gütern | Verbrauchs- gütern |
| Volumenindex, 2010 = 100 | | | | | | | |
| 2013 | 99,8 | 105,4 | 94,0 | 112,3 | 93,9 | 98,5 | 88,1 |
| 2014 | 109,4 | 117,4 | 101,1 | 125,1 | 102,3 | 104,5 | 89,7 |
| 2015 | 118,0 | 126,7 | 108,9 | 126,0 | 115,4 | 117,2 | 91,5 |
| 2013 1.Vj | 102,6 | 104,1 | 101,0 | 115,5 | 96,8 | 101,5 | 85,9 |
| 2.Vj | 101,0 | 107,2 | 94,6 | 112,9 | 95,4 | 96,9 | 89,9 |
| 3.Vj | 97,9 | 104,7 | 90,8 | 107,6 | 93,2 | 105,6 | 88,8 |
| 4.Vj | 97,7 | 105,5 | 89,6 | 113,1 | 90,2 | 90,1 | 87,8 |
| 2014 1.Vj | 110,4 | 117,5 | 103,0 | 125,2 | 103,3 | 100,3 | 97,6 |
| 2.Vj | 106,3 | 114,9 | 97,4 | 121,4 | 99,6 | 104,2 | 85,6 |
| 3.Vj | 103,9 | 109,7 | 97,8 | 111,2 | 100,9 | 116,3 | 87,0 |
| 4.Vj | 117,1 | 127,6 | 106,0 | 142,5 | 105,5 | 97,2 | 88,7 |
| 2015 1.Vj | 118,7 | 124,7 | 112,5 | 121,9 | 118,7 | 107,5 | 93,9 |
| 2.Vj | 116,8 | 124,4 | 108,8 | 122,0 | 115,5 | 124,0 | 90,6 |
| 3.Vj | 116,5 | 120,9 | 111,9 | 117,0 | 117,7 | 115,5 | 92,4 |
| 4.Vj | 120,1 | 136,9 | 102,5 | 143,0 | 109,8 | 121,9 | 89,1 |
| Veränderung gegenüber dem Vorjahreszeitraum in Prozent | | | | | | | |
| 2014 | 9,6 | 11,4 | 7,5 | 11,4 | 9,0 | 6,1 | 1,9 |
| 2015 | 7,9 | 7,9 | 7,8 | 0,7 | 12,8 | 12,2 | 1,9 |
| 2014 1.Vj | 7,6 | 12,8 | 2,0 | 8,5 | 6,8 | - 1,2 | 13,6 |
| 2.Vj | 5,2 | 7,1 | 3,0 | 7,5 | 4,3 | 7,6 | - 4,8 |
| 3.Vj | 6,1 | 4,7 | 7,7 | 3,3 | 8,2 | 10,2 | - 2,0 |
| 4.Vj | 19,8 | 21,0 | 18,4 | 26,0 | 17,0 | 7,9 | 1,0 |
| 2015 1.Vj | 7,6 | 6,2 | 9,3 | - 2,6 | 14,9 | 7,2 | - 3,8 |
| 2.Vj | 9,8 | 8,3 | 11,7 | 0,5 | 16,0 | 18,9 | 5,9 |
| 3.Vj | 12,1 | 10,2 | 14,4 | 5,2 | 16,7 | - 0,7 | 6,2 |
| 4.Vj | 2,6 | 7,3 | - 3,3 | 0,4 | 4,1 | 25,4 | 0,4 |

Quelle: Statistisches Landesamt des Freistaates Sachsen.
 Betriebe von Unternehmen mit im Allgemeinen 50 Beschäftigten und mehr.
 Durchschnittswerte auf Basis der Monatsergebnisse.

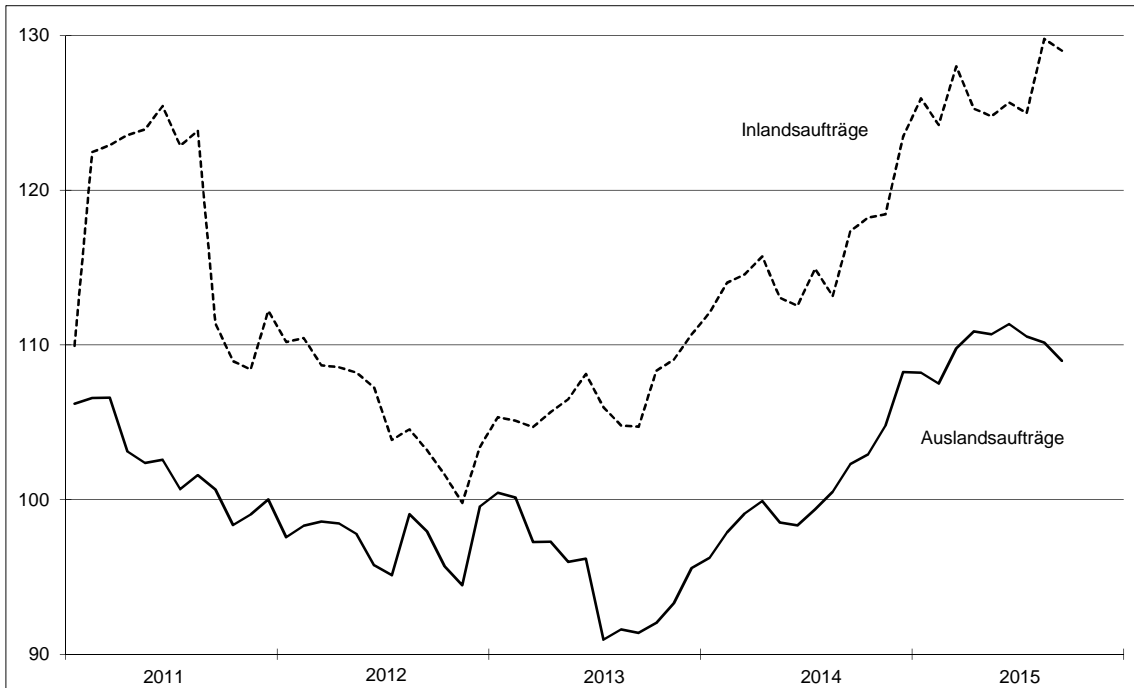
Auftragseingang im Verarbeitenden Gewerbe

Volumenindex, 2010 = 100

Insgesamt



Inlands- und Auslandsaufträge, gleitende 7-Monats-Durchschnitte



| 2. Umsatz in der Industrie *) | | | | | | |
|--|----------------|---------------------------------|-------------------------|----------------------|-----------------------|------------------------|
| Zeit- raum | Ins- gesamt | Davon Produzenten von | | | | Nachrichtlich |
| | | Vorleistungs- gütern/Energie | Investitions- gütern | Gebrauchs- gütern | Verbrauchs- gütern | Export- quote 1) |
| Mio Euro | | | | | | |
| 2013 | 51 758,7 | 18 590,9 | 23 596,4 | 683,7 | 8 887,7 | 38,5 |
| 2014 | 54 895,7 | 19 444,3 | 26 516,3 | 796,5 | 8 138,6 | 40,0 |
| 2015 | 57 650,8 | 20 159,3 | 29 464,6 | 920,1 | 7 106,8 | 40,0 |
| 2013 1.Vj | 12 395,3 | 4 577,7 | 5 558,3 | 171,6 | 2 087,7 | 39,5 |
| 2.Vj | 13 177,6 | 4 673,5 | 6 115,9 | 168,7 | 2 219,6 | 38,4 |
| 3.Vj | 13 191,4 | 4 707,1 | 5 995,0 | 166,0 | 2 323,3 | 37,4 |
| 4.Vj | 12 994,4 | 4 632,6 | 5 927,2 | 177,4 | 2 257,2 | 38,8 |
| 2014 1.Vj | 13 355,0 | 4 808,5 | 6 179,7 | 191,3 | 2 175,6 | 39,3 |
| 2.Vj | 13 594,9 | 4 901,7 | 6 321,2 | 180,0 | 2 192,0 | 38,6 |
| 3.Vj | 14 235,5 | 5 108,1 | 6 967,9 | 208,8 | 1 950,7 | 41,5 |
| 4.Vj | 13 710,3 | 4 626,0 | 7 047,5 | 216,4 | 1 820,3 | 40,7 |
| 2015 1.Vj | 13 920,4 | 4 874,9 | 7 124,6 | 227,3 | 1 693,7 | 40,7 |
| 2.Vj | 14 545,2 | 5 208,6 | 7 353,6 | 214,1 | 1 768,9 | 40,3 |
| 3.Vj | 14 618,0 | 5 113,5 | 7 452,3 | 241,9 | 1 810,4 | 40,1 |
| 4.Vj | 14 567,2 | 4 962,4 | 7 534,1 | 236,8 | 1 833,9 | 39,0 |
| Veränderung gegenüber dem Vorjahreszeitraum in Prozent | | | | | | |
| 2014 | 6,1 | 4,6 | 12,4 | 16,5 | - 8,4 | x |
| 2015 | 5,0 | 3,7 | 11,1 | 15,5 | - 12,7 | x |
| 2014 1.Vj | 7,7 | 5,0 | 11,2 | 11,4 | 4,2 | x |
| 2.Vj | 3,2 | 4,9 | 3,4 | 6,7 | - 1,2 | x |
| 3.Vj | 7,9 | 8,5 | 16,2 | 25,8 | - 16,0 | x |
| 4.Vj | 5,5 | - 0,1 | 18,9 | 22,0 | - 19,4 | x |
| 2015 1.Vj | 4,2 | 1,4 | 15,3 | 18,8 | - 22,2 | x |
| 2.Vj | 7,0 | 6,3 | 16,3 | 19,0 | - 19,3 | x |
| 3.Vj | 2,7 | 0,1 | 7,0 | 15,8 | - 7,2 | x |
| 4.Vj | 6,3 | 7,3 | 6,9 | 9,4 | 0,7 | x |

Quelle: Statistisches Landesamt des Freistaates Sachsen.

Betriebe von Unternehmen mit im Allgemeinen 50 Beschäftigten und mehr.

*) Bergbau und Gewinnung von Steinen und Erden, Verarbeitendes Gewerbe.

1) Anteil des Auslandsumsatzes am Gesamtumsatz in Prozent.

| 3. Beschäftigte in der Industrie *) | | | | | |
|--|----------------|---------------------------------|-------------------------|----------------------|-----------------------|
| Zeit- raum | Ins- gesamt | Davon Produzenten von | | | |
| | | Vorleistungs- gütern/Energie | Investitions- gütern | Gebrauchs- gütern | Verbrauchs- gütern |
| Anzahl | | | | | |
| 2013 | 214 128 | 92 410 | 87 774 | 4 608 | 29 336 |
| 2014 | 219 734 | 92 762 | 92 604 | 4 794 | 29 574 |
| 2015 | 224 335 | 93 789 | 96 439 | 5 118 | 28 990 |
| 2013 1.Vj | 211 910 | 91 754 | 86 560 | 4 587 | 29 009 |
| 2.Vj | 213 828 | 92 322 | 87 623 | 4 616 | 29 267 |
| 3.Vj | 214 939 | 92 826 | 88 052 | 4 599 | 29 462 |
| 4.Vj | 215 833 | 92 736 | 88 860 | 4 630 | 29 608 |
| 2014 1.Vj | 216 096 | 92 032 | 90 232 | 4 728 | 29 104 |
| 2.Vj | 218 987 | 92 622 | 92 027 | 4 801 | 29 536 |
| 3.Vj | 221 337 | 93 123 | 93 571 | 4 815 | 29 828 |
| 4.Vj | 222 515 | 93 272 | 94 586 | 4 830 | 29 827 |
| 2015 1.Vj | 221 704 | 92 567 | 95 357 | 4 990 | 28 791 |
| 2.Vj | 223 716 | 93 695 | 96 196 | 5 112 | 28 713 |
| 3.Vj | 225 464 | 94 566 | 96 545 | 5 192 | 29 161 |
| 4.Vj | 226 457 | 94 327 | 97 657 | 5 177 | 29 297 |
| Veränderung gegenüber dem Vorjahreszeitraum in Prozent | | | | | |
| 2014 | 2,6 | 0,4 | 5,5 | 4,0 | 0,8 |
| 2015 | 2,1 | 1,1 | 4,1 | 6,8 | - 2,0 |
| 2014 1.Vj | 2,0 | 0,3 | 4,2 | 3,1 | 0,3 |
| 2.Vj | 2,4 | 0,3 | 5,0 | 4,0 | 0,9 |
| 3.Vj | 3,0 | 0,3 | 6,3 | 4,7 | 1,2 |
| 4.Vj | 3,1 | 0,6 | 6,4 | 4,3 | 0,7 |
| 2015 1.Vj | 2,6 | 0,6 | 5,7 | 5,5 | - 1,1 |
| 2.Vj | 2,2 | 1,2 | 4,5 | 6,5 | - 2,8 |
| 3.Vj | 1,9 | 1,5 | 3,2 | 7,8 | - 2,2 |
| 4.Vj | 1,8 | 1,1 | 3,2 | 7,2 | - 1,8 |

Quelle: Statistisches Landesamt des Freistaates Sachsen.

Betriebe von Unternehmen mit im Allgemeinen 50 Beschäftigten und mehr.

Durchschnittswerte auf Basis der Monatsergebnisse.

*) Bergbau und Gewinnung von Steinen und Erden, Verarbeitendes Gewerbe.

| 4. Umsatz je Beschäftigten in der Industrie *) | | | | | |
|--|----------------|---------------------------------|-------------------------|----------------------|-----------------------|
| Zeit- raum | Ins- gesamt | Davon Produzenten von | | | |
| | | Vorleistungs- gütern/Energie | Investitions- gütern | Gebrauchs- gütern | Verbrauchs- gütern |
| Euro | | | | | |
| 2013 | 241 719 | 201 179 | 268 832 | 148 377 | 302 960 |
| 2014 | 249 828 | 209 615 | 286 340 | 166 166 | 275 197 |
| 2015 | 256 985 | 214 944 | 305 527 | 179 792 | 245 143 |
| 2013 1.Vj | 58 493 | 49 891 | 64 213 | 37 419 | 71 967 |
| 2.Vj | 61 627 | 50 621 | 69 798 | 36 548 | 75 839 |
| 3.Vj | 61 373 | 50 709 | 68 085 | 36 084 | 78 859 |
| 4.Vj | 60 206 | 49 955 | 66 703 | 38 321 | 76 235 |
| 2014 1.Vj | 61 802 | 52 249 | 68 486 | 40 449 | 74 753 |
| 2.Vj | 62 081 | 52 921 | 68 688 | 37 495 | 74 214 |
| 3.Vj | 64 316 | 54 853 | 74 466 | 43 375 | 65 397 |
| 4.Vj | 61 615 | 49 597 | 74 509 | 44 807 | 61 029 |
| 2015 1.Vj | 62 788 | 52 663 | 74 715 | 45 546 | 58 826 |
| 2.Vj | 65 016 | 55 591 | 76 444 | 41 891 | 61 605 |
| 3.Vj | 64 835 | 54 073 | 77 190 | 46 586 | 62 082 |
| 4.Vj | 64 326 | 52 609 | 77 148 | 45 748 | 62 597 |
| Veränderung gegenüber dem Vorjahreszeitraum in Prozent | | | | | |
| 2014 | 3,4 | 4,2 | 6,5 | 12,0 | - 9,2 |
| 2015 | 2,9 | 2,5 | 6,7 | 8,2 | - 10,9 |
| 2014 1.Vj | 5,7 | 4,7 | 6,7 | 8,1 | 3,9 |
| 2.Vj | 0,7 | 4,5 | - 1,6 | 2,6 | - 2,1 |
| 3.Vj | 4,8 | 8,2 | 9,4 | 20,2 | - 17,1 |
| 4.Vj | 2,3 | - 0,7 | 11,7 | 16,9 | - 19,9 |
| 2015 1.Vj | 1,6 | 0,8 | 9,1 | 12,6 | - 21,3 |
| 2.Vj | 4,7 | 5,0 | 11,3 | 11,7 | - 17,0 |
| 3.Vj | 0,8 | - 1,4 | 3,7 | 7,4 | - 5,1 |
| 4.Vj | 4,4 | 6,1 | 3,5 | 2,1 | 2,6 |

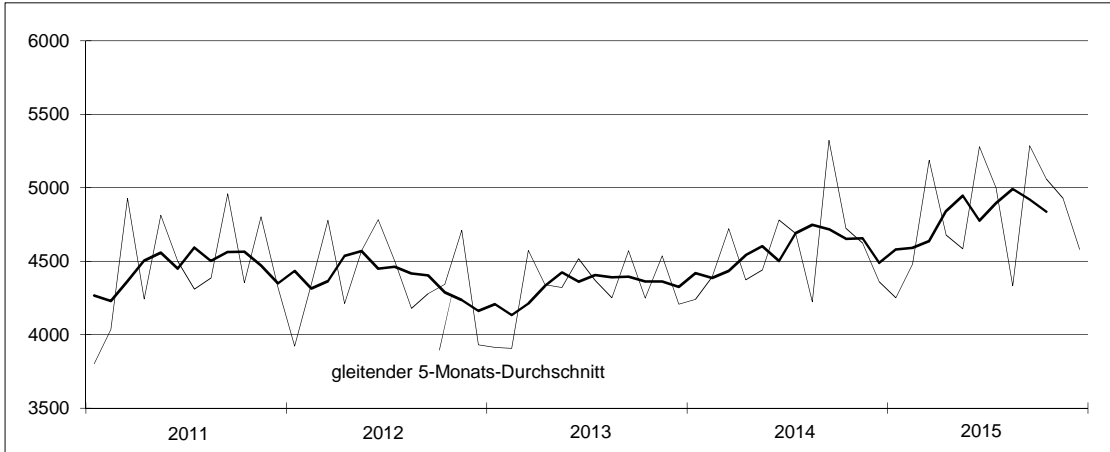
Quelle: Statistisches Landesamt des Freistaates Sachsen, eigene Berechnungen.

Betriebe von Unternehmen mit im Allgemeinen 50 Beschäftigten und mehr.

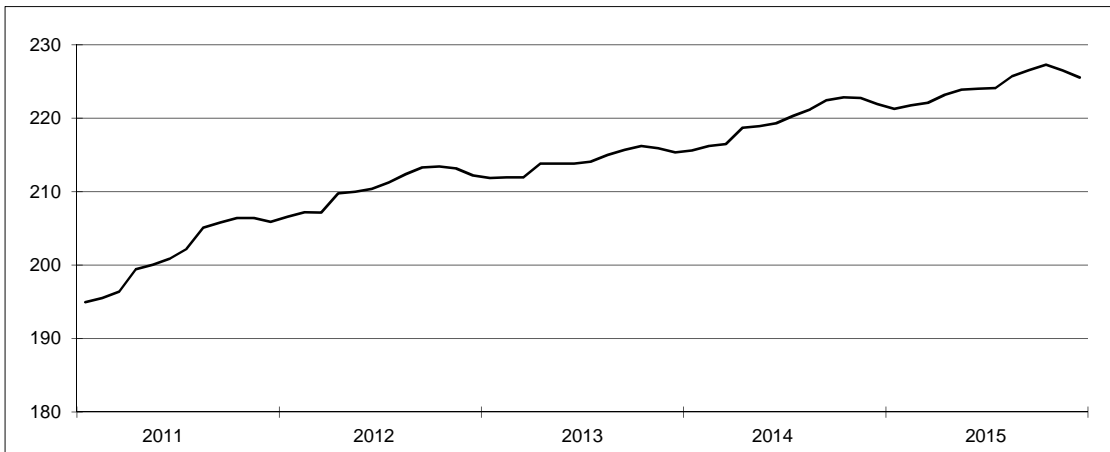
*) Bergbau und Gewinnung von Steinen und Erden, Verarbeitendes Gewerbe.

Umsatz und Beschäftigte in der Industrie

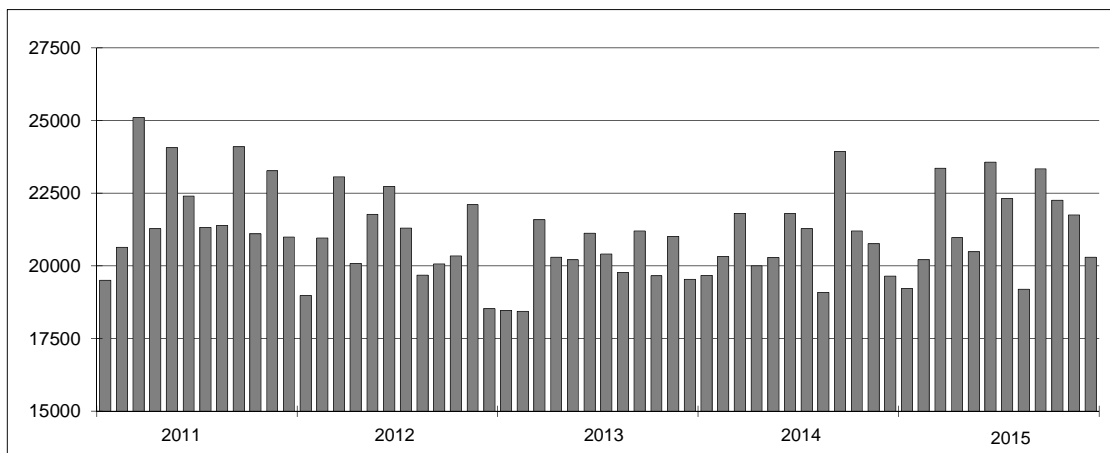
Umsatz (Mio Euro)



Beschäftigte (1000)



Umsatz je Beschäftigten (Euro)



| 5. Baugewerbe | | | | | | | |
|--|----------------------|--------------|--------------|----------------------------|------------------|--------------------|----------------------------|
| Zeit- raum | Bauhauptgewerbe 1) | | | | Ausbaugewerbe 2) | | |
| | Auftrags- eingang | Umsatz 3) | Beschäftigte | Umsatz je Beschäftigten | Umsatz 3) | Beschäftigte 4) | Umsatz je Beschäftigten |
| | Mio Euro | | Anzahl | Euro | Mio Euro | Anzahl | Euro |
| 2013 | 3 473,2 | 4 187,3 | 29 914 | 139 981 | 2 191,5 | 19 199 | 114 149 |
| 2014 | 3 601,8 | 4 220,0 | 30 281 | 139 362 | 2 265,7 | 19 348 | 117 104 |
| 2015 | 3 767,8 | 4 370,6 | 29 899 | 146 179 | 2 255,7 | 19 469 | 115 860 |
| 2013 1.Vj | 708,3 | 532,4 | 28 430 | 18 727 | 433,4 | 18 811 | 23 037 |
| 2.Vj | 963,7 | 1 037,5 | 29 776 | 34 843 | 491,0 | 19 230 | 25 534 |
| 3.Vj | 1 039,4 | 1 286,3 | 30 489 | 42 190 | 569,4 | 19 555 | 29 120 |
| 4.Vj | 761,8 | 1 331,1 | 30 959 | 42 996 | 697,7 | 19 199 | 36 341 |
| 2014 1.Vj | 847,4 | 692,6 | 29 552 | 23 435 | 461,9 | 19 173 | 24 094 |
| 2.Vj | 1 024,6 | 1 088,1 | 30 284 | 35 930 | 536,2 | 19 415 | 27 620 |
| 3.Vj | 988,7 | 1 187,2 | 30 665 | 38 713 | 581,7 | 19 555 | 29 747 |
| 4.Vj | 741,0 | 1 252,2 | 30 621 | 40 892 | 685,8 | 19 249 | 35 630 |
| 2015 1.Vj | 860,7 | 647,6 | 29 016 | 22 319 | 450,7 | 19 272 | 23 385 |
| 2.Vj | 989,8 | 1 086,3 | 30 050 | 36 150 | 539,2 | 19 400 | 27 792 |
| 3.Vj | 1 010,8 | 1 286,9 | 30 406 | 42 322 | 575,8 | 19 708 | 29 216 |
| 4.Vj | 906,6 | 1 349,8 | 30 125 | 44 809 | 690,0 | 19 495 | 35 396 |
| Veränderung gegenüber dem Vorjahreszeitraum in Prozent | | | | | | | |
| 2014 | 3,7 | 0,8 | 1,2 | - 0,4 | 3,4 | 0,8 | 2,6 |
| 2015 | 4,6 | 3,6 | - 1,3 | 4,9 | - 0,4 | 0,6 | - 1,1 |
| 2014 1.Vj | 19,6 | 30,1 | 3,9 | 25,1 | 6,6 | 1,9 | 4,6 |
| 2.Vj | 6,3 | 4,9 | 1,7 | 3,1 | 9,2 | 1,0 | 8,2 |
| 3.Vj | - 4,9 | - 7,7 | 0,6 | - 8,2 | 2,2 | 0,0 | 2,2 |
| 4.Vj | - 2,7 | - 5,9 | - 1,1 | - 4,9 | - 1,7 | 0,3 | - 2,0 |
| 2015 1.Vj | 1,6 | - 6,5 | - 1,8 | - 4,8 | - 2,4 | 0,5 | - 2,9 |
| 2.Vj | - 3,4 | - 0,2 | - 0,8 | 0,6 | 0,5 | - 0,1 | 0,6 |
| 3.Vj | 2,2 | 8,4 | - 0,8 | 9,3 | - 1,0 | 0,8 | - 1,8 |
| 4.Vj | 22,3 | 7,8 | - 1,6 | 9,6 | 0,6 | 1,3 | - 0,7 |

Quelle: Statistisches Landesamt des Freistaates Sachsen.

Betriebe von Unternehmen mit im Allgemeinen 20 Beschäftigten und mehr.

1) Vorbereitende Baustellenarbeiten, Hoch- und Tiefbau.

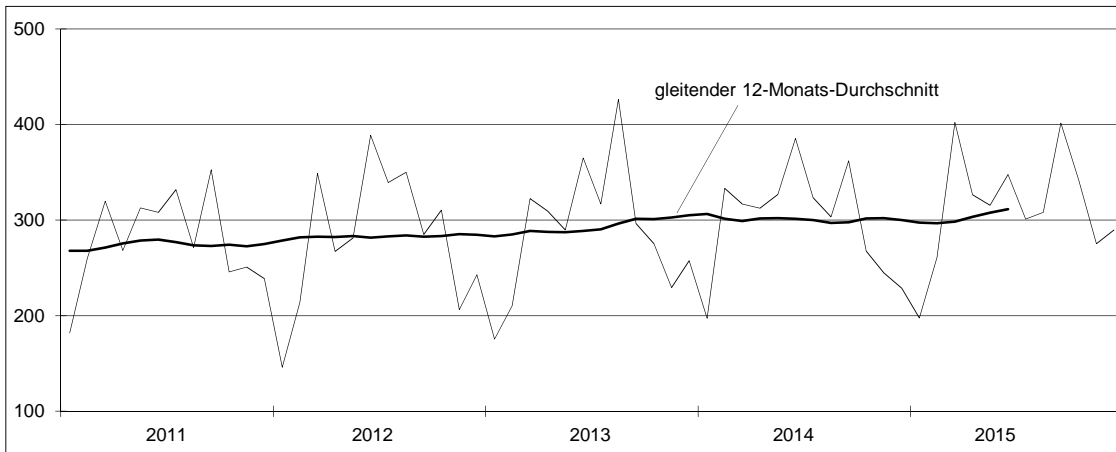
2) Bauinstallation, sonstiges Baugewerbe, Vermietung von Baumaschinen und -geräten mit Bedienungspersonal.

3) Ohne Umsatzsteuer.

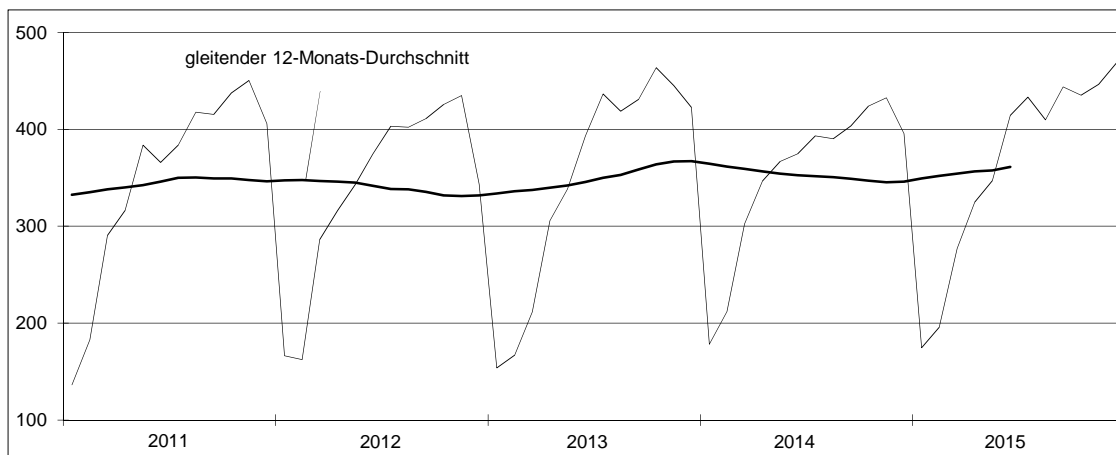
4) Anzahl am Quartalsende; Jahresdurchschnittswerte auf Basis der Quartalsergebnisse.

Bauhauptgewerbe

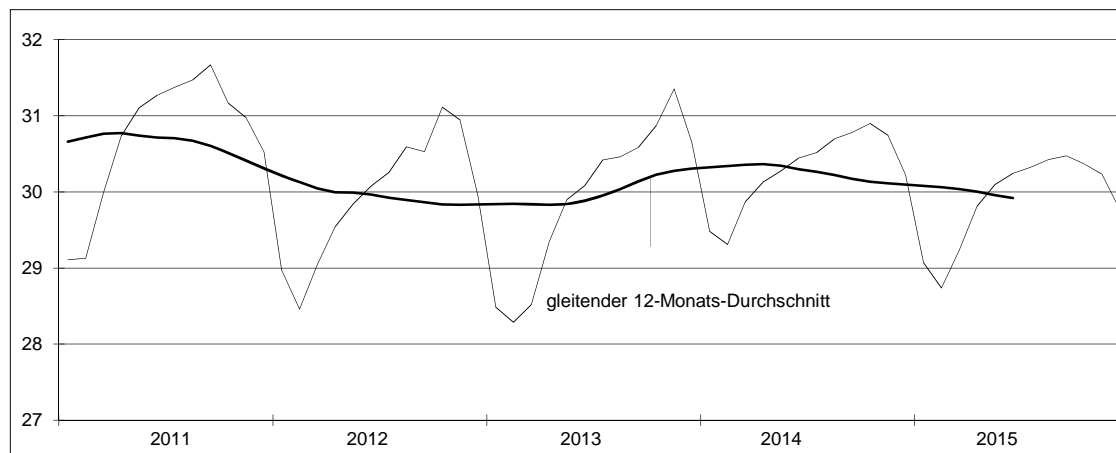
Auftragseingang (Mio Euro)



Umsatz (Mio Euro)



Beschäftigte (1000)



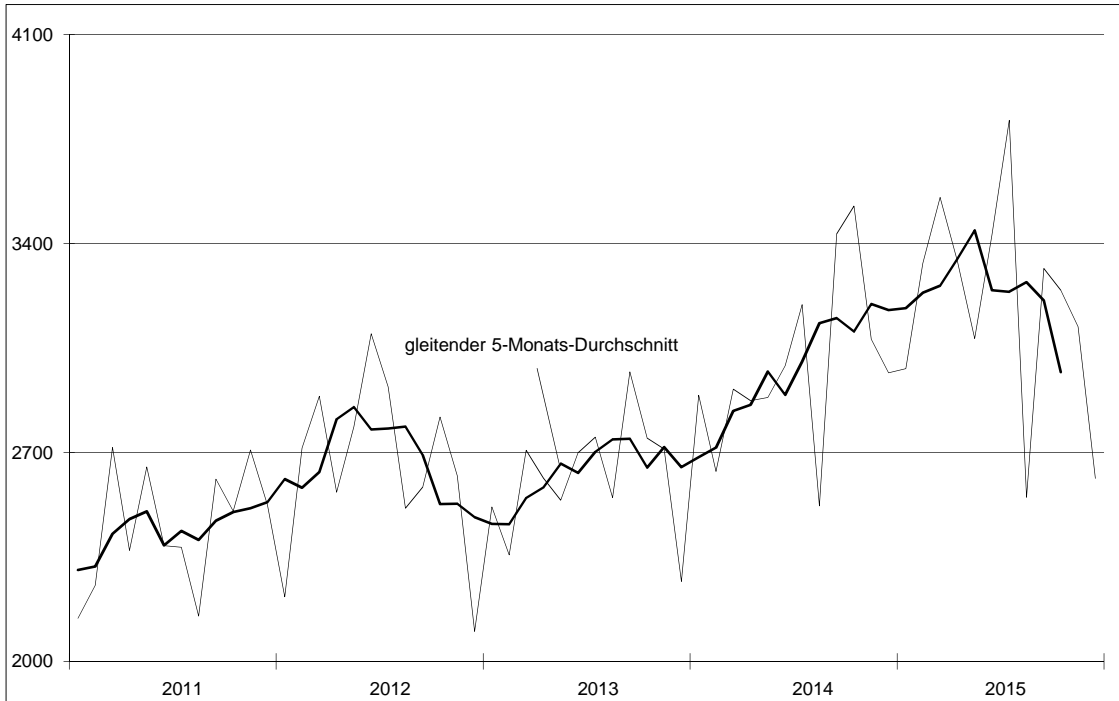
6. Außenhandel

| Zeit- raum | Ausfuhr | | | | Einfuhr | | | |
|--|----------------|-----------|-----------|-------------|----------------|-----------|-----------|-------------|
| | ins- gesamt | darunter | | | ins- gesamt | darunter | | |
| | | Rohstoffe | Halbwaren | Fertigwaren | | Rohstoffe | Halbwaren | Fertigwaren |
| Mio Euro | | | | | | | | |
| 2013 | 31 430,3 | 118,4 | 1 200,9 | 28 451,0 | 18 988,8 | 1 500,5 | 1 556,5 | 13 973,7 |
| 2014 | 35 907,1 | 140,9 | 1 318,2 | 32 718,9 | 20 616,0 | 1 649,0 | 1 381,5 | 15 562,9 |
| 2015 | 38 378,1 | 132,4 | 1 348,7 | 34 829,2 | 22 100,2 | 1 360,9 | 1 267,1 | 16 895,8 |
| 2013 1.Vj | 7 580,6 | 30,2 | 270,7 | 6 898,2 | 4 544,6 | 367,1 | 386,7 | 3 350,8 |
| 2.Vj | 7 853,5 | 28,4 | 260,5 | 7 165,8 | 4 719,9 | 343,0 | 427,2 | 3 449,4 |
| 3.Vj | 8 270,1 | 30,0 | 349,4 | 7 458,0 | 4 855,2 | 374,7 | 384,8 | 3 610,5 |
| 4.Vj | 7 726,1 | 29,8 | 320,2 | 6 929,0 | 4 869,1 | 415,6 | 357,7 | 3 563,0 |
| 2014 1.Vj | 8 440,3 | 36,0 | 330,4 | 7 679,1 | 4 888,4 | 397,7 | 388,7 | 3 632,8 |
| 2.Vj | 8 748,2 | 35,6 | 339,0 | 7 951,0 | 5 294,3 | 398,4 | 401,4 | 3 990,1 |
| 3.Vj | 9 147,6 | 34,5 | 306,8 | 8 343,6 | 5 208,4 | 374,0 | 313,1 | 4 008,7 |
| 4.Vj | 9 571,0 | 34,9 | 341,9 | 8 745,2 | 5 224,9 | 478,8 | 278,3 | 3 931,3 |
| 2015 1.Vj | 9 869,0 | 34,0 | 320,1 | 9 076,2 | 5 450,4 | 342,5 | 311,6 | 4 235,4 |
| 2.Vj | 9 851,8 | 37,0 | 307,9 | 9 007,9 | 5 658,1 | 353,9 | 370,7 | 4 348,0 |
| 3.Vj | 9 680,1 | 33,6 | 366,9 | 8 743,3 | 5 526,0 | 352,2 | 321,4 | 4 200,7 |
| 4.Vj | 8 977,2 | 27,9 | 353,9 | 8 001,8 | 5 465,8 | 312,4 | 263,4 | 4 111,7 |
| Veränderung gegenüber dem Vorjahreszeitraum in Prozent | | | | | | | | |
| 2014 | 14,2 | 19,0 | 9,8 | 15,0 | 8,6 | 9,9 | - 11,2 | 11,4 |
| 2015 | 6,9 | - 6,1 | 2,3 | 6,4 | 7,2 | - 17,5 | - 8,3 | 8,6 |
| 2014 1.Vj | 11,3 | 18,9 | 22,0 | 11,3 | 7,6 | 8,3 | 0,5 | 8,4 |
| 2.Vj | 11,4 | 25,3 | 30,2 | 11,0 | 12,2 | 16,1 | - 6,0 | 15,7 |
| 3.Vj | 10,6 | 15,1 | - 12,2 | 11,9 | 7,3 | - 0,2 | - 18,6 | 11,0 |
| 4.Vj | 23,9 | 17,2 | 6,8 | 26,2 | 7,3 | 15,2 | - 22,2 | 10,3 |
| 2015 1.Vj | 16,9 | - 5,6 | - 3,1 | 18,2 | 11,5 | - 13,9 | - 19,8 | 16,6 |
| 2.Vj | 12,6 | 3,8 | - 9,2 | 13,3 | 6,9 | - 11,2 | - 7,6 | 9,0 |
| 3.Vj | 5,8 | - 2,7 | 19,6 | 4,8 | 6,1 | - 5,8 | 2,7 | 4,8 |
| 4.Vj | - 6,2 | - 20,0 | 3,5 | - 8,5 | 4,6 | - 34,8 | - 5,3 | 4,6 |

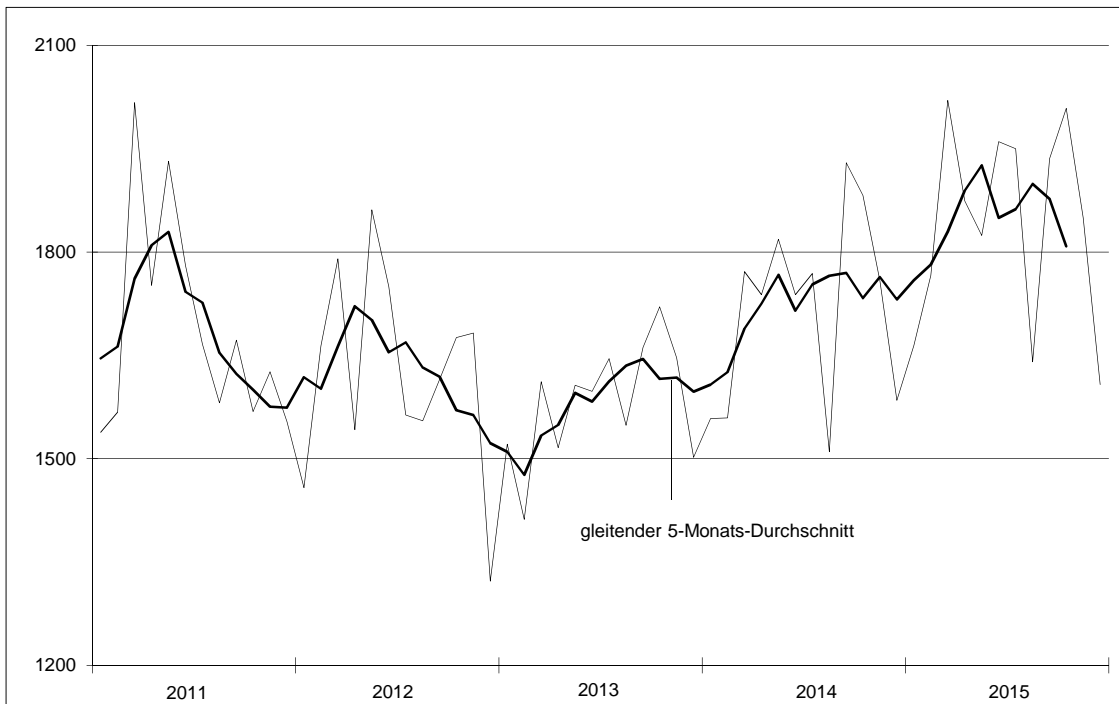
Quelle: Statistisches Landesamt des Freistaates Sachsen.

Außenhandel

Ausfuhr (Mio Euro)



Einfuhr (Mio Euro)



7. Arbeitsmarkt

| Zeitraum | Sozial- versicherungs- pflichtig Beschäftigte 1) | Arbeitslose | Arbeitslosen- quote 2) | Offene Stellen | Arbeitsmarktpolitische Instrumente | | |
|--|---|-------------|---------------------------|-------------------|--|---|---------------------------|
| | | | | | Berufswahl und Berufs- ausbildung | Förderung abh. Beschäftigung und der Selbständigkeit | Arbeits- gelegenheiten |
| | | | | | | | |
| 2013 | 1 486 289 | 200 628 | 9,5 | 19 198 | 10 458 | 13 226 | 11 629 |
| 2014 | 1 509 153 | 187 494 | 8,8 | 22 721 | 9 869 | 11 772 | 9 984 |
| 2015 | 1 531 433 | 174 319 | 8,2 | 27 444 | 10 241 | 11 539 | 8 395 |
| 2013 1.Vj | 1 461 302 | 225 012 | 10,6 | 18 099 | 11 178 | 13 585 | 8 568 |
| 2.Vj | 1 481 332 | 201 023 | 9,5 | 19 130 | 10 672 | 13 728 | 12 277 |
| 3.Vj | 1 496 483 | 189 179 | 8,9 | 20 251 | 9 071 | 13 604 | 15 122 |
| 4.Vj | 1 506 038 | 187 300 | 8,8 | 19 312 | 10 912 | 11 989 | 10 546 |
| 2014 1.Vj | 1 486 256 | 211 601 | 9,9 | 20 532 | 10 814 | 10 813 | 5 807 |
| 2.Vj | 1 507 100 | 187 116 | 8,8 | 22 960 | 10 397 | 12 144 | 10 184 |
| 3.Vj | 1 518 363 | 177 231 | 8,4 | 23 877 | 8 620 | 12 321 | 13 571 |
| 4.Vj | 1 524 890 | 174 028 | 8,2 | 23 515 | 9 644 | 11 810 | 10 373 |
| 2015 1.Vj | 1 506 931 | 196 298 | 9,3 | 24 438 | 9 501 | 10 917 | 6 167 |
| 2.Vj | 1 525 988 | 174 398 | 8,2 | 27 429 | 10 300 | 12 005 | 9 466 |
| 3.Vj | 1 540 214 | 166 133 | 7,8 | 28 727 | 9 429 | 11 895 | 10 396 |
| 4.Vj | 1 552 600 | 160 446 | 7,6 | 29 184 | 11 732 | 11 338 | 7 548 |
| Veränderung gegenüber dem Vorjahreszeitraum in Prozent | | | | | | | |
| 2014 | 1,5 | - 6,5 | x | 18,3 | - 5,6 | - 11,0 | - 14,1 |
| 2015 | 1,5 | - 7,0 | x | 20,8 | 3,8 | - 2,0 | - 15,9 |
| 2014 1.Vj | 1,7 | - 6,0 | x | 13,4 | - 3,3 | - 20,4 | - 32,2 |
| 2.Vj | 1,7 | - 6,9 | x | 20,0 | - 2,6 | - 11,5 | - 17,0 |
| 3.Vj | 1,5 | - 6,3 | x | 17,9 | - 5,0 | - 9,4 | - 10,3 |
| 4.Vj | 1,3 | - 7,1 | x | 21,8 | - 11,6 | - 1,5 | - 1,6 |
| 2015 1.Vj | 1,4 | - 7,2 | x | 19,0 | - 12,1 | 1,0 | 6,2 |
| 2.Vj | 1,3 | - 6,8 | x | 19,5 | - 0,9 | - 1,1 | - 7,1 |
| 3.Vj | 1,4 | - 6,3 | x | 20,3 | 9,4 | - 3,5 | - 23,4 |
| 4.Vj | 1,8 | - 7,8 | x | 24,1 | 21,7 | - 4,0 | - 27,2 |

Quelle: Bundesagentur für Arbeit, Regionaldirektion Sachsen.

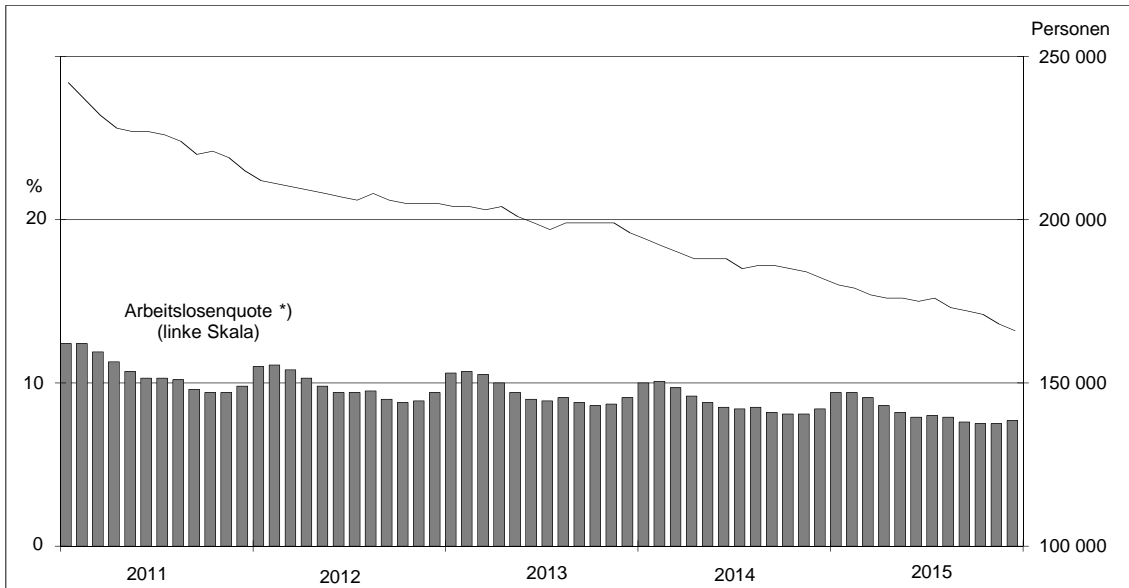
Durchschnittswerte auf Basis der Monatsergebnisse.

1) Auf Basis von Monatswerten, wobei die jeweils letzten vier Monatswerte hochgerechnet sind.

2) Arbeitslose in % aller zivilen Erwerbspersonen.

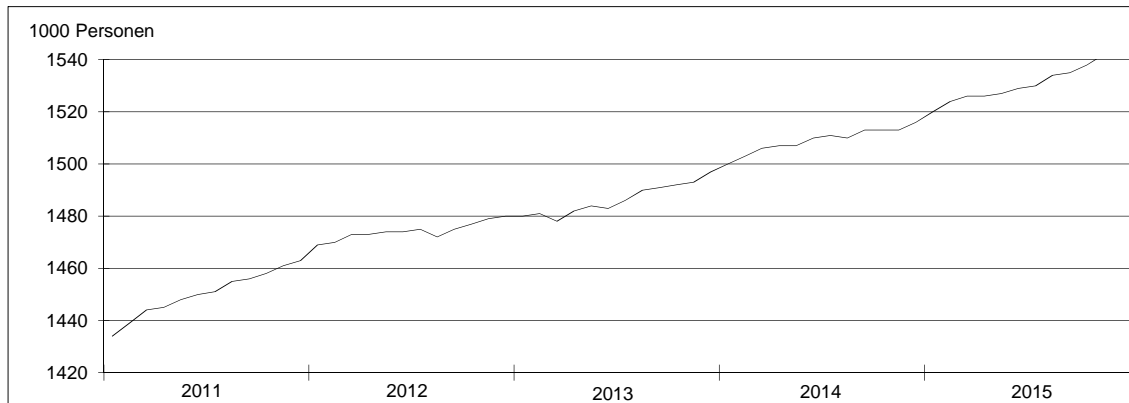
Arbeitsmarkt

Arbeitslose (saisonbereinigt)

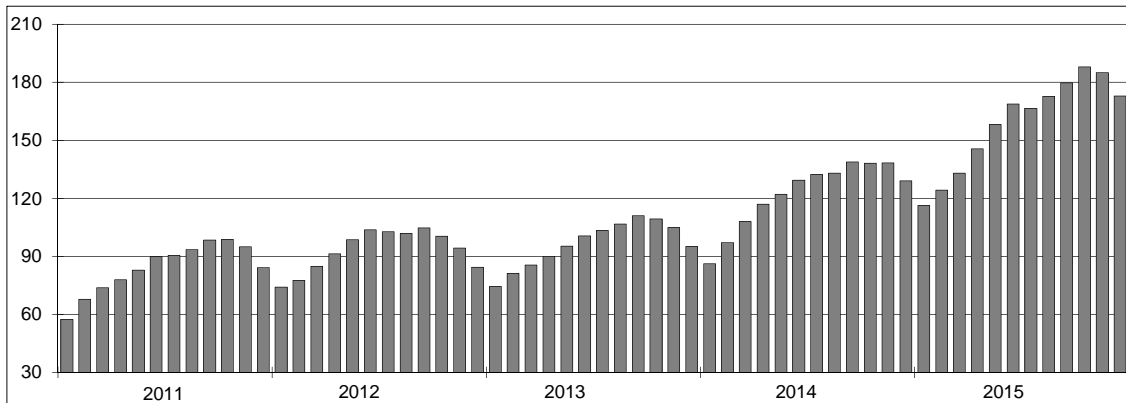


*) Arbeitslose (Ursprungswerte) in Prozent aller zivilen Erwerbspersonen.

Sozialversicherungspflichtig Beschäftigte (saisonbereinigt)



Offene Stellen je 1000 Arbeitslose



| 8. Verbraucherpreisindex | | | | | | | |
|--|----------------|------------------------|--------------------------|------------|------------|---------|------------------------|
| Zeit- raum | Ins- gesamt | Darunter | | | | | |
| | | Nahrungs- mittel 1) | Bekleidung und Schuhe | Wohnung 2) | Hausrat 3) | Verkehr | Freizeit und Kultur |
| Gewichtung | 1 000 | 102,71 | 44,93 | 317,29 | 49,78 | 134,73 | 114,92 |
| Index, 2010 = 100 | | | | | | | |
| 2013 | 105,7 | 111,4 | 107,5 | 105,2 | 102,5 | 107,7 | 103,8 |
| 2014 | 106,7 | 112,6 | 109,5 | 105,5 | 103,6 | 107,4 | 105,7 |
| 2015 | 107,0 | 114,0 | 112,1 | 104,0 | 104,7 | 106,1 | 106,8 |
| 2013 1.Vj | 105,0 | 110,3 | 104,8 | 105,2 | 102,1 | 107,6 | 102,2 |
| 2.Vj | 105,5 | 112,0 | 108,9 | 105,1 | 102,5 | 107,9 | 101,6 |
| 3.Vj | 106,1 | 111,5 | 105,8 | 105,3 | 102,7 | 108,4 | 106,1 |
| 4.Vj | 106,1 | 111,9 | 110,5 | 105,2 | 102,7 | 107,0 | 105,4 |
| 2014 1.Vj | 106,3 | 113,5 | 106,8 | 105,5 | 103,3 | 106,8 | 105,0 |
| 2.Vj | 106,5 | 112,7 | 110,2 | 105,6 | 103,4 | 107,8 | 103,6 |
| 3.Vj | 107,0 | 112,3 | 108,1 | 105,7 | 103,7 | 108,4 | 107,4 |
| 4.Vj | 106,9 | 112,0 | 112,9 | 105,3 | 103,9 | 106,5 | 106,7 |
| 2015 1.Vj | 106,5 | 113,5 | 109,6 | 104,4 | 104,1 | 104,9 | 106,0 |
| 2.Vj | 107,2 | 114,6 | 112,9 | 104,4 | 104,6 | 107,5 | 104,8 |
| 3.Vj | 107,2 | 113,5 | 110,6 | 103,8 | 104,7 | 106,9 | 108,4 |
| 4.Vj | 107,2 | 114,2 | 115,2 | 103,2 | 105,4 | 105,2 | 108,0 |
| Veränderung gegenüber dem Vorjahreszeitraum in Prozent | | | | | | | |
| 2014 | 0,9 | 1,1 | 1,9 | 0,3 | 1,0 | - 0,3 | 1,8 |
| 2015 | 0,3 | 1,2 | 2,3 | - 1,4 | 1,1 | - 1,2 | 1,0 |
| 2014 1.Vj | 1,2 | 2,9 | 1,9 | 0,2 | 1,2 | - 0,7 | 2,7 |
| 2.Vj | 1,0 | 0,6 | 1,1 | 0,4 | 0,9 | - 0,1 | 2,0 |
| 3.Vj | 0,9 | 0,7 | 2,2 | 0,3 | 0,9 | 0,0 | 1,2 |
| 4.Vj | 0,7 | 0,1 | 2,2 | 0,1 | 1,2 | - 0,5 | 1,2 |
| 2015 1.Vj | 0,2 | 0,0 | 2,6 | - 1,0 | 0,8 | - 1,8 | 0,9 |
| 2.Vj | 0,6 | 1,7 | 2,5 | - 1,1 | 1,1 | - 0,3 | 1,1 |
| 3.Vj | 0,2 | 1,1 | 2,3 | - 1,8 | 1,0 | - 1,4 | 1,0 |
| 4.Vj | 0,2 | 2,0 | 2,0 | - 1,9 | 1,4 | - 1,2 | 1,2 |

Quelle: Statistisches Landesamt des Freistaates Sachsen.

Durchschnittswerte auf Basis der Monatsergebnisse.

1) Einschließlich alkoholfreie Getränke.

2) Wohnungsmieten einschließlich Nebenkosten, Haushaltsenergie und laufende Instandhaltung der Wohnung.

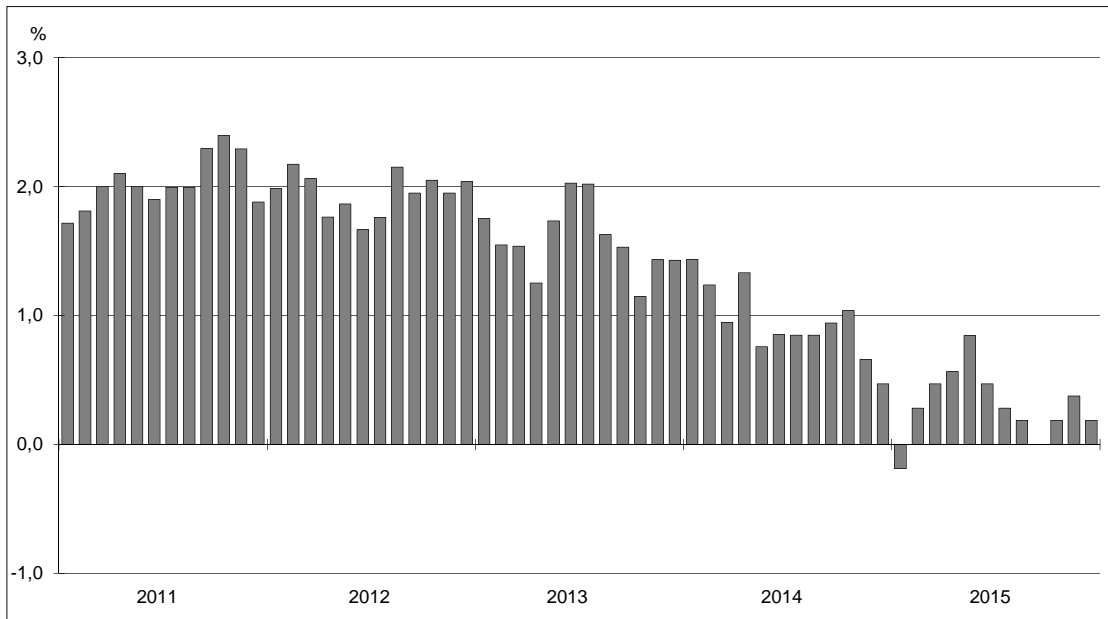
3) Einschließlich laufende Instandhaltung.

| 9. Gewerbebeanmeldungen und -abmeldungen | | | | | | | | | |
|--|----------------------|--------------------------------|-----------------|--------------------------------|--------------------|--------------------------------|-----------------|--------------------------------|-------------------------|
| Zeit- raum | Gewerbebeanmeldungen | | | | Gewerbeabmeldungen | | | | Saldo ins- gesamt |
| | ins- gesamt | darunter | | | ins- gesamt | darunter | | | |
| | | Verarbei- tendes Gewerbe | Bau- gewerbe | Handel und Gast- gewerbe | | Verarbei- tendes Gewerbe | Bau- gewerbe | Handel und Gast- gewerbe | |
| Anzahl | | | | | | | | | |
| 2013 | 30 995 | 1 192 | 4 559 | 9 069 | 31 059 | 1 161 | 4 826 | 9 981 | - 64 |
| 2014 | 30 073 | 1 184 | 4 344 | 8 848 | 30 677 | 1 189 | 4 817 | 9 837 | - 604 |
| 2015 | 29 652 | 1 220 | 4 211 | 8 410 | 30 604 | 1 321 | 4 929 | 9 589 | - 952 |
| 2013 1.Vj | 8 087 | 307 | 1 161 | 2 451 | 8 536 | 305 | 1 348 | 2 739 | - 449 |
| 2.Vj | 7 924 | 288 | 1 251 | 2 216 | 6 954 | 245 | 1 113 | 2 220 | 970 |
| 3.Vj | 7 705 | 290 | 1 222 | 2 148 | 7 044 | 261 | 1 066 | 2 237 | 661 |
| 4.Vj | 7 279 | 307 | 925 | 2 254 | 8 525 | 350 | 1 299 | 2 785 | -1 246 |
| 2014 1.Vj | 8 100 | 336 | 1 168 | 2 548 | 8 493 | 313 | 1 364 | 2 834 | - 393 |
| 2.Vj | 7 428 | 265 | 1 178 | 2 056 | 6 661 | 270 | 1 071 | 2 047 | 767 |
| 3.Vj | 7 513 | 271 | 1 132 | 2 045 | 6 807 | 217 | 1 115 | 2 138 | 706 |
| 4.Vj | 7 032 | 312 | 866 | 2 199 | 8 716 | 389 | 1 267 | 2 818 | -1 684 |
| 2015 1.Vj | 8 146 | 330 | 1 121 | 2 407 | 8 520 | 344 | 1 328 | 2 724 | - 374 |
| 2.Vj | 7 466 | 292 | 1 148 | 2 064 | 6 823 | 295 | 1 099 | 2 129 | 643 |
| 3.Vj | 7 082 | 277 | 1 066 | 1 933 | 6 477 | 263 | 1 030 | 2 028 | 605 |
| 4.Vj | 6 958 | 321 | 876 | 2 006 | 8 784 | 419 | 1 472 | 2 708 | -1 826 |
| Veränderung gegenüber dem Vorjahreszeitraum in Prozent | | | | | | | | | |
| 2014 | - 3,0 | - 0,7 | - 4,7 | - 2,4 | - 1,2 | 2,4 | - 0,2 | - 1,4 | x |
| 2015 | - 1,4 | 3,0 | - 3,1 | - 5,0 | - 0,2 | 11,1 | 2,3 | - 2,5 | x |
| 2014 1.Vj | 0,2 | 9,4 | 0,6 | 4,0 | - 0,5 | 2,6 | 1,2 | 3,5 | x |
| 2.Vj | - 6,3 | - 8,0 | - 5,8 | - 7,2 | - 4,2 | 10,2 | - 3,8 | - 7,8 | x |
| 3.Vj | - 2,5 | - 6,6 | - 7,4 | - 4,8 | - 3,4 | - 16,9 | 4,6 | - 4,4 | x |
| 4.Vj | - 3,4 | 1,6 | - 6,4 | - 2,4 | 2,2 | 11,1 | - 2,5 | 1,2 | x |
| 2015 1.Vj | 0,6 | - 1,8 | - 4,0 | - 5,5 | 0,3 | 9,9 | - 2,6 | - 3,9 | x |
| 2.Vj | 0,5 | 10,2 | - 2,5 | 0,4 | 2,4 | 9,3 | 2,6 | 4,0 | x |
| 3.Vj | - 5,7 | 2,2 | - 5,8 | - 5,5 | - 4,8 | 21,2 | - 7,6 | - 5,1 | x |
| 4.Vj | - 1,1 | 2,9 | 1,2 | - 8,8 | 0,8 | 7,7 | 16,2 | - 3,9 | x |

Quelle: Statistisches Landesamt des Freistaates Sachsen.

Verbraucherpreisindex

Veränderung gegenüber dem Vorjahresmonat in Prozent



Saldo der Gewerbeanmeldungen und -abmeldungen

